

SPIR NetMonitor

Výzkum sociodemografie návštěvníků internetu v České Republice

Název média:

TOTAL

Měsíc:

Březen 2017

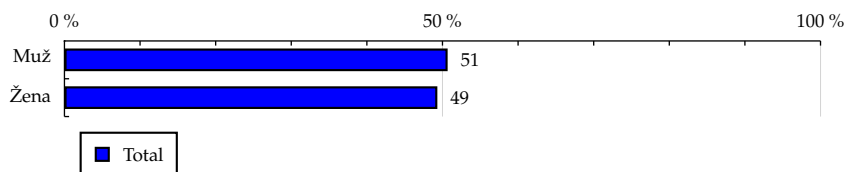
Základní informace	
Velikost internetové populace ČR	7 127 555
Počet respondentů	
Total (za všechna měřená média)	N = 21 873
RU(počet)	6 963 621
Reach(%)	97.70
PV(počet) (od návštěvníků z ČR)	5 498 165 006
PV(počet) (od všech návštěvníků)	5 908 798 557
GRP (%)	77 139.57

**Zdroj: NetMonitor – SPIR – Gemius & STEM/MARK
Březen 2017**

TOTAL
Tabulka 1: Pohlaví

	TOTAL				
	RU (%)	RU (počet)	PV (%)	PV (počet)	TRP (%)
Muž	50.68	3 529 055	53.16	2 922 760 009	80 855.49
Žena	49.32	3 434 565	46.84	2 575 404 996	73 315.71

Zdroj: NetMonitor – SPIR – Gemius & STEM/MARK, Březen 2017

Graf 1: Pohlaví dle RU(%)


Zdroj: NetMonitor – SPIR – Gemius & STEM/MARK, Březen 2017

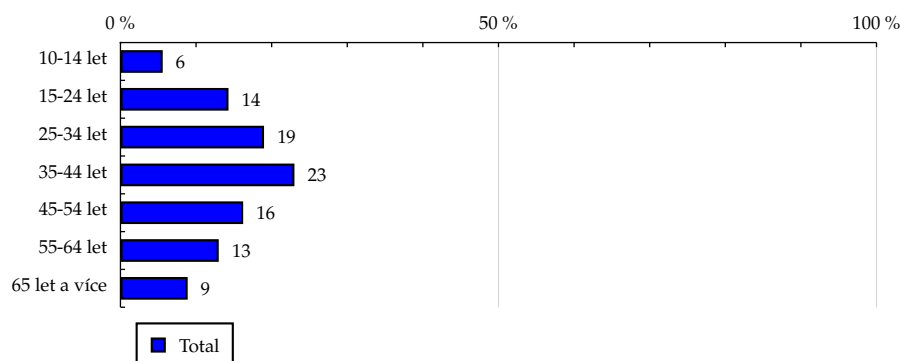
TOTAL

Tabulka 2: Věk

	TOTAL				
	RU (%)	RU (počet)	PV (%)	PV (počet)	TRP (%)
10-14 let	5.59	389 488	1.48	81 583 570	19 358.02
15-24 let	14.29	995 161	9.40	517 089 922	50 648.03
25-34 let	18.99	1 322 657	15.81	869 198 633	64 454.76
35-44 let	23.01	1 602 283	25.46	1 399 790 248	85 442.88
45-54 let	16.23	1 129 878	18.62	1 023 770 965	88 784.51
55-64 let	13.00	905 094	17.15	942 930 094	102 848.81
65 let a více	8.89	619 058	12.07	663 801 573	105 627.49

Zdroj: NetMonitor – SPIR – Gemius & STEM/MARK, Březen 2017

Graf 2: Věk dle RU(%)



Zdroj: NetMonitor – SPIR – Gemius & STEM/MARK, Březen 2017

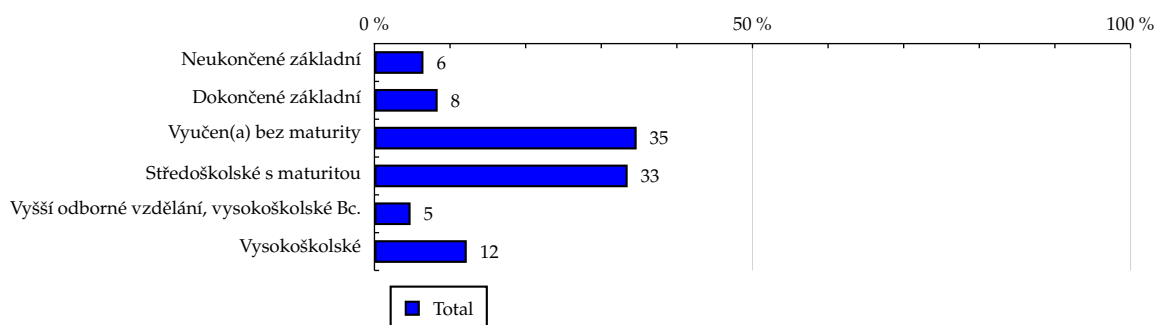
TOTAL

Tabulka 3: Nejvyšší dokončené vzdělání

	TOTAL				
	RU (%)	RU (počet)	PV (%)	PV (počet)	TRP (%)
Neukončené základní	6.48	451 464	2.27	125 082 513	25 769.49
Dokončené základní	8.36	582 262	6.01	330 563 589	54 865.94
Vyučen(a) bez maturity	34.68	2 414 738	38.17	2 098 911 500	85 125.11
Středoškolské s maturitou	33.49	2 332 392	35.45	1 949 286 609	81 987.28
Vyšší odborné vzdělání, vysokoškolské Bc.	4.78	332 630	4.59	252 165 614	74 701.56
Vysokoškolské	12.21	850 132	13.50	742 155 181	86 409.50

Zdroj: NetMonitor – SPIR – Gemius & STEM/MARK, Březen 2017

Graf 3: Nejvyšší dokončené vzdělání dle RU(%)



Zdroj: NetMonitor – SPIR – Gemius & STEM/MARK, Březen 2017

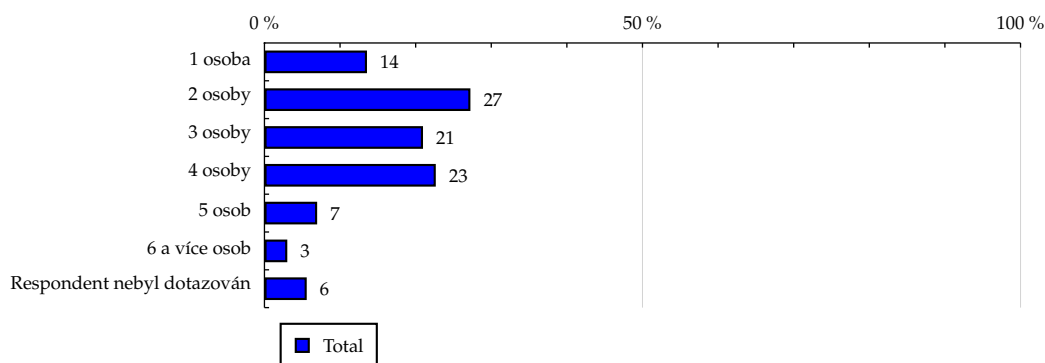
TOTAL

Tabulka 4: Počet osob v domácnosti

	TOTAL				
	RU (%)	RU (počet)	PV (%)	PV (počet)	TRP (%)
1 osoba	13.56	944 234	14.92	820 301 611	82 950.80
2 osoby	27.24	1 896 652	29.79	1 637 871 525	79 956.98
3 osoby	20.97	1 459 929	21.71	1 193 397 210	80 510.57
4 osoby	22.66	1 577 878	22.35	1 228 606 453	79 791.19
5 osob	6.97	485 340	7.21	396 556 981	84 962.77
6 a více osob	3.02	210 097	2.54	139 847 656	77 709.84
Respondent nebyl dotazován	5.59	389 488	1.48	81 583 570	19 358.02

Zdroj: NetMonitor – SPIR – Gemius & STEM/MARK, Březen 2017

Graf 4: Počet osob v domácnosti dle RU(%)



Zdroj: NetMonitor – SPIR – Gemius & STEM/MARK, Březen 2017

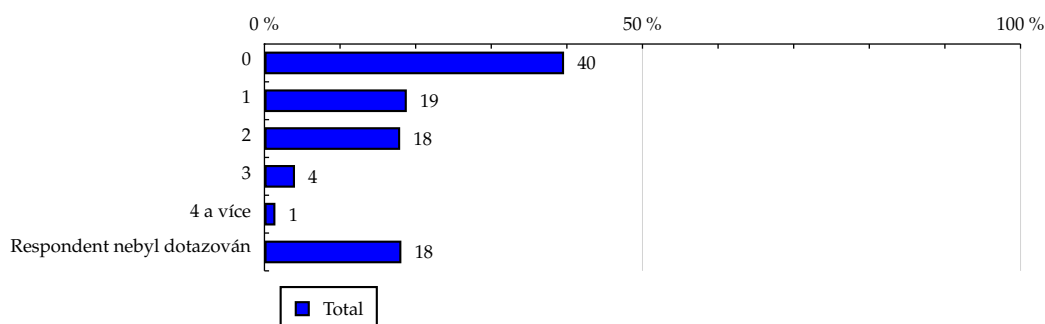
TOTAL

Tabulka 5: Počet osob v domácnosti mladších 18

	TOTAL				
	RU (%)	RU (počet)	PV (%)	PV (počet)	TRP (%)
0	39.63	2 759 365	45.17	2 483 734 213	87 214.93
1	18.83	1 311 240	16.62	913 841 116	61 889.64
2	17.95	1 249 660	15.50	852 379 380	67 689.93
3	4.04	281 230	3.46	190 277 325	66 830.39
4 a více	1.45	101 200	1.27	69 564 208	87 811.42
Respondent nebyl dotazován	18.11	1 260 924	17.98	988 368 763	83 761.46

Zdroj: NetMonitor – SPIR – Gemius & STEM/MARK, Březen 2017

Graf 5: Počet osob v domácnosti mladších 18 dle RU(%)



Zdroj: NetMonitor – SPIR – Gemius & STEM/MARK, Březen 2017

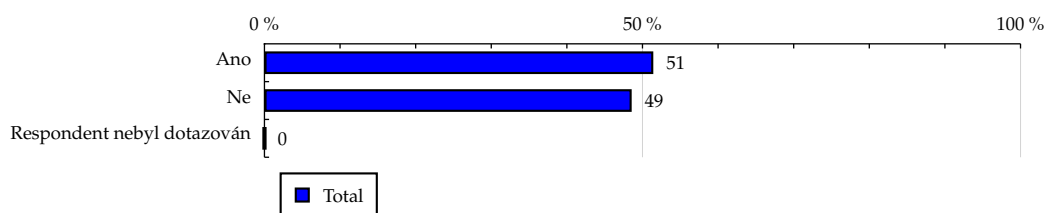
TOTAL

Tabulka 6: Hlava domácnosti

	TOTAL				
	RU (%)	RU (počet)	PV (%)	PV (počet)	TRP (%)
Ano	51.43	3 581 098	56.06	3 082 100 009	83 417.87
Ne	48.57	3 382 522	43.94	2 416 064 996	70 382.11
Respondent nebyl dotazován	0.00	0	0.00	0	-

Zdroj: NetMonitor – SPIR – Gemius & STEM/MARK, Březen 2017

Graf 6: Hlava domácnosti dle RU(%)



Zdroj: NetMonitor – SPIR – Gemius & STEM/MARK, Březen 2017

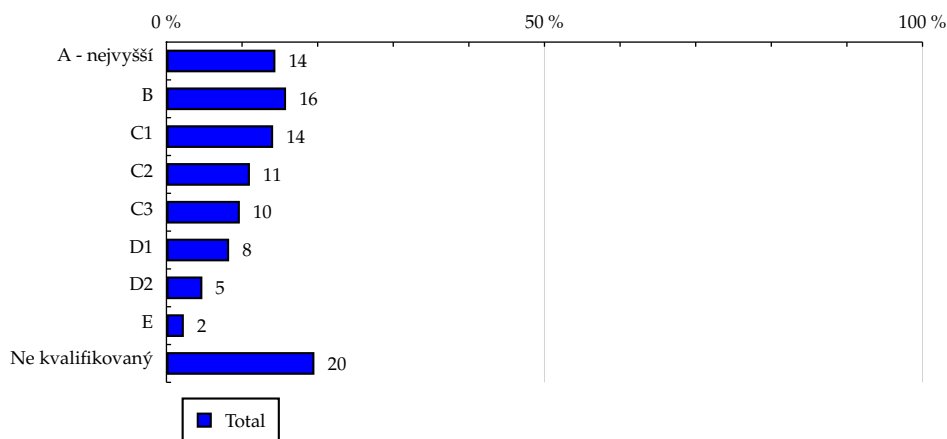
TOTAL

Tabulka 7: ABCDE národní socioekonomická klasifikace

	TOTAL				
	RU (%)	RU (počet)	PV (%)	PV (počet)	TRP (%)
A - nejvyšší	14.41	1 003 527	14.34	788 565 509	76 462.42
B	15.82	1 101 589	17.39	956 159 154	87 311.41
C1	14.11	982 552	15.42	847 625 116	83 737.93
C2	11.04	768 586	11.64	639 768 589	75 033.99
C3	9.71	676 006	10.14	557 406 612	80 994.39
D1	8.29	577 171	8.92	490 526 366	73 013.24
D2	4.75	330 824	5.46	300 185 495	93 389.28
E	2.30	160 454	2.53	139 266 646	111 755.10
Ne kvalifikovaný	19.57	1 362 907	14.16	778 661 518	58 538.59

Zdroj: NetMonitor – SPIR – Gemius & STEM/MARK, Březen 2017

Graf 7: ABCDE národní socioekonomická klasifikace dle RU(%)



Zdroj: NetMonitor – SPIR – Gemius & STEM/MARK, Březen 2017

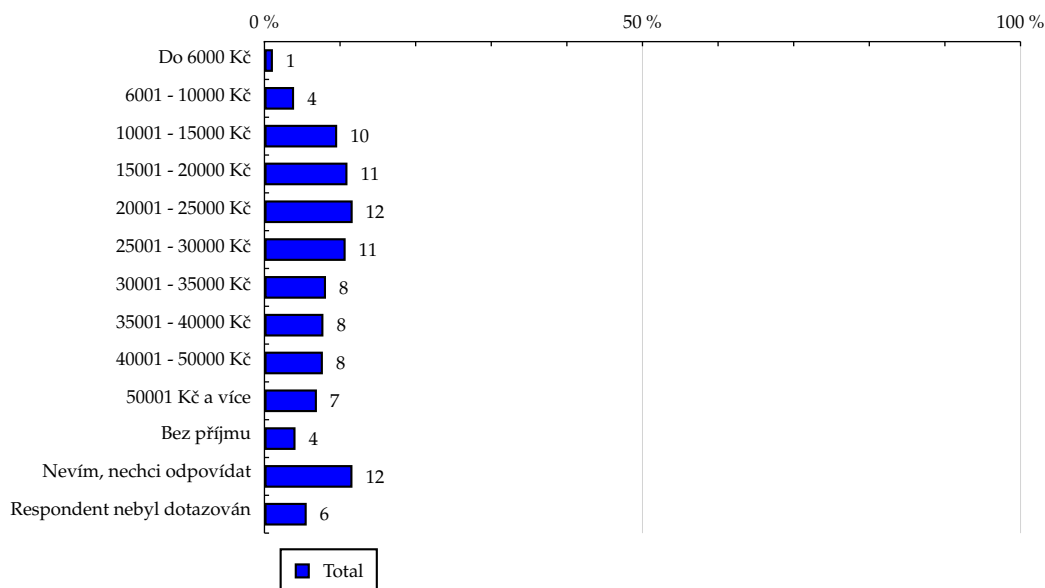
TOTAL

Tabulka 8: Čistý příjem domácnosti

	TOTAL				
	RU (%)	RU (počet)	PV (%)	PV (počet)	TRP (%)
Do 6000 Kč	1.12	77 819	0.82	45 333 396	55 291.94
6001 - 10000 Kč	3.92	273 095	4.71	258 815 159	95 566.10
10001 - 15000 Kč	9.62	669 698	10.84	596 089 390	88 347.36
15001 - 20000 Kč	10.98	764 365	11.31	621 671 922	75 874.33
20001 - 25000 Kč	11.67	812 789	12.67	696 572 491	81 135.29
25001 - 30000 Kč	10.74	748 008	12.56	690 729 805	79 215.73
30001 - 35000 Kč	8.14	566 856	8.52	468 593 994	87 021.50
35001 - 40000 Kč	7.80	543 415	7.59	417 251 696	67 666.96
40001 - 50000 Kč	7.73	538 017	7.61	418 518 772	67 276.79
50001 Kč a více	6.94	483 295	7.17	394 314 595	77 993.86
Bez příjmu	4.11	286 051	2.17	119 037 973	39 077.45
Nevím, nechci odpovídat	11.64	810 718	12.54	689 652 242	127 391.09
Respondent nebyl dotazován	5.59	389 488	1.48	81 583 570	19 358.02

Zdroj: NetMonitor – SPIR – Gemius & STEM/MARK, Březen 2017

Graf 8: Čistý příjem domácnosti dle RU(%)



Zdroj: NetMonitor – SPIR – Gemius & STEM/MARK, Březen 2017

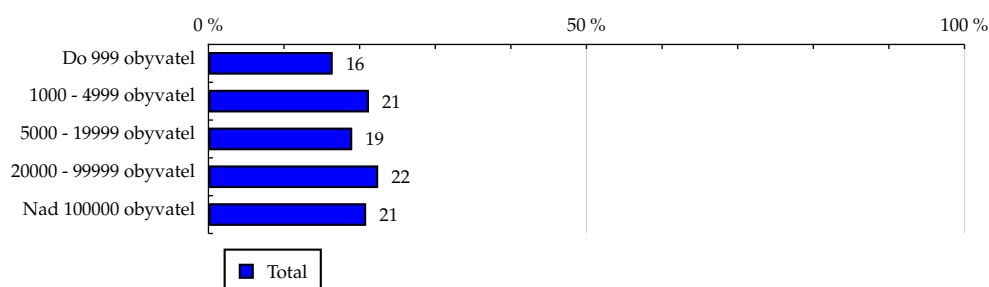
TOTAL

Tabulka 9: Velikost místa bydliště

	TOTAL				
	RU (%)	RU (počet)	PV (%)	PV (počet)	TRP (%)
Do 999 obyvatel	16.44	1 145 132	15.15	832 767 724	71 103.52
1000 - 4999 obyvatel	21.23	1 478 246	22.08	1 214 048 332	79 769.49
5000 - 19999 obyvatel	19.02	1 324 407	18.63	1 024 432 088	75 930.44
20000 - 99999 obyvatel	22.45	1 562 995	23.63	1 299 069 761	80 781.90
Nad 100000 obyvatel	20.86	1 452 838	20.51	1 127 847 101	76 354.82

Zdroj: NetMonitor – SPIR – Gemius & STEM/MARK, Březen 2017

Graf 9: Velikost místa bydliště dle RU(%)



Zdroj: NetMonitor – SPIR – Gemius & STEM/MARK, Březen 2017

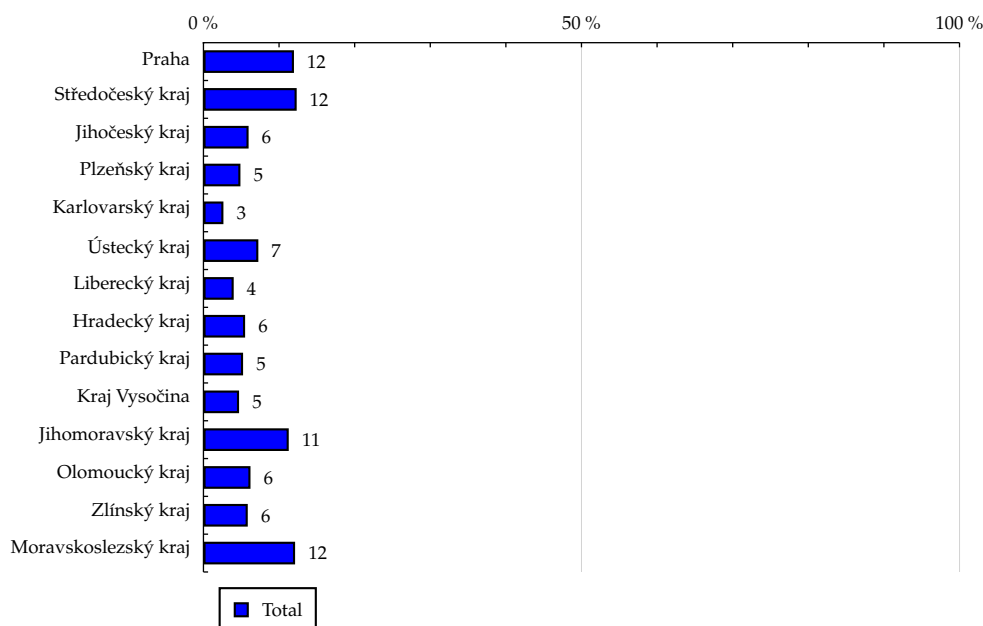
TOTAL

Tabulka 10: Kraj

	TOTAL				
	RU (%)	RU (počet)	PV (%)	PV (počet)	TRP (%)
Praha	11.97	833 638	11.24	617 755 584	72 692.23
Středočeský kraj	12.33	858 500	11.96	657 634 655	74 788.60
Jihočeský kraj	5.97	415 454	5.16	283 891 657	67 054.91
Plzeňský kraj	4.89	340 268	5.10	280 340 031	80 219.56
Karlovarský kraj	2.64	183 889	2.07	113 776 417	60 012.00
Ústecký kraj	7.26	505 517	6.23	342 800 911	65 938.49
Liberecký kraj	4.00	278 884	3.79	208 319 133	72 812.80
Hradecký kraj	5.51	384 011	5.88	323 096 290	82 825.54
Pardubický kraj	5.24	364 749	5.49	301 787 796	82 215.01
Kraj Vysočina	4.71	328 165	5.61	308 591 110	92 590.32
Jihomoravský kraj	11.28	785 389	11.84	650 848 645	80 831.60
Olomoucký kraj	6.22	433 324	6.65	365 840 304	81 705.14
Zlínský kraj	5.86	407 979	6.44	354 145 804	84 443.69
Moravskoslezský kraj	12.12	843 848	12.54	689 336 668	79 488.80

Zdroj: NetMonitor – SPIR – Gemius & STEM/MARK, Březen 2017

Graf 10: Kraj dle RU(%)

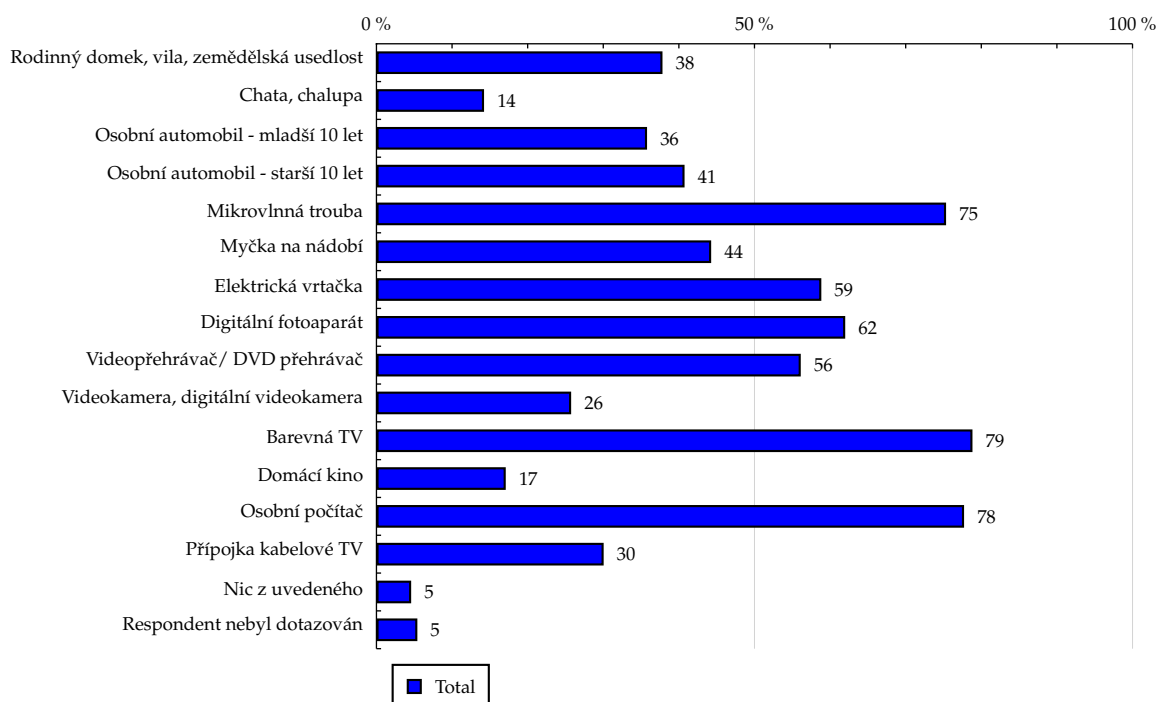


Zdroj: NetMonitor – SPIR – Gemius & STEM/MARK, Březen 2017

Tabulka 11: Vybavenost

	TOTAL				
	RU (%)	RU (počet)	PV (%)	PV (počet)	TRP (%)
Rodinný domek, vila, zemědělská usedlost	37.83	2 634 667	39.97	2 197 680 878	82 043.90
Chata, chalupa	14.23	990 910	14.77	812 272 453	77 561.36
Osobní automobil - mladší 10 let	35.79	2 492 375	36.14	1 986 809 770	80 111.85
Osobní automobil - starší 10 let	40.75	2 837 339	43.10	2 369 962 644	75 303.39
Mikrovlnná trouba	75.34	5 246 613	77.82	4 278 937 871	75 922.66
Myčka na nádobí	44.27	3 082 464	45.14	2 481 638 588	78 591.01
Elektrická vrtačka	58.84	4 097 137	61.05	3 356 616 583	74 706.83
Digitální fotoaparát	62.00	4 317 628	65.10	3 579 068 649	72 846.76
Videopřehrávač/ DVD přehrávač	56.12	3 908 117	56.75	3 120 187 698	68 675.48
Videokamera, digitální videokamera	25.75	1 793 310	24.63	1 354 446 063	63 867.77
Barevná TV	78.83	5 489 140	81.97	4 506 725 185	76 248.03
Domácí kino	17.10	1 190 527	15.74	865 450 966	58 535.71
Osobní počítač	77.72	5 412 231	80.26	4 412 663 290	74 061.17
Přípojka kabelové TV	30.05	2 092 760	30.43	1 673 301 585	67 659.82
Nic z uvedeného	4.59	319 596	4.87	267 649 102	114 930.72
Respondent nebyl dotazován	5.41	376 914	1.45	79 449 601	21 396.75

Zdroj: NetMonitor – SPIR – Gemius & STEM/MARK, Březen 2017

Graf 11: Vybavenost dle RU(%)


Zdroj: NetMonitor – SPIR – Gemius & STEM/MARK, Březen 2017

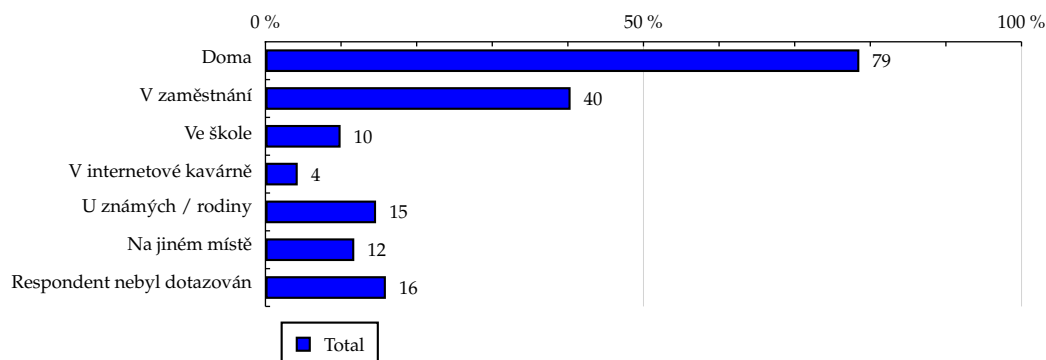
TOTAL

Tabulka 12: Všechna místa používání internetu

	TOTAL				
	RU (%)	RU (počet)	PV (%)	PV (počet)	TRP (%)
Doma	78.55	5 470 115	75.83	4 169 107 519	69 359.87
V zaměstnání	40.36	2 810 605	40.10	2 204 718 908	95 842.16
Ve škole	9.94	692 529	6.26	344 260 915	51 372.37
V internetové kavárně	4.27	297 586	2.81	154 242 453	31 918.54
U známých / rodiny	14.63	1 018 444	11.30	621 160 976	48 118.71
Na jiném místě	11.75	818 524	9.68	532 440 039	56 448.97
Respondent nebyl dotazován	15.93	1 109 207	18.21	1 001 157 500	112 457.71

Zdroj: NetMonitor – SPIR – Gemius & STEM/MARK, Březen 2017

Graf 12: Všechna místa používání internetu dle RU(%)



Zdroj: NetMonitor – SPIR – Gemius & STEM/MARK, Březen 2017

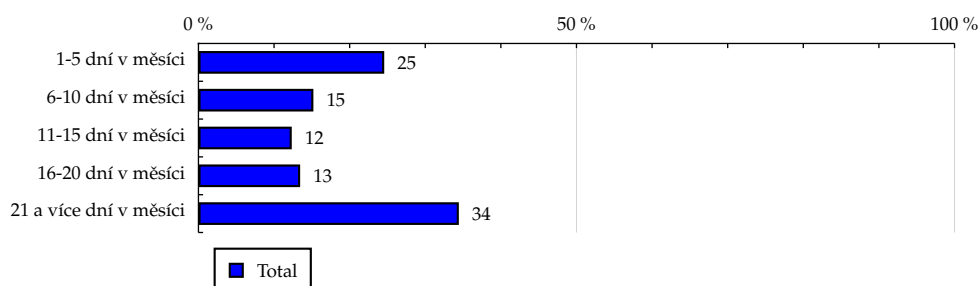
TOTAL

Tabulka 13: Měřená četnost užívání internetu (NetMonitor)

	TOTAL				
	RU (%)	RU (počet)	PV (%)	PV (počet)	TRP (%)
1-5 dní v měsíci	24.57	1 710 971	1.65	90 659 217	5 673.66
6-10 dní v měsíci	15.20	1 058 810	3.67	201 628 895	22 571.00
11-15 dní v měsíci	12.34	859 278	5.91	324 801 759	39 977.09
16-20 dní v měsíci	13.45	936 339	12.15	668 259 655	71 769.88
21 a více dní v měsíci	34.44	2 398 220	76.62	4 212 815 480	145 632.84

Zdroj: NetMonitor – SPIR – Gemius & STEM/MARK, Březen 2017

Graf 13: Měřená četnost užívání internetu (NetMonitor) dle RU(%)

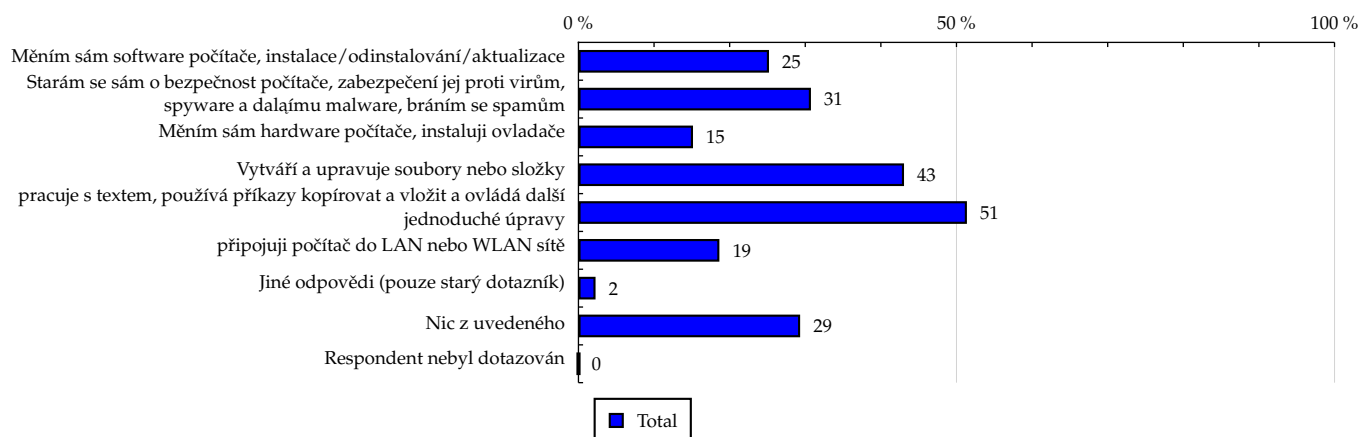


Zdroj: NetMonitor – SPIR – Gemius & STEM/MARK, Březen 2017

Tabulka 14: Činnost respondenta na počítači

	TOTAL				
	RU (%)	RU (počet)	PV (%)	PV (počet)	TRP (%)
Měním sám software počítače, instalace/odinstalování/aktualizace	25.20	1 755 154	22.96	1 262 526 529	49 384.46
Starám se sám o bezpečnost počítače, zabezpečení jej proti virům, spyware a dalším malware, bráním se spamům	30.75	2 141 531	27.53	1 513 377 064	39 509.44
Měním sám hardware počítače, instaluji ovladače	15.15	1 054 692	12.75	700 824 926	40 496.46
Vytváří a upravuje soubory nebo složky	43.06	2 998 533	41.13	2 261 375 348	60 326.08
pracuje s textem, používá příkazy kopírovat a vložit a ovládá další jednoduché úpravy	51.38	3 578 045	52.06	2 862 280 261	66 235.01
připojuji počítač do LAN nebo WLAN sítě	18.64	1 298 051	16.18	889 743 565	46 682.88
Jiné odpovědi (pouze starý dotazník)	2.26	157 607	1.54	84 617 718	32 364.98
Nic z uvedeného	29.32	2 041 632	31.55	1 734 457 829	157 293.47
Respondent nebyl dotazován	0.01	865	0.00	167 533	389.09

Zdroj: NetMonitor – SPIR – Gemius & STEM/MARK, Březen 2017

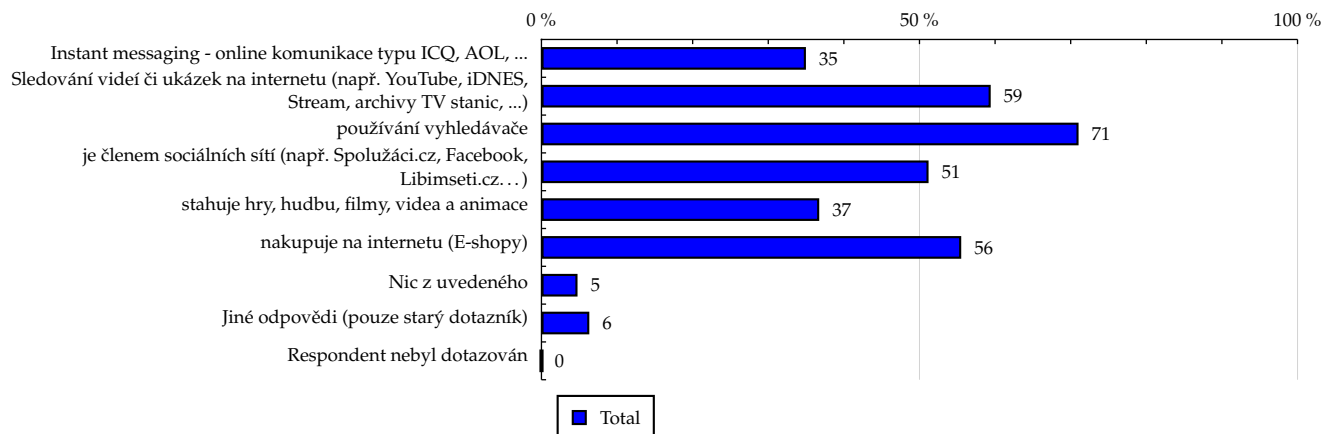
Graf 14: Činnost respondenta na počítači dle RU(%)


Zdroj: NetMonitor – SPIR – Gemius & STEM/MARK, Březen 2017

Tabulka 15: Pravidelné aktivity na internetu

	TOTAL				
	RU (%)	RU (počet)	PV (%)	PV (počet)	TRP (%)
Instant messaging - online komunikace typu ICQ, AOL, ...	34.98	2 436 106	31.21	1 715 996 118	57 563.29
Sledování videí či ukázek na internetu (např. YouTube, iDNES, Stream, archivy TV stanic, ...)	59.42	4 137 819	56.87	3 126 797 451	63 705.82
používání vyhledávače	71.04	4 946 874	72.98	4 012 672 195	72 359.89
je členem sociálních sítí (např. Spolužáci.cz, Facebook, Libimseti.cz...)	51.20	3 565 272	47.71	2 623 007 786	57 007.34
stahuje hry, hudbu, filmy, videa a animace	36.74	2 558 101	32.25	1 773 076 807	51 192.99
nakupuje na internetu (E-shopy)	55.52	3 866 132	59.53	3 273 016 823	71 693.63
Nic z uvedeného	4.77	331 919	5.35	293 890 360	214 220.87
Jiné odpovědi (pouze starý dotazník)	6.33	440 756	4.82	265 074 681	71 517.09
Respondent nebyl dotazován	0.01	865	0.00	167 533	389.09

Zdroj: NetMonitor – SPIR – Gemius & STEM/MARK, Březen 2017

Graf 15: Pravidelné aktivity na internetu dle RU(%)


Zdroj: NetMonitor – SPIR – Gemius & STEM/MARK, Březen 2017

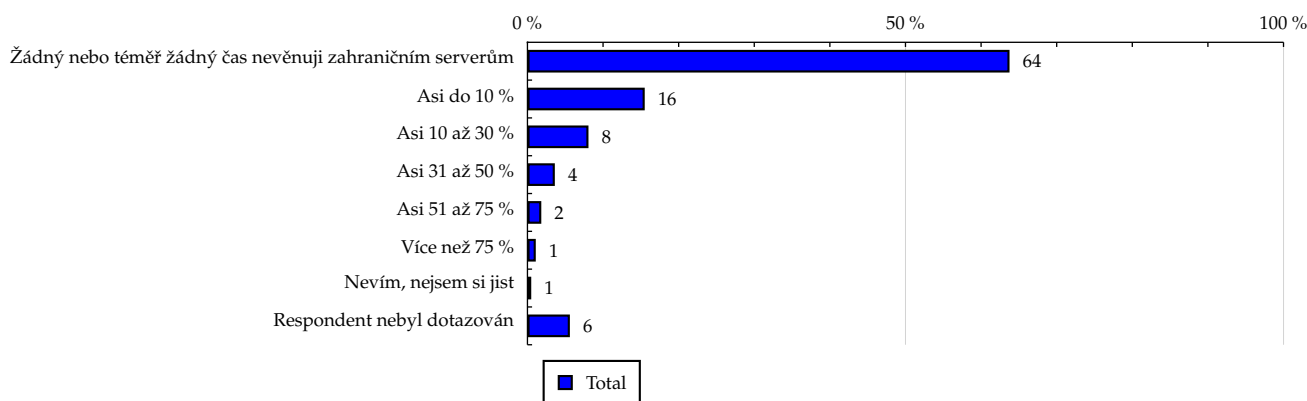
TOTAL

Tabulka 16: Čas trávený na zahraničních serverech v cizích jazycích vyjma slovenštiny

	TOTAL				
	RU (%)	RU (počet)	PV (%)	PV (počet)	TRP (%)
Žádný nebo téměř žádný čas nevěnuji zahraničním serverům	63.76	4 439 767	73.20	4 024 563 870	148 306.17
Asi do 10 %	15.51	1 080 131	14.32	787 421 407	42 814.47
Asi 10 až 30 %	8.07	562 297	6.95	382 260 479	39 229.05
Asi 31 až 50 %	3.62	252 169	2.22	121 897 569	25 220.00
Asi 51 až 75 %	1.83	127 728	0.91	50 216 373	22 288.50
Více než 75 %	1.10	76 546	0.38	21 053 879	15 712.71
Nevím, nejsem si jist	0.50	34 625	0.53	29 000 326	9 892.50
Respondent nebyl dotazován	5.61	390 353	1.49	81 751 103	17 599.68

Zdroj: NetMonitor – SPIR – Gemius & STEM/MARK, Březen 2017

Graf 16: Čas trávený na zahraničních serverech v cizích jazycích vyjma slovenštiny dle RU(%)



Zdroj: NetMonitor – SPIR – Gemius & STEM/MARK, Březen 2017

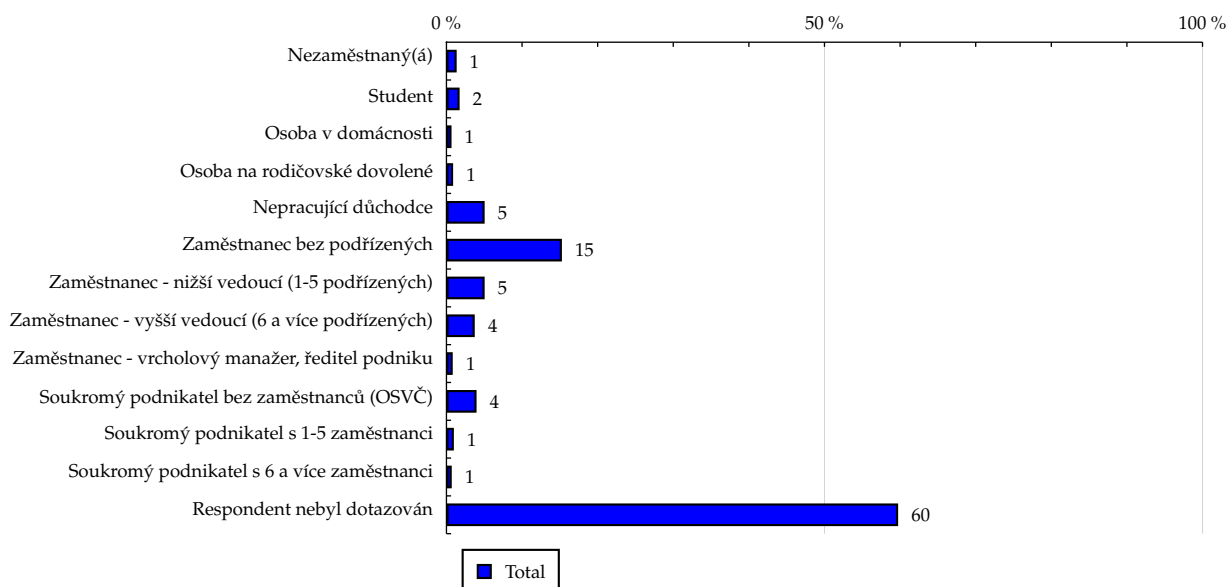
TOTAL

Tabulka 17: Profesní postavení hlavy domácnosti

	TOTAL				
	RU (%)	RU (počet)	PV (%)	PV (počet)	TRP (%)
Nezaměstnaný(á)	1.35	93 831	1.74	95 548 357	127 681.22
Student	1.74	120 954	1.57	86 475 933	144 446.91
Osoba v domácnosti	0.67	46 609	0.83	45 664 100	214 095.43
Osoba na rodičovské dovolené	0.88	61 440	0.91	50 163 828	96 518.88
Nepracující důchodce	5.05	351 619	8.07	443 756 420	173 190.48
Zaměstnanec bez podřízených	15.27	1 063 572	17.13	941 584 136	106 341.53
Zaměstnanec - nižší vedoucí (1-5 podřízených)	5.05	352 000	5.83	320 507 308	120 597.26
Zaměstnanec - vyšší vedoucí (6 a více podřízených)	3.74	260 709	3.90	214 212 755	159 744.84
Zaměstnanec - vrcholový manažer, ředitel podniku	0.83	57 755	1.19	65 468 680	124 383.10
Soukromý podnikatel bez zaměstnanců (OSVČ)	3.98	277 431	5.39	296 272 580	129 413.27
Soukromý podnikatel s 1-5 zaměstnanci	0.98	68 219	1.03	56 370 323	110 615.57
Soukromý podnikatel s 6 a více zaměstnanci	0.70	49 092	0.61	33 796 840	172 530.47
Respondent nebyl dotazován	59.74	4 160 383	51.81	2 848 343 744	56 673.18

Zdroj: NetMonitor – SPIR – Gemius & STEM/MARK, Březen 2017

Graf 17: Profesní postavení hlavy domácnosti dle RU(%)



Zdroj: NetMonitor – SPIR – Gemius & STEM/MARK, Březen 2017

LEGENDA

Níže uváděný pojem "cílová skupina" (daná cílová skupina, vybraná cílová skupina, vybraná CS) je zde používán ve smyslu cílová skupina uvedená v řádku tabulky (resp. sloupci grafu) daného socio-demografického ukazatele, tj. např. cílová skupina "ženy", "Liberecký kraj", "Důchodce" apod. Cílová skupina Všichni je definována jako Osoby ve věku 10+ let, které alespoň jednou v posledním měsíci navštívily internet.

MÉDIUM:

RU(počet) – počet návštěvníků (reálných uživatelů) vybraného média z příslušné cílové skupiny

RU(%) – složení návštěvníků

Informace o profilu návštěvníků vybraného média – v podobě procentuálního rozložení uživatelů internetu (dle Reache) mezi jednotlivé cílové skupiny.

$RU(\%) = RU(\text{počet})(\text{médium})(\text{vybraná CS}) / RU(\text{počet})(\text{médium})(\text{CS všichni}) * 100$

Reach(%) – poměr počtu návštěvníků média z příslušné cílové skupiny ku velikosti této cílové skupiny

$Reach(\%)(\text{CS}) = RU(\text{počet})(\text{médium})(\text{CS}) / \text{velikost CS}(\text{počet}) * 100$

PV(počet) – počet zobrazení (page views) generovaných na médiu uživateli z příslušné cílové skupiny

PV(%) – složení zobrazení (page views)

Informace o profilu návštěvníků vybraného média – v podobě procentuálního rozložení uživatelů internetu (dle zobrazení (page views)) mezi jednotlivé cílové skupiny.

$PV(\%) = PV(\text{počet})(\text{médium})(\text{vybraná CS}) / PV(\text{počet})(\text{médium})(\text{CS všichni}) * 100$

TRP(%) – Target Rating Points

Hrubý zásah dané cílové skupiny na vybraném médiu.

$TRP(\%) = PV(\text{počet})(\text{médium}) / \text{velikost CS}(\text{počet}) * 100$

(obdobně je definován ukazatel GRP(%) Gross Rating Points, pouze jako cílová skupina je brána celá populace, cílová skupina "Všichni")

Afinita(%) – afinita reache

Koeficient vyjadřující vztah návštěvnosti vybraného média k návštěvnosti internetu.

$Afinita(\%) = Reach(\%)(\text{médium})(\text{vybraná CS}) / Reach(\%)(\text{médium})(\text{CS všichni})$

TOTAL:

Total RU(počet) – počet návštěvníků (reálných uživatelů) všech měřených médií z příslušné cílové skupiny

Total RU(%) – složení návštěvníků, tj. informace o profilu Reache celkem pro všechna měřená média

Informace o profilu návštěvníků všech měřených médií – v podobě procentuálního rozložení uživatelů internetu (dle Reache) mezi jednotlivé cílové skupiny.

$RU(\%) = RU(\text{počet})(\text{všechna média})(\text{vybraná CS}) / RU(\text{počet})(\text{všechna média})(\text{CS všichni}) * 100$

Total PV(počet) – počet zobrazení (page views) generovaných na všech měřených médiích uživateli z příslušné cílové skupiny

Total PV(%) – složení zobrazení, tj. informace o profilu zobrazení (page views) celkem pro všechna měřená média

Informace o profilu návštěvníků všech měřených médií – v podobě procentuálního rozložení uživatelů internetu (dle zobrazení (page views)) mezi jednotlivé cílové skupiny.

$PV(\%) = PV(\text{počet})(\text{všechna média})(\text{vybraná CS}) / PV(\text{počet})(\text{všechna média})(\text{CS všichni}) * 100$

Otázka IT znalosti

Základní – osoby, které deklarují základní znalosti práce s počítačem a internetem. (např. psaní základních textů, ukládání souborů, elektronická pošta, prohlížení www stránek apod.)

Nadstandardní – osoby, které deklarují užívání počítače a internetu na nadstandardní úrovni. (např. využívání matematických funkcí v tabulkovém procesoru, tvorba grafických prezentací, práce s vyhledávači, databáze na uživatelské úrovni apod.)

Profesionální – osoby, které se profesionálně věnují IT, technologiím apod. (např. programátorská nebo administrátorská činnost)

ABCDE klasifikace

ABCDE klasifikace umožňuje posuzování sociálního a ekonomického postavení jednotlivců ve společnosti. Obvykle je počítána pro přednostu domácnosti (hlavu domácnosti), vzhledem ke specifiku internetového dotazování byla přijata metoda přímého výpočtu přímo pro jednotlivé respondenty. Na aktualizaci ABCDE klasifikace pracovala v posledním roce metodická komise se zástupci výzkumných agentur, reklamních agentur a odborné veřejnosti. Výsledkem je navržení škály A,B,C1,C2,C3,D1,D2,E. Tato škála odpovídá mezinárodnímu standardu potvrzeného sdružením Nielsen Admosphere, a.s. a i algoritmus zařazení jednotlivce odpovídá mezinárodním zvyklostem. ABCDE klasifikace rozčleňuje jednotlivce domácnosti do sociálních kategorií na základě ekonomického postavení (ekonomicky aktivní x neaktivní jednatel). Pro ekonomicky aktivní potom rozlišuje podnikatele a zaměstnance. Pozice v zaměstnání potom slouží k další diferenciaci (včetně případného počtu podřízených osob pro vedoucí zaměstnance). Pro všechny vzniklé třídy má na závěrečné zařazení vliv vzdělání zkoumané osoby. Pro ekonomicky neaktivní osoby se na základě standardu Nielsen Admosphere, a.s. nepostupuje dle jejich posledního zaměstnání, ale na základě stupně ekonomické síly měřené prostřednictvím vybavenosti domácnosti, vliv vzdělání se projevuje i zde. Vzhledem k tomu, že mezinárodní postup odpovídá evropským stupňům, vychází při jeho použití horší sociální struktura obyvatel ČR než bylo zvykem pro stávající klasifikaci ABCD, nicméně tato struktura umožňuje provádět srovnání v rámci Evropy. Přesto se komise rozhodla, že pro použití v rámci ČR bude použita upravená škála, která zohlední specifika ČR. Tato upravená škála vzniká z evropského standardu posunutím o jednu nebo dvě třídy výše či níže na základě indexu životního minima domácnosti, ve které zkoumaná osoba žije.

A – Skupina s nejvyšším sociálním statusem ve společnosti daným vysoce prestižním zaměstnáním a zároveň nejvyššími příjmy.

B – Skupina s nadprůměrnými příjmy, obvykle vyšší management a skupina vyšších profesionálů s minimálně středoškolským vzděláním.

C1, C2, C3 – Skupina s průměrným životním standardem a průměrnými příjmy. Jde o skupinu např. malých podnikatelů a živnostníků, techniků, úředníků a nižších odborníků.

D1, D2 – Skupiny s podprůměrným životním standardem. Jsou tvořeny méně kvalifikovanými či nekvalifikovanými manuálními pracovníky.

E – V této kategorii se nachází z hlediska odhadovaného příjmu na osobu 1/8 nejchudších domácností, Skupina obsahuje často ekonomicky neaktivní osoby, např. nezaměstnané, v důchodu, v případě ekonomicky aktivních se často jedná o nekvalifikované pracovníky.

Otázky k ekonomické aktivitě a k zaměstnání:

Tyto otázky (ot. 3, 6, 10, 14 a 15) jsou (mimo jiných) použity především ke stanovení ABCDE klasifikace. Na základě odpovědi respondenta na otázku 6 (Ekonomická aktivita) je dále dotazován skupinou specifických otázek. Otázka 6 je tedy použita jako filtr pro kladení dalších otázek. Tedy výše uvedených pět otázek není položeno každému respondentovi. Proto pro možnost tvorby cílových skupin v rámci celé populace je doplněna segmentace jednotlivých odpovědí na tuto otázku o skupinu respondentů, kterým tato příslušná otázka nebyla položena. Tedy například u otázky č. 15 "Podnikatelská činnost" je tato skupina označena "Respondent není podnikatel".