

## SPIR NetMonitor

### Výzkum sociodemografie návštěvníků internetu v České Republice

Název média:

**TOTAL**

Měsíc:

**Leden 2017**

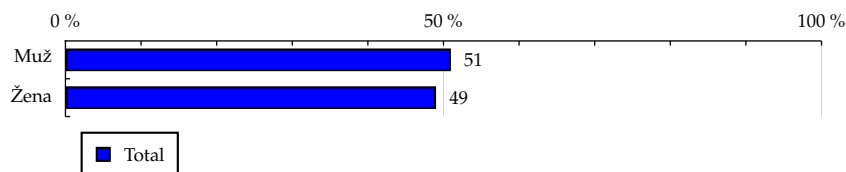
Základní informace	
Velikost internetové populace ČR	7 078 139
Počet respondentů	
Total (za všechna měřená média)	N = 19 815
RU(počet)	6 915 341
Reach(%)	97.70
PV(počet) (od návštěvníků z ČR)	5 843 741 546
PV(počet) (od všech návštěvníků)	6 258 751 898
GRP (%)	82 560.42

**Zdroj: NetMonitor – SPIR – Gemius & STEM/MARK  
Leden 2017**

**TOTAL**
**Tabulka 1: Pohlaví**

	TOTAL				
	RU (%)	RU (počet)	PV (%)	PV (počet)	TRP (%)
Muž	50.98	3 525 451	56.05	3 275 388 349	91 098.90
Žena	49.02	3 389 890	43.95	2 568 353 197	73 745.64

Zdroj: NetMonitor – SPIR – Gemius & STEM/MARK, Leden 2017

**Graf 1: Pohlaví dle RU(%)**


Zdroj: NetMonitor – SPIR – Gemius & STEM/MARK, Leden 2017

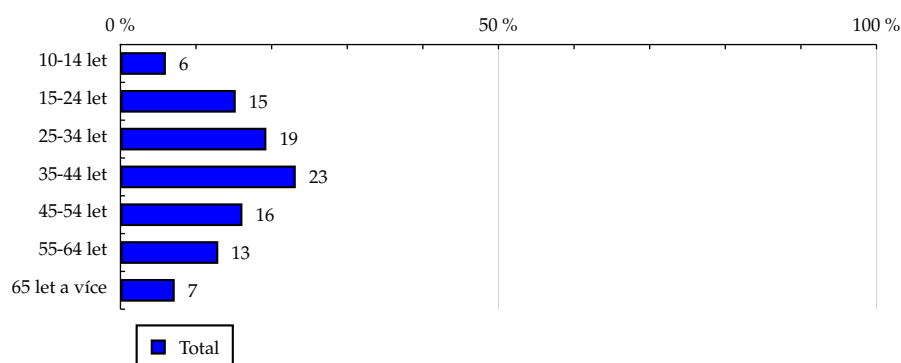
# TOTAL

Tabulka 2: Věk

	TOTAL				
	RU (%)	RU (počet)	PV (%)	PV (počet)	TRP (%)
10-14 let	6.01	415 709	1.87	109 108 813	24 232.99
15-24 let	15.25	1 054 321	9.83	574 612 118	53 243.08
25-34 let	19.30	1 334 785	16.48	963 079 259	70 684.33
35-44 let	23.19	1 603 459	25.65	1 499 086 995	91 847.53
45-54 let	16.13	1 115 385	19.69	1 150 574 435	100 834.38
55-64 let	12.94	894 995	16.42	959 652 551	105 728.18
65 let a více	7.18	496 683	10.06	587 627 374	116 293.41

Zdroj: NetMonitor – SPIR – Gemius & STEM/MARK, Leden 2017

Graf 2: Věk dle RU(%)



Zdroj: NetMonitor – SPIR – Gemius & STEM/MARK, Leden 2017

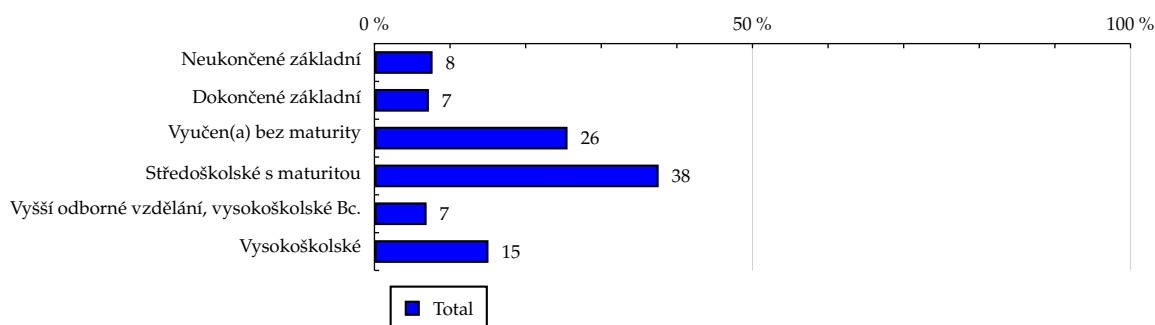
# TOTAL

**Tabulka 3: Nejvyšší dokončené vzdělání**

	TOTAL				
	RU (%)	RU (počet)	PV (%)	PV (počet)	TRP (%)
Neukončené základní	7.69	531 826	3.27	191 283 897	33 499.55
Dokončené základní	7.20	498 151	4.79	279 733 491	54 667.31
Vyučen(a) bez maturity	25.54	1 766 104	28.49	1 664 832 142	92 394.91
Středoškolské s maturitou	37.59	2 599 576	41.07	2 400 245 587	90 764.66
Vyšší odborné vzdělání, vysokoškolské Bc.	6.90	476 994	6.99	408 633 319	83 667.85
Vysokoškolské	15.08	1 042 688	15.38	899 013 108	84 756.86

Zdroj: NetMonitor – SPIR – Gemius & STEM/MARK, Leden 2017

**Graf 3: Nejvyšší dokončené vzdělání dle RU(%)**



Zdroj: NetMonitor – SPIR – Gemius & STEM/MARK, Leden 2017

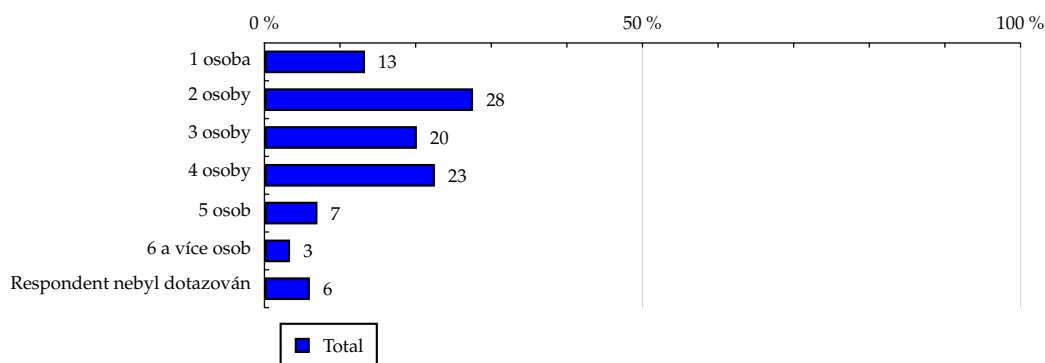
# TOTAL

**Tabulka 4: Počet osob v domácnosti**

	TOTAL				
	RU (%)	RU (počet)	PV (%)	PV (počet)	TRP (%)
1 osoba	13.30	919 508	15.21	889 031 134	100 658.09
2 osoby	27.59	1 907 641	29.45	1 720 996 319	84 518.84
3 osoby	20.16	1 393 934	21.17	1 237 177 704	81 698.17
4 osoby	22.55	1 559 497	22.55	1 317 686 440	84 623.84
5 osob	7.01	484 755	6.36	371 411 268	79 172.35
6 a více osob	3.39	234 294	3.39	198 329 867	118 132.22
Respondent nebyl dotazován	6.01	415 709	1.87	109 108 813	24 232.99

Zdroj: NetMonitor – SPIR – Gemius & STEM/MARK, Leden 2017

**Graf 4: Počet osob v domácnosti dle RU(%)**



Zdroj: NetMonitor – SPIR – Gemius & STEM/MARK, Leden 2017

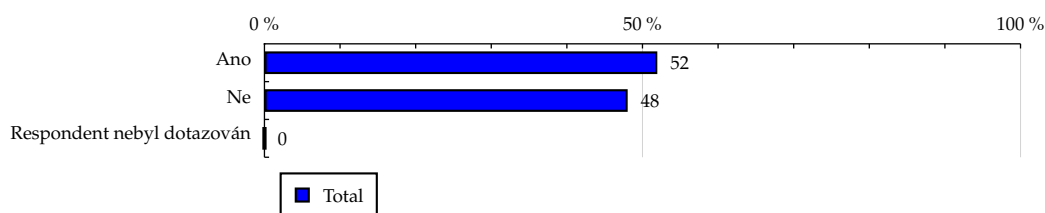
# TOTAL

**Tabulka 5: Hlava domácnosti**

	TOTAL				
	RU (%)	RU (počet)	PV (%)	PV (počet)	TRP (%)
Ano	51.96	3 593 298	58.01	3 390 025 408	94 078.63
Ne	48.04	3 322 043	41.99	2 453 716 138	70 615.76
Respondent nebyl dotazován	0.00	0	0.00	0	-

Zdroj: NetMonitor – SPIR – Gemius & STEM/MARK, Leden 2017

**Graf 5: Hlava domácnosti dle RU(%)**



Zdroj: NetMonitor – SPIR – Gemius & STEM/MARK, Leden 2017

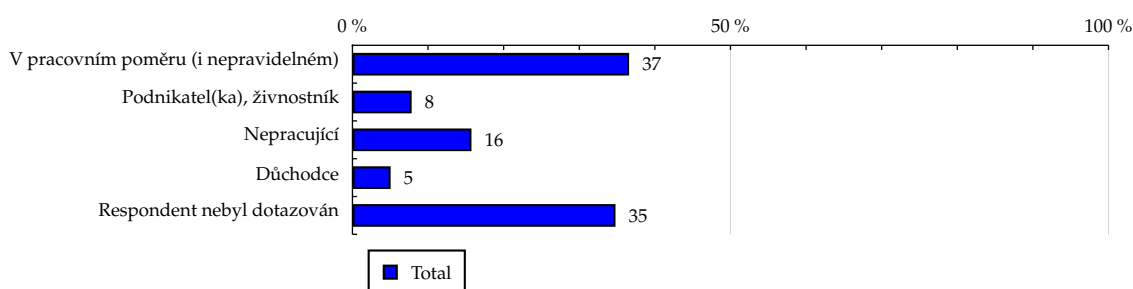
# TOTAL

**Tabulka 6: Ekonomická aktivita**

	TOTAL				
	RU (%)	RU (počet)	PV (%)	PV (počet)	TRP (%)
V pracovním poměru (i nepravidelném)	36.59	2 530 369	34.65	2 025 029 356	67 299.40
Podnikatel(ka), živnostník	7.83	541 544	8.60	502 787 223	72 264.09
Nepracující	15.74	1 088 281	8.50	496 662 906	34 809.14
Důchodce	5.05	349 169	6.48	378 960 046	71 333.45
Respondent nebyl dotazován	34.79	2 405 977	41.76	2 440 302 014	172 420.46

Zdroj: NetMonitor – SPIR – Gemius & STEM/MARK, Leden 2017

**Graf 6: Ekonomická aktivita dle RU(%)**



Zdroj: NetMonitor – SPIR – Gemius & STEM/MARK, Leden 2017

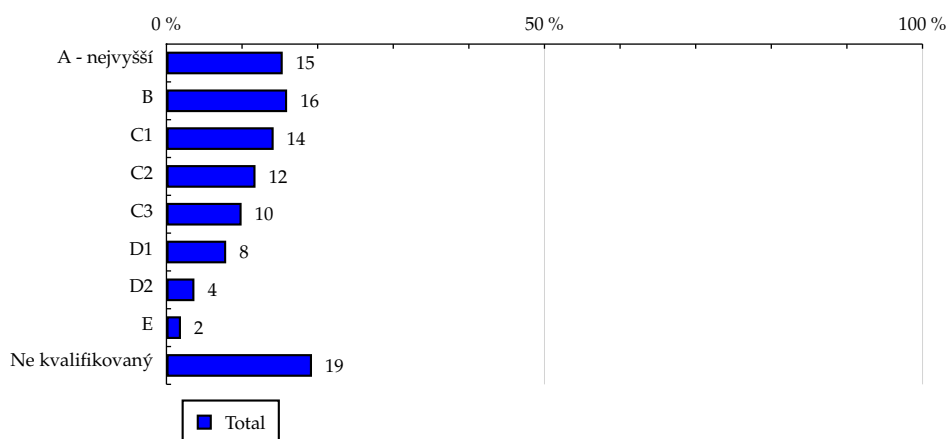
# TOTAL

Tabulka 7: ABCDE národní socioekonomická klasifikace

	TOTAL				
	RU (%)	RU (počet)	PV (%)	PV (počet)	TRP (%)
A - nejvyšší	15.38	1 063 331	15.92	930 463 971	80 122.51
B	15.96	1 103 972	16.48	962 802 315	87 141.56
C1	14.18	980 634	15.59	911 172 218	89 295.78
C2	11.78	814 382	12.40	724 734 994	89 166.12
C3	9.94	687 288	10.60	619 621 920	91 394.86
D1	7.90	546 126	9.05	528 604 215	82 284.70
D2	3.70	255 534	4.31	252 153 886	92 249.58
E	1.92	132 729	1.94	113 232 098	91 193.69
Ne kvalifikovaný	19.25	1 331 341	13.71	800 955 928	63 522.54

Zdroj: NetMonitor – SPIR – Gemius & STEM/MARK, Leden 2017

Graf 7: ABCDE národní socioekonomická klasifikace dle RU(%)



Zdroj: NetMonitor – SPIR – Gemius & STEM/MARK, Leden 2017



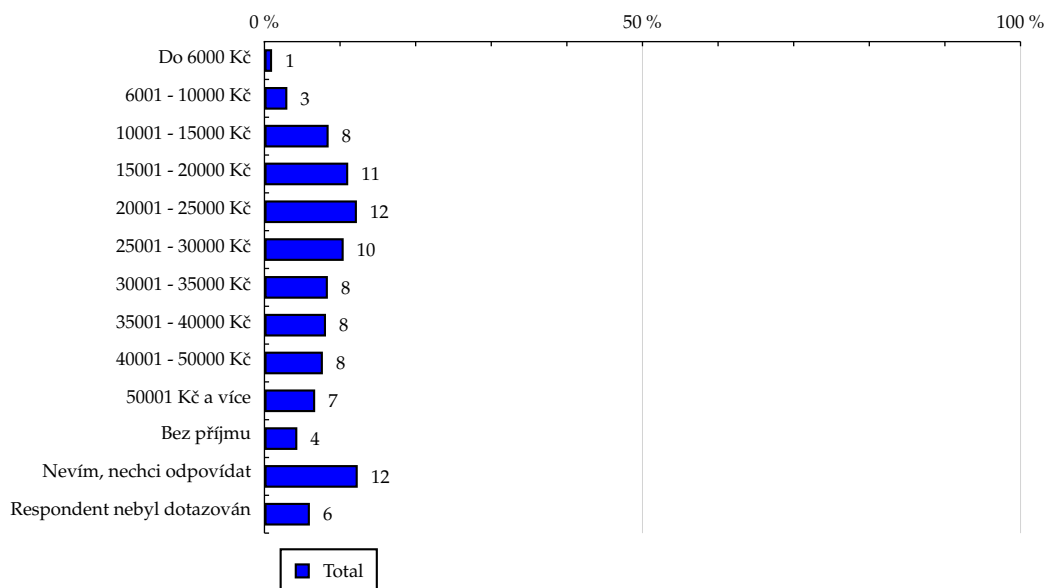
# TOTAL

Tabulka 8: Čistý příjem domácnosti

	TOTAL				
	RU (%)	RU (počet)	PV (%)	PV (počet)	TRP (%)
Do 6000 Kč	1.01	69 543	0.85	49 873 104	81 040.58
6001 - 10000 Kč	3.03	209 631	3.05	178 120 566	72 621.70
10001 - 15000 Kč	8.49	587 303	9.46	552 719 941	92 263.90
15001 - 20000 Kč	11.08	766 031	11.73	685 309 929	89 195.95
20001 - 25000 Kč	12.23	845 634	13.80	806 349 545	99 568.75
25001 - 30000 Kč	10.48	724 988	10.69	624 804 079	75 427.85
30001 - 35000 Kč	8.39	580 303	9.03	527 929 345	91 026.38
35001 - 40000 Kč	8.14	563 152	9.14	533 999 351	80 475.50
40001 - 50000 Kč	7.73	534 808	8.36	488 698 167	78 032.83
50001 Kč a více	6.71	463 827	6.71	392 015 114	78 521.11
Bez příjmu	4.35	300 912	2.38	139 189 443	40 917.52
Nevím, nechci odpovídat	12.34	853 495	12.93	755 624 148	124 631.98
Respondent nebyl dotazován	6.01	415 709	1.87	109 108 813	24 232.99

Zdroj: NetMonitor – SPIR – Gemius & STEM/MARK, Leden 2017

Graf 8: Čistý příjem domácnosti dle RU(%)



Zdroj: NetMonitor – SPIR – Gemius & STEM/MARK, Leden 2017

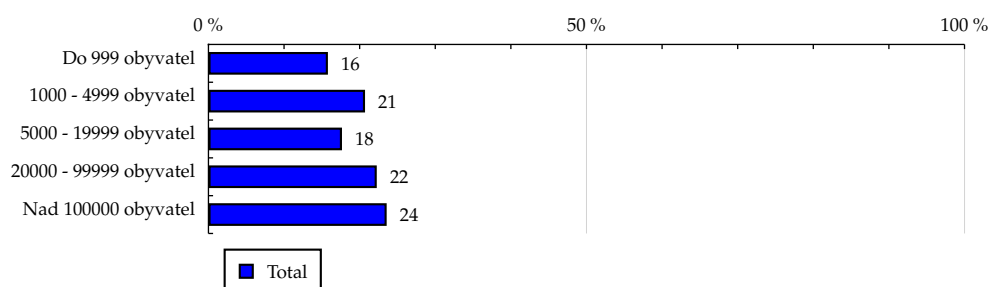
# TOTAL

**Tabulka 9: Velikost místa bydliště**

	TOTAL				
	RU (%)	RU (počet)	PV (%)	PV (počet)	TRP (%)
Do 999 obyvatel	15.80	1 092 791	14.79	864 468 657	76 294.33
1000 - 4999 obyvatel	20.71	1 432 169	21.65	1 264 992 870	86 626.41
5000 - 19999 obyvatel	17.66	1 221 543	17.12	1 000 389 893	80 382.49
20000 - 99999 obyvatel	22.26	1 539 122	23.70	1 385 072 278	88 117.45
Nad 100000 obyvatel	23.57	1 629 716	22.74	1 328 817 847	79 646.33

Zdroj: NetMonitor – SPIR – Gemius & STEM/MARK, Leden 2017

**Graf 9: Velikost místa bydliště dle RU(%)**



Zdroj: NetMonitor – SPIR – Gemius & STEM/MARK, Leden 2017

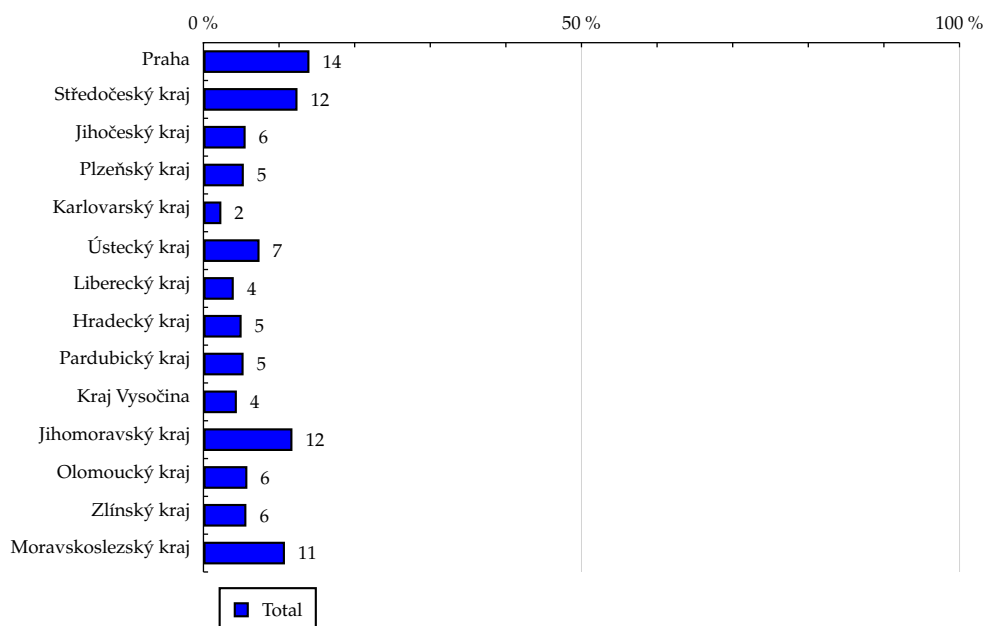
# TOTAL

Tabulka 10: Kraj

	TOTAL				
	RU (%)	RU (počet)	PV (%)	PV (počet)	TRP (%)
Praha	14.02	969 409	13.14	767 739 676	77 017.96
Středočeský kraj	12.44	860 172	12.31	719 507 502	82 596.16
Jihočeský kraj	5.58	385 638	5.60	327 042 245	82 217.72
Plzeňský kraj	5.34	369 276	4.76	278 343 167	73 434.82
Karlovarský kraj	2.37	164 120	1.72	100 663 953	59 109.58
Ústecký kraj	7.42	512 923	6.36	371 544 672	71 438.24
Liberecký kraj	4.01	277 613	3.51	204 952 255	72 645.72
Hradecký kraj	5.05	349 292	5.58	326 354 783	91 737.30
Pardubický kraj	5.31	367 293	5.43	317 420 996	85 093.73
Kraj Vysočina	4.42	305 672	4.80	280 585 239	90 114.18
Jihomoravský kraj	11.77	814 027	13.27	775 534 901	93 374.32
Olomoucký kraj	5.81	401 764	5.70	333 163 712	79 537.33
Zlínský kraj	5.68	392 812	6.97	407 577 592	101 682.11
Moravskoslezský kraj	10.78	745 323	10.84	633 310 853	82 200.66

Zdroj: NetMonitor – SPIR – Gemius & STEM/MARK, Leden 2017

Graf 10: Kraj dle RU(%)

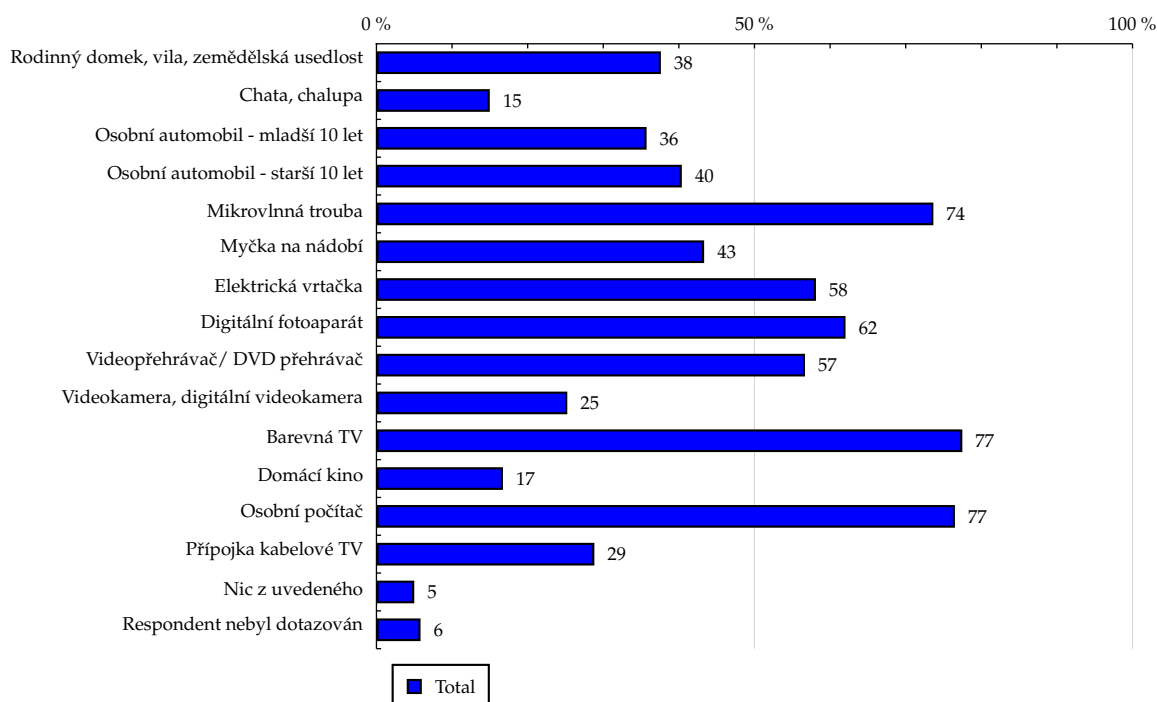


Zdroj: NetMonitor – SPIR – Gemius & STEM/MARK, Leden 2017

**Tabulka 11: Vybavenost**

	TOTAL				
	RU (%)	RU (počet)	PV (%)	PV (počet)	TRP (%)
Rodinný domek, vila, zemědělská usedlost	37.62	2 601 468	40.19	2 348 408 848	88 584.39
Chata, chalupa	14.99	1 036 476	15.69	917 130 996	82 724.01
Osobní automobil - mladší 10 let	35.73	2 471 006	37.41	2 185 904 479	83 995.19
Osobní automobil - starší 10 let	40.39	2 792 796	43.52	2 543 418 245	84 499.39
Mikrovlnná trouba	73.66	5 094 051	77.12	4 506 517 379	80 596.15
Myčka na nádobí	43.34	2 997 371	43.21	2 525 247 171	78 429.21
Elektrická vrtačka	58.13	4 019 599	62.68	3 662 664 968	82 554.46
Digitální fotoaparát	62.04	4 290 147	65.15	3 807 329 802	77 497.24
Videopřehrávač/ DVD přehrávač	56.68	3 919 695	59.11	3 454 016 246	75 456.28
Videokamera, digitální videokamera	25.24	1 745 345	24.94	1 457 265 171	65 510.40
Barevná TV	77.49	5 358 393	81.61	4 768 925 105	81 630.59
Domácí kino	16.73	1 157 058	17.07	997 474 265	68 169.24
Osobní počítač	76.51	5 291 070	80.10	4 681 085 268	79 483.48
Přípojka kabelové TV	28.82	1 993 084	29.40	1 718 306 700	72 807.76
Nic z uvedeného	5.00	345 554	5.00	292 445 661	122 647.51
Respondent nebyl dotazován	5.83	403 143	1.84	107 509 899	27 688.76

Zdroj: NetMonitor – SPIR – Gemius & STEM/MARK, Leden 2017

**Graf 11: Vybavenost dle RU(%)**


Zdroj: NetMonitor – SPIR – Gemius & STEM/MARK, Leden 2017

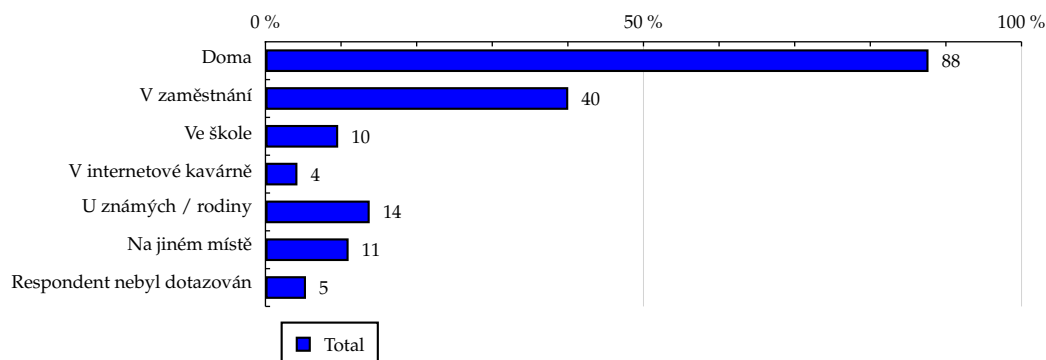
# TOTAL

**Tabulka 12: Všechna místa používání internetu**

	TOTAL				
	RU (%)	RU (počet)	PV (%)	PV (počet)	TRP (%)
Doma	87.70	6 065 100	87.15	5 092 744 641	74 808.38
V zaměstnání	40.05	2 769 320	39.14	2 287 447 591	83 846.03
Ve škole	9.62	665 152	6.38	372 960 262	43 657.32
V internetové kavárně	4.23	292 752	2.96	172 937 543	32 094.24
U známých / rodiny	13.79	953 898	10.05	587 468 291	37 981.31
Na jiném místě	11.00	760 565	8.39	490 362 225	42 949.65
Respondent nebyl dotazován	5.36	370 408	6.61	386 535 269	102 074.89

Zdroj: NetMonitor – SPIR – Gemius & STEM/MARK, Leden 2017

**Graf 12: Všechna místa používání internetu dle RU(%)**



Zdroj: NetMonitor – SPIR – Gemius & STEM/MARK, Leden 2017

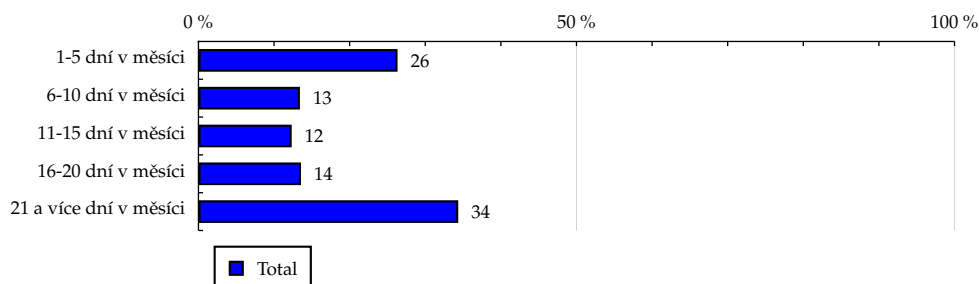
## TOTAL

**Tabulka 13: Měřená četnost užívání internetu (NetMonitor)**

	TOTAL				
	RU (%)	RU (počet)	PV (%)	PV (počet)	TRP (%)
1-5 dní v měsíci	26.33	1 820 794	1.83	106 696 436	6 608.57
6-10 dní v měsíci	13.42	928 322	3.73	217 772 980	25 175.58
11-15 dní v měsíci	12.33	852 776	6.08	355 503 168	46 765.79
16-20 dní v měsíci	13.56	937 480	13.35	780 420 378	80 608.34
21 a více dní v měsíci	34.36	2 375 967	75.01	4 383 348 584	152 715.79

Zdroj: NetMonitor – SPIR – Gemius & STEM/MARK, Leden 2017

**Graf 13: Měřená četnost užívání internetu (NetMonitor) dle RU(%)**



Zdroj: NetMonitor – SPIR – Gemius & STEM/MARK, Leden 2017

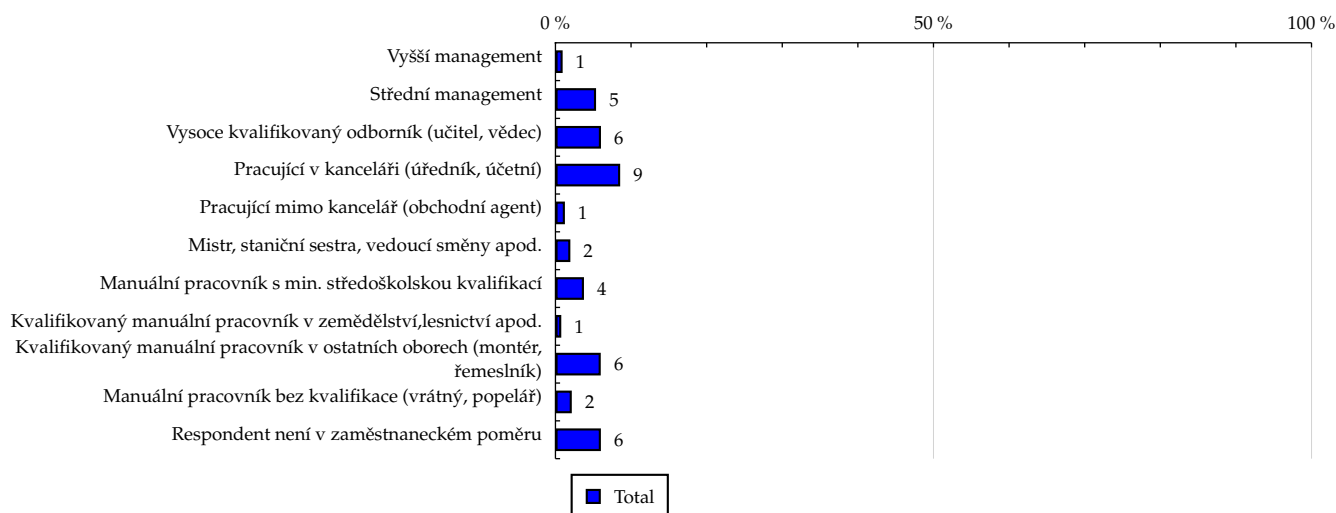
# TOTAL

Tabulka 14: Charakteristika zaměstnání

	TOTAL				
	RU (%)	RU (počet)	PV (%)	PV (počet)	TRP (%)
Vyšší management	0.95	65 614	0.73	42 829 412	55 482.57
Střední management	5.37	371 639	5.05	295 049 053	73 490.96
Vysoce kvalifikovaný odborník (učitel, vědec)	6.02	416 364	5.65	330 225 698	62 592.38
Pracující v kanceláři (úředník, účetní)	8.56	592 098	8.80	514 497 478	91 928.96
Pracující mimo kancelář (obchodní agent)	1.25	86 714	1.10	64 080 955	51 842.19
Mistr, staniční sestra, vedoucí směny apod.	1.97	136 066	1.83	107 140 669	71 319.35
Manuální pracovník s min. středoškolskou kvalifikací	3.77	260 622	3.65	213 077 969	51 385.30
Kvalifikovaný manuální pracovník v zemědělství, lesnictví apod.	0.77	53 500	0.62	36 218 816	64 761.81
Kvalifikovaný manuální pracovník v ostatních oborech (montér, řemeslník)	5.99	414 127	5.49	320 927 665	55 529.90
Manuální pracovník bez kvalifikace (vrátný, popelář)	2.16	149 312	1.88	109 896 643	42 128.39
Respondent není v zaměstnaneckém poměru	6.01	415 709	1.87	109 108 813	24 232.99

Zdroj: NetMonitor – SPIR – Gemius & STEM/MARK, Leden 2017

Graf 14: Charakteristika zaměstnání dle RU(%)



Zdroj: NetMonitor – SPIR – Gemius & STEM/MARK, Leden 2017

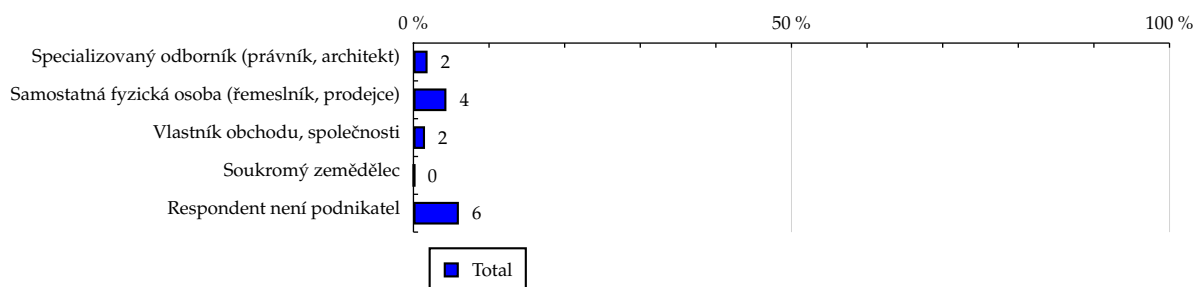
# TOTAL

**Tabulka 15: Podnikatelská činnost**

	TOTAL				
	RU (%)	RU (počet)	PV (%)	PV (počet)	TRP (%)
Specializovaný odborník (právník, architekt)	1.87	129 282	2.24	130 672 251	63 767.24
Samostatná fyzická osoba (řemeslník, prodejce)	4.36	301 623	4.65	272 013 704	66 792.81
Vlastník obchodu, společnosti	1.53	105 815	1.58	92 101 020	71 283.64
Soukromý zemědělec	0.14	9 675	0.16	9 593 833	134 949.84
Respondent není podnikatel	6.01	415 709	1.87	109 108 813	24 232.99

Zdroj: NetMonitor – SPIR – Gemius & STEM/MARK, Leden 2017

**Graf 15: Podnikatelská činnost dle RU(%)**



Zdroj: NetMonitor – SPIR – Gemius & STEM/MARK, Leden 2017



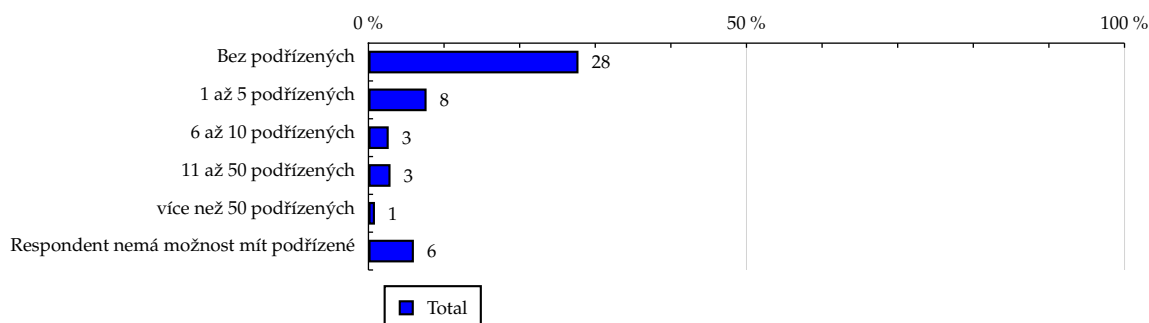
# TOTAL

**Tabulka 16: Počet podřízených**

	TOTAL				
	RU (%)	RU (počet)	PV (%)	PV (počet)	TRP (%)
Bez podřízených	27.78	1 920 984	28.27	1 652 188 533	67 423.94
1 až 5 podřízených	7.69	531 623	7.29	426 184 101	59 680.13
6 až 10 podřízených	2.68	185 093	2.61	152 432 734	81 139.67
11 až 50 podřízených	2.92	201 929	2.76	161 472 236	78 901.10
více než 50 podřízených	0.86	59 287	0.63	37 031 891	75 605.98
Respondent nemá možnost mít podřízené	6.01	415 709	1.87	109 108 813	24 232.99

Zdroj: NetMonitor – SPIR – Gemius & STEM/MARK, Leden 2017

**Graf 16: Počet podřízených dle RU(%)**

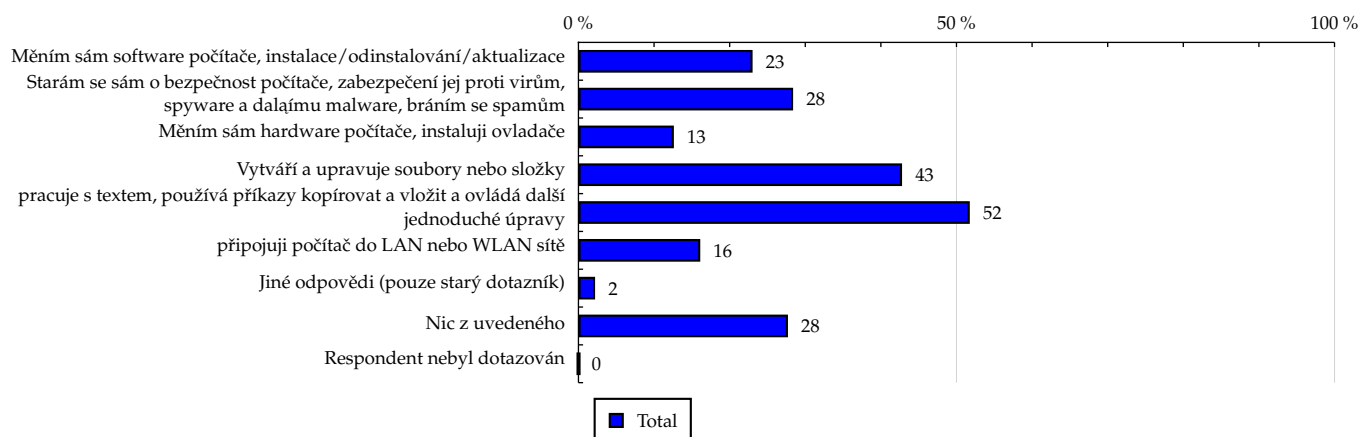


Zdroj: NetMonitor – SPIR – Gemius & STEM/MARK, Leden 2017

**Tabulka 17: Činnost respondenta na počítači**

	TOTAL				
	RU (%)	RU (počet)	PV (%)	PV (počet)	TRP (%)
Měním sám software počítače, instalace/odinstalování/aktualizace	23.03	1 592 721	21.24	1 240 993 139	45 532.03
Starám se sám o bezpečnost počítače, zabezpečení jej proti virům, spyware a dalším malware, bráním se spamům	28.39	1 963 180	25.24	1 474 973 815	36 990.42
Měním sám hardware počítače, instaluji ovladače	12.62	872 808	11.07	646 898 009	35 626.89
Vytváří a upravuje soubory nebo složky	42.80	2 959 591	40.57	2 370 890 145	59 932.33
pracuje s textem, používá příkazy kopírovat a vložit a ovládá další jednoduché úpravy	51.76	3 579 107	52.16	3 048 081 407	69 749.67
připojuji počítač do LAN nebo WLAN sítě	16.11	1 114 151	13.65	797 510 458	39 972.29
Jiné odpovědi (pouze starý dotazník)	2.20	152 052	1.29	75 151 438	25 737.67
Nic z uvedeného	27.71	1 916 441	29.84	1 744 004 521	176 189.38
Respondent nebyl dotazován	0.02	1 344	0.01	684 365	1 642.44

Zdroj: NetMonitor – SPIR – Gemius & STEM/MARK, Leden 2017

**Graf 17: Činnost respondenta na počítači dle RU(%)**


Zdroj: NetMonitor – SPIR – Gemius & STEM/MARK, Leden 2017

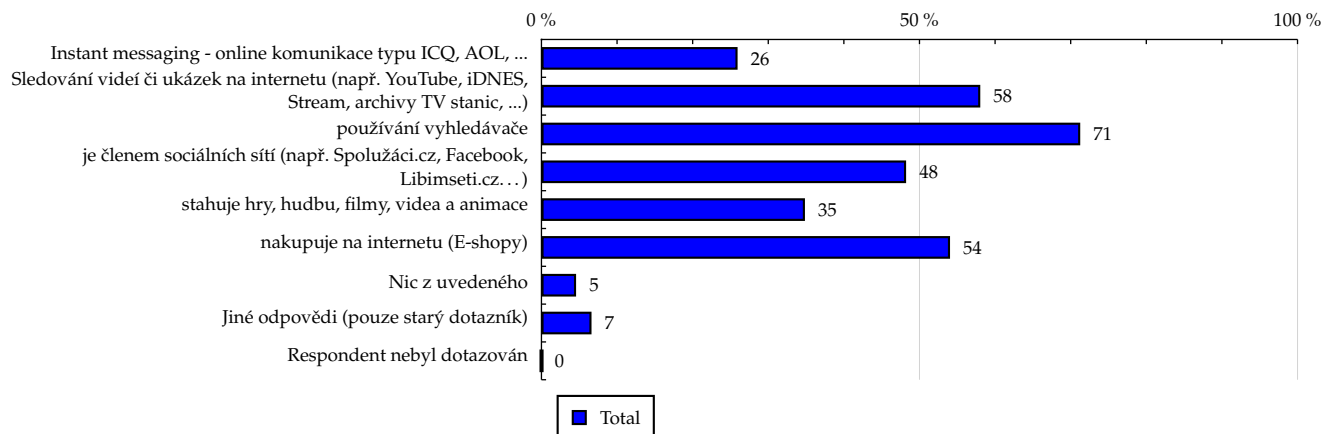
# TOTAL

**Tabulka 18: Pravidelné aktivity na internetu**

	TOTAL				
	RU (%)	RU (počet)	PV (%)	PV (počet)	TRP (%)
Instant messaging - online komunikace typu ICQ, AOL, ...	25.94	1 793 607	22.37	1 307 432 541	47 121.85
Sledování videí či ukázek na internetu (např. YouTube, iDNES, Stream, archivy TV stanic, ...)	58.04	4 013 416	57.10	3 336 809 431	67 203.53
používání vyhledávače	71.26	4 927 616	73.72	4 307 943 074	78 174.14
je členem sociálních sítí (např. Spolužáci.cz, Facebook, Libimseti.cz...)	48.23	3 335 523	46.32	2 706 598 280	59 083.75
stahuje hry, hudbu, filmy, videa a animace	34.85	2 410 191	30.05	1 755 972 653	49 806.94
nakupuje na internetu (E-shopy)	54.04	3 736 931	58.23	3 402 626 961	73 689.85
Nic z uvedeného	4.58	316 915	5.03	293 863 816	254 701.87
Jiné odpovědi (pouze starý dotazník)	6.62	458 138	4.95	288 984 484	65 197.29
Respondent nebyl dotazován	0.02	1 344	0.01	684 365	1 642.44

Zdroj: NetMonitor – SPIR – Gemius & STEM/MARK, Leden 2017

**Graf 18: Pravidelné aktivity na internetu dle RU(%)**



Zdroj: NetMonitor – SPIR – Gemius & STEM/MARK, Leden 2017

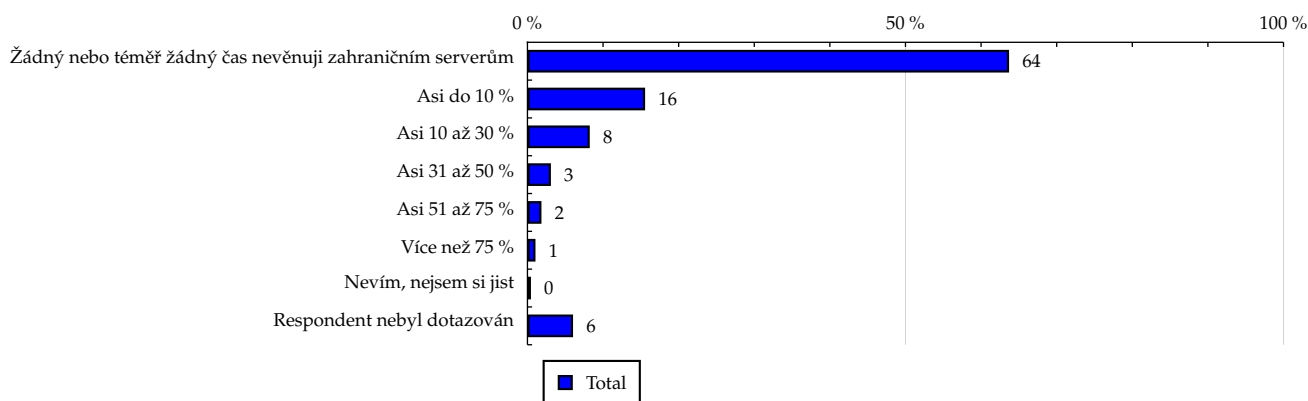
## TOTAL

Tabulka 19: Čas trávený na zahraničních serverech v cizích jazycích vyjma slovenštiny

	TOTAL				
	RU (%)	RU (počet)	PV (%)	PV (počet)	TRP (%)
Žádný nebo téměř žádný čas nevěnuji zahraničním serverům	63.70	4 405 049	72.24	4 221 688 592	171 205.10
Asi do 10 %	15.56	1 076 138	14.22	830 874 586	43 392.29
Asi 10 až 30 %	8.24	569 574	7.55	441 212 438	43 750.23
Asi 31 až 50 %	3.10	214 667	2.12	123 925 565	23 682.80
Asi 51 až 75 %	1.85	127 616	1.10	64 362 739	24 072.29
Více než 75 %	1.06	73 518	0.57	33 260 652	34 023.88
Nevím, nejsem si jist	0.46	31 722	0.32	18 623 795	6 033.44
Respondent nebyl dotazován	6.03	417 054	1.88	109 793 178	22 319.47

Zdroj: NetMonitor – SPIR – Gemius & STEM/MARK, Leden 2017

Graf 19: Čas trávený na zahraničních serverech v cizích jazycích vyjma slovenštiny dle RU(%)



Zdroj: NetMonitor – SPIR – Gemius & STEM/MARK, Leden 2017

## LEGENDA

Níže uváděný pojem "cílová skupina" (daná cílová skupina, vybraná cílová skupina, vybraná CS) je zde používán ve smyslu cílová skupina uvedená v řádku tabulky (resp. sloupci grafu) daného socio-demografického ukazatele, tj. např. cílová skupina "ženy", "Liberecký kraj", "Důchodce" apod. Cílová skupina Všichni je definována jako Osoby ve věku 10+ let, které alespoň jednou v posledním měsíci navštívily internet.

## MÉDIUM:

**RU(počet)** – počet návštěvníků (reálných uživatelů) vybraného média z příslušné cílové skupiny

**RU(%)** – složení návštěvníků

Informace o profilu návštěvníků vybraného média – v podobě procentuálního rozložení uživatelů internetu (dle Reache) mezi jednotlivé cílové skupiny.

$$RU(\%) = RU(\text{počet})(\text{médium})(\text{vybraná CS}) / RU(\text{počet})(\text{médium})(\text{CS všichni}) * 100$$

**Reach(%)** – poměr počtu návštěvníků média z příslušné cílové skupiny ku velikosti této cílové skupiny

$$\text{Reach}(\%)(\text{CS}) = RU(\text{počet})(\text{médium})(\text{CS}) / \text{velikost CS}(\text{počet}) * 100$$

**PV(počet)** – počet zobrazení (page views) generovaných na médiu uživateli z příslušné cílové skupiny

**PV(%)** – složení zobrazení (page views)

Informace o profilu návštěvníků vybraného média – v podobě procentuálního rozložení uživatelů internetu (dle zobrazení (page views)) mezi jednotlivé cílové skupiny.

$$PV(\%) = PV(\text{počet})(\text{médium})(\text{vybraná CS}) / PV(\text{počet})(\text{médium})(\text{CS všichni}) * 100$$

**TRP(%)** – Target Rating Points

Hrubý zásah dané cílové skupiny na vybraném médiu.

$$TRP(\%) = PV(\text{počet})(\text{médium}) / \text{velikost CS}(\text{počet}) * 100$$

(obdobně je definován ukazatel GRP(%) Gross Rating Points, pouze jako cílová skupina je brána celá populace, cílová skupina "Všichni")

**Afinita(%)** – afinita reache

Koeficient vyjadřující vztah návštěvnosti vybraného média k návštěvnosti internetu.

$$\text{Afinita}(\%) = \text{Reach}(\%)(\text{médium})(\text{vybraná CS}) / \text{Reach}(\%)(\text{médium})(\text{CS všichni})$$

## TOTAL:

**Total RU(počet)** – počet návštěvníků (reálných uživatelů) všech měřených médií z příslušné cílové skupiny

**Total RU(%)** – složení návštěvníků, tj. informace o profilu Reache celkem pro všechna měřená média

Informace o profilu návštěvníků všech měřených médií – v podobě procentuálního rozložení uživatelů internetu (dle Reache) mezi jednotlivé cílové skupiny.

$$RU(\%) = RU(\text{počet})(\text{všechna média})(\text{vybraná CS}) / RU(\text{počet})(\text{všechna média})(\text{CS všichni}) * 100$$

**Total PV(počet)** – počet zobrazení (page views) generovaných na všech měřených médiích uživateli z příslušné cílové skupiny

**Total PV(%)** – složení zobrazení, tj. informace o profilu zobrazení (page views) celkem pro všechna měřená média

Informace o profilu návštěvníků všech měřených médií – v podobě procentuálního rozložení uživatelů internetu (dle zobrazení (page views)) mezi jednotlivé cílové skupiny.

$$PV(\%) = PV(\text{počet})(\text{všechna média})(\text{vybraná CS}) / PV(\text{počet})(\text{všechna média})(\text{CS všichni}) * 100$$

## Otázka IT znalosti

**Základní** – osoby, které deklarují základní znalosti práce s počítačem a internetem. (např. psaní základních textů, ukládání souborů, elektronická pošta, prohlížení www stránek apod.)

**Nadstandardní** – osoby, které deklarují užívání počítače a internetu na nadstandardní úrovni. (např. využívání matematických funkcí v tabulkovém procesoru, tvorba grafických prezentací, práce s vyhledávači, databáze na uživatelské úrovni apod.)

**Profesionální** – osoby, které se profesionálně věnují IT, technologiím apod. (např. programátorská nebo administrátorská činnost)

## ABCDE klasifikace

ABCDE klasifikace umožňuje posuzování sociálního a ekonomického postavení jednotlivců ve společnosti. Obvykle je počítána pro přednostu domácnosti (hlavu domácnosti), vzhledem ke specifiku internetového dotazování byla přijata metoda přímého výpočtu přímo pro jednotlivé respondenty. Na aktualizaci ABCDE klasifikace pracovala v posledním roce metodická komise se zástupci výzkumných agentur, reklamních agentur a odborné veřejnosti. Výsledkem je navržení škály A,B,C1,C2,C3,D1,D2,E. Tato škála odpovídá mezinárodnímu standardu potvrzeného sdružením Nielsen Admosphere, a.s. a i algoritmus zařazení jednotlivce odpovídá mezinárodním zvyklostem. ABCDE klasifikace rozčleňuje jednotlivce domácnosti do sociálních kategorií na základě ekonomického postavení (ekonomicky aktivní x neaktivní jednatel). Pro ekonomicky aktivní potom rozlišuje podnikatele a zaměstnance. Pozice v zaměstnání potom slouží k další diferenciaci (včetně případného počtu podřízených osob pro vedoucí zaměstnance). Pro všechny vzniklé třídy má na závěrečné zařazení vliv vzdělání zkoumané osoby. Pro ekonomicky neaktivní osoby se na základě standardu Nielsen Admosphere, a.s. nepostupuje dle jejich posledního zaměstnání, ale na základě stupně ekonomické síly měřené prostřednictvím vybavenosti domácnosti, vliv vzdělání se projevuje i zde. Vzhledem k tomu, že mezinárodní postup odpovídá evropským stupňům, vychází při jeho použití horší sociální struktura obyvatel ČR než bylo zvykem pro stávající klasifikaci ABCD, nicméně tato struktura umožňuje provádět srovnání v rámci Evropy. Přesto se komise rozhodla, že pro použití v rámci ČR bude použita upravená škála, která zohlední specifika ČR. Tato upravená škála vzniká z evropského standardu posunutím o jednu nebo dvě třídy výše či níže na základě indexu životního minima domácnosti, ve které zkoumaná osoba žije.

A – Skupina s nejvyšším sociálním statusem ve společnosti daným vysoce prestižním zaměstnáním a zároveň nejvyššími příjmy.

B – Skupina s nadprůměrnými příjmy, obvykle vyšší management a skupina vyšších profesionálů s minimálně středoškolským vzděláním.

C1, C2, C3 – Skupina s průměrným životním standardem a průměrnými příjmy. Jde o skupinu např. malých podnikatelů a živnostníků, techniků, úředníků a nižších odborníků.

D1, D2 – Skupiny s podprůměrným životním standardem. Jsou tvořeny méně kvalifikovanými či nekvalifikovanými manuálními pracovníky.

E – V této kategorii se nachází z hlediska odhadovaného příjmu na osobu 1/8 nejchudších domácností, Skupina obsahuje často ekonomicky neaktivní osoby, např. nezaměstnané, v důchodu, v případě ekonomicky aktivních se často jedná o nekvalifikované pracovníky.

### Otázky k ekonomické aktivitě a k zaměstnání:

Tyto otázky (ot. 3, 6, 10, 14 a 15) jsou (mimo jiných) použity především ke stanovení ABCDE klasifikace. Na základě odpovědi respondenta na otázku 6 (Ekonomická aktivita) je dále dotazován skupinou specifických otázek. Otázka 6 je tedy použita jako filtr pro kladení dalších otázek. Tedy výše uvedených pět otázek není položeno každému respondentovi. Proto pro možnost tvorby cílových skupin v rámci celé populace je doplněna segmentace jednotlivých odpovědí na tuto otázku o skupinu respondentů, kterým tato příslušná otázka nebyla položena. Tedy například u otázky č. 15 "Podnikatelská činnost" je tato skupina označena "Respondent není podnikatel".