

SPIR NetMonitor

Výzkum sociodemografie návštěvníků internetu v České Republice

Název média:

TOTAL

Měsíc:

Prosinec 2016

Základní informace	
Velikost internetové populace ČR	6 994 563
Počet respondentů	
Total (za všechna měřená média)	N = 22 925
RU(počet)	6 833 688
Reach(%)	97.70
PV(počet) (od návštěvníků z ČR)	5 269 567 127
PV(počet) (od všech návštěvníků)	5 641 293 690
GRP (%)	75 338.05

**Zdroj: NetMonitor – SPIR – Gemius & STEM/MARK
Prosinec 2016**

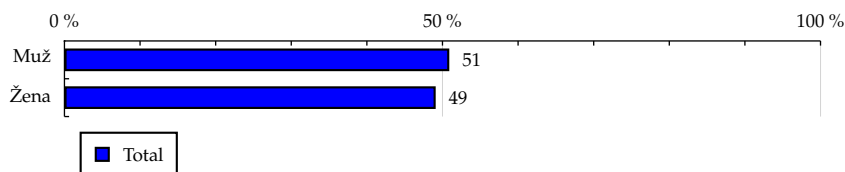
TOTAL

Tabulka 1: Pohlaví

	TOTAL				
	RU (%)	RU (počet)	PV (%)	PV (počet)	TRP (%)
Muž	50.90	3 478 638	56.03	2 952 773 113	83 107.34
Žena	49.10	3 355 049	43.97	2 316 794 015	67 317.35

Zdroj: NetMonitor – SPIR – Gemius & STEM/MARK, Prosinec 2016

Graf 1: Pohlaví dle RU(%)



Zdroj: NetMonitor – SPIR – Gemius & STEM/MARK, Prosinec 2016

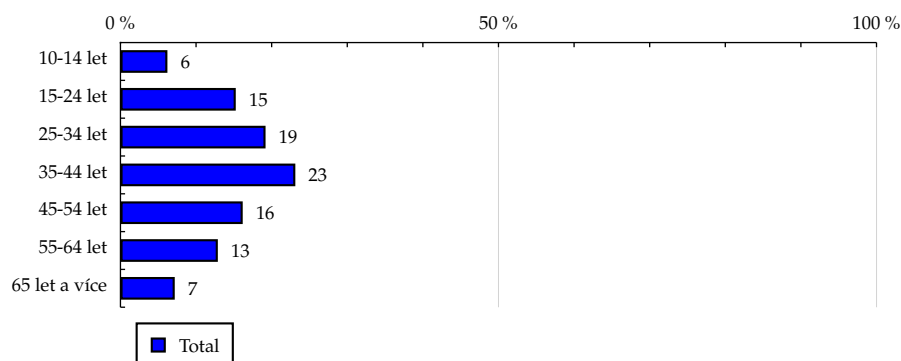
TOTAL

Tabulka 2: Věk

	TOTAL				
	RU (%)	RU (počet)	PV (%)	PV (počet)	TRP (%)
10-14 let	6.21	424 275	2.19	115 469 262	25 953.05
15-24 let	15.25	1 041 899	10.04	528 943 101	49 598.24
25-34 let	19.19	1 311 438	15.95	840 539 863	62 429.38
35-44 let	23.13	1 580 444	24.63	1 297 794 714	80 464.70
45-54 let	16.17	1 104 750	19.80	1 043 142 647	92 509.99
55-64 let	12.88	880 231	16.51	869 950 874	96 985.61
65 let a více	7.18	490 647	10.89	573 726 666	114 896.47

Zdroj: NetMonitor – SPIR – Gemius & STEM/MARK, Prosinec 2016

Graf 2: Věk dle RU(%)



Zdroj: NetMonitor – SPIR – Gemius & STEM/MARK, Prosinec 2016

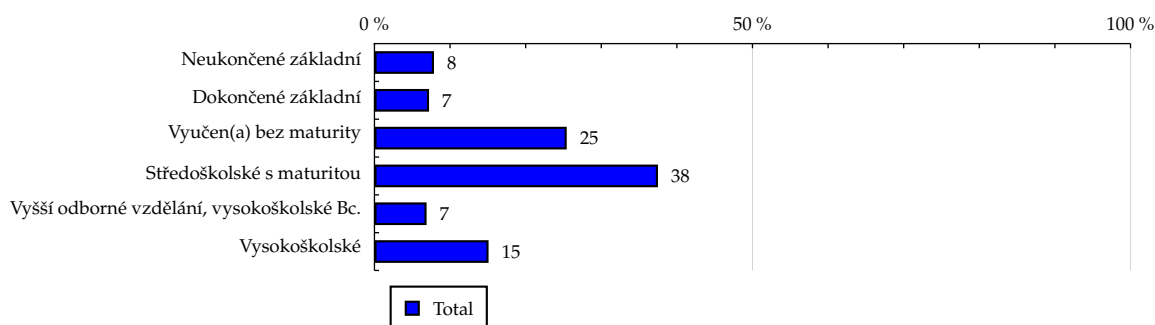
TOTAL

Tabulka 3: Nejvyšší dokončené vzdělání

	TOTAL				
	RU (%)	RU (počet)	PV (%)	PV (počet)	TRP (%)
Neukončené základní	7.87	537 898	3.71	195 589 327	34 664.12
Dokončené základní	7.22	493 277	4.82	254 218 867	50 276.99
Vyučen(a) bez maturity	25.43	1 738 028	29.54	1 556 590 840	87 418.80
Středoškolské s maturitou	37.50	2 562 564	39.64	2 088 727 184	79 928.44
Vyšší odborné vzdělání, vysokoškolské Bc.	6.89	470 941	6.25	329 202 985	68 211.04
Vysokoškolské	15.09	1 030 977	16.04	845 237 925	80 637.03

Zdroj: NetMonitor – SPIR – Gemius & STEM/MARK, Prosinec 2016

Graf 3: Nejvyšší dokončené vzdělání dle RU(%)



Zdroj: NetMonitor – SPIR – Gemius & STEM/MARK, Prosinec 2016

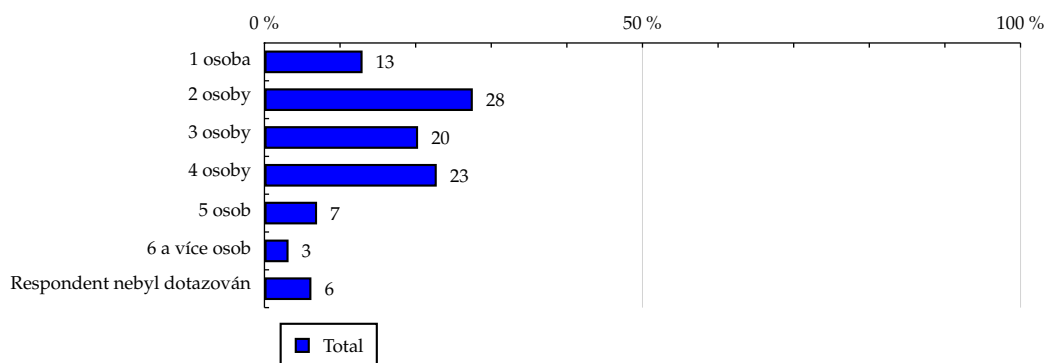
TOTAL

Tabulka 4: Počet osob v domácnosti

	TOTAL				
	RU (%)	RU (počet)	PV (%)	PV (počet)	TRP (%)
1 osoba	12.98	887 280	14.91	785 744 830	86 491.55
2 osoby	27.56	1 883 036	30.68	1 616 566 311	79 268.70
3 osoby	20.32	1 388 646	20.16	1 062 495 935	68 132.75
4 osoby	22.79	1 557 380	23.07	1 215 925 971	87 272.55
5 osob	6.96	475 356	6.36	335 015 916	69 800.65
6 a více osob	3.19	217 711	2.63	138 348 903	81 780.63
Respondent nebyl dotazován	6.21	424 275	2.19	115 469 262	25 953.05

Zdroj: NetMonitor – SPIR – Gemius & STEM/MARK, Prosinec 2016

Graf 4: Počet osob v domácnosti dle RU(%)



Zdroj: NetMonitor – SPIR – Gemius & STEM/MARK, Prosinec 2016

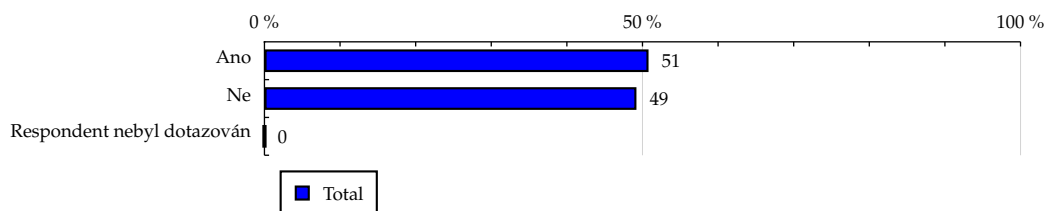
TOTAL

Tabulka 5: Hlava domácnosti

	TOTAL				
	RU (%)	RU (počet)	PV (%)	PV (počet)	TRP (%)
Ano	50.80	3 471 839	56.42	2 973 036 697	81 953.25
Ne	49.20	3 361 848	43.58	2 296 530 430	68 210.26
Respondent nebyl dotazován	0.00	0	0.00	0	-

Zdroj: NetMonitor – SPIR – Gemius & STEM/MARK, Prosinec 2016

Graf 5: Hlava domácnosti dle RU(%)



Zdroj: NetMonitor – SPIR – Gemius & STEM/MARK, Prosinec 2016

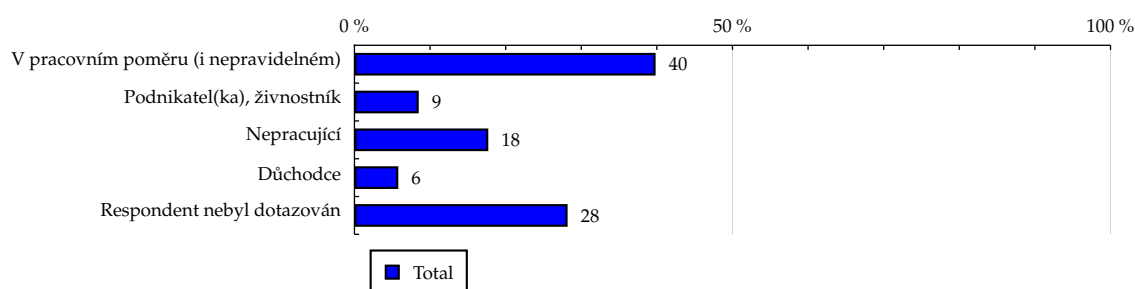
TOTAL

Tabulka 6: Ekonomická aktivita

	TOTAL				
	RU (%)	RU (počet)	PV (%)	PV (počet)	TRP (%)
V pracovním poměru (i nepravidelném)	39.83	2 721 541	37.59	1 980 627 652	60 909.90
Podnikatel(ka), živnostník	8.50	580 523	9.61	506 340 469	65 914.93
Nepracující	17.70	1 209 297	10.96	577 760 432	40 081.60
Důchodce	5.80	396 223	8.64	455 436 716	83 461.07
Respondent nebyl dotazován	28.19	1 926 101	33.20	1 749 401 859	177 153.00

Zdroj: NetMonitor – SPIR – Gemius & STEM/MARK, Prosinec 2016

Graf 6: Ekonomická aktivita dle RU(%)



Zdroj: NetMonitor – SPIR – Gemius & STEM/MARK, Prosinec 2016

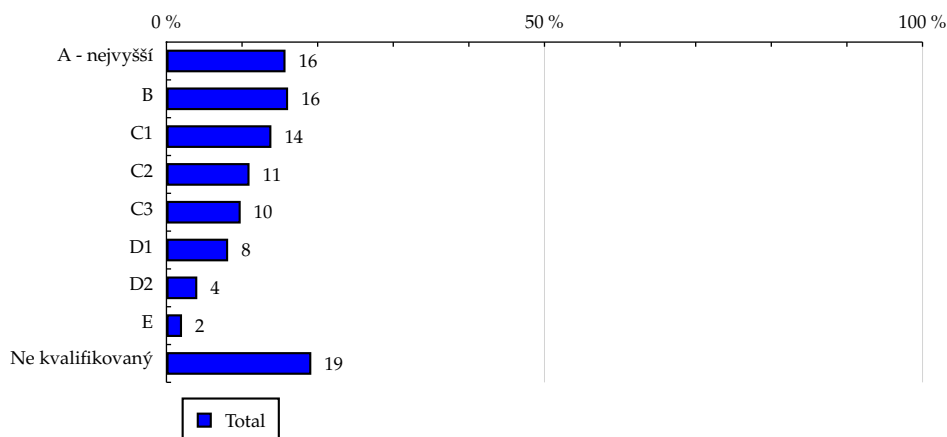
TOTAL

Tabulka 7: ABCDE národní socioekonomická klasifikace

	TOTAL				
	RU (%)	RU (počet)	PV (%)	PV (počet)	TRP (%)
A - nejvyšší	15.75	1 076 324	15.63	823 477 834	67 397.13
B	16.09	1 099 488	16.17	852 026 496	78 196.48
C1	13.88	948 546	14.61	769 660 599	75 195.84
C2	10.99	751 166	12.24	645 210 748	83 582.20
C3	9.82	671 261	11.38	599 826 991	92 873.18
D1	8.16	557 970	10.19	536 872 390	88 453.02
D2	4.08	278 756	4.81	253 465 856	79 604.88
E	2.06	140 642	1.71	90 142 830	73 293.72
Ne kvalifikovaný	19.16	1 309 531	13.26	698 883 383	58 560.38

Zdroj: NetMonitor – SPIR – Gemius & STEM/MARK, Prosinec 2016

Graf 7: ABCDE národní socioekonomická klasifikace dle RU(%)



Zdroj: NetMonitor – SPIR – Gemius & STEM/MARK, Prosinec 2016

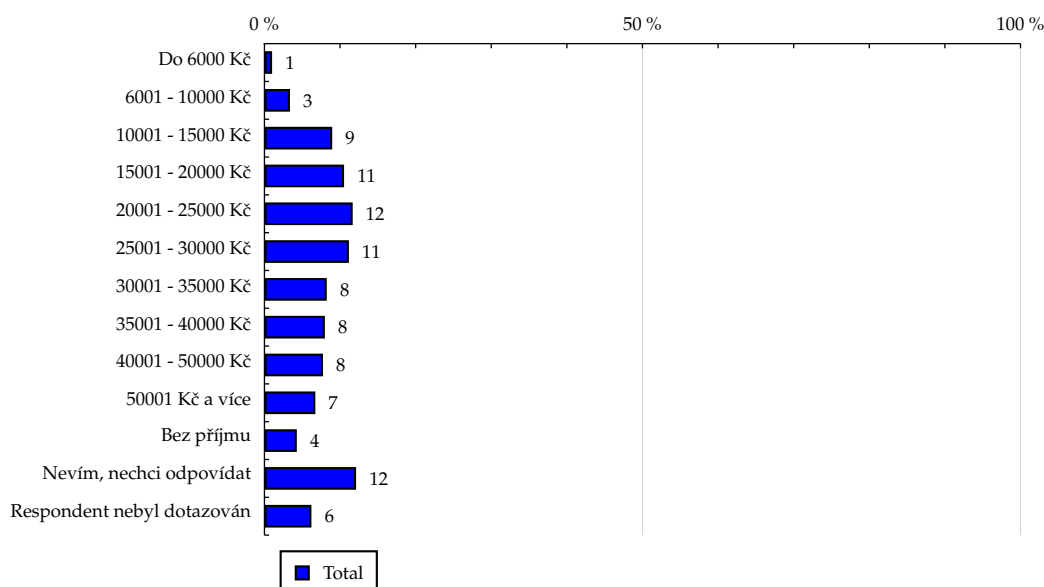
TOTAL

Tabulka 8: Čistý příjem domácnosti

	TOTAL				
	RU (%)	RU (počet)	PV (%)	PV (počet)	TRP (%)
Do 6000 Kč	1.01	69 194	0.78	41 092 225	70 317.29
6001 - 10000 Kč	3.37	230 086	3.54	186 583 007	83 743.56
10001 - 15000 Kč	8.96	612 191	10.74	565 702 314	93 668.19
15001 - 20000 Kč	10.53	719 555	11.80	621 850 061	81 648.01
20001 - 25000 Kč	11.67	797 289	13.55	713 808 504	85 943.31
25001 - 30000 Kč	11.17	763 005	11.77	620 227 526	69 520.36
30001 - 35000 Kč	8.24	563 112	8.60	453 088 219	82 720.14
35001 - 40000 Kč	7.99	546 076	8.05	424 216 209	64 423.29
40001 - 50000 Kč	7.74	528 904	7.92	417 375 256	72 385.66
50001 Kč a více	6.73	459 865	6.52	343 321 177	70 374.05
Bez příjmu	4.28	292 143	2.49	131 227 064	43 382.57
Nevím, nechci odpovídat	12.12	827 988	12.06	635 606 303	104 717.55
Respondent nebyl dotazován	6.21	424 275	2.19	115 469 262	25 953.05

Zdroj: NetMonitor – SPIR – Gemius & STEM/MARK, Prosinec 2016

Graf 8: Čistý příjem domácnosti dle RU(%)



Zdroj: NetMonitor – SPIR – Gemius & STEM/MARK, Prosinec 2016

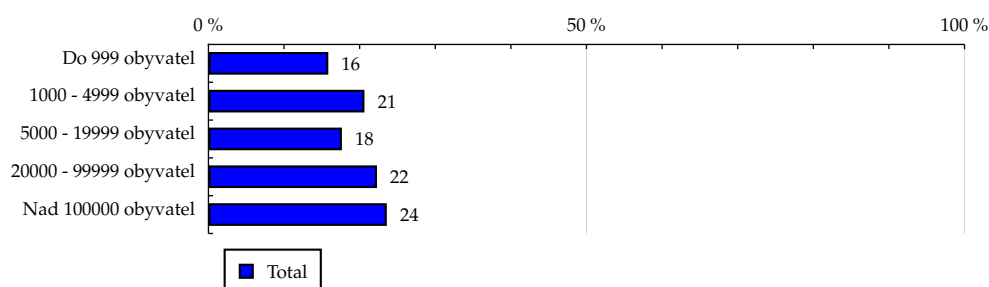
TOTAL

Tabulka 9: Velikost místa bydliště

	TOTAL				
	RU (%)	RU (počet)	PV (%)	PV (počet)	TRP (%)
Do 999 obyvatel	15.85	1 083 274	15.06	793 704 590	70 886.29
1000 - 4999 obyvatel	20.63	1 409 582	20.24	1 066 794 321	73 926.36
5000 - 19999 obyvatel	17.65	1 205 829	18.02	949 369 614	77 193.79
20000 - 99999 obyvatel	22.29	1 522 923	24.38	1 284 642 381	82 704.86
Nad 100000 obyvatel	23.59	1 612 078	22.30	1 175 056 221	71 272.18

Zdroj: NetMonitor – SPIR – Gemius & STEM/MARK, Prosinec 2016

Graf 9: Velikost místa bydliště dle RU(%)



Zdroj: NetMonitor – SPIR – Gemius & STEM/MARK, Prosinec 2016

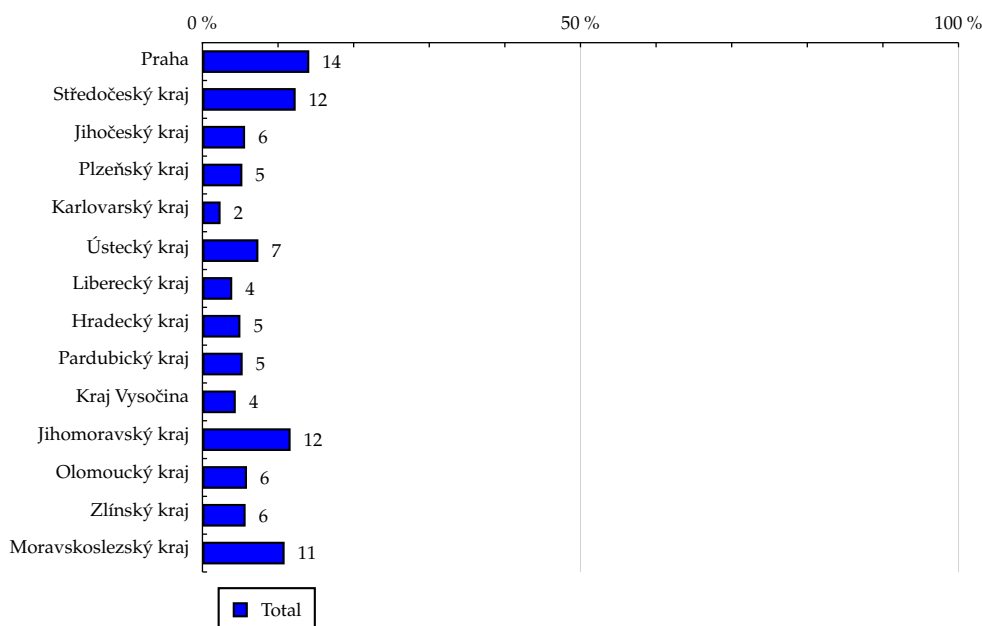
TOTAL

Tabulka 10: Kraj

	TOTAL				
	RU (%)	RU (počet)	PV (%)	PV (počet)	TRP (%)
Praha	14.13	965 709	12.64	665 852 361	67 596.33
Středočeský kraj	12.33	842 504	12.28	646 868 958	75 145.03
Jihočeský kraj	5.64	385 285	5.68	299 117 849	76 093.79
Plzeňský kraj	5.28	360 743	5.33	280 714 020	74 944.61
Karlovarský kraj	2.40	164 027	1.93	101 599 888	60 372.03
Ústecký kraj	7.40	505 483	6.92	364 779 427	70 973.95
Liberecký kraj	3.94	269 321	3.59	189 161 397	67 848.20
Hradecký kraj	5.02	343 241	5.50	289 763 721	82 426.18
Pardubický kraj	5.32	363 828	5.84	307 869 589	83 520.76
Kraj Vysočina	4.41	301 376	4.55	239 765 903	77 923.99
Jihomoravský kraj	11.66	796 739	12.18	642 090 720	78 233.52
Olomoucký kraj	5.89	402 257	5.88	309 591 726	74 791.60
Zlínský kraj	5.71	390 472	6.80	358 299 059	90 456.92
Moravskoslezský kraj	10.87	742 694	10.89	574 092 509	75 403.23

Zdroj: NetMonitor – SPIR – Gemius & STEM/MARK, Prosinec 2016

Graf 10: Kraj dle RU(%)



Zdroj: NetMonitor – SPIR – Gemius & STEM/MARK, Prosinec 2016

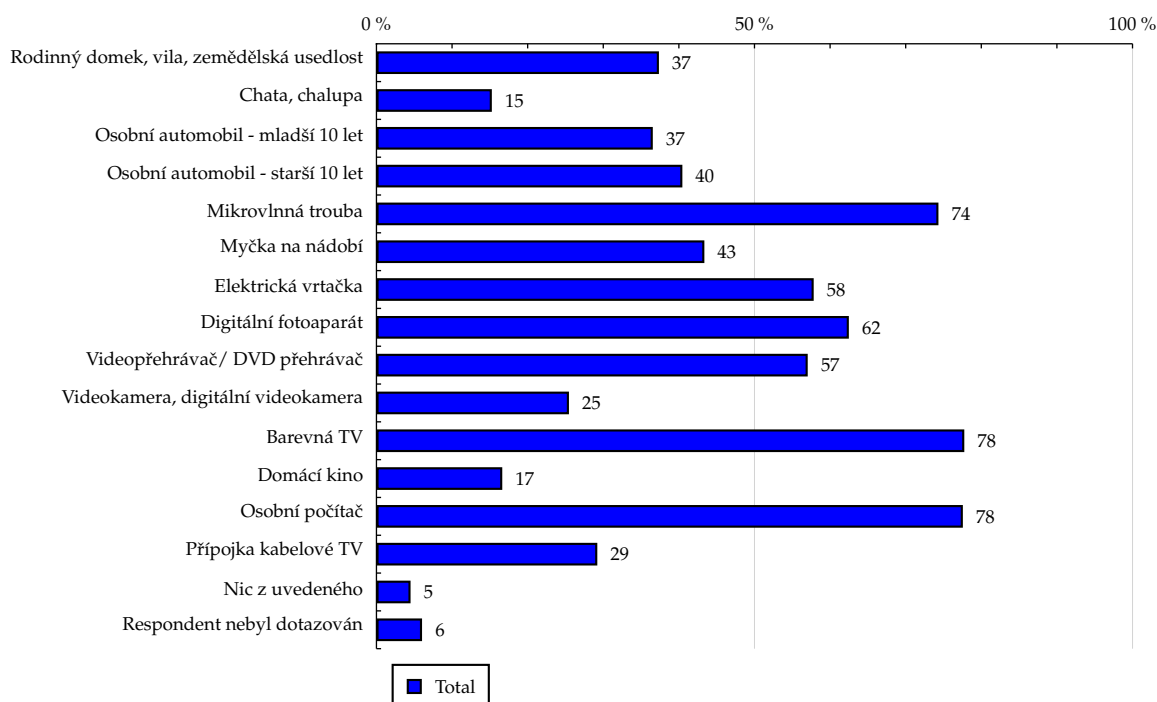
TOTAL

Tabulka 11: Vybavenost

	TOTAL				
	RU (%)	RU (počet)	PV (%)	PV (počet)	TRP (%)
Rodinný domek, vila, zemědělská usedlost	37.36	2 552 836	38.93	2 051 456 775	80 361.77
Chata, chalupa	15.26	1 043 068	15.16	798 681 177	77 589.58
Osobní automobil - mladší 10 let	36.55	2 497 929	37.30	1 965 783 820	73 053.52
Osobní automobil - starší 10 let	40.46	2 764 768	41.99	2 212 865 224	75 246.05
Mikrovlnná trouba	74.33	5 079 501	77.30	4 073 369 508	73 280.55
Myčka na nádobí	43.37	2 963 949	42.59	2 244 485 243	70 651.11
Elektrická vrtačka	57.83	3 951 955	61.58	3 244 885 145	72 867.35
Digitální fotoaparát	62.48	4 269 957	65.35	3 443 874 760	70 684.86
Videopřehrávač/ DVD přehrávač	57.04	3 898 080	59.07	3 112 583 669	69 104.07
Videokamera, digitální videokamera	25.46	1 739 867	25.21	1 328 375 703	61 786.93
Barevná TV	77.75	5 313 314	81.96	4 319 093 170	74 369.32
Domácí kino	16.64	1 137 303	15.84	834 637 847	58 898.59
Osobní počítač	77.56	5 300 441	81.08	4 272 779 218	72 497.93
Přípojka kabelové TV	29.21	1 995 912	28.76	1 515 520 559	64 061.00
Nic z uvedeného	4.51	308 301	4.87	256 854 518	114 047.38
Respondent nebyl dotazován	6.03	412 140	2.17	114 559 508	30 202.10

Zdroj: NetMonitor – SPIR – Gemius & STEM/MARK, Prosinec 2016

Graf 11: Vybavenost dle RU(%)



Zdroj: NetMonitor – SPIR – Gemius & STEM/MARK, Prosinec 2016

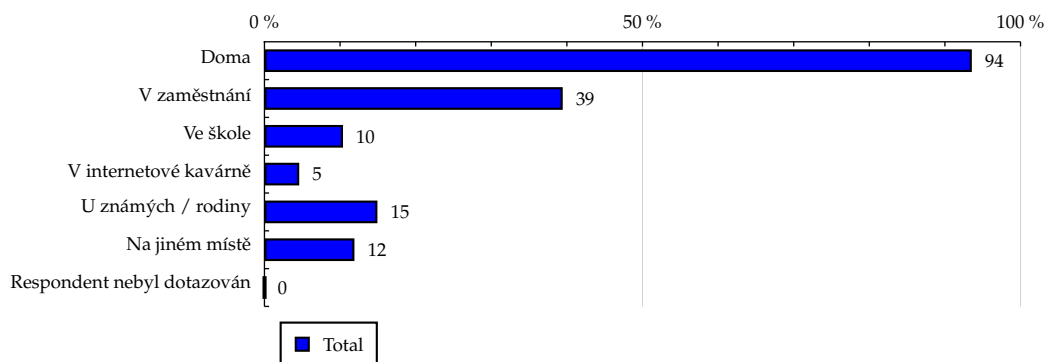
TOTAL

Tabulka 12: Všechna místa používání internetu

	TOTAL				
	RU (%)	RU (počet)	PV (%)	PV (počet)	TRP (%)
Doma	93.56	6 393 328	94.38	4 973 215 655	74 118.18
V zaměstnání	39.45	2 695 911	37.66	1 984 641 044	74 289.26
Ve škole	10.39	710 311	6.91	364 295 857	42 754.02
V internetové kavárně	4.60	314 252	3.29	173 204 044	35 078.18
U známých / rodiny	14.94	1 020 995	12.05	634 812 841	43 860.47
Na jiném místě	11.90	813 144	9.72	512 022 645	46 189.96
Respondent nebyl dotazován	0.02	1 630	0.01	316 474	1 732.98

Zdroj: NetMonitor – SPIR – Gemius & STEM/MARK, Prosinec 2016

Graf 12: Všechna místa používání internetu dle RU(%)



Zdroj: NetMonitor – SPIR – Gemius & STEM/MARK, Prosinec 2016

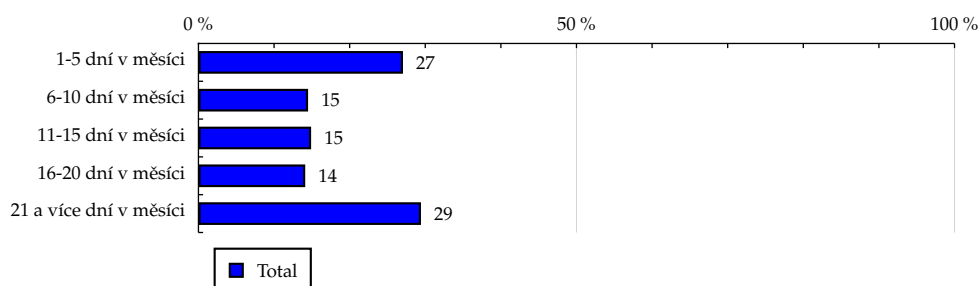
TOTAL

Tabulka 13: Měřená četnost užívání internetu (NetMonitor)

	TOTAL				
	RU (%)	RU (počet)	PV (%)	PV (počet)	TRP (%)
1-5 dní v měsíci	27.05	1 848 539	1.79	94 547 768	6 133.24
6-10 dní v měsíci	14.50	990 934	4.26	224 318 843	25 598.92
11-15 dní v měsíci	14.90	1 018 040	9.89	520 969 498	49 859.53
16-20 dní v měsíci	14.12	965 002	14.86	783 298 755	79 788.80
21 a více dní v měsíci	29.43	2 011 171	69.20	3 646 432 263	142 990.15

Zdroj: NetMonitor – SPIR – Gemius & STEM/MARK, Prosinec 2016

Graf 13: Měřená četnost užívání internetu (NetMonitor) dle RU(%)



Zdroj: NetMonitor – SPIR – Gemius & STEM/MARK, Prosinec 2016

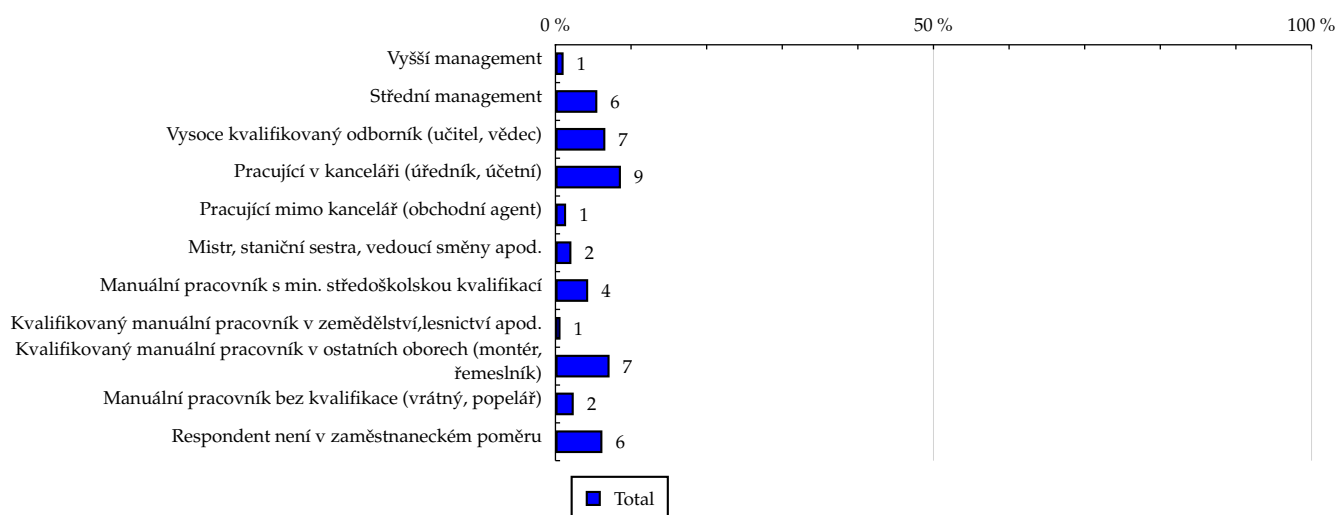
TOTAL

Tabulka 14: Charakteristika zaměstnání

	TOTAL				
	RU (%)	RU (počet)	PV (%)	PV (počet)	TRP (%)
Vyšší management	1.08	73 582	0.74	39 253 508	44 181.46
Střední management	5.54	378 331	4.74	249 906 789	53 430.98
Vysoce kvalifikovaný odborník (učitel, vědec)	6.60	450 831	5.96	314 284 651	62 134.54
Pracující v kanceláři (úředník, účetní)	8.66	592 092	8.87	467 594 399	75 881.36
Pracující mimo kancelář (obchodní agent)	1.41	96 609	1.13	59 540 645	45 294.52
Mistr, staniční sestra, vedoucí směny apod.	2.11	144 348	1.89	99 788 897	59 894.76
Manuální pracovník s min. středoškolskou kvalifikací	4.33	296 087	4.06	213 684 514	54 462.66
Kvalifikovaný manuální pracovník v zemědělství, lesnictví apod.	0.67	45 777	0.67	35 409 373	51 958.12
Kvalifikovaný manuální pracovník v ostatních oborech (montér, řemeslník)	7.16	489 523	7.35	387 157 299	56 883.09
Manuální pracovník bez kvalifikace (vrátný, popelář)	2.42	165 584	2.26	118 931 433	44 145.31
Respondent není v zaměstnaneckém poměru	6.21	424 275	2.19	115 469 262	25 953.05

Zdroj: NetMonitor – SPIR – Gemius & STEM/MARK, Prosinec 2016

Graf 14: Charakteristika zaměstnání dle RU(%)



Zdroj: NetMonitor – SPIR – Gemius & STEM/MARK, Prosinec 2016

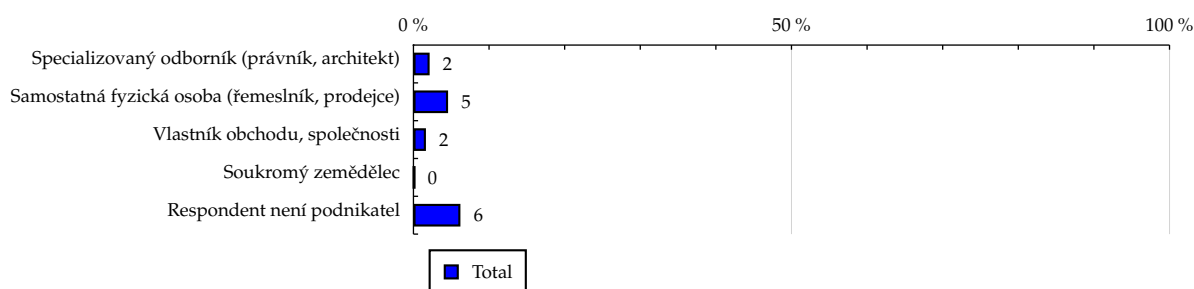
TOTAL

Tabulka 15: Podnikatelská činnost

	TOTAL				
	RU (%)	RU (počet)	PV (%)	PV (počet)	TRP (%)
Specializovaný odborník (právník, architekt)	2.14	146 581	2.96	156 028 027	62 192.46
Samostatná fyzická osoba (řemeslník, prodejce)	4.58	313 052	4.88	257 288 851	59 163.56
Vlastník obchodu, společnosti	1.65	112 997	1.60	84 383 653	64 823.12
Soukromý zemědělec	0.16	11 030	0.20	10 561 814	202 735.23
Respondent není podnikatel	6.21	424 275	2.19	115 469 262	25 953.05

Zdroj: NetMonitor – SPIR – Gemius & STEM/MARK, Prosinec 2016

Graf 15: Podnikatelská činnost dle RU(%)



Zdroj: NetMonitor – SPIR – Gemius & STEM/MARK, Prosinec 2016

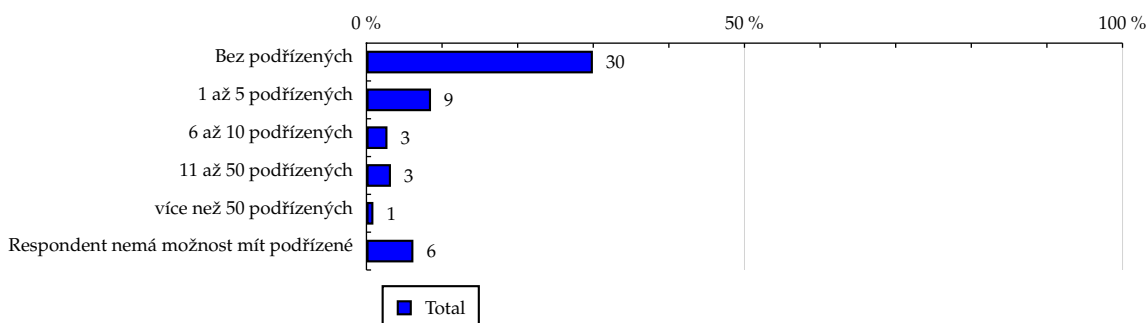
TOTAL

Tabulka 16: Počet podřízených

	TOTAL				
	RU (%)	RU (počet)	PV (%)	PV (počet)	TRP (%)
Bez podřízených	29.95	2 046 962	30.78	1 621 796 636	61 636.15
1 až 5 podřízených	8.54	583 284	7.58	399 437 629	51 490.93
6 až 10 podřízených	2.78	190 149	2.70	142 027 265	81 499.56
11 až 50 podřízených	3.24	221 744	3.07	161 667 680	67 907.02
více než 50 podřízených	0.92	62 935	0.81	42 652 172	62 896.36
Respondent nemá možnost mít podřízené	6.21	424 275	2.19	115 469 262	25 953.05

Zdroj: NetMonitor – SPIR – Gemius & STEM/MARK, Prosinec 2016

Graf 16: Počet podřízených dle RU(%)

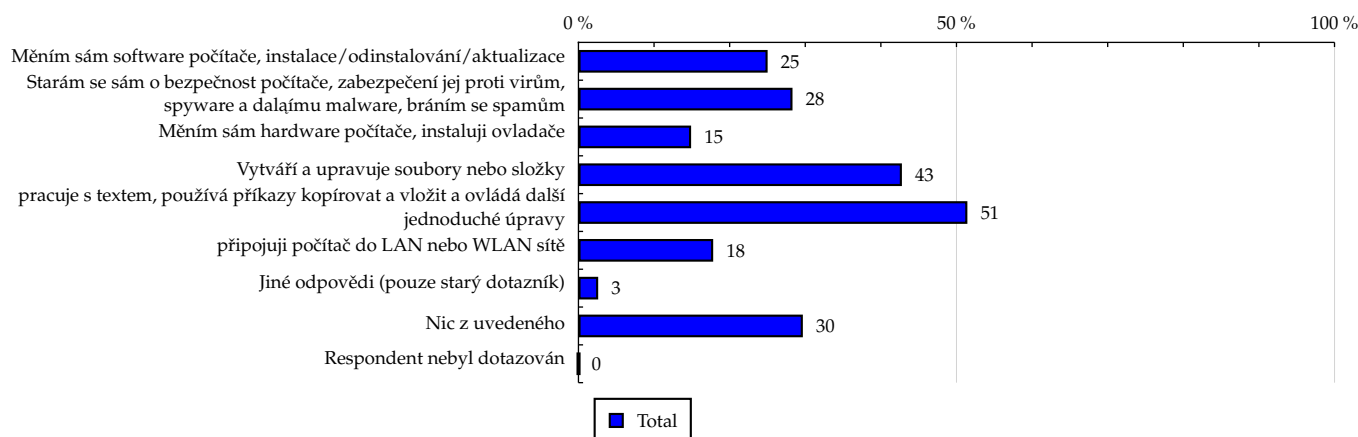


Zdroj: NetMonitor – SPIR – Gemius & STEM/MARK, Prosinec 2016

Tabulka 17: Činnost respondenta na počítači

	TOTAL				
	RU (%)	RU (počet)	PV (%)	PV (počet)	TRP (%)
Měním sám software počítače, instalace/odinstalování/aktualizace	25.02	1 709 730	22.78	1 200 644 625	44 124.06
Starám se sám o bezpečnost počítače, zabezpečení jej proti virům, spyware a dalším malware, bráním se spamům	28.31	1 934 419	24.89	1 311 640 892	34 075.83
Měním sám hardware počítače, instaluji ovladače	14.90	1 018 212	13.19	695 001 425	38 529.34
Vytváří a upravuje soubory nebo složky	42.78	2 923 568	40.43	2 130 372 284	54 996.12
pracuje s textem, používá příkazy kopírovat a vložit a ovládá další jednoduché úpravy	51.44	3 515 509	50.77	2 675 450 432	61 632.35
připojuji počítač do LAN nebo WLAN sítě	17.82	1 217 902	16.31	859 379 036	43 661.25
Jiné odpovědi (pouze starý dotazník)	2.61	178 442	1.95	102 640 285	33 284.69
Nic z uvedeného	29.68	2 027 965	32.72	1 723 942 127	176 765.31
Respondent nebyl dotazován	0.02	1 318	0.01	640 399	1 387.04

Zdroj: NetMonitor – SPIR – Gemius & STEM/MARK, Prosinec 2016

Graf 17: Činnost respondenta na počítači dle RU(%)


Zdroj: NetMonitor – SPIR – Gemius & STEM/MARK, Prosinec 2016

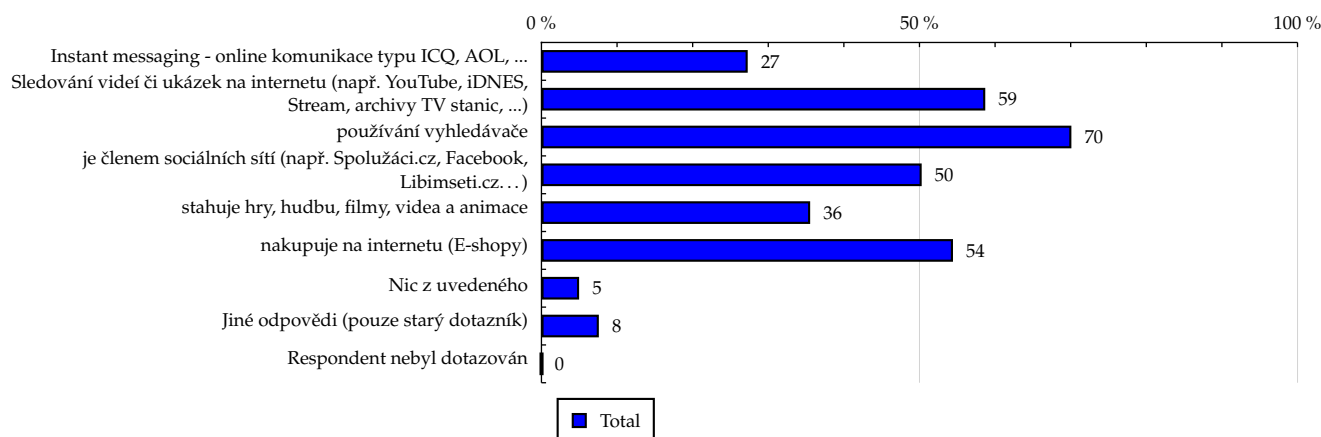
TOTAL

Tabulka 18: Pravidelné aktivity na internetu

	TOTAL				
	RU (%)	RU (počet)	PV (%)	PV (počet)	TRP (%)
Instant messaging - online komunikace typu ICQ, AOL, ...	27.28	1 864 102	23.99	1 264 199 861	51 139.21
Sledování videí či ukázek na internetu (např. YouTube, iDNES, Stream, archivy TV stanic, ...)	58.70	4 011 376	57.17	3 012 826 044	61 965.87
používání vyhledávače	70.09	4 789 961	72.92	3 842 376 286	71 742.15
je členem sociálních sítí (např. Spolužáci.cz, Facebook, Libimseti.cz...)	50.29	3 436 744	47.87	2 522 498 432	56 797.37
stahuje hry, hudbu, filmy, videa a animace	35.54	2 428 684	31.10	1 638 669 983	49 123.21
nakupuje na internetu (E-shopy)	54.43	3 719 659	58.46	3 080 564 147	70 062.74
Nic z uvedeného	4.98	340 260	4.96	261 300 226	206 860.18
Jiné odpovědi (pouze starý dotazník)	7.59	518 855	6.25	329 228 302	65 490.66
Respondent nebyl dotazován	0.02	1 318	0.01	640 399	1 387.04

Zdroj: NetMonitor – SPIR – Gemius & STEM/MARK, Prosinec 2016

Graf 18: Pravidelné aktivity na internetu dle RU(%)



Zdroj: NetMonitor – SPIR – Gemius & STEM/MARK, Prosinec 2016

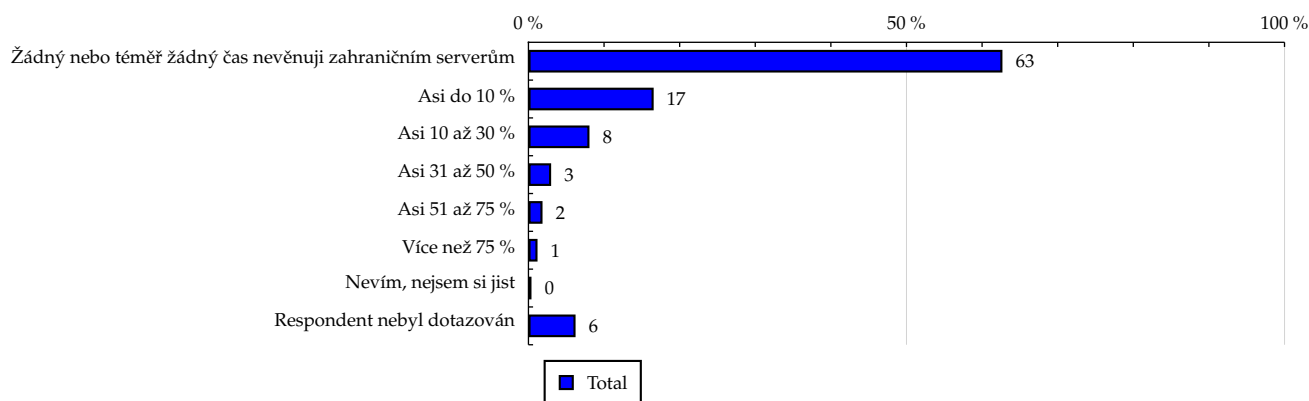
TOTAL

Tabulka 19: Čas trávený na zahraničních serverech v cizích jazycích vyjma slovenštiny

	TOTAL				
	RU (%)	RU (počet)	PV (%)	PV (počet)	TRP (%)
Žádný nebo téměř žádný čas nevěnuji zahraničním serverům	62.69	4 283 784	72.35	3 812 405 722	155 849.06
Asi do 10 %	16.56	1 131 359	14.95	787 899 880	40 577.66
Asi 10 až 30 %	8.07	551 813	6.60	348 045 130	37 683.63
Asi 31 až 50 %	3.00	204 728	1.90	100 064 168	18 832.54
Asi 51 až 75 %	1.86	127 100	1.05	55 457 552	25 427.66
Více než 75 %	1.20	81 775	0.57	30 166 434	21 839.63
Nevím, nejsem si jist	0.40	27 532	0.37	19 418 579	6 379.48
Respondent nebyl dotazován	6.23	425 593	2.20	116 109 662	23 643.44

Zdroj: NetMonitor – SPIR – Gemius & STEM/MARK, Prosinec 2016

Graf 19: Čas trávený na zahraničních serverech v cizích jazycích vyjma slovenštiny dle RU(%)



Zdroj: NetMonitor – SPIR – Gemius & STEM/MARK, Prosinec 2016

LEGENDA

Níže uváděný pojem "cílová skupina" (daná cílová skupina, vybraná cílová skupina, vybraná CS) je zde používán ve smyslu cílová skupina uvedená v řádku tabulky (resp. sloupci grafu) daného socio-demografického ukazatele, tj. např. cílová skupina "ženy", "Liberecký kraj", "Důchodce" apod. Cílová skupina Všichni je definována jako Osoby ve věku 10+ let, které alespoň jednou v posledním měsíci navštívily internet.

MÉDIUM:

RU(počet) – počet návštěvníků (reálných uživatelů) vybraného média z příslušné cílové skupiny

RU(%) – složení návštěvníků

Informace o profilu návštěvníků vybraného média – v podobě procentuálního rozložení uživatelů internetu (dle Reache) mezi jednotlivé cílové skupiny.

$$RU(\%) = RU(\text{počet})(\text{médium})(\text{vybraná CS}) / RU(\text{počet})(\text{médium})(\text{CS všichni}) * 100$$

Reach(%) – poměr počtu návštěvníků média z příslušné cílové skupiny ku velikosti této cílové skupiny

$$\text{Reach}(\%)(\text{CS}) = RU(\text{počet})(\text{médium})(\text{CS}) / \text{velikost CS}(\text{počet}) * 100$$

PV(počet) – počet zobrazení (page views) generovaných na médiu uživateli z příslušné cílové skupiny

PV(%) – složení zobrazení (page views)

Informace o profilu návštěvníků vybraného média – v podobě procentuálního rozložení uživatelů internetu (dle zobrazení (page views)) mezi jednotlivé cílové skupiny.

$$PV(\%) = PV(\text{počet})(\text{médium})(\text{vybraná CS}) / PV(\text{počet})(\text{médium})(\text{CS všichni}) * 100$$

TRP(%) – Target Rating Points

Hrubý zásah dané cílové skupiny na vybraném médiu.

$$TRP(\%) = PV(\text{počet})(\text{médium}) / \text{velikost CS}(\text{počet}) * 100$$

(obdobně je definován ukazatel GRP(%) Gross Rating Points, pouze jako cílová skupina je brána celá populace, cílová skupina "Všichni")

Afinita(%) – afinita reache

Koeficient vyjadřující vztah návštěvnosti vybraného média k návštěvnosti internetu.

$$\text{Afinita}(\%) = \text{Reach}(\%)(\text{médium})(\text{vybraná CS}) / \text{Reach}(\%)(\text{médium})(\text{CS všichni})$$

TOTAL:

Total RU(počet) – počet návštěvníků (reálných uživatelů) všech měřených médií z příslušné cílové skupiny

Total RU(%) – složení návštěvníků, tj. informace o profilu Reache celkem pro všechna měřená média

Informace o profilu návštěvníků všech měřených médií – v podobě procentuálního rozložení uživatelů internetu (dle Reache) mezi jednotlivé cílové skupiny.

$$RU(\%) = RU(\text{počet})(\text{všechna média})(\text{vybraná CS}) / RU(\text{počet})(\text{všechna média})(\text{CS všichni}) * 100$$

Total PV(počet) – počet zobrazení (page views) generovaných na všech měřených médiích uživateli z příslušné cílové skupiny

Total PV(%) – složení zobrazení, tj. informace o profilu zobrazení (page views) celkem pro všechna měřená média

Informace o profilu návštěvníků všech měřených médií – v podobě procentuálního rozložení uživatelů internetu (dle zobrazení (page views)) mezi jednotlivé cílové skupiny.

$$PV(\%) = PV(\text{počet})(\text{všechna média})(\text{vybraná CS}) / PV(\text{počet})(\text{všechna média})(\text{CS všichni}) * 100$$

Otázka IT znalosti

Základní – osoby, které deklarují základní znalosti práce s počítačem a internetem. (např. psaní základních textů, ukládání souborů, elektronická pošta, prohlížení www stránek apod.)

Nadstandardní – osoby, které deklarují užívání počítače a internetu na nadstandardní úrovni. (např. využívání matematických funkcí v tabulkovém procesoru, tvorba grafických prezentací, práce s vyhledávači, databáze na uživatelské úrovni apod.)

Profesionální – osoby, které se profesionálně věnují IT, technologiím apod. (např. programátorská nebo administrátorská činnost)

ABCDE klasifikace

ABCDE klasifikace umožňuje posuzování sociálního a ekonomického postavení jednotlivců ve společnosti. Obvykle je počítána pro přednostu domácnosti (hlavu domácnosti), vzhledem ke specifiku internetového dotazování byla přijata metoda přímého výpočtu přímo pro jednotlivé respondenty. Na aktualizaci ABCDE klasifikace pracovala v posledním roce metodická komise se zástupci výzkumných agentur, reklamních agentur a odborné veřejnosti. Výsledkem je navržení škály A,B,C1,C2,C3,D1,D2,E. Tato škála odpovídá mezinárodnímu standardu potvrzeného sdružením Nielsen Admosphere, a.s. a i algoritmus zařazení jednotlivce odpovídá mezinárodním zvyklostem. ABCDE klasifikace rozčleňuje jednotlivce domácnosti do sociálních kategorií na základě ekonomického postavení (ekonomicky aktivní x neaktivní jednatel). Pro ekonomicky aktivní potom rozlišuje podnikatele a zaměstnance. Pozice v zaměstnání potom slouží k další diferenciaci (včetně případného počtu podřízených osob pro vedoucí zaměstnance). Pro všechny vzniklé třídy má na závěrečné zařazení vliv vzdělání zkoumané osoby. Pro ekonomicky neaktivní osoby se na základě standardu Nielsen Admosphere, a.s. nepostupuje dle jejich posledního zaměstnání, ale na základě stupně ekonomické síly měřené prostřednictvím vybavenosti domácnosti, vliv vzdělání se projevuje i zde. Vzhledem k tomu, že mezinárodní postup odpovídá evropským stupňům, vychází při jeho použití horší sociální struktura obyvatel ČR než bylo zvykem pro stávající klasifikaci ABCD, nicméně tato struktura umožňuje provádět srovnání v rámci Evropy. Přesto se komise rozhodla, že pro použití v rámci ČR bude použita upravená škála, která zohlední specifika ČR. Tato upravená škála vzniká z evropského standardu posunutím o jednu nebo dvě třídy výše či níže na základě indexu životního minima domácnosti, ve které zkoumaná osoba žije.

A – Skupina s nejvyšším sociálním statusem ve společnosti daným vysoce prestižním zaměstnáním a zároveň nejvyššími příjmy.

B – Skupina s nadprůměrnými příjmy, obvykle vyšší management a skupina vyšších profesionálů s minimálně středoškolským vzděláním.

C1, C2, C3 – Skupina s průměrným životním standardem a průměrnými příjmy. Jde o skupinu např. malých podnikatelů a živnostníků, techniků, úředníků a nižších odborníků.

D1, D2 – Skupiny s podprůměrným životním standardem. Jsou tvořeny méně kvalifikovanými či nekvalifikovanými manuálními pracovníky.

E – V této kategorii se nachází z hlediska odhadovaného příjmu na osobu 1/8 nejchudších domácností, Skupina obsahuje často ekonomicky neaktivní osoby, např. nezaměstnané, v důchodu, v případě ekonomicky aktivních se často jedná o nekvalifikované pracovníky.

Otázky k ekonomické aktivitě a k zaměstnání:

Tyto otázky (ot. 3, 6, 10, 14 a 15) jsou (mimo jiných) použity především ke stanovení ABCDE klasifikace. Na základě odpovědi respondenta na otázku 6 (Ekonomická aktivita) je dále dotazován skupinou specifických otázek. Otázka 6 je tedy použita jako filtr pro kladení dalších otázek. Tedy výše uvedených pět otázek není položeno každému respondentovi. Proto pro možnost tvorby cílových skupin v rámci celé populace je doplněna segmentace jednotlivých odpovědí na tuto otázku o skupinu respondentů, kterým tato příslušná otázka nebyla položena. Tedy například u otázky č. 15 "Podnikatelská činnost" je tato skupina označena "Respondent není podnikatel".