

SPIR NetMonitor

Výzkum sociodemografie návštěvníků internetu v České Republice

Název média:

TOTAL

Měsíc:

Říjen 2016

Základní informace	
Velikost internetové populace ČR	6 820 890
Počet respondentů	
Total (za všechna měřená média)	N = 20 305
RU(počet)	6 664 010
Reach(%)	97.70
PV(počet) (od návštěvníků z ČR)	5 357 977 414
PV(počet) (od všech návštěvníků)	5 750 620 684
GRP (%)	78 552.47

Zdroj: NetMonitor – SPIR – Gemius & STEM/MARK
Říjen 2016

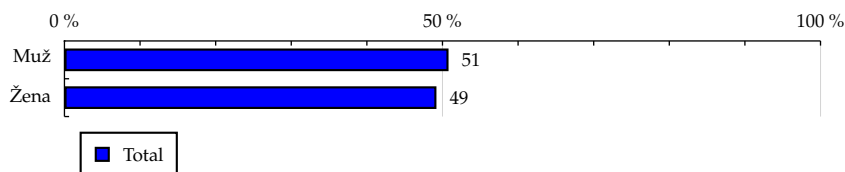
TOTAL

Tabulka 1: Pohlaví

	TOTAL				
	RU (%)	RU (počet)	PV (%)	PV (počet)	TRP (%)
Muž	50.80	3 385 637	56.64	3 034 879 713	87 593.61
Žena	49.20	3 278 372	43.36	2 323 097 701	69 218.86

Zdroj: NetMonitor – SPIR – Gemius & STEM/MARK, Říjen 2016

Graf 1: Pohlaví dle RU(%)



Zdroj: NetMonitor – SPIR – Gemius & STEM/MARK, Říjen 2016

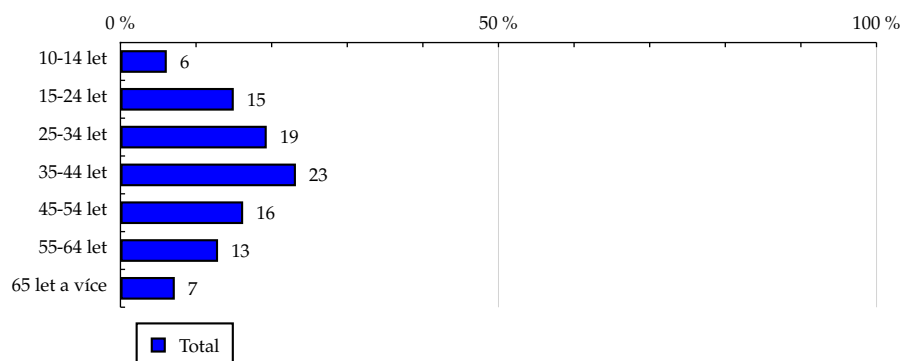
TOTAL

Tabulka 2: Věk

	TOTAL				
	RU (%)	RU (počet)	PV (%)	PV (počet)	TRP (%)
10-14 let	6.13	408 238	2.42	129 840 702	29 926.16
15-24 let	14.99	998 949	10.29	551 337 923	53 013.88
25-34 let	19.35	1 289 461	16.62	890 243 119	67 802.96
35-44 let	23.21	1 546 391	25.06	1 342 705 111	85 368.80
45-54 let	16.23	1 081 539	19.11	1 024 139 414	93 137.87
55-64 let	12.91	860 123	15.69	840 772 138	96 122.22
65 let a více	7.19	479 306	10.81	578 939 006	118 895.35

Zdroj: NetMonitor – SPIR – Gemius & STEM/MARK, Říjen 2016

Graf 2: Věk dle RU(%)



Zdroj: NetMonitor – SPIR – Gemius & STEM/MARK, Říjen 2016

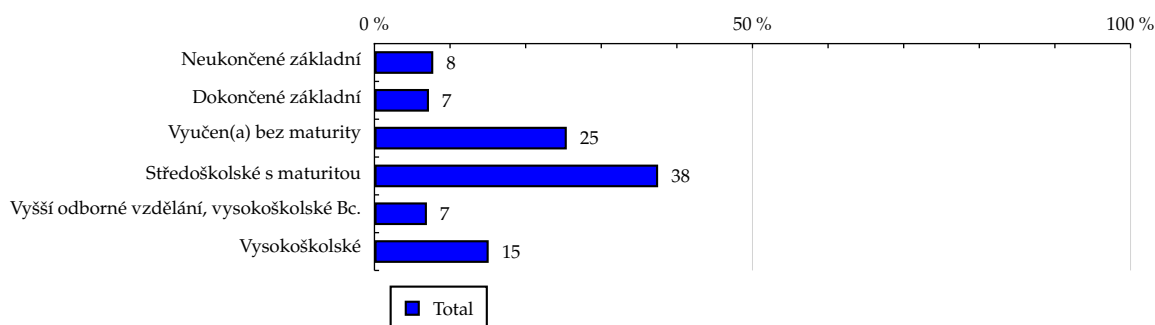
TOTAL

Tabulka 3: Nejvyšší dokončené vzdělání

	TOTAL				
	RU (%)	RU (počet)	PV (%)	PV (počet)	TRP (%)
Neukončené základní	7.78	518 497	3.48	186 405 632	33 878.52
Dokončené základní	7.21	480 160	4.96	265 723 788	53 890.21
Vyučen(a) bez maturity	25.44	1 695 299	28.37	1 520 249 231	87 551.80
Středoškolské s maturitou	37.52	2 500 464	39.73	2 128 991 657	83 543.71
Vyšší odborné vzdělání, vysokoškolské Bc.	6.94	462 778	6.90	369 855 262	78 583.38
Vysokoškolské	15.11	1 006 808	16.55	886 751 845	86 751.13

Zdroj: NetMonitor – SPIR – Gemius & STEM/MARK, Říjen 2016

Graf 3: Nejvyšší dokončené vzdělání dle RU(%)



Zdroj: NetMonitor – SPIR – Gemius & STEM/MARK, Říjen 2016

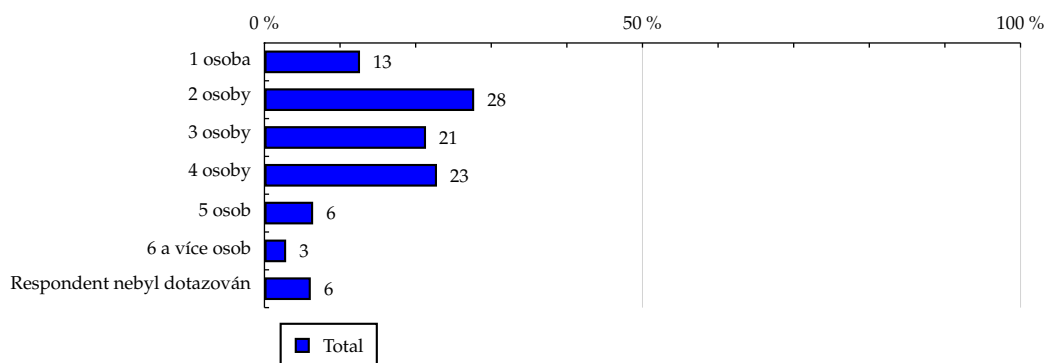
TOTAL

Tabulka 4: Počet osob v domácnosti

	TOTAL				
	RU (%)	RU (počet)	PV (%)	PV (počet)	TRP (%)
1 osoba	12.64	842 034	14.96	801 605 120	88 437.30
2 osoby	27.74	1 848 703	29.84	1 598 924 054	83 991.71
3 osoby	21.37	1 424 257	22.25	1 192 170 245	80 682.00
4 osoby	22.82	1 520 411	22.42	1 201 131 032	82 019.65
5 osob	6.44	428 892	5.66	303 528 786	67 001.35
6 a více osob	2.87	191 471	2.44	130 777 474	71 910.27
Respondent nebyl dotazován	6.13	408 238	2.42	129 840 702	29 926.16

Zdroj: NetMonitor – SPIR – Gemius & STEM/MARK, Říjen 2016

Graf 4: Počet osob v domácnosti dle RU(%)

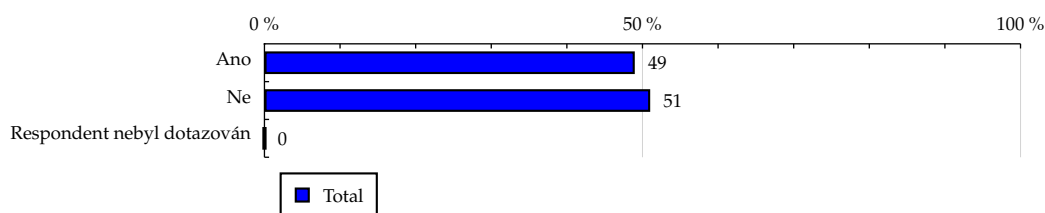


Zdroj: NetMonitor – SPIR – Gemius & STEM/MARK, Říjen 2016

TOTAL
Tabulka 5: Hlava domácnosti

	TOTAL				
	RU (%)	RU (počet)	PV (%)	PV (počet)	TRP (%)
Ano	48.98	3 264 044	54.54	2 922 296 001	84 057.67
Ne	51.02	3 399 965	45.46	2 435 681 413	72 829.68
Respondent nebyl dotazován	0.00	0	0.00	0	-

Zdroj: NetMonitor – SPIR – Gemius & STEM/MARK, Říjen 2016

Graf 5: Hlava domácnosti dle RU(%)


Zdroj: NetMonitor – SPIR – Gemius & STEM/MARK, Říjen 2016

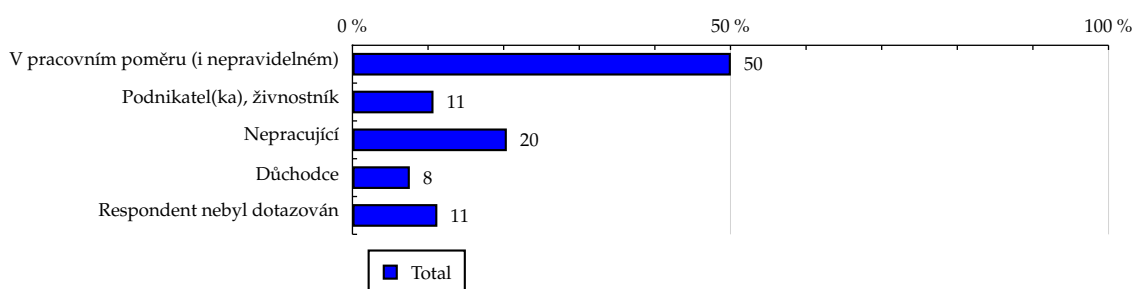
TOTAL

Tabulka 6: Ekonomická aktivita

	TOTAL				
	RU (%)	RU (počet)	PV (%)	PV (počet)	TRP (%)
V pracovním poměru (i nepravidelném)	50.05	3 335 480	48.58	2 603 145 156	69 275.30
Podnikatel(ka), živnostník	10.72	714 160	12.34	661 080 030	76 358.53
Nepracující	20.42	1 360 458	14.30	766 089 336	51 756.94
Důchodce	7.59	505 484	11.45	613 313 285	101 205.47
Respondent nebyl dotazován	11.23	748 425	13.33	714 349 607	641 967.42

Zdroj: NetMonitor – SPIR – Gemius & STEM/MARK, Říjen 2016

Graf 6: Ekonomická aktivita dle RU(%)



Zdroj: NetMonitor – SPIR – Gemius & STEM/MARK, Říjen 2016

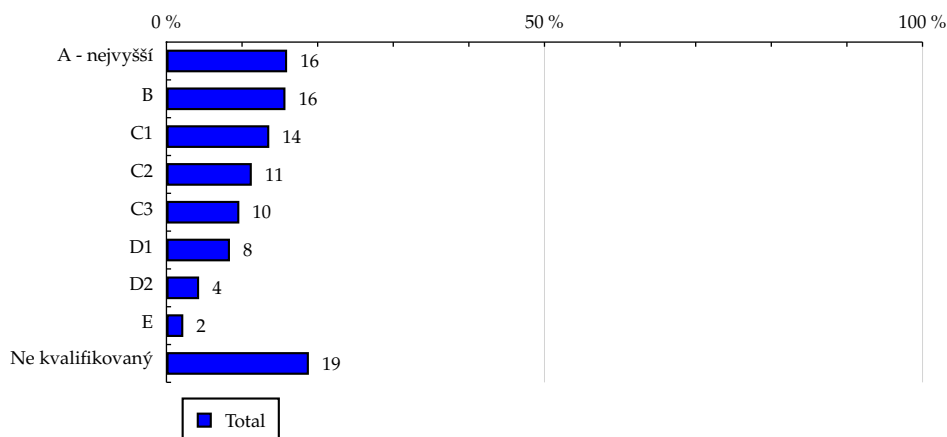
TOTAL

Tabulka 7: ABCDE národní socioekonomická klasifikace

	TOTAL				
	RU (%)	RU (počet)	PV (%)	PV (počet)	TRP (%)
A - nejvyšší	15.96	1 063 369	16.53	885 576 036	76 760.79
B	15.74	1 048 690	16.32	874 244 955	77 886.23
C1	13.60	906 198	14.12	756 288 156	79 488.40
C2	11.29	752 060	12.12	649 279 864	85 819.18
C3	9.64	642 415	11.38	609 718 267	88 591.20
D1	8.40	559 953	9.97	533 923 954	81 848.40
D2	4.32	287 573	4.66	249 895 163	83 479.40
E	2.23	148 402	1.79	95 989 713	82 174.26
Ne kvalifikovaný	18.84	1 255 345	13.12	703 061 305	65 098.37

Zdroj: NetMonitor – SPIR – Gemius & STEM/MARK, Říjen 2016

Graf 7: ABCDE národní socioekonomická klasifikace dle RU(%)



Zdroj: NetMonitor – SPIR – Gemius & STEM/MARK, Říjen 2016

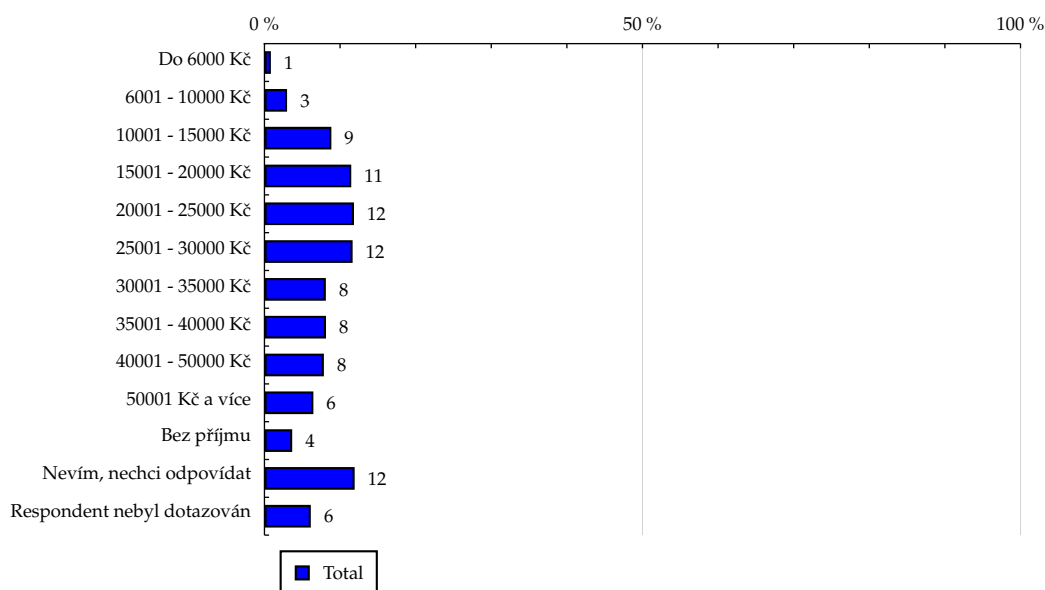
TOTAL

Tabulka 8: Čistý příjem domácnosti

	TOTAL				
	RU (%)	RU (počet)	PV (%)	PV (počet)	TRP (%)
Do 6000 Kč	0.85	56 617	0.73	39 100 832	60 747.95
6001 - 10000 Kč	2.99	199 116	3.10	166 154 482	83 384.61
10001 - 15000 Kč	8.85	590 009	9.75	522 587 166	89 326.51
15001 - 20000 Kč	11.48	764 908	12.51	670 324 165	88 292.67
20001 - 25000 Kč	11.84	789 224	12.49	669 235 669	83 479.13
25001 - 30000 Kč	11.66	777 229	12.53	671 367 252	78 091.96
30001 - 35000 Kč	8.12	541 000	8.78	470 480 022	80 922.04
35001 - 40000 Kč	8.14	542 528	8.73	467 745 030	74 876.90
40001 - 50000 Kč	7.86	524 085	8.45	452 580 918	79 746.33
50001 Kč a více	6.47	431 250	6.78	363 338 572	79 598.85
Bez příjmu	3.67	244 827	1.93	103 559 537	35 653.09
Nevím, nechci odpovídat	11.93	794 972	11.79	631 663 066	105 766.64
Respondent nebyl dotazován	6.13	408 238	2.42	129 840 702	29 926.16

Zdroj: NetMonitor – SPIR – Gemius & STEM/MARK, Říjen 2016

Graf 8: Čistý příjem domácnosti dle RU(%)



Zdroj: NetMonitor – SPIR – Gemius & STEM/MARK, Říjen 2016

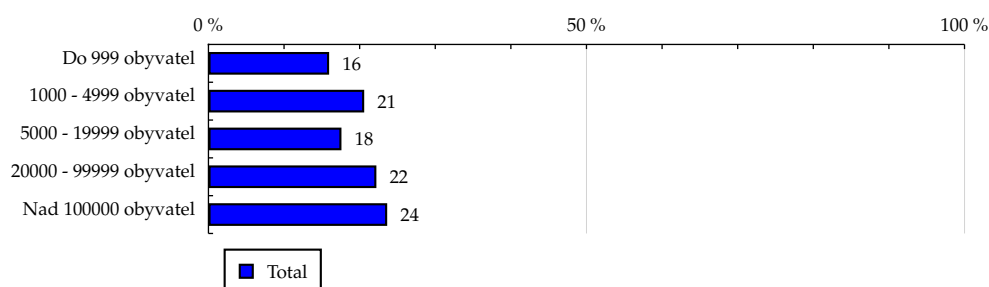
TOTAL

Tabulka 9: Velikost místa bydliště

	TOTAL				
	RU (%)	RU (počet)	PV (%)	PV (počet)	TRP (%)
Do 999 obyvatel	15.96	1 063 498	14.81	793 410 078	72 664.51
1000 - 4999 obyvatel	20.60	1 373 070	21.37	1 144 834 382	81 355.14
5000 - 19999 obyvatel	17.59	1 171 880	16.65	891 869 866	74 364.62
20000 - 99999 obyvatel	22.21	1 479 935	24.03	1 287 739 293	85 015.58
Nad 100000 obyvatel	23.64	1 575 625	23.15	1 240 123 795	77 133.02

Zdroj: NetMonitor – SPIR – Gemius & STEM/MARK, Říjen 2016

Graf 9: Velikost místa bydliště dle RU(%)



Zdroj: NetMonitor – SPIR – Gemius & STEM/MARK, Říjen 2016

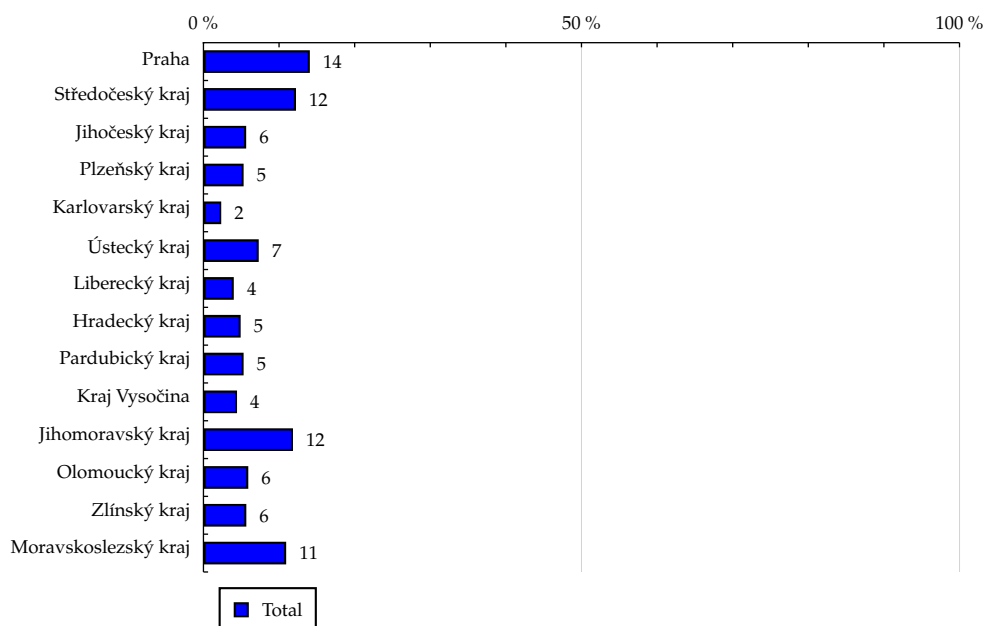
TOTAL

Tabulka 10: Kraj

	TOTAL				
	RU (%)	RU (počet)	PV (%)	PV (počet)	TRP (%)
Praha	14.07	937 930	13.08	701 051 208	72 981.98
Středočeský kraj	12.24	815 484	11.52	617 475 717	73 557.87
Jihočeský kraj	5.65	376 455	5.69	304 903 192	79 538.99
Plzeňský kraj	5.31	354 104	5.32	284 820 533	77 978.44
Karlovarský kraj	2.35	156 911	1.80	96 228 424	58 637.31
Ústecký kraj	7.31	487 410	7.84	420 308 687	83 860.23
Liberecký kraj	4.01	267 037	4.10	219 944 574	80 898.19
Hradecký kraj	4.92	327 557	5.13	274 682 138	80 124.61
Pardubický kraj	5.31	353 925	5.18	277 278 086	77 137.03
Kraj Vysočina	4.44	296 140	4.67	249 990 905	83 315.08
Jihomoravský kraj	11.84	789 165	12.54	671 866 463	83 945.49
Olomoucký kraj	5.93	395 075	5.99	321 109 604	79 549.94
Zlínský kraj	5.67	377 899	6.10	327 064 829	84 670.94
Moravskoslezský kraj	10.94	728 910	11.04	591 253 054	79 634.91

Zdroj: NetMonitor – SPIR – Gemius & STEM/MARK, Říjen 2016

Graf 10: Kraj dle RU(%)



Zdroj: NetMonitor – SPIR – Gemius & STEM/MARK, Říjen 2016

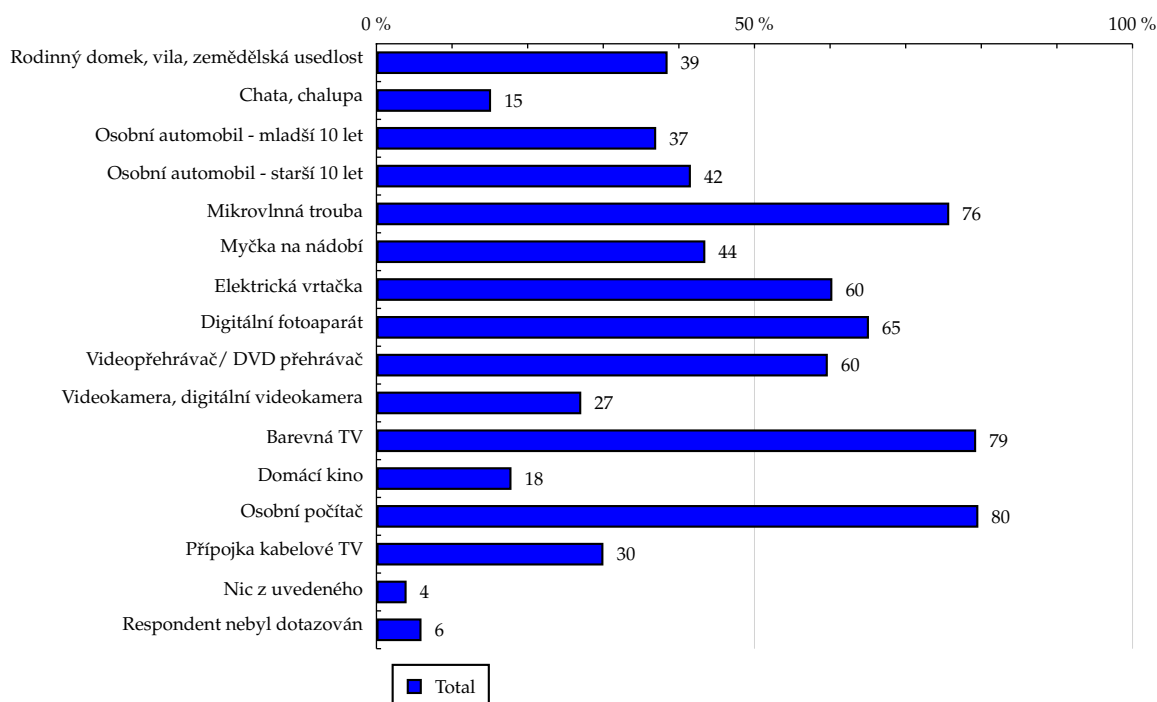
TOTAL

Tabulka 11: Vybavenost

	TOTAL				
	RU (%)	RU (počet)	PV (%)	PV (počet)	TRP (%)
Rodinný domek, vila, zemědělská usedlost	38.51	2 566 456	40.02	2 144 101 273	84 195.04
Chata, chalupa	15.16	1 010 206	14.64	784 413 421	75 153.29
Osobní automobil - mladší 10 let	37.00	2 465 956	37.41	2 004 556 794	82 457.36
Osobní automobil - starší 10 let	41.59	2 771 581	44.07	2 361 292 296	80 195.92
Mikrovlnná trouba	75.76	5 048 546	79.16	4 241 630 069	78 092.10
Myčka na nádobí	43.50	2 899 059	42.57	2 280 950 033	75 695.87
Elektrická vrtačka	60.30	4 018 238	63.89	3 423 433 344	79 559.56
Digitální fotoaparát	65.14	4 341 238	68.12	3 650 058 730	75 269.86
Videopřehrávač/ DVD přehrávač	59.70	3 978 365	61.95	3 319 344 337	74 498.12
Videokamera, digitální videokamera	27.09	1 805 182	26.38	1 413 485 962	66 930.82
Barevná TV	79.32	5 285 865	83.25	4 460 669 700	78 263.06
Domácí kino	17.86	1 189 861	16.60	889 225 301	63 497.19
Osobní počítač	79.61	5 305 226	83.79	4 489 589 533	78 135.74
Přípojka kabelové TV	30.02	2 000 854	30.08	1 611 517 605	70 392.83
Nic z uvedeného	3.99	265 618	3.67	196 742 576	114 186.42
Respondent nebyl dotazován	5.96	397 254	2.40	128 435 418	32 390.47

Zdroj: NetMonitor – SPIR – Gemius & STEM/MARK, Říjen 2016

Graf 11: Vybavenost dle RU(%)



Zdroj: NetMonitor – SPIR – Gemius & STEM/MARK, Říjen 2016

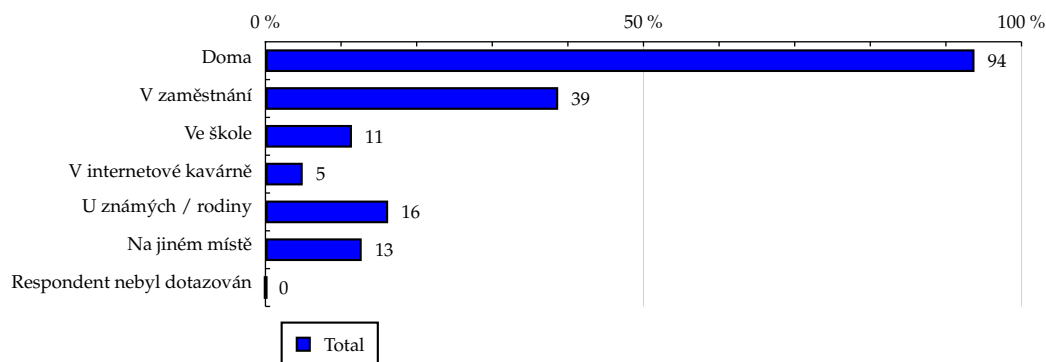
TOTAL

Tabulka 12: Všechna místa používání internetu

	TOTAL				
	RU (%)	RU (počet)	PV (%)	PV (počet)	TRP (%)
Doma	93.78	6 249 330	94.56	5 066 659 600	77 588.54
V zaměstnání	38.72	2 580 389	38.26	2 049 882 315	77 590.72
Ve škole	11.44	762 297	7.88	422 390 213	49 704.96
V internetové kavárně	4.93	328 226	3.62	194 063 741	37 808.87
U známých / rodiny	16.23	1 081 288	12.59	674 477 279	44 800.38
Na jiném místě	12.73	848 046	10.92	584 861 963	55 623.56
Respondent nebyl dotazován	0.05	3 002	0.01	588 430	2 713.32

Zdroj: NetMonitor – SPIR – Gemius & STEM/MARK, Říjen 2016

Graf 12: Všechna místa používání internetu dle RU(%)



Zdroj: NetMonitor – SPIR – Gemius & STEM/MARK, Říjen 2016

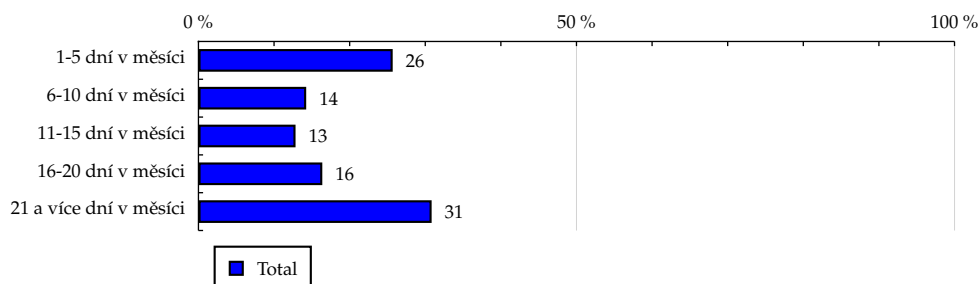
TOTAL

Tabulka 13: Měřená četnost užívání internetu (NetMonitor)

	TOTAL				
	RU (%)	RU (počet)	PV (%)	PV (počet)	TRP (%)
1-5 dní v měsíci	25.69	1 712 045	1.64	87 752 626	6 079.26
6-10 dní v měsíci	14.25	949 677	4.10	219 647 419	23 840.19
11-15 dní v měsíci	12.84	855 422	7.36	394 611 886	43 195.99
16-20 dní v měsíci	16.38	1 091 863	18.60	996 805 430	91 781.79
21 a více dní v měsíci	30.84	2 055 001	68.29	3 659 160 053	148 959.31

Zdroj: NetMonitor – SPIR – Gemius & STEM/MARK, Říjen 2016

Graf 13: Měřená četnost užívání internetu (NetMonitor) dle RU(%)



Zdroj: NetMonitor – SPIR – Gemius & STEM/MARK, Říjen 2016

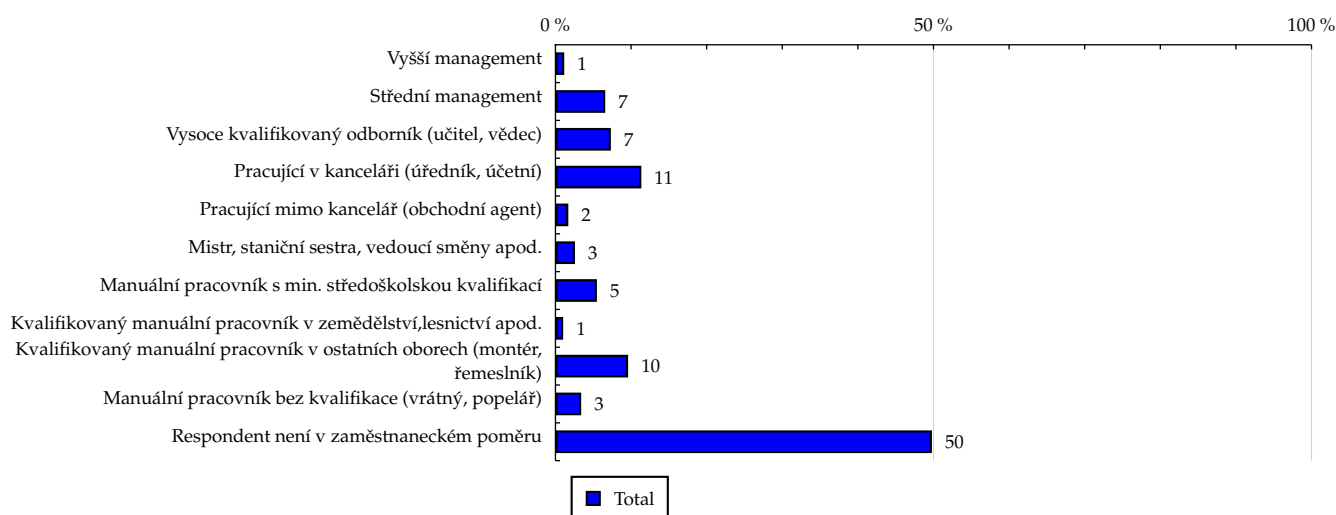
TOTAL

Tabulka 14: Charakteristika zaměstnání

	TOTAL				
	RU (%)	RU (počet)	PV (%)	PV (počet)	TRP (%)
Vyšší management	1.16	77 039	1.18	63 431 862	85 352.93
Střední management	6.58	438 747	6.59	352 841 666	76 375.69
Vysoce kvalifikovaný odborník (učitel, vědec)	7.33	488 397	7.08	379 112 250	65 735.46
Pracující v kanceláři (úředník, účetní)	11.36	756 927	10.86	582 072 410	79 644.43
Pracující mimo kancelář (obchodní agent)	1.70	113 372	1.65	88 249 343	68 629.46
Mistr, staniční sestra, vedoucí směny apod.	2.58	171 687	2.55	136 838 740	66 612.50
Manuální pracovník s min. středoškolskou kvalifikací	5.48	365 177	5.02	268 889 582	57 603.33
Kvalifikovaný manuální pracovník v zemědělství, lesnictví apod.	1.02	67 705	0.85	45 551 060	60 792.94
Kvalifikovaný manuální pracovník v ostatních oborech (montér, řemeslník)	9.61	640 603	9.71	520 076 204	64 011.65
Manuální pracovník bez kvalifikace (vrátný, popelář)	3.40	226 321	3.20	171 208 296	50 189.04
Respondent není v zaměstnaneckém poměru	49.79	3 318 031	51.32	2 749 706 001	93 283.30

Zdroj: NetMonitor – SPIR – Gemius & STEM/MARK, Říjen 2016

Graf 14: Charakteristika zaměstnání dle RU(%)



Zdroj: NetMonitor – SPIR – Gemius & STEM/MARK, Říjen 2016

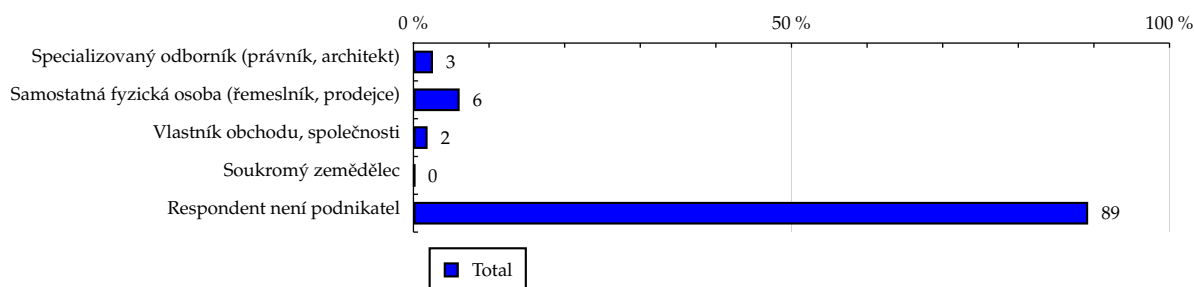
TOTAL

Tabulka 15: Podnikatelská činnost

	TOTAL				
	RU (%)	RU (počet)	PV (%)	PV (počet)	TRP (%)
Specializovaný odborník (právník, architekt)	2.58	172 238	3.61	193 200 314	88 958.25
Samostatná fyzická osoba (řemeslník, prodejce)	6.11	407 180	6.80	364 346 064	66 253.46
Vlastník obchodu, společnosti	1.87	124 788	1.74	93 169 628	63 170.52
Soukromý zemědělec	0.20	13 045	0.22	11 551 757	109 094.63
Respondent není podnikatel	89.24	5 946 756	87.64	4 695 709 651	79 646.30

Zdroj: NetMonitor – SPIR – Gemius & STEM/MARK, Říjen 2016

Graf 15: Podnikatelská činnost dle RU(%)



Zdroj: NetMonitor – SPIR – Gemius & STEM/MARK, Říjen 2016

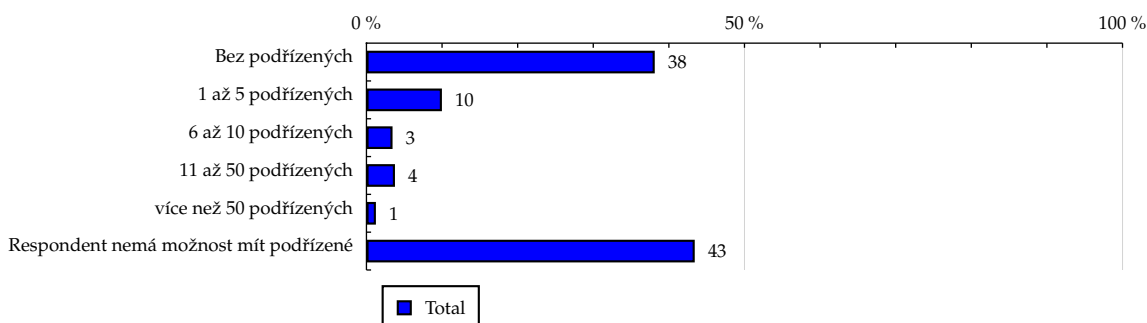
TOTAL

Tabulka 16: Počet podřízených

	TOTAL				
	RU (%)	RU (počet)	PV (%)	PV (počet)	TRP (%)
Bez podřízených	38.13	2 541 153	39.60	2 121 890 773	67 193.77
1 až 5 podřízených	9.98	664 978	10.50	562 650 824	75 969.37
6 až 10 podřízených	3.45	230 144	3.13	167 911 752	69 130.02
11 až 50 podřízených	3.77	251 233	3.15	168 603 205	61 990.58
více než 50 podřízených	1.25	83 122	1.23	66 092 499	93 540.78
Respondent nemá možnost mít podřízené	43.42	2 893 376	42.38	2 270 828 360	97 174.25

Zdroj: NetMonitor – SPIR – Gemius & STEM/MARK, Říjen 2016

Graf 16: Počet podřízených dle RU(%)

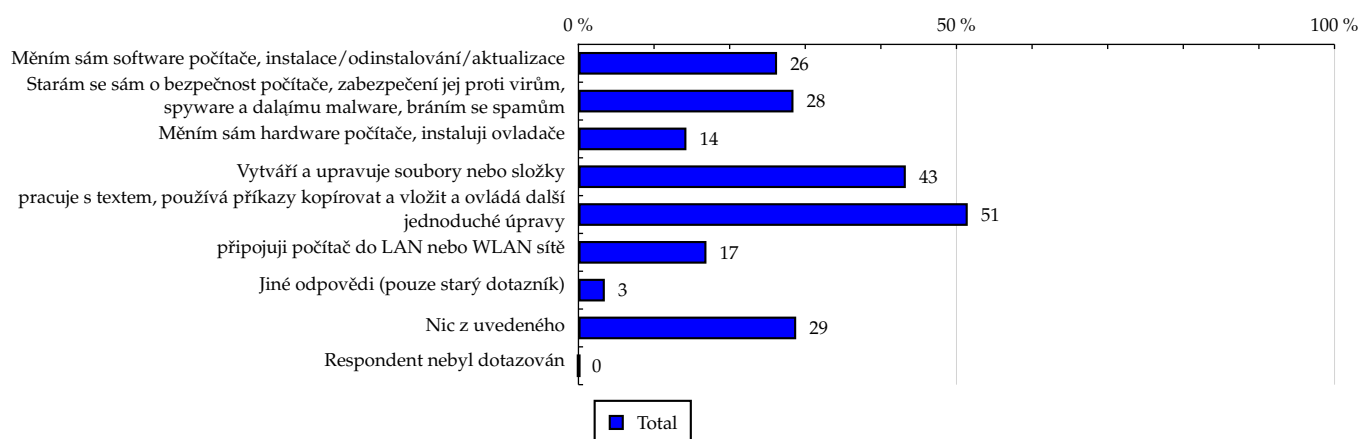


Zdroj: NetMonitor – SPIR – Gemius & STEM/MARK, Říjen 2016

Tabulka 17: Činnost respondenta na počítači

	TOTAL				
	RU (%)	RU (počet)	PV (%)	PV (počet)	TRP (%)
Měním sám software počítače, instalace/odinstalování/aktualizace	26.27	1 750 502	24.49	1 312 405 490	48 685.34
Starám se sám o bezpečnost počítače, zabezpečení jej proti virům, spyware a dalším malware, bráním se spamům	28.44	1 895 138	25.63	1 373 088 057	36 213.57
Měním sám hardware počítače, instaluji ovladače	14.28	951 613	13.17	705 624 235	40 919.87
Vytváří a upravuje soubory nebo složky	43.30	2 885 311	42.48	2 275 905 509	61 415.15
pracuje s textem, používá příkazy kopírovat a vložit a ovládá další jednoduché úpravy	51.49	3 431 016	52.89	2 833 953 866	67 918.52
připojuji počítač do LAN nebo WLAN sítě	16.93	1 128 314	15.08	807 874 899	44 419.94
Jiné odpovědi (pouze starý dotazník)	3.49	232 705	2.18	117 058 804	37 579.93
Nic z uvedeného	28.80	1 919 329	30.70	1 645 099 121	163 658.24
Respondent nebyl dotazován	0.05	3 250	0.04	1 966 086	4 429.66

Zdroj: NetMonitor – SPIR – Gemius & STEM/MARK, Říjen 2016

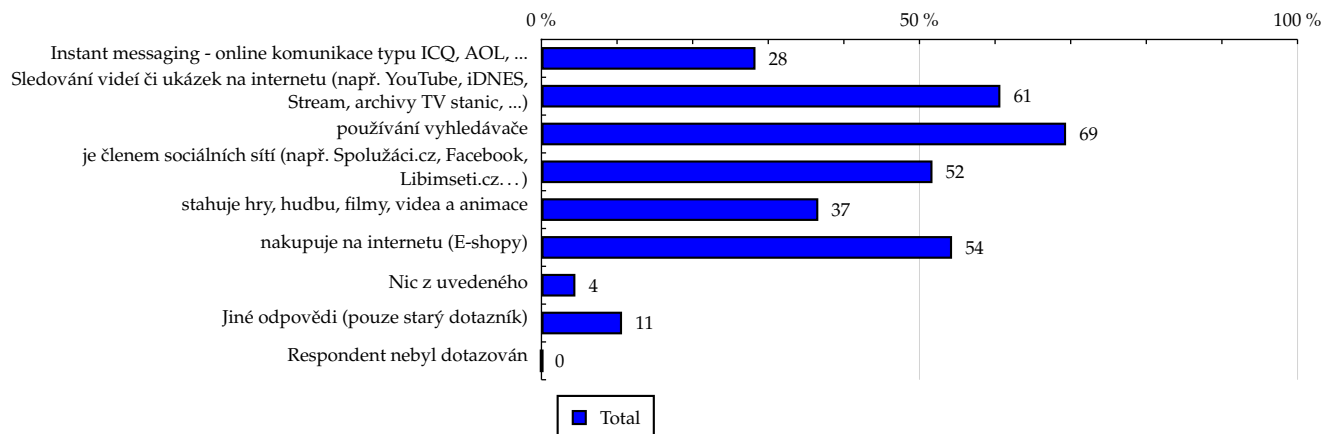
Graf 17: Činnost respondenta na počítači dle RU(%)


Zdroj: NetMonitor – SPIR – Gemius & STEM/MARK, Říjen 2016

Tabulka 18: Pravidelné aktivity na internetu

	TOTAL				
	RU (%)	RU (počet)	PV (%)	PV (počet)	TRP (%)
Instant messaging - online komunikace typu ICQ, AOL, ...	28.31	1 886 387	25.45	1 363 602 503	64 284.61
Sledování videí či ukázek na internetu (např. YouTube, iDNES, Stream, archivy TV stanic, ...)	60.70	4 044 903	60.30	3 230 999 487	67 727.03
používání vyhledávače	69.39	4 624 251	72.81	3 901 017 658	75 063.75
je členem sociálních sítí (např. Spolužáci.cz, Facebook, Libimseti.cz...)	51.72	3 446 509	49.90	2 673 881 449	59 841.86
stahuje hry, hudbu, filmy, videa a animace	36.62	2 440 669	32.58	1 745 681 197	52 399.57
nakupuje na internetu (E-shopy)	54.31	3 619 209	58.61	3 140 171 064	73 032.27
Nic z uvedeného	4.49	299 505	4.29	229 801 403	187 268.19
Jiné odpovědi (pouze starý dotazník)	10.66	710 183	8.56	458 377 972	89 926.98
Respondent nebyl dotazován	0.05	3 250	0.04	1 966 086	4 429.66

Zdroj: NetMonitor – SPIR – Gemius & STEM/MARK, Říjen 2016

Graf 18: Pravidelné aktivity na internetu dle RU(%)


Zdroj: NetMonitor – SPIR – Gemius & STEM/MARK, Říjen 2016

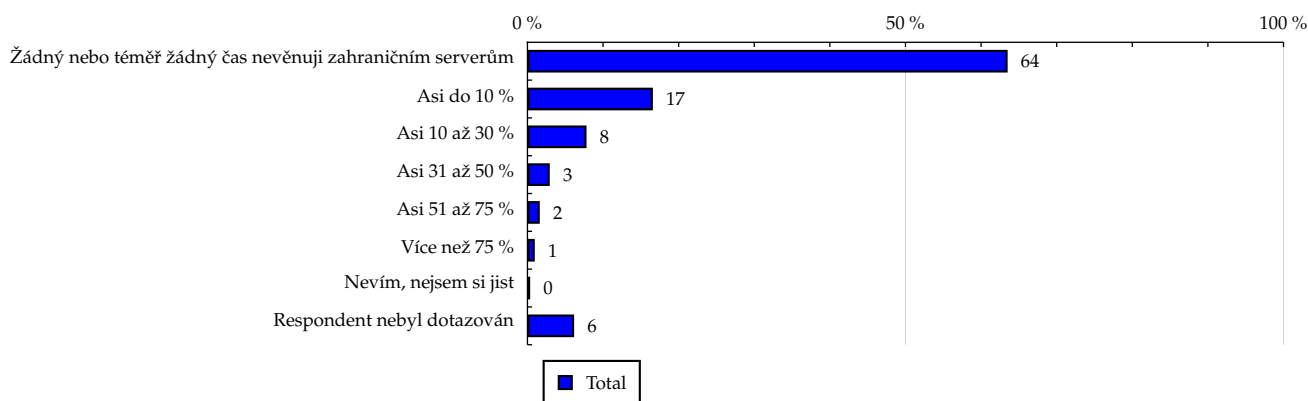
TOTAL

Tabulka 19: Čas trávený na zahraničních serverech v cizích jazycích vyjma slovenštiny

	TOTAL				
	RU (%)	RU (počet)	PV (%)	PV (počet)	TRP (%)
Žádný nebo téměř žádný čas nevěnuji zahraničním serverům	63.51	4 232 015	72.09	3 862 499 595	158 345.36
Asi do 10 %	16.59	1 105 509	14.99	803 022 239	42 532.54
Asi 10 až 30 %	7.81	520 547	7.07	378 603 647	42 722.69
Asi 31 až 50 %	2.95	196 553	1.83	97 941 958	18 006.25
Asi 51 až 75 %	1.63	108 804	0.90	48 309 276	23 108.15
Více než 75 %	0.97	64 904	0.55	29 682 988	27 831.54
Nevím, nejsem si jist	0.36	24 185	0.11	6 110 922	2 267.53
Respondent nebyl dotazován	6.17	411 489	2.46	131 806 788	27 559.95

Zdroj: NetMonitor – SPIR – Gemius & STEM/MARK, Říjen 2016

Graf 19: Čas trávený na zahraničních serverech v cizích jazycích vyjma slovenštiny dle RU(%)



Zdroj: NetMonitor – SPIR – Gemius & STEM/MARK, Říjen 2016

LEGENDA

Níže uváděný pojem "cílová skupina" (daná cílová skupina, vybraná cílová skupina, vybraná CS) je zde používán ve smyslu cílová skupina uvedená v řádku tabulky (resp. sloupci grafu) daného socio-demografického ukazatele, tj. např. cílová skupina "ženy", "Liberecký kraj", "Důchodce" apod. Cílová skupina Všichni je definována jako Osoby ve věku 10+ let, které alespoň jednou v posledním měsíci navštívily internet.

MÉDIUM:

RU(počet) – počet návštěvníků (reálných uživatelů) vybraného média z příslušné cílové skupiny

RU(%) – složení návštěvníků

Informace o profilu návštěvníků vybraného média – v podobě procentuálního rozložení uživatelů internetu (dle Reache) mezi jednotlivé cílové skupiny.

$$RU(\%) = RU(\text{počet})(\text{médium})(\text{vybraná CS}) / RU(\text{počet})(\text{médium})(\text{CS všichni}) * 100$$

Reach(%) – poměr počtu návštěvníků média z příslušné cílové skupiny ku velikosti této cílové skupiny

$$\text{Reach}(\%)(\text{CS}) = RU(\text{počet})(\text{médium})(\text{CS}) / \text{velikost CS}(\text{počet}) * 100$$

PV(počet) – počet zobrazení (page views) generovaných na médiu uživateli z příslušné cílové skupiny

PV(%) – složení zobrazení (page views)

Informace o profilu návštěvníků vybraného média – v podobě procentuálního rozložení uživatelů internetu (dle zobrazení (page views)) mezi jednotlivé cílové skupiny.

$$PV(\%) = PV(\text{počet})(\text{médium})(\text{vybraná CS}) / PV(\text{počet})(\text{médium})(\text{CS všichni}) * 100$$

TRP(%) – Target Rating Points

Hrubý zásah dané cílové skupiny na vybraném médiu.

$$TRP(\%) = PV(\text{počet})(\text{médium}) / \text{velikost CS}(\text{počet}) * 100$$

(obdobně je definován ukazatel GRP(%) Gross Rating Points, pouze jako cílová skupina je brána celá populace, cílová skupina "Všichni")

Afinita(%) – afinita reache

Koeficient vyjadřující vztah návštěvnosti vybraného média k návštěvnosti internetu.

$$\text{Afinita}(\%) = \text{Reach}(\%)(\text{médium})(\text{vybraná CS}) / \text{Reach}(\%)(\text{médium})(\text{CS všichni})$$

TOTAL:

Total RU(počet) – počet návštěvníků (reálných uživatelů) všech měřených médií z příslušné cílové skupiny

Total RU(%) – složení návštěvníků, tj. informace o profilu Reache celkem pro všechna měřená média

Informace o profilu návštěvníků všech měřených médií – v podobě procentuálního rozložení uživatelů internetu (dle Reache) mezi jednotlivé cílové skupiny.

$$RU(\%) = RU(\text{počet})(\text{všechna média})(\text{vybraná CS}) / RU(\text{počet})(\text{všechna média})(\text{CS všichni}) * 100$$

Total PV(počet) – počet zobrazení (page views) generovaných na všech měřených médiích uživateli z příslušné cílové skupiny

Total PV(%) – složení zobrazení, tj. informace o profilu zobrazení (page views) celkem pro všechna měřená média

Informace o profilu návštěvníků všech měřených médií – v podobě procentuálního rozložení uživatelů internetu (dle zobrazení (page views)) mezi jednotlivé cílové skupiny.

$$PV(\%) = PV(\text{počet})(\text{všechna média})(\text{vybraná CS}) / PV(\text{počet})(\text{všechna média})(\text{CS všichni}) * 100$$

Otázka IT znalosti

Základní – osoby, které deklarují základní znalosti práce s počítačem a internetem. (např. psaní základních textů, ukládání souborů, elektronická pošta, prohlížení www stránek apod.)

Nadstandardní – osoby, které deklarují užívání počítače a internetu na nadstandardní úrovni. (např. využívání matematických funkcí v tabulkovém procesoru, tvorba grafických prezentací, práce s vyhledávači, databáze na uživatelské úrovni apod.)

Profesionální – osoby, které se profesionálně věnují IT, technologiím apod. (např. programátorská nebo administrátorská činnost)

ABCDE klasifikace

ABCDE klasifikace umožňuje posuzování sociálního a ekonomického postavení jednotlivců ve společnosti. Obvykle je počítána pro přednostu domácnosti (hlavu domácnosti), vzhledem ke specifiku internetového dotazování byla přijata metoda přímého výpočtu přímo pro jednotlivé respondenty. Na aktualizaci ABCDE klasifikace pracovala v posledním roce metodická komise se zástupci výzkumných agentur, reklamních agentur a odborné veřejnosti. Výsledkem je navržení škály A,B,C1,C2,C3,D1,D2,E. Tato škála odpovídá mezinárodnímu standardu potvrzeného sdružením Nielsen Admosphere, a.s. a i algoritmus zařazení jednotlivce odpovídá mezinárodním zvyklostem. ABCDE klasifikace rozčleňuje jednotlivce domácnosti do sociálních kategorií na základě ekonomického postavení (ekonomicky aktivní x neaktivní jednatel). Pro ekonomicky aktivní potom rozlišuje podnikatele a zaměstnance. Pozice v zaměstnání potom slouží k další diferenciaci (včetně případného počtu podřízených osob pro vedoucí zaměstnance). Pro všechny vzniklé třídy má na závěrečné zařazení vliv vzdělání zkoumané osoby. Pro ekonomicky neaktivní osoby se na základě standardu Nielsen Admosphere, a.s. nepostupuje dle jejich posledního zaměstnání, ale na základě stupně ekonomické síly měřené prostřednictvím vybavenosti domácnosti, vliv vzdělání se projevuje i zde. Vzhledem k tomu, že mezinárodní postup odpovídá evropským stupňům, vychází při jeho použití horší sociální struktura obyvatel ČR než bylo zvykem pro stávající klasifikaci ABCD, nicméně tato struktura umožňuje provádět srovnání v rámci Evropy. Přesto se komise rozhodla, že pro použití v rámci ČR bude použita upravená škála, která zohlední specifika ČR. Tato upravená škála vzniká z evropského standardu posunutím o jednu nebo dvě třídy výše či níže na základě indexu životního minima domácnosti, ve které zkoumaná osoba žije.

A – Skupina s nejvyšším sociálním statusem ve společnosti daným vysoce prestižním zaměstnáním a zároveň nejvyššími příjmy.

B – Skupina s nadprůměrnými příjmy, obvykle vyšší management a skupina vyšších profesionálů s minimálně středoškolským vzděláním.

C1, C2, C3 – Skupina s průměrným životním standardem a průměrnými příjmy. Jde o skupinu např. malých podnikatelů a živnostníků, techniků, úředníků a nižších odborníků.

D1, D2 – Skupiny s podprůměrným životním standardem. Jsou tvořeny méně kvalifikovanými či nekvalifikovanými manuálními pracovníky.

E – V této kategorii se nachází z hlediska odhadovaného příjmu na osobu 1/8 nejchudších domácností, Skupina obsahuje často ekonomicky neaktivní osoby, např. nezaměstnané, v důchodu, v případě ekonomicky aktivních se často jedná o nekvalifikované pracovníky.

Otázky k ekonomické aktivitě a k zaměstnání:

Tyto otázky (ot. 3, 6, 10, 14 a 15) jsou (mimo jiných) použity především ke stanovení ABCDE klasifikace. Na základě odpovědi respondenta na otázku 6 (Ekonomická aktivita) je dále dotazován skupinou specifických otázek. Otázka 6 je tedy použita jako filtr pro kladení dalších otázek. Tedy výše uvedených pět otázek není položeno každému respondentovi. Proto pro možnost tvorby cílových skupin v rámci celé populace je doplněna segmentace jednotlivých odpovědí na tuto otázku o skupinu respondentů, kterým tato příslušná otázka nebyla položena. Tedy například u otázky č. 15 "Podnikatelská činnost" je tato skupina označena "Respondent není podnikatel".