

SPIR NetMonitor

Výzkum sociodemografie návštěvníků internetu v České Republice

Název média:

TOTAL

Měsíc:

Červen 2017

Základní informace	
Velikost internetové populace ČR	6 901 991
Počet respondentů	
Total (za všechna měřená média)	N = 22 279
RU(počet)	6 743 245
Reach(%)	97.70
PV(počet) (od návštěvníků z ČR)	4 924 257 439
PV(počet) (od všech návštěvníků)	5 288 089 650
GRP (%)	71 345.46

Zdroj: NetMonitor – SPIR – Gemius & STEM/MARK
Červen 2017

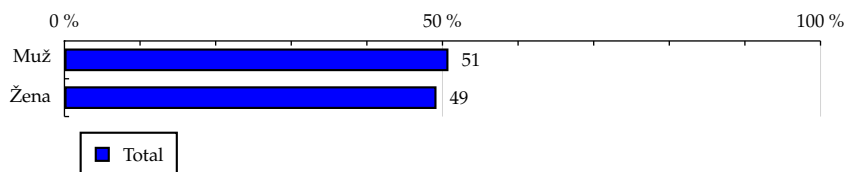
TOTAL

Tabulka 1: Pohlaví

	TOTAL				
	RU (%)	RU (počet)	PV (%)	PV (počet)	TRP (%)
Muž	50.79	3 425 147	55.12	2 714 305 969	77 542.37
Žena	49.21	3 318 097	44.88	2 209 951 471	64 968.49

Zdroj: NetMonitor – SPIR – Gemius & STEM/MARK, Červen 2017

Graf 1: Pohlaví dle RU(%)



Zdroj: NetMonitor – SPIR – Gemius & STEM/MARK, Červen 2017

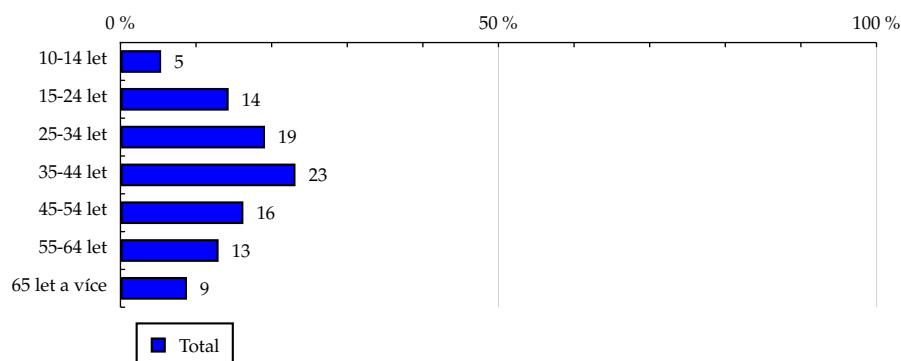
TOTAL

Tabulka 2: Věk

	TOTAL				
	RU (%)	RU (počet)	PV (%)	PV (počet)	TRP (%)
10-14 let	5.38	362 907	1.04	51 452 769	12 608.07
15-24 let	14.31	964 888	9.39	462 349 807	46 766.19
25-34 let	19.12	1 289 016	16.06	790 863 432	60 562.57
35-44 let	23.15	1 561 101	25.03	1 232 458 424	77 687.73
45-54 let	16.26	1 096 607	19.66	968 053 530	86 695.77
55-64 let	12.98	875 009	16.95	834 884 849	94 039.08
65 let a více	8.80	593 713	11.86	584 194 628	95 997.51

Zdroj: NetMonitor – SPIR – Gemius & STEM/MARK, Červen 2017

Graf 2: Věk dle RU(%)



Zdroj: NetMonitor – SPIR – Gemius & STEM/MARK, Červen 2017

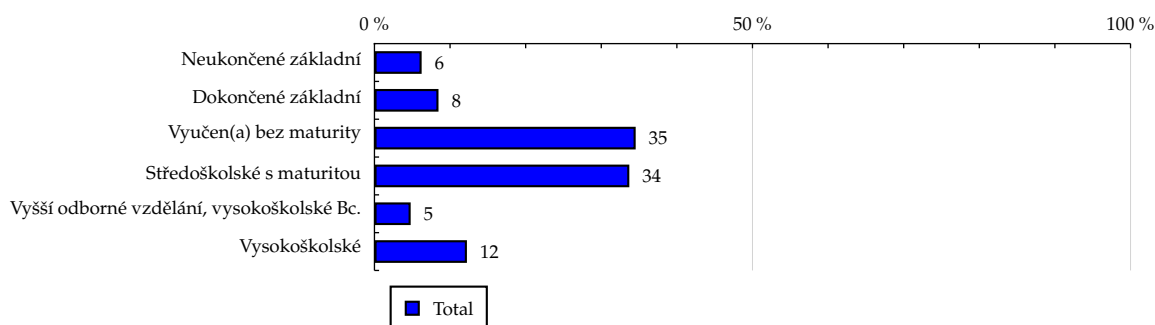
TOTAL

Tabulka 3: Nejvyšší dokončené vzdělání

	TOTAL				
	RU (%)	RU (počet)	PV (%)	PV (počet)	TRP (%)
Neukončené základní	6.24	420 943	1.68	82 809 966	17 617.42
Dokončené základní	8.47	571 351	5.93	291 890 020	50 030.60
Vyučen(a) bez maturity	34.55	2 329 729	38.37	1 889 483 278	79 135.23
Středoškolské s maturitou	33.71	2 273 482	35.34	1 740 232 182	75 586.90
Vyšší odborné vzdělání, vysokoškolské Bc.	4.79	323 146	5.65	278 198 880	85 107.91
Vysokoškolské	12.23	824 591	13.03	641 643 113	77 149.60

Zdroj: NetMonitor – SPIR – Gemius & STEM/MARK, Červen 2017

Graf 3: Nejvyšší dokončené vzdělání dle RU(%)



Zdroj: NetMonitor – SPIR – Gemius & STEM/MARK, Červen 2017

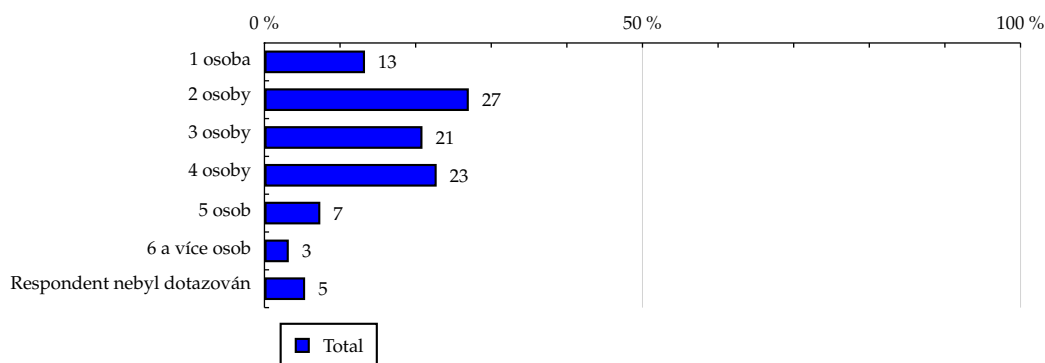
TOTAL

Tabulka 4: Počet osob v domácnosti

	TOTAL				
	RU (%)	RU (počet)	PV (%)	PV (počet)	TRP (%)
1 osoba	13.30	896 885	15.10	743 738 298	76 265.63
2 osoby	27.03	1 822 558	29.78	1 466 487 714	75 684.84
3 osoby	20.90	1 409 269	22.42	1 104 093 990	74 643.06
4 osoby	22.78	1 536 033	21.89	1 078 159 199	73 613.04
5 osob	7.39	498 247	7.20	354 614 078	76 859.60
6 a více osob	3.22	217 342	2.55	125 711 392	71 466.20
Respondent nebyl dotazován	5.38	362 907	1.04	51 452 769	12 608.07

Zdroj: NetMonitor – SPIR – Gemius & STEM/MARK, Červen 2017

Graf 4: Počet osob v domácnosti dle RU(%)



Zdroj: NetMonitor – SPIR – Gemius & STEM/MARK, Červen 2017

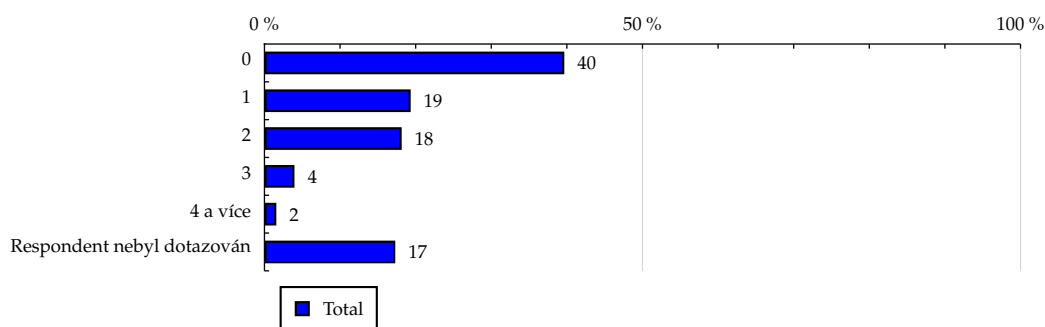
TOTAL

Tabulka 5: Počet osob v domácnosti mladších 18

	TOTAL				
	RU (%)	RU (počet)	PV (%)	PV (počet)	TRP (%)
0	39.66	2 674 375	44.22	2 177 380 276	77 801.41
1	19.34	1 304 270	17.28	850 765 575	55 972.38
2	18.15	1 223 872	16.41	808 082 862	69 056.50
3	3.97	267 995	3.46	170 317 154	65 354.40
4 a více	1.57	106 001	1.05	51 573 045	52 294.02
Respondent nebyl dotazován	17.30	1 166 729	17.59	866 138 526	82 178.28

Zdroj: NetMonitor – SPIR – Gemius & STEM/MARK, Červen 2017

Graf 5: Počet osob v domácnosti mladších 18 dle RU(%)



Zdroj: NetMonitor – SPIR – Gemius & STEM/MARK, Červen 2017

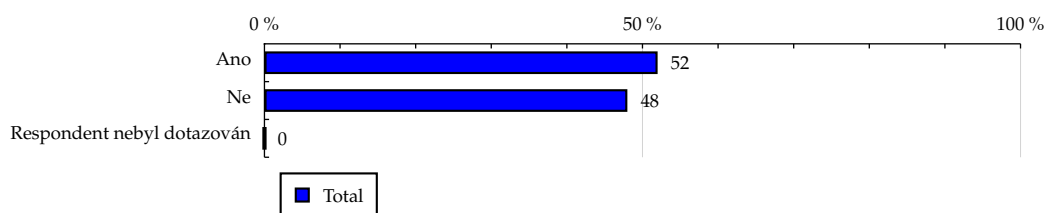
TOTAL

Tabulka 6: Hlava domácnosti

	TOTAL				
	RU (%)	RU (počet)	PV (%)	PV (počet)	TRP (%)
Ano	52.00	3 506 186	58.16	2 863 848 644	77 651.64
Ne	48.00	3 237 058	41.84	2 060 408 795	64 108.93
Respondent nebyl dotazován	0.00	0	0.00	0	-

Zdroj: NetMonitor – SPIR – Gemius & STEM/MARK, Červen 2017

Graf 6: Hlava domácnosti dle RU(%)



Zdroj: NetMonitor – SPIR – Gemius & STEM/MARK, Červen 2017

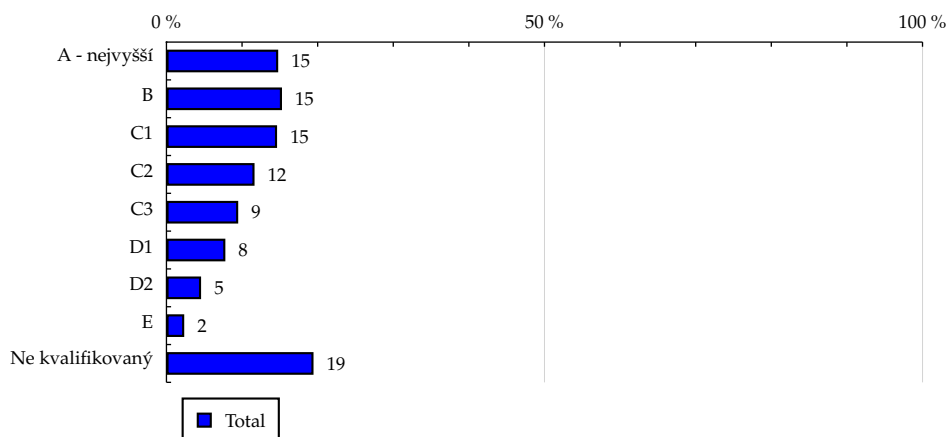
TOTAL

Tabulka 7: ABCDE národní socioekonomická klasifikace

	TOTAL				
	RU (%)	RU (počet)	PV (%)	PV (počet)	TRP (%)
A - nejvyšší	14.78	996 876	15.61	768 615 557	74 803.22
B	15.28	1 030 114	16.18	796 872 222	77 170.77
C1	14.63	986 576	15.94	784 748 712	83 685.02
C2	11.65	785 797	12.16	598 900 354	65 710.43
C3	9.49	639 843	10.60	521 886 206	75 170.33
D1	7.79	525 142	7.58	373 424 469	59 837.57
D2	4.58	308 875	5.19	255 370 502	77 971.16
E	2.35	158 655	2.09	102 889 537	72 124.62
Ne kvalifikovaný	19.45	1 311 363	14.65	721 549 881	59 919.88

Zdroj: NetMonitor – SPIR – Gemius & STEM/MARK, Červen 2017

Graf 7: ABCDE národní socioekonomická klasifikace dle RU(%)



Zdroj: NetMonitor – SPIR – Gemius & STEM/MARK, Červen 2017

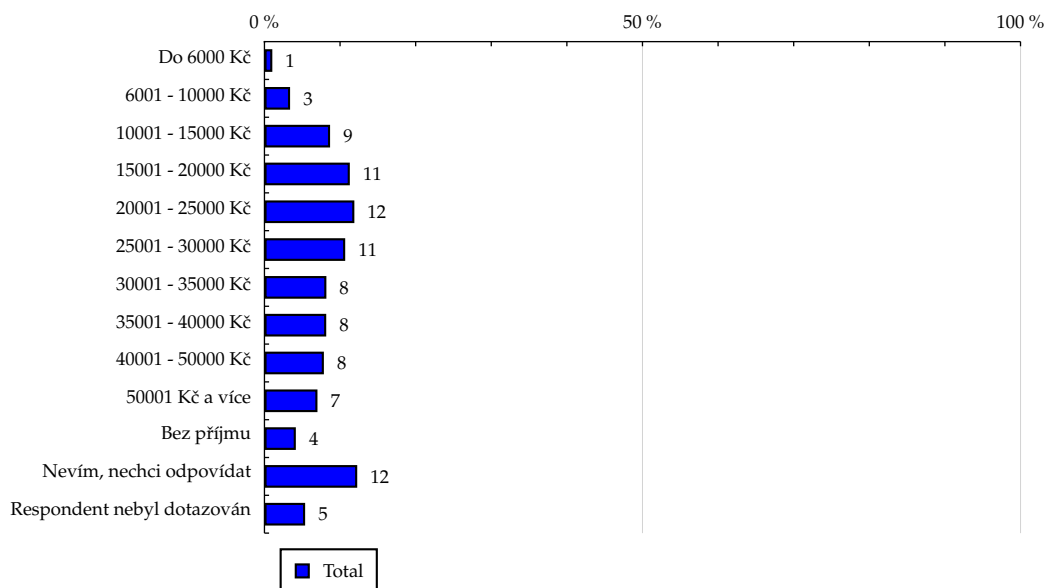
TOTAL

Tabulka 8: Čistý příjem domácnosti

	TOTAL				
	RU (%)	RU (počet)	PV (%)	PV (počet)	TRP (%)
Do 6000 Kč	1.04	70 018	0.72	35 599 816	55 769.17
6001 - 10000 Kč	3.39	228 797	3.85	189 352 379	75 331.56
10001 - 15000 Kč	8.68	585 319	9.07	446 425 619	72 664.02
15001 - 20000 Kč	11.29	761 287	12.24	602 674 409	77 218.36
20001 - 25000 Kč	11.89	801 660	13.28	653 936 382	77 223.03
25001 - 30000 Kč	10.68	720 267	10.58	521 228 545	64 111.53
30001 - 35000 Kč	8.19	552 323	8.44	415 819 342	67 545.31
35001 - 40000 Kč	8.17	550 804	8.82	434 528 068	78 370.40
40001 - 50000 Kč	7.86	529 995	8.09	398 424 619	62 791.02
50001 Kč a více	7.01	472 650	7.74	381 157 543	73 788.02
Bez příjmu	4.15	279 839	2.33	114 528 451	45 065.20
Nevím, nechci odpovídat	12.27	827 372	13.79	679 129 499	123 760.72
Respondent nebyl dotazován	5.38	362 907	1.04	51 452 769	12 608.07

Zdroj: NetMonitor – SPIR – Gemius & STEM/MARK, Červen 2017

Graf 8: Čistý příjem domácnosti dle RU(%)



Zdroj: NetMonitor – SPIR – Gemius & STEM/MARK, Červen 2017

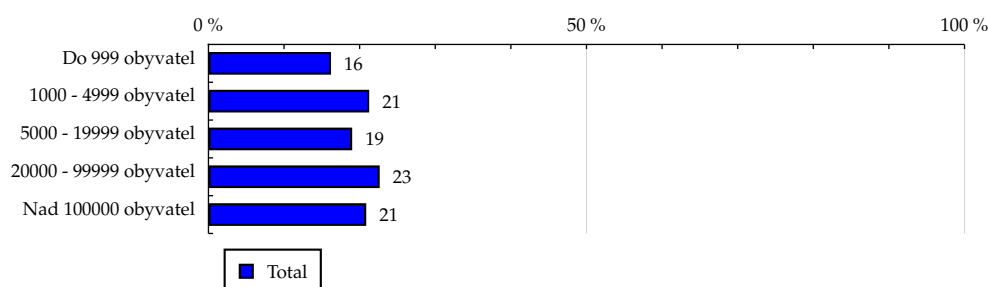
TOTAL

Tabulka 9: Velikost místa bydliště

	TOTAL				
	RU (%)	RU (počet)	PV (%)	PV (počet)	TRP (%)
Do 999 obyvatel	16.21	1 092 979	13.64	671 426 443	59 201.60
1000 - 4999 obyvatel	21.26	1 433 944	21.17	1 042 400 888	70 729.61
5000 - 19999 obyvatel	19.01	1 281 566	20.15	992 184 940	75 943.47
20000 - 99999 obyvatel	22.65	1 527 503	23.41	1 152 676 817	74 021.15
Nad 100000 obyvatel	20.87	1 407 250	21.64	1 065 568 351	74 496.11

Zdroj: NetMonitor – SPIR – Gemius & STEM/MARK, Červen 2017

Graf 9: Velikost místa bydliště dle RU(%)



Zdroj: NetMonitor – SPIR – Gemius & STEM/MARK, Červen 2017

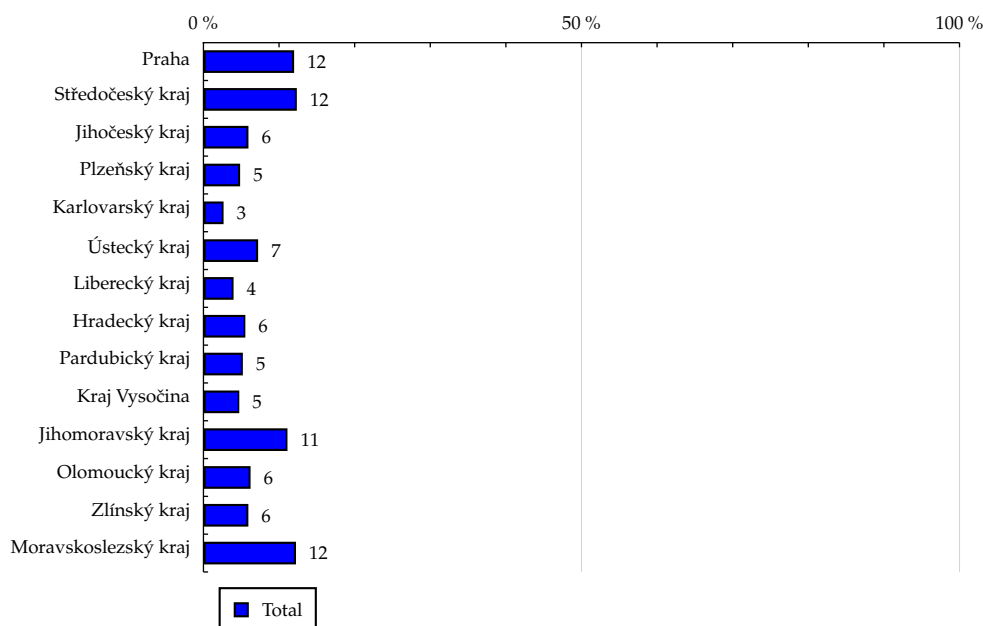
TOTAL

Tabulka 10: Kraj

	TOTAL				
	RU (%)	RU (počet)	PV (%)	PV (počet)	TRP (%)
Praha	11.99	808 184	12.04	592 916 502	72 049.68
Středočeský kraj	12.35	832 607	12.31	606 417 837	71 217.39
Jihočeský kraj	5.95	401 202	5.28	259 917 259	63 397.70
Plzeňský kraj	4.85	326 817	5.16	254 218 952	75 122.57
Karlovarský kraj	2.66	179 658	1.97	97 022 138	52 845.94
Ústecký kraj	7.23	487 202	6.86	337 590 758	67 057.76
Liberecký kraj	3.98	268 146	3.70	182 083 212	65 723.17
Hradecký kraj	5.54	373 277	5.62	276 682 062	73 245.87
Pardubický kraj	5.21	351 054	5.86	288 390 173	81 133.10
Kraj Vysočina	4.74	319 956	4.83	237 722 091	73 658.14
Jihomoravský kraj	11.11	749 332	12.00	590 851 986	75 778.11
Olomoucký kraj	6.23	420 319	5.89	289 931 157	66 868.80
Zlínský kraj	5.94	400 257	6.47	318 503 954	78 427.67
Moravskoslezský kraj	12.24	825 226	12.02	592 009 360	70 497.27

Zdroj: NetMonitor – SPIR – Gemius & STEM/MARK, Červen 2017

Graf 10: Kraj dle RU(%)



Zdroj: NetMonitor – SPIR – Gemius & STEM/MARK, Červen 2017

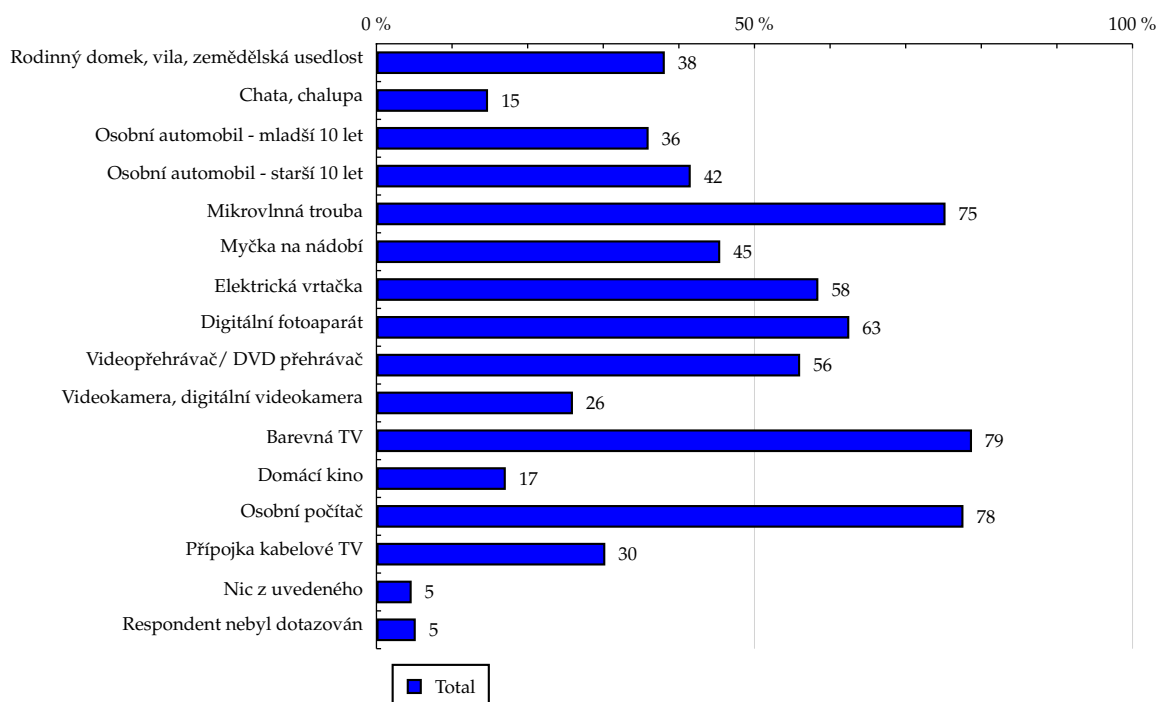
TOTAL

Tabulka 11: Vybavenost

	TOTAL				
	RU (%)	RU (počet)	PV (%)	PV (počet)	TRP (%)
Rodinný domek, vila, zemědělská usedlost	38.14	2 571 656	40.02	1 970 810 280	74 004.10
Chata, chalupa	14.76	995 603	15.38	757 229 953	68 681.06
Osobní automobil - mladší 10 let	36.00	2 427 899	39.39	1 939 441 093	80 326.59
Osobní automobil - starší 10 let	41.57	2 803 044	42.29	2 082 683 195	65 715.42
Mikrovlnná trouba	75.27	5 075 420	78.19	3 850 296 855	69 100.79
Myčka na nádobí	45.47	3 066 124	46.92	2 310 575 033	72 822.17
Elektrická vrtačka	58.45	3 941 142	62.08	3 057 178 693	69 905.87
Digitální fotoaparát	62.54	4 216 984	66.96	3 297 456 570	70 771.62
Videopřehrávač/ DVD přehrávač	56.04	3 779 032	57.59	2 836 082 610	65 345.90
Videokamera, digitální videokamera	25.99	1 752 322	26.51	1 305 457 643	63 291.61
Barevná TV	78.77	5 311 454	83.54	4 113 589 996	70 773.97
Domácí kino	17.11	1 153 848	17.17	845 491 149	59 982.48
Osobní počítač	77.64	5 235 756	81.43	4 009 916 416	68 849.07
Přípojka kabelové TV	30.27	2 041 275	30.97	1 525 258 886	64 466.13
Nic z uvedeného	4.66	314 179	4.53	223 281 129	119 625.04
Respondent nebyl dotazován	5.20	350 942	1.03	50 939 869	14 939.23

Zdroj: NetMonitor – SPIR – Gemius & STEM/MARK, Červen 2017

Graf 11: Vybavenost dle RU(%)



Zdroj: NetMonitor – SPIR – Gemius & STEM/MARK, Červen 2017

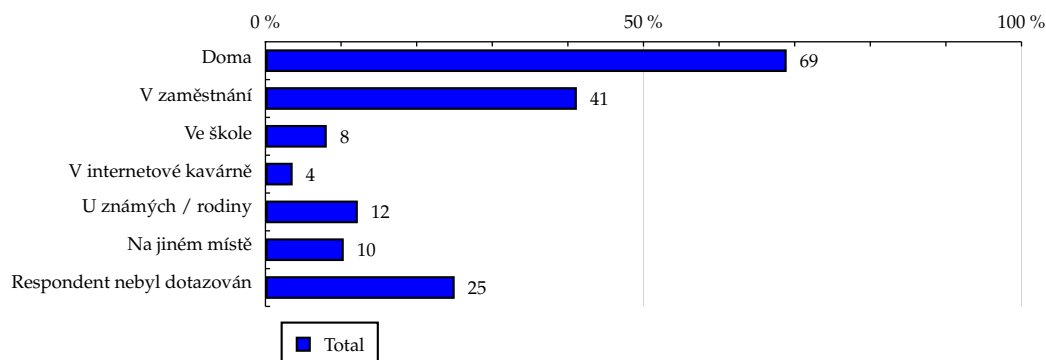
TOTAL

Tabulka 12: Všechna místa používání internetu

	TOTAL				
	RU (%)	RU (počet)	PV (%)	PV (počet)	TRP (%)
Doma	68.94	4 648 983	67.39	3 318 629 302	69 804.45
V zaměstnání	41.19	2 777 600	44.48	2 190 219 007	112 649.69
Ve škole	8.11	546 637	5.25	258 740 684	49 986.40
V internetové kavárně	3.60	242 614	3.47	170 987 429	49 991.87
U známých / rodiny	12.22	824 015	9.62	473 705 604	46 620.04
Na jiném místě	10.36	698 871	8.02	394 770 655	50 886.90
Respondent nebyl dotazován	25.03	1 687 542	26.31	1 295 329 443	67 928.62

Zdroj: NetMonitor – SPIR – Gemius & STEM/MARK, Červen 2017

Graf 12: Všechna místa používání internetu dle RU(%)



Zdroj: NetMonitor – SPIR – Gemius & STEM/MARK, Červen 2017

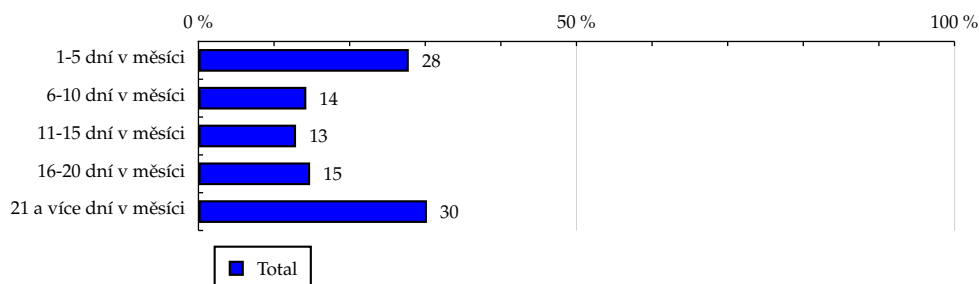
TOTAL

Tabulka 13: Měřená četnost užívání internetu (NetMonitor)

	TOTAL				
	RU (%)	RU (počet)	PV (%)	PV (počet)	TRP (%)
1-5 dní v měsíci	27.82	1 876 073	1.90	93 800 705	6 168.75
6-10 dní v měsíci	14.27	962 490	4.14	203 736 853	23 338.74
11-15 dní v měsíci	12.91	870 887	7.88	388 067 575	45 674.12
16-20 dní v měsíci	14.77	995 950	15.80	777 899 952	74 527.16
21 a více dní v měsíci	30.22	2 037 842	70.28	3 460 752 355	132 340.74

Zdroj: NetMonitor – SPIR – Gemius & STEM/MARK, Červen 2017

Graf 13: Měřená četnost užívání internetu (NetMonitor) dle RU(%)

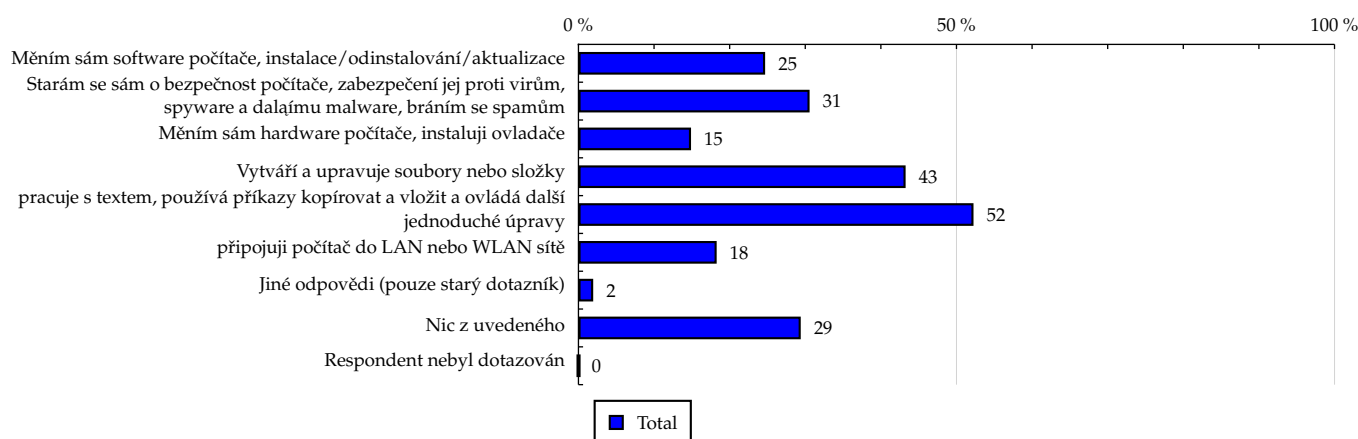


Zdroj: NetMonitor – SPIR – Gemius & STEM/MARK, Červen 2017

Tabulka 14: Činnost respondenta na počítači

	TOTAL				
	RU (%)	RU (počet)	PV (%)	PV (počet)	TRP (%)
Měním sám software počítače, instalace/odinstalování/aktualizace	24.69	1 665 237	23.43	1 153 597 048	44 371.63
Starám se sám o bezpečnost počítače, zabezpečení jej proti virům, spyware a dalším malware, bráním se spamům	30.57	2 061 483	27.31	1 344 737 396	34 849.67
Měním sám hardware počítače, instaluji ovladače	14.89	1 004 083	13.68	673 520 784	38 392.22
Vytváří a upravuje soubory nebo složky	43.27	2 918 066	43.15	2 124 770 074	56 029.67
pracuje s textem, používá příkazy kopírovat a vložit a ovládá další jednoduché úpravy	52.25	3 523 149	53.36	2 627 399 831	59 987.15
připojuji počítač do LAN nebo WLAN sítě	18.28	1 232 990	17.24	849 096 766	43 357.40
Jiné odpovědi (pouze starý dotazník)	1.95	131 805	1.64	80 963 383	45 025.32
Nic z uvedeného	29.40	1 982 408	31.21	1 536 677 881	158 233.27
Respondent nebyl dotazován	0.02	1 174	0.01	412 236	1 168.38

Zdroj: NetMonitor – SPIR – Gemius & STEM/MARK, Červen 2017

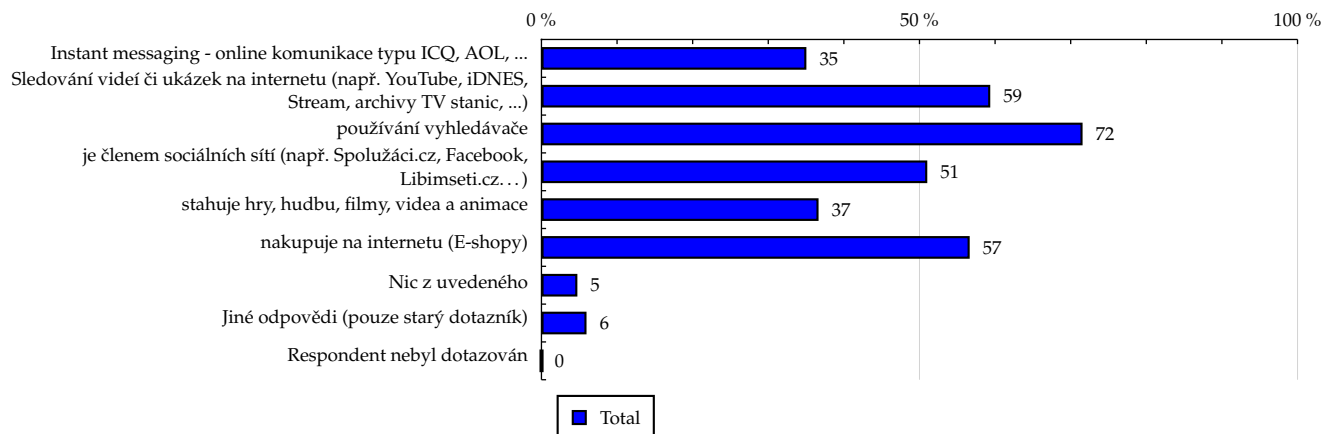
Graf 14: Činnost respondenta na počítači dle RU(%)


Zdroj: NetMonitor – SPIR – Gemius & STEM/MARK, Červen 2017

Tabulka 15: Pravidelné aktivity na internetu

	TOTAL				
	RU (%)	RU (počet)	PV (%)	PV (počet)	TRP (%)
Instant messaging - online komunikace typu ICQ, AOL, ...	35.04	2 362 637	32.95	1 622 747 696	51 813.10
Sledování videí či ukázek na internetu (např. YouTube, iDNES, Stream, archivy TV stanic, ...)	59.36	4 002 923	59.01	2 905 813 654	58 850.83
používání vyhledávače	71.57	4 826 219	74.68	3 677 672 416	66 577.50
je členem sociálních sítí (např. Spolužáci.cz, Facebook, Libimseti.cz...)	51.03	3 441 243	49.14	2 419 708 095	52 670.23
stahuje hry, hudbu, filmy, videa a animace	36.65	2 471 606	33.51	1 650 176 802	48 011.91
nakupuje na internetu (E-shopy)	56.64	3 819 370	62.38	3 071 579 408	66 948.33
Nic z uvedeného	4.75	320 341	4.20	206 806 652	183 417.66
Jiné odpovědi (pouze starý dotazník)	5.96	402 103	4.98	245 039 861	82 763.50
Respondent nebyl dotazován	0.02	1 174	0.01	412 236	1 168.38

Zdroj: NetMonitor – SPIR – Gemius & STEM/MARK, Červen 2017

Graf 15: Pravidelné aktivity na internetu dle RU(%)


Zdroj: NetMonitor – SPIR – Gemius & STEM/MARK, Červen 2017

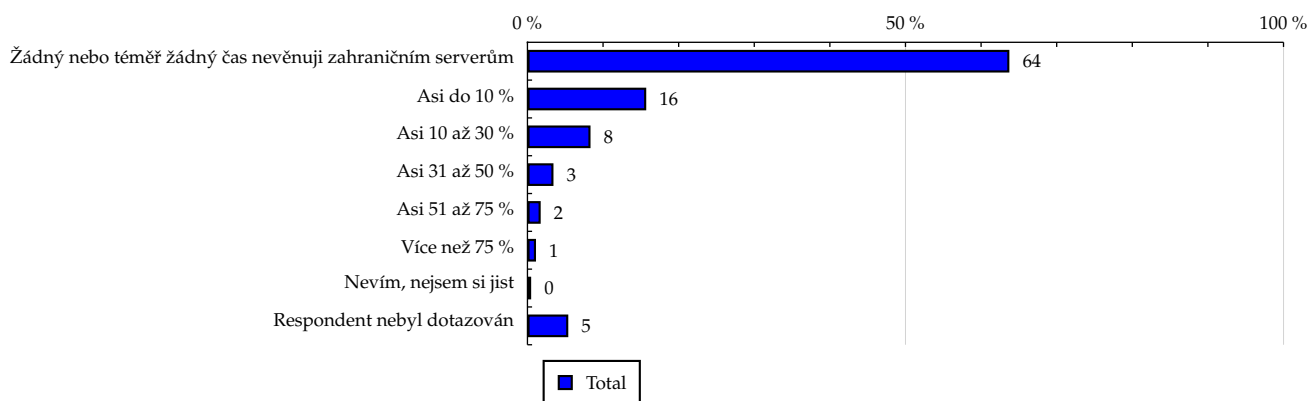
TOTAL

Tabulka 16: Čas trávený na zahraničních serverech v cizích jazycích vyjma slovenštiny

	TOTAL				
	RU (%)	RU (počet)	PV (%)	PV (počet)	TRP (%)
Žádný nebo téměř žádný čas nevěnuji zahraničním serverům	63.74	4 298 333	71.86	3 538 453 097	138 217.19
Asi do 10 %	15.71	1 059 493	14.94	735 896 622	40 752.23
Asi 10 až 30 %	8.34	562 371	7.24	356 709 965	37 805.08
Asi 31 až 50 %	3.44	232 011	2.48	122 170 012	25 556.97
Asi 51 až 75 %	1.75	117 914	1.53	75 433 192	28 034.43
Více než 75 %	1.13	76 005	0.60	29 784 695	23 376.89
Nevím, nejsem si jist	0.49	33 032	0.28	13 944 853	5 076.40
Respondent nebyl dotazován	5.40	364 082	1.05	51 865 004	11 697.73

Zdroj: NetMonitor – SPIR – Gemius & STEM/MARK, Červen 2017

Graf 16: Čas trávený na zahraničních serverech v cizích jazycích vyjma slovenštiny dle RU(%)



Zdroj: NetMonitor – SPIR – Gemius & STEM/MARK, Červen 2017

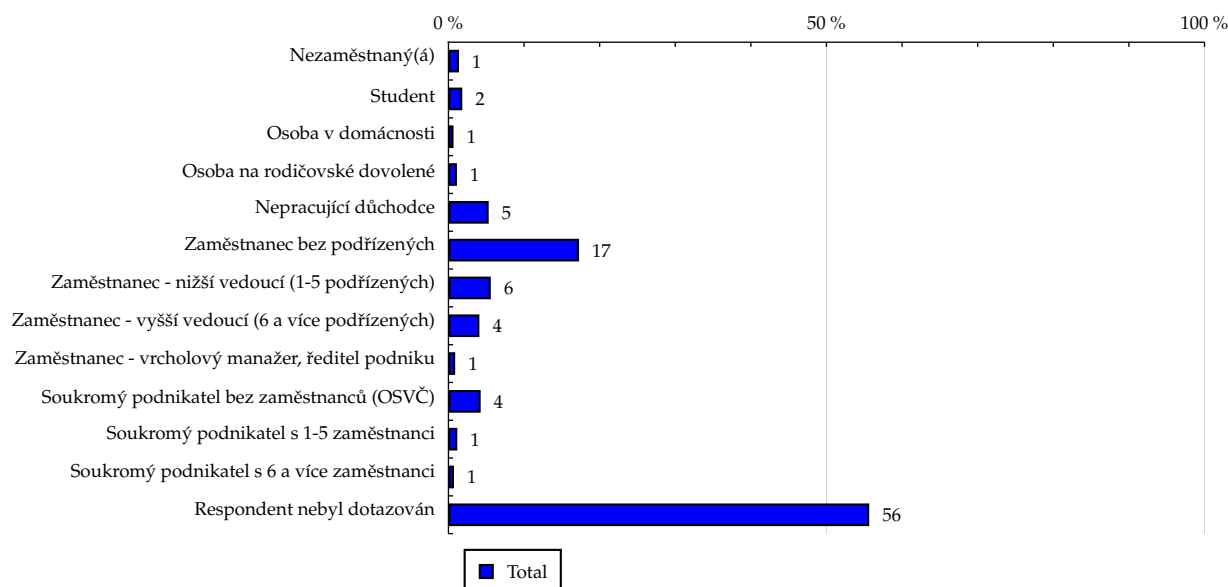
TOTAL

Tabulka 17: Profesní postavení hlavy domácnosti

	TOTAL				
	RU (%)	RU (počet)	PV (%)	PV (počet)	TRP (%)
Nezaměstnaný(á)	1.40	94 205	1.56	76 832 942	87 659.97
Student	1.83	123 286	1.31	64 682 345	71 992.78
Osoba v domácnosti	0.67	45 473	0.52	25 419 040	42 756.07
Osoba na rodičovské dovolené	1.12	75 323	0.78	38 440 746	75 139.22
Nepracující důchodce	5.32	358 555	8.85	435 626 592	119 375.35
Zaměstnanec bez podřízených	17.27	1 164 730	19.57	963 509 784	89 215.47
Zaměstnanec - nižší vedoucí (1-5 podřízených)	5.60	377 377	6.52	320 839 156	96 235.53
Zaměstnanec - vyšší vedoucí (6 a více podřízených)	4.09	275 797	3.86	190 138 776	70 589.01
Zaměstnanec - vrcholový manažer, ředitel podniku	0.89	59 986	1.31	64 671 003	132 009.59
Soukromý podnikatel bez zaměstnanců (OSVČ)	4.26	287 469	6.01	296 165 533	86 764.13
Soukromý podnikatel s 1-5 zaměstnanci	1.17	79 213	1.23	60 406 181	119 534.86
Soukromý podnikatel s 6 a více zaměstnanci	0.73	48 919	0.69	33 835 804	128 584.30
Respondent nebyl dotazován	55.65	3 752 904	47.80	2 353 689 539	57 420.37

Zdroj: NetMonitor – SPIR – Gemius & STEM/MARK, Červen 2017

Graf 17: Profesní postavení hlavy domácnosti dle RU(%)



Zdroj: NetMonitor – SPIR – Gemius & STEM/MARK, Červen 2017

LEGENDA

Níže uváděný pojem "cílová skupina" (daná cílová skupina, vybraná cílová skupina, vybraná CS) je zde používán ve smyslu cílová skupina uvedená v řádku tabulky (resp. sloupci grafu) daného socio-demografického ukazatele, tj. např. cílová skupina "ženy", "Liberecký kraj", "Důchodce" apod. Cílová skupina Všichni je definována jako Osoby ve věku 10+ let, které alespoň jednou v posledním měsíci navštívily internet.

MÉDIUM:

RU(počet) – počet návštěvníků (reálných uživatelů) vybraného média z příslušné cílové skupiny

RU(%) – složení návštěvníků

Informace o profilu návštěvníků vybraného média – v podobě procentuálního rozložení uživatelů internetu (dle Reache) mezi jednotlivé cílové skupiny.

$$RU(\%) = RU(\text{počet})(\text{médium})(\text{vybraná CS}) / RU(\text{počet})(\text{médium})(\text{CS všichni}) * 100$$

Reach(%) – poměr počtu návštěvníků média z příslušné cílové skupiny ku velikosti této cílové skupiny

$$\text{Reach}(\%)(\text{CS}) = RU(\text{počet})(\text{médium})(\text{CS}) / \text{velikost CS}(\text{počet}) * 100$$

PV(počet) – počet zobrazení (page views) generovaných na médiu uživateli z příslušné cílové skupiny

PV(%) – složení zobrazení (page views)

Informace o profilu návštěvníků vybraného média – v podobě procentuálního rozložení uživatelů internetu (dle zobrazení (page views)) mezi jednotlivé cílové skupiny.

$$PV(\%) = PV(\text{počet})(\text{médium})(\text{vybraná CS}) / PV(\text{počet})(\text{médium})(\text{CS všichni}) * 100$$

TRP(%) – Target Rating Points

Hrubý zásah dané cílové skupiny na vybraném médiu.

$$TRP(\%) = PV(\text{počet})(\text{médium}) / \text{velikost CS}(\text{počet}) * 100$$

(obdobně je definován ukazatel GRP(%) Gross Rating Points, pouze jako cílová skupina je brána celá populace, cílová skupina "Všichni")

Afinita(%) – afinita reache

Koeficient vyjadřující vztah návštěvnosti vybraného média k návštěvnosti internetu.

$$\text{Afinita}(\%) = \text{Reach}(\%)(\text{médium})(\text{vybraná CS}) / \text{Reach}(\%)(\text{médium})(\text{CS všichni})$$

TOTAL:

Total RU(počet) – počet návštěvníků (reálných uživatelů) všech měřených médií z příslušné cílové skupiny

Total RU(%) – složení návštěvníků, tj. informace o profilu Reache celkem pro všechna měřená média

Informace o profilu návštěvníků všech měřených médií – v podobě procentuálního rozložení uživatelů internetu (dle Reache) mezi jednotlivé cílové skupiny.

$$RU(\%) = RU(\text{počet})(\text{všechna média})(\text{vybraná CS}) / RU(\text{počet})(\text{všechna média})(\text{CS všichni}) * 100$$

Total PV(počet) – počet zobrazení (page views) generovaných na všech měřených médiích uživateli z příslušné cílové skupiny

Total PV(%) – složení zobrazení, tj. informace o profilu zobrazení (page views) celkem pro všechna měřená média

Informace o profilu návštěvníků všech měřených médií – v podobě procentuálního rozložení uživatelů internetu (dle zobrazení (page views)) mezi jednotlivé cílové skupiny.

$$PV(\%) = PV(\text{počet})(\text{všechna média})(\text{vybraná CS}) / PV(\text{počet})(\text{všechna média})(\text{CS všichni}) * 100$$

Otázka IT znalosti

Základní – osoby, které deklarují základní znalosti práce s počítačem a internetem. (např. psaní základních textů, ukládání souborů, elektronická pošta, prohlížení www stránek apod.)

Nadstandardní – osoby, které deklarují užívání počítače a internetu na nadstandardní úrovni. (např. využívání matematických funkcí v tabulkovém procesoru, tvorba grafických prezentací, práce s vyhledávači, databáze na uživatelské úrovni apod.)

Profesionální – osoby, které se profesionálně věnují IT, technologiím apod. (např. programátorská nebo administrátorská činnost)

ABCDE klasifikace

ABCDE klasifikace umožňuje posuzování sociálního a ekonomického postavení jednotlivců ve společnosti. Obvykle je počítána pro přednostu domácnosti (hlavu domácnosti), vzhledem ke specifiku internetového dotazování byla přijata metoda přímého výpočtu přímo pro jednotlivé respondenty. Na aktualizaci ABCDE klasifikace pracovala v posledním roce metodická komise se zástupci výzkumných agentur, reklamních agentur a odborné veřejnosti. Výsledkem je navržení škály A,B,C1,C2,C3,D1,D2,E. Tato škála odpovídá mezinárodnímu standardu potvrzeného sdružením Nielsen Admosphere, a.s. a i algoritmus zařazení jednotlivce odpovídá mezinárodním zvyklostem. ABCDE klasifikace rozčleňuje jednotlivce domácnosti do sociálních kategorií na základě ekonomického postavení (ekonomicky aktivní x neaktivní jednatel). Pro ekonomicky aktivní potom rozlišuje podnikatele a zaměstnance. Pozice v zaměstnání potom slouží k další diferenciaci (včetně případného počtu podřízených osob pro vedoucí zaměstnance). Pro všechny vzniklé třídy má na závěrečné zařazení vliv vzdělání zkoumané osoby. Pro ekonomicky neaktivní osoby se na základě standardu Nielsen Admosphere, a.s. nepostupuje dle jejich posledního zaměstnání, ale na základě stupně ekonomické síly měřené prostřednictvím vybavenosti domácnosti, vliv vzdělání se projevuje i zde. Vzhledem k tomu, že mezinárodní postup odpovídá evropským stupňům, vychází při jeho použití horší sociální struktura obyvatel ČR než bylo zvykem pro stávající klasifikaci ABCD, nicméně tato struktura umožňuje provádět srovnání v rámci Evropy. Přesto se komise rozhodla, že pro použití v rámci ČR bude použita upravená škála, která zohlední specifika ČR. Tato upravená škála vzniká z evropského standardu posunutím o jednu nebo dvě třídy výše či níže na základě indexu životního minima domácnosti, ve které zkoumaná osoba žije.

A – Skupina s nejvyšším sociálním statusem ve společnosti daným vysoce prestižním zaměstnáním a zároveň nejvyššími příjmy.

B – Skupina s nadprůměrnými příjmy, obvykle vyšší management a skupina vyšších profesionálů s minimálně středoškolským vzděláním.

C1, C2, C3 – Skupina s průměrným životním standardem a průměrnými příjmy. Jde o skupinu např. malých podnikatelů a živnostníků, techniků, úředníků a nižších odborníků.

D1, D2 – Skupiny s podprůměrným životním standardem. Jsou tvořeny méně kvalifikovanými či nekvalifikovanými manuálními pracovníky.

E – V této kategorii se nachází z hlediska odhadovaného příjmu na osobu 1/8 nejchudších domácností, Skupina obsahuje často ekonomicky neaktivní osoby, např. nezaměstnané, v důchodu, v případě ekonomicky aktivních se často jedná o nekvalifikované pracovníky.

Otázky k ekonomické aktivitě a k zaměstnání:

Tyto otázky (ot. 3, 6, 10, 14 a 15) jsou (mimo jiných) použity především ke stanovení ABCDE klasifikace. Na základě odpovědi respondenta na otázku 6 (Ekonomická aktivita) je dále dotazován skupinou specifických otázek. Otázka 6 je tedy použita jako filtr pro kladení dalších otázek. Tedy výše uvedených pět otázek není položeno každému respondentovi. Proto pro možnost tvorby cílových skupin v rámci celé populace je doplněna segmentace jednotlivých odpovědí na tuto otázku o skupinu respondentů, kterým tato příslušná otázka nebyla položena. Tedy například u otázky č. 15 "Podnikatelská činnost" je tato skupina označena "Respondent není podnikatel".