

SPIR NetMonitor

Výzkum sociodemografie návštěvníků internetu v České Republice

Název média:

TOTAL

Měsíc:

Květen 2017

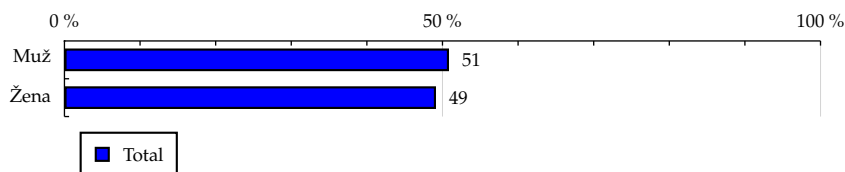
Základní informace	
Velikost internetové populace ČR	7 043 847
Počet respondentů	
Total (za všechna měřená média)	N = 23 424
RU(počet)	6 881 839
Reach(%)	97.70
PV(počet) (od návštěvníků z ČR)	5 255 741 747
PV(počet) (od všech návštěvníků)	5 638 999 108
GRP (%)	74 614.65

**Zdroj: NetMonitor – SPIR – Gemius & STEM/MARK
Květen 2017**

TOTAL
Tabulka 1: Pohlaví

	TOTAL				
	RU (%)	RU (počet)	PV (%)	PV (počet)	TRP (%)
Muž	50.86	3 499 946	54.38	2 858 143 901	80 007.22
Žena	49.14	3 381 892	45.62	2 397 597 846	69 065.39

Zdroj: NetMonitor – SPIR – Gemius & STEM/MARK, Květen 2017

Graf 1: Pohlaví dle RU(%)


Zdroj: NetMonitor – SPIR – Gemius & STEM/MARK, Květen 2017

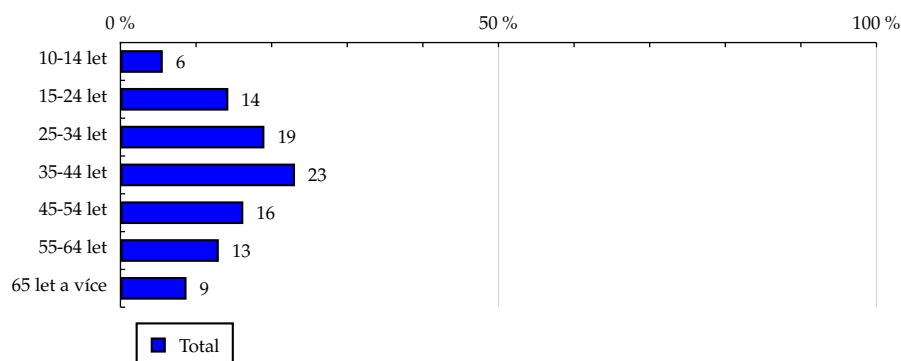
TOTAL

Tabulka 2: Věk

	TOTAL				
	RU (%)	RU (počet)	PV (%)	PV (počet)	TRP (%)
10-14 let	5.60	385 107	1.64	86 276 789	20 714.76
15-24 let	14.27	982 265	9.80	515 128 149	51 055.42
25-34 let	19.04	1 310 156	16.72	878 980 580	65 955.06
35-44 let	23.09	1 589 002	26.46	1 390 500 552	85 884.74
45-54 let	16.25	1 118 433	18.99	998 279 263	87 602.54
55-64 let	13.01	895 236	15.18	798 024 222	88 077.10
65 let a více	8.74	601 637	11.20	588 552 191	94 766.55

Zdroj: NetMonitor – SPIR – Gemius & STEM/MARK, Květen 2017

Graf 2: Věk dle RU(%)



Zdroj: NetMonitor – SPIR – Gemius & STEM/MARK, Květen 2017

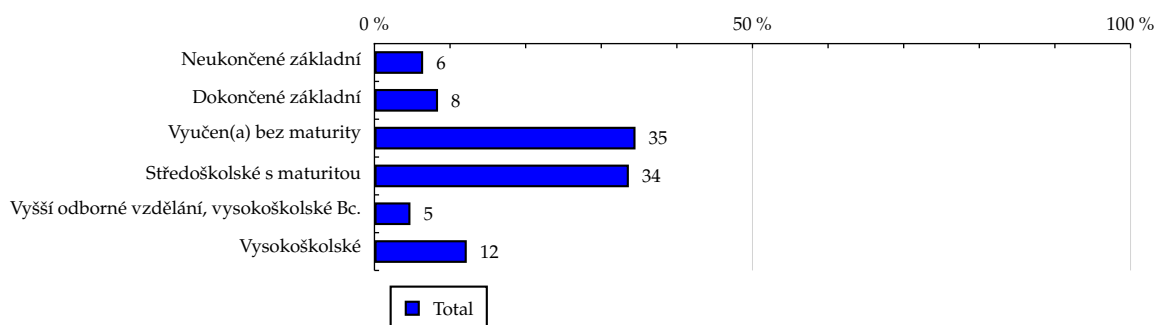
TOTAL

Tabulka 3: Nejvyšší dokončené vzdělání

	TOTAL				
	RU (%)	RU (počet)	PV (%)	PV (počet)	TRP (%)
Neukončené základní	6.44	443 486	2.49	130 967 213	27 302.75
Dokončené základní	8.41	578 765	5.68	298 753 461	50 175.56
Vyučen(a) bez maturity	34.53	2 376 234	37.57	1 974 843 055	81 044.26
Středoškolské s maturitou	33.65	2 315 503	35.39	1 859 967 383	79 160.42
Vyšší odborné vzdělání, vysokoškolské Bc.	4.76	327 874	5.24	275 490 549	82 582.13
Vysokoškolské	12.21	839 975	13.62	715 720 086	84 322.85

Zdroj: NetMonitor – SPIR – Gemius & STEM/MARK, Květen 2017

Graf 3: Nejvyšší dokončené vzdělání dle RU(%)



Zdroj: NetMonitor – SPIR – Gemius & STEM/MARK, Květen 2017

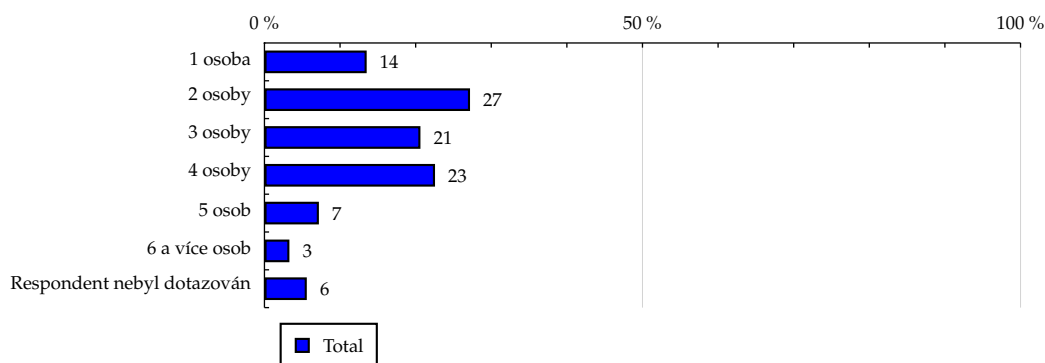
TOTAL

Tabulka 4: Počet osob v domácnosti

	TOTAL				
	RU (%)	RU (počet)	PV (%)	PV (počet)	TRP (%)
1 osoba	13.52	930 754	15.14	795 573 714	79 257.13
2 osoby	27.19	1 871 319	28.61	1 503 712 279	72 492.47
3 osoby	20.63	1 419 509	21.66	1 138 623 154	78 431.18
4 osoby	22.56	1 552 397	22.53	1 184 306 986	83 191.23
5 osob	7.20	495 623	7.62	400 379 267	88 352.39
6 a více osob	3.30	227 127	2.79	146 869 558	66 531.39
Respondent nebyl dotazován	5.60	385 107	1.64	86 276 789	20 714.76

Zdroj: NetMonitor – SPIR – Gemius & STEM/MARK, Květen 2017

Graf 4: Počet osob v domácnosti dle RU(%)



Zdroj: NetMonitor – SPIR – Gemius & STEM/MARK, Květen 2017

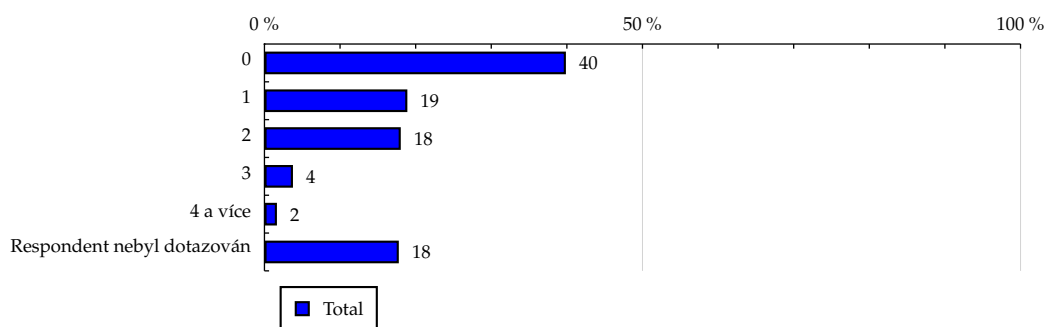
TOTAL

Tabulka 5: Počet osob v domácnosti mladších 18

	TOTAL				
	RU (%)	RU (počet)	PV (%)	PV (počet)	TRP (%)
0	39.87	2 743 852	43.09	2 264 638 874	80 303.83
1	18.90	1 300 863	17.31	909 856 063	60 915.38
2	18.03	1 241 115	17.23	905 434 838	77 507.11
3	3.77	259 218	3.68	193 227 480	69 180.42
4 a více	1.65	113 790	1.43	74 925 243	58 567.86
Respondent nebyl dotazován	17.77	1 222 999	17.27	907 659 249	78 606.65

Zdroj: NetMonitor – SPIR – Gemius & STEM/MARK, Květen 2017

Graf 5: Počet osob v domácnosti mladších 18 dle RU(%)



Zdroj: NetMonitor – SPIR – Gemius & STEM/MARK, Květen 2017

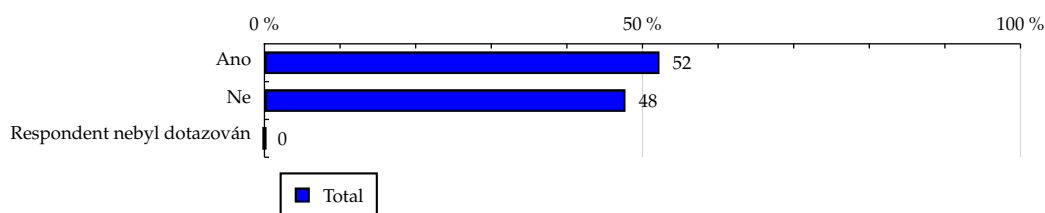
TOTAL

Tabulka 6: Hlava domácnosti

	TOTAL				
	RU (%)	RU (počet)	PV (%)	PV (počet)	TRP (%)
Ano	52.25	3 595 767	56.73	2 981 541 635	79 861.02
Ne	47.75	3 286 071	43.27	2 274 200 112	68 697.94
Respondent nebyl dotazován	0.00	0	0.00	0	-

Zdroj: NetMonitor – SPIR – Gemius & STEM/MARK, Květen 2017

Graf 6: Hlava domácnosti dle RU(%)



Zdroj: NetMonitor – SPIR – Gemius & STEM/MARK, Květen 2017

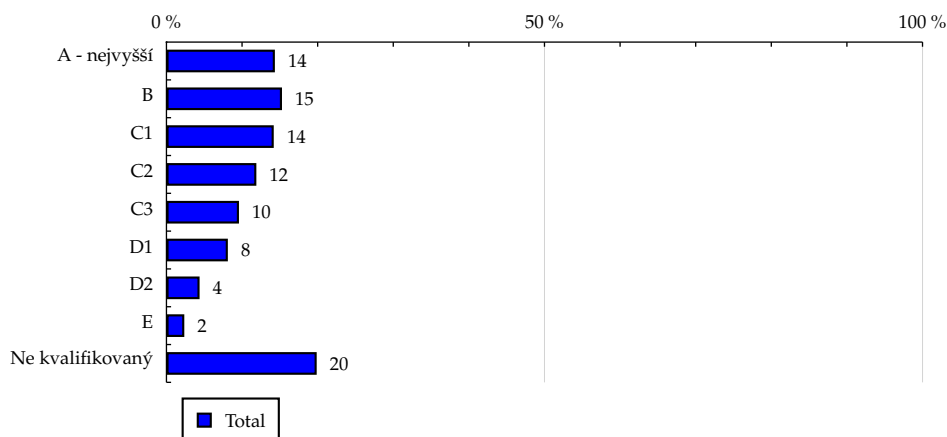
TOTAL

Tabulka 7: ABCDE národní socioekonomická klasifikace

	TOTAL				
	RU (%)	RU (počet)	PV (%)	PV (počet)	TRP (%)
A - nejvyšší	14.34	986 569	14.39	756 264 294	74 629.86
B	15.28	1 051 303	15.76	828 442 982	83 048.45
C1	14.19	976 717	15.73	826 904 312	77 545.25
C2	11.89	818 062	13.45	707 127 891	88 926.00
C3	9.59	659 678	10.77	566 185 938	79 373.99
D1	8.12	558 912	8.67	455 625 537	66 718.91
D2	4.38	301 229	4.39	230 961 554	69 197.93
E	2.36	162 213	2.16	113 322 568	81 106.75
Ne kvalifikovaný	19.87	1 367 151	14.67	770 906 672	59 222.74

Zdroj: NetMonitor – SPIR – Gemius & STEM/MARK, Květen 2017

Graf 7: ABCDE národní socioekonomická klasifikace dle RU(%)



Zdroj: NetMonitor – SPIR – Gemius & STEM/MARK, Květen 2017

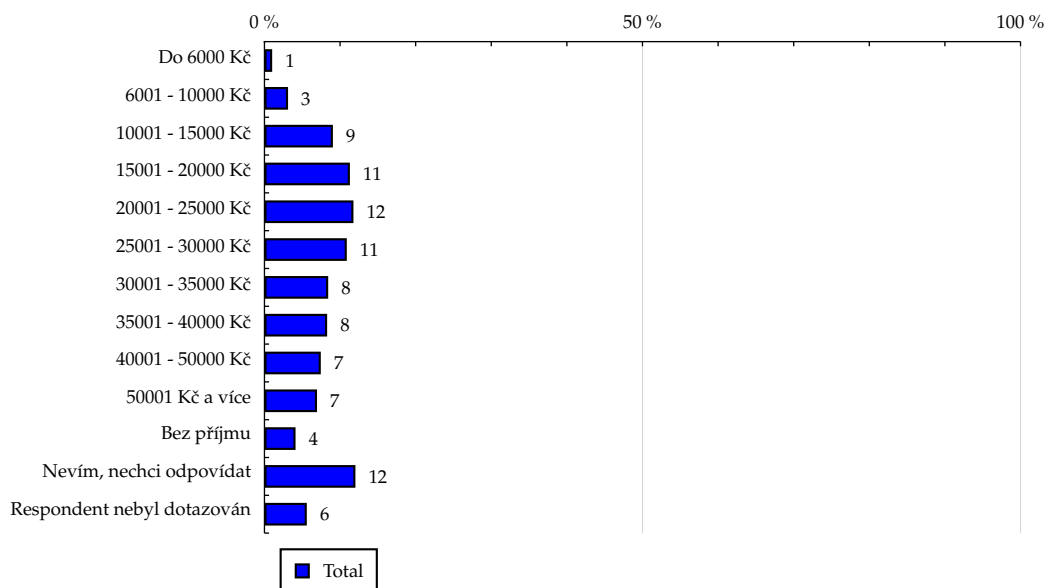
TOTAL

Tabulka 8: Čistý příjem domácnosti

	TOTAL				
	RU (%)	RU (počet)	PV (%)	PV (počet)	TRP (%)
Do 6000 Kč	1.02	70 016	0.83	43 821 486	69 854.67
6001 - 10000 Kč	3.12	214 593	3.64	191 269 317	75 243.80
10001 - 15000 Kč	9.05	622 535	9.62	505 761 588	76 093.82
15001 - 20000 Kč	11.30	777 575	11.90	625 507 950	73 265.19
20001 - 25000 Kč	11.77	809 871	12.92	678 959 271	86 193.78
25001 - 30000 Kč	10.89	749 514	11.72	615 979 601	72 349.15
30001 - 35000 Kč	8.43	580 233	8.53	448 275 439	72 657.16
35001 - 40000 Kč	8.29	570 166	9.06	476 335 685	75 748.83
40001 - 50000 Kč	7.45	512 537	7.91	415 932 534	68 037.46
50001 Kč a více	6.95	478 526	7.03	369 566 763	74 580.89
Bez příjmu	4.11	283 150	2.40	125 937 709	44 351.50
Nevím, nechci odpovídat	12.03	828 009	12.79	672 117 615	130 186.10
Respondent nebyl dotazován	5.60	385 107	1.64	86 276 789	20 714.76

Zdroj: NetMonitor – SPIR – Gemius & STEM/MARK, Květen 2017

Graf 8: Čistý příjem domácnosti dle RU(%)



Zdroj: NetMonitor – SPIR – Gemius & STEM/MARK, Květen 2017

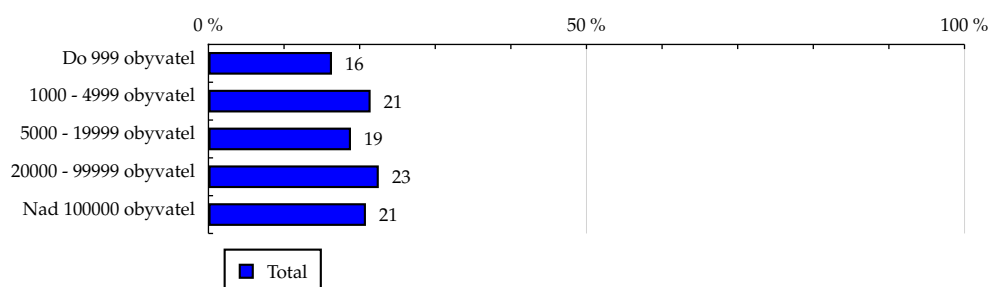
TOTAL

Tabulka 9: Velikost místa bydliště

	TOTAL				
	RU (%)	RU (počet)	PV (%)	PV (počet)	TRP (%)
Do 999 obyvatel	16.34	1 124 509	14.50	761 961 440	65 831.38
1000 - 4999 obyvatel	21.45	1 476 083	21.07	1 107 272 830	73 618.23
5000 - 19999 obyvatel	18.85	1 297 471	19.43	1 021 103 066	76 582.89
20000 - 99999 obyvatel	22.53	1 550 450	24.33	1 278 668 457	80 458.20
Nad 100000 obyvatel	20.83	1 433 324	20.68	1 086 735 955	74 445.97

Zdroj: NetMonitor – SPIR – Gemius & STEM/MARK, Květen 2017

Graf 9: Velikost místa bydliště dle RU(%)



Zdroj: NetMonitor – SPIR – Gemius & STEM/MARK, Květen 2017

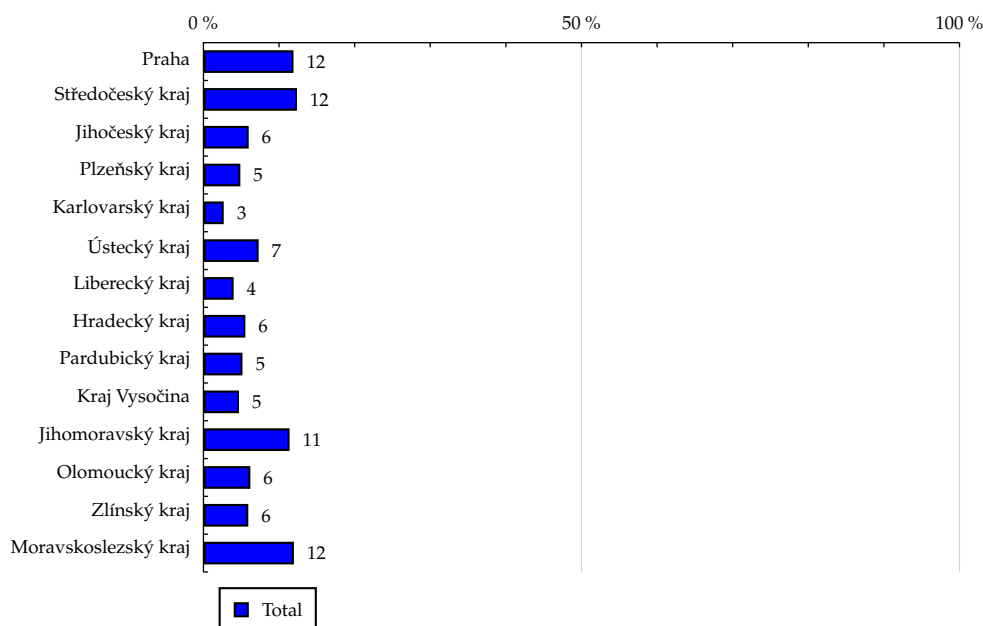
TOTAL

Tabulka 10: Kraj

	TOTAL				
	RU (%)	RU (počet)	PV (%)	PV (počet)	TRP (%)
Praha	11.91	819 700	10.96	575 888 241	68 571.38
Středočeský kraj	12.37	851 423	11.87	623 848 495	71 789.21
Jihočeský kraj	5.98	411 837	6.22	327 114 155	78 181.21
Plzeňský kraj	4.88	335 741	4.70	247 038 585	71 531.14
Karlovarský kraj	2.68	184 686	1.95	102 669 232	54 796.21
Ústecký kraj	7.30	502 265	6.35	333 784 660	64 966.57
Liberecký kraj	3.99	274 344	4.17	219 397 833	77 596.55
Hradecký kraj	5.54	381 441	5.64	296 253 840	76 847.50
Pardubický kraj	5.16	355 427	5.44	285 686 169	78 753.85
Kraj Vysočina	4.70	323 277	4.62	242 786 178	73 712.31
Jihomoravský kraj	11.39	784 183	11.74	617 242 507	77 568.04
Olomoucký kraj	6.20	426 727	5.87	308 425 701	69 701.68
Zlínský kraj	5.93	408 007	7.62	400 714 057	96 683.64
Moravskoslezský kraj	11.96	822 773	12.84	674 892 094	78 748.14

Zdroj: NetMonitor – SPIR – Gemius & STEM/MARK, Květen 2017

Graf 10: Kraj dle RU(%)



Zdroj: NetMonitor – SPIR – Gemius & STEM/MARK, Květen 2017

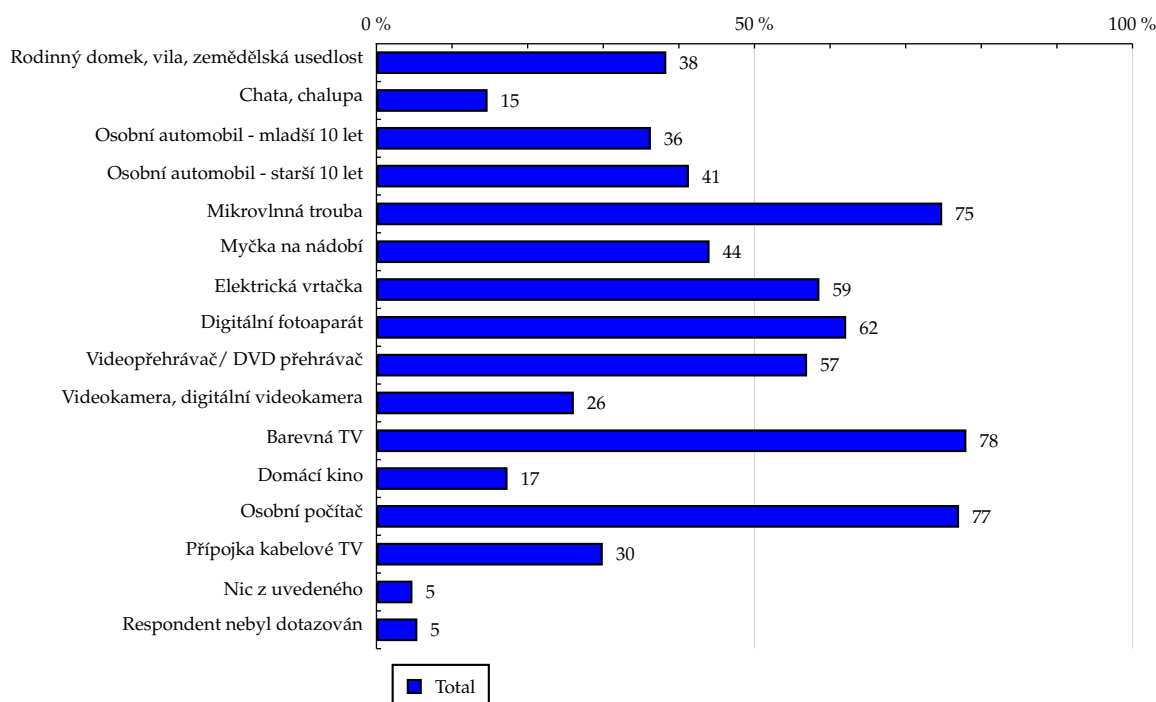
TOTAL

Tabulka 11: Vybavenost

	TOTAL				
	RU (%)	RU (počet)	PV (%)	PV (počet)	TRP (%)
Rodinný domek, vila, zemědělská usedlost	38.34	2 638 396	40.65	2 136 351 864	79 918.49
Chata, chalupa	14.70	1 011 664	15.09	793 048 687	73 575.93
Osobní automobil - mladší 10 let	36.30	2 498 187	37.91	1 992 616 164	82 890.62
Osobní automobil - starší 10 let	41.33	2 844 290	42.57	2 237 300 356	72 944.53
Mikrovlnná trouba	74.83	5 149 735	77.75	4 086 533 930	72 771.39
Myčka na nádobí	44.06	3 031 880	44.81	2 354 984 825	75 643.06
Elektrická vrtačka	58.59	4 032 333	61.53	3 233 671 793	73 280.88
Digitální fotoaparát	62.13	4 275 635	65.56	3 445 905 875	71 461.30
Videopřehrávač/ DVD přehrávač	56.96	3 920 015	58.67	3 083 591 098	69 172.77
Videokamera, digitální videokamera	26.11	1 796 635	27.30	1 434 687 943	69 869.04
Barevná TV	78.03	5 370 228	82.26	4 323 126 070	72 981.44
Domácí kino	17.34	1 193 113	16.38	860 973 152	66 461.82
Osobní počítač	77.06	5 303 208	80.70	4 241 544 423	71 605.90
Přípojka kabelové TV	29.94	2 060 704	31.48	1 654 645 115	68 383.20
Nic z uvedeného	4.76	327 740	4.56	239 690 340	124 707.65
Respondent nebyl dotazován	5.41	372 285	1.63	85 847 742	24 287.24

Zdroj: NetMonitor – SPIR – Gemius & STEM/MARK, Květen 2017

Graf 11: Vybavenost dle RU(%)



Zdroj: NetMonitor – SPIR – Gemius & STEM/MARK, Květen 2017

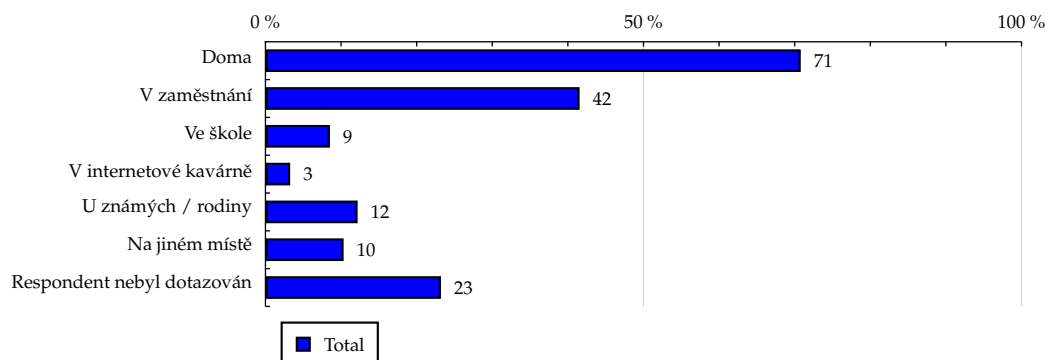
TOTAL

Tabulka 12: Všechna místa používání internetu

	TOTAL				
	RU (%)	RU (počet)	PV (%)	PV (počet)	TRP (%)
Doma	70.80	4 872 309	68.98	3 625 587 221	71 398.68
V zaměstnání	41.55	2 859 487	42.90	2 254 811 765	108 902.10
Ve škole	8.53	587 225	5.50	289 037 042	50 103.66
V internetové kavárně	3.27	224 901	1.97	103 722 394	27 367.59
U známých / rodiny	12.19	839 031	9.24	485 879 341	46 000.21
Na jiném místě	10.34	711 460	8.55	449 167 145	58 362.90
Respondent nebyl dotazován	23.21	1 597 403	24.89	1 308 316 869	74 060.76

Zdroj: NetMonitor – SPIR – Gemius & STEM/MARK, Květen 2017

Graf 12: Všechna místa používání internetu dle RU(%)

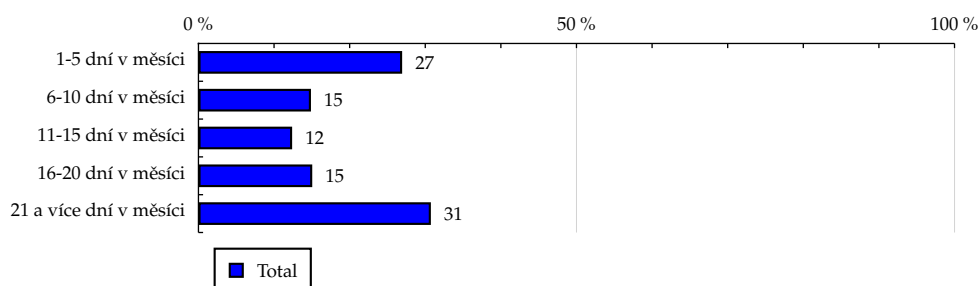


Zdroj: NetMonitor – SPIR – Gemius & STEM/MARK, Květen 2017

TOTAL
Tabulka 13: Měřená četnost užívání internetu (NetMonitor)

	TOTAL				
	RU (%)	RU (počet)	PV (%)	PV (počet)	TRP (%)
1-5 dní v měsíci	26.94	1 854 184	1.78	93 503 547	6 044.02
6-10 dní v měsíci	14.88	1 023 932	4.17	219 215 032	20 164.70
11-15 dní v měsíci	12.39	852 702	6.87	360 878 955	51 901.81
16-20 dní v měsíci	15.05	1 035 660	17.07	897 235 221	87 952.24
21 a více dní v měsíci	30.74	2 115 359	70.11	3 684 908 991	136 770.24

Zdroj: NetMonitor – SPIR – Gemius & STEM/MARK, Květen 2017

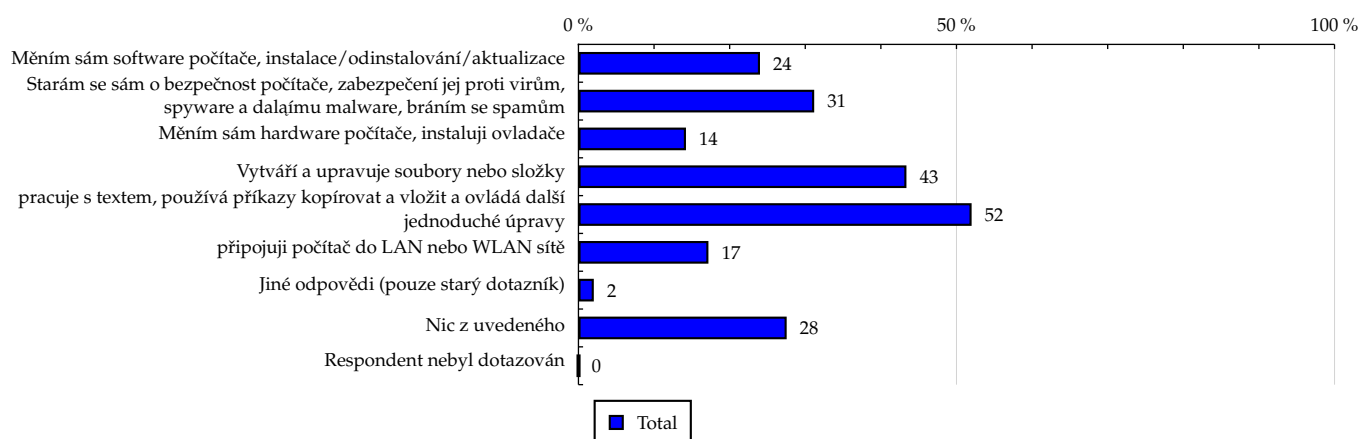
Graf 13: Měřená četnost užívání internetu (NetMonitor) dle RU(%)


Zdroj: NetMonitor – SPIR – Gemius & STEM/MARK, Květen 2017

Tabulka 14: Činnost respondenta na počítači

	TOTAL				
	RU (%)	RU (počet)	PV (%)	PV (počet)	TRP (%)
Měním sám software počítače, instalace/odinstalování/aktualizace	24.01	1 652 284	22.70	1 192 934 227	45 674.06
Starám se sám o bezpečnost počítače, zabezpečení jej proti virům, spyware a dalším malware, bráním se spamům	31.18	2 145 472	29.55	1 553 077 870	38 282.25
Měním sám hardware počítače, instaluji ovladače	14.22	978 724	13.41	704 809 001	41 342.32
Vytváří a upravuje soubory nebo složky	43.38	2 985 296	43.70	2 296 682 440	59 421.29
pracuje s textem, používá příkazy kopírovat a vložit a ovládá další jednoduché úpravy	52.00	3 578 547	53.59	2 816 783 324	64 572.90
připojuji počítač do LAN nebo WLAN sítě	17.19	1 182 693	14.71	773 246 493	40 199.65
Jiné odpovědi (pouze starý dotazník)	2.03	139 831	1.08	56 984 036	28 231.31
Nic z uvedeného	27.54	1 895 456	28.26	1 485 103 508	144 166.99
Respondent nebyl dotazován	0.02	1 468	0.01	332 539	1 092.25

Zdroj: NetMonitor – SPIR – Gemius & STEM/MARK, Květen 2017

Graf 14: Činnost respondenta na počítači dle RU(%)


Zdroj: NetMonitor – SPIR – Gemius & STEM/MARK, Květen 2017

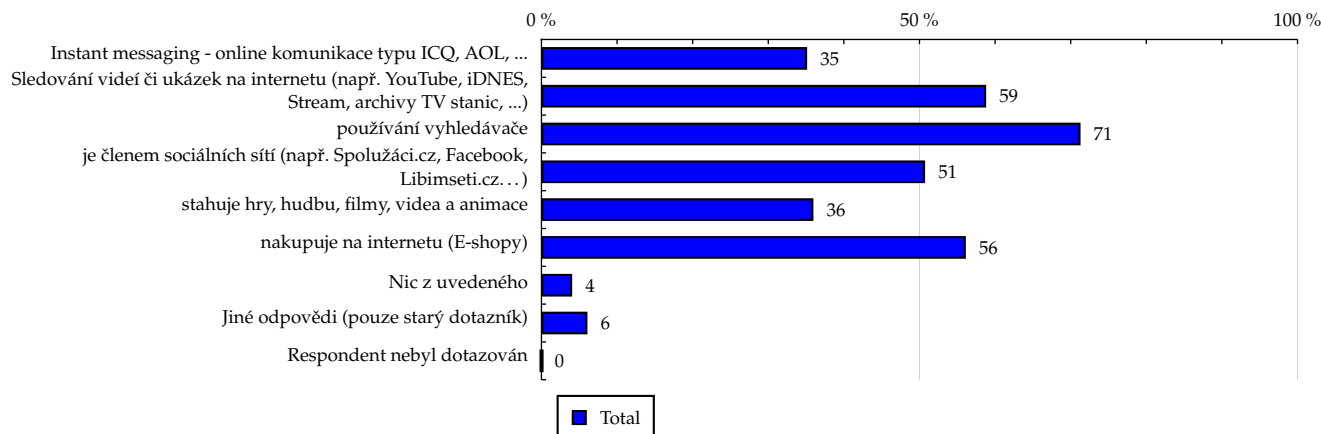
TOTAL

Tabulka 15: Pravidelné aktivity na internetu

	TOTAL				
	RU (%)	RU (počet)	PV (%)	PV (počet)	TRP (%)
Instant messaging - online komunikace typu ICQ, AOL, ...	35.14	2 418 427	32.80	1 724 087 569	54 974.60
Sledování videí či ukázek na internetu (např. YouTube, iDNES, Stream, archivy TV stanic, ...)	58.82	4 047 633	58.33	3 065 753 939	60 306.59
používání vyhledávače	71.30	4 906 656	75.23	3 953 684 772	70 423.81
je členem sociálních sítí (např. Spolužáci.cz, Facebook, Libimseti.cz...)	50.74	3 491 915	48.94	2 572 322 092	54 745.33
stahuje hry, hudbu, filmy, videa a animace	35.97	2 475 241	31.61	1 661 360 847	46 921.72
nakupuje na internetu (E-shopy)	56.13	3 862 659	61.02	3 206 814 309	68 676.18
Nic z uvedeného	4.06	279 628	3.66	192 411 841	192 801.03
Jiné odpovědi (pouze starý dotazník)	6.08	418 489	4.26	223 887 404	72 486.74
Respondent nebyl dotazován	0.02	1 468	0.01	332 539	1 092.25

Zdroj: NetMonitor – SPIR – Gemius & STEM/MARK, Květen 2017

Graf 15: Pravidelné aktivity na internetu dle RU(%)



Zdroj: NetMonitor – SPIR – Gemius & STEM/MARK, Květen 2017

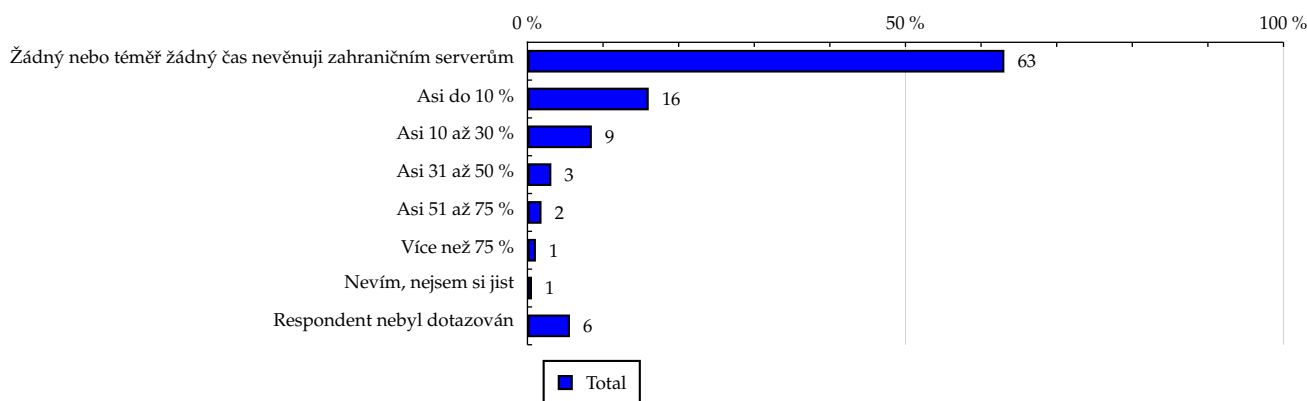
TOTAL

Tabulka 16: Čas trávený na zahraničních serverech v cizích jazycích vyjma slovenštiny

	TOTAL				
	RU (%)	RU (počet)	PV (%)	PV (počet)	TRP (%)
Žádný nebo téměř žádný čas nevěnuji zahraničním serverům	63.08	4 340 904	70.93	3 727 990 152	144 060.10
Asi do 10 %	16.04	1 103 990	15.76	828 161 251	44 066.51
Asi 10 až 30 %	8.52	586 215	7.49	393 431 366	41 930.69
Asi 31 až 50 %	3.16	217 312	1.95	102 650 657	21 994.38
Asi 51 až 75 %	1.86	128 269	1.34	70 345 035	24 413.40
Více než 75 %	1.12	77 367	0.49	25 791 532	21 878.96
Nevím, nejsem si jist	0.60	41 203	0.40	20 762 427	6 514.11
Respondent nebyl dotazován	5.62	386 575	1.65	86 609 328	19 378.10

Zdroj: NetMonitor – SPIR – Gemius & STEM/MARK, Květen 2017

Graf 16: Čas trávený na zahraničních serverech v cizích jazycích vyjma slovenštiny dle RU(%)



Zdroj: NetMonitor – SPIR – Gemius & STEM/MARK, Květen 2017

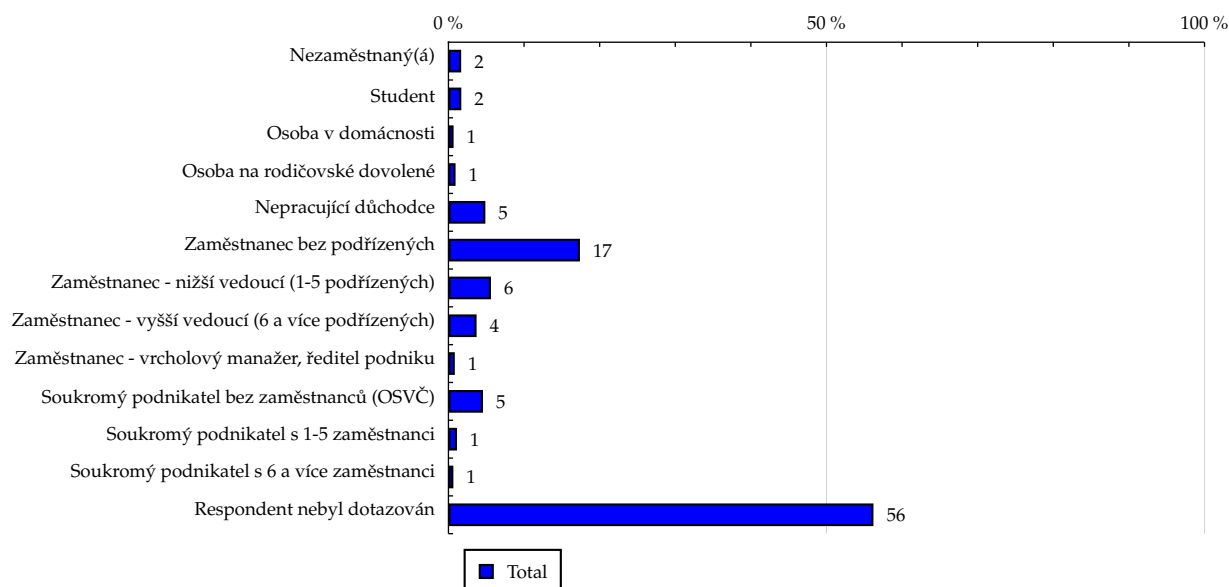
TOTAL

Tabulka 17: Profesní postavení hlavy domácnosti

	TOTAL				
	RU (%)	RU (počet)	PV (%)	PV (počet)	TRP (%)
Nezaměstnaný(á)	1.68	115 319	1.95	102 651 196	94 403.25
Student	1.70	116 762	1.36	71 448 755	80 516.02
Osoba v domácnosti	0.68	46 847	0.49	25 581 496	57 750.97
Osoba na rodičovské dovolené	0.94	64 869	0.79	41 689 445	109 023.45
Nepracující důchodce	4.88	336 021	8.02	421 450 318	113 328.99
Zaměstnanec bez podřízených	17.39	1 197 083	20.41	1 072 727 038	100 334.06
Zaměstnanec - nižší vedoucí (1-5 podřízených)	5.62	386 696	6.47	339 818 895	105 845.79
Zaměstnanec - vyšší vedoucí (6 a více podřízených)	3.72	255 953	3.66	192 352 502	88 774.63
Zaměstnanec - vrcholový manažer, ředitel podniku	0.84	57 713	0.92	48 482 965	79 997.85
Soukromý podnikatel bez zaměstnanců (OSVČ)	4.57	314 273	6.16	323 736 464	111 193.23
Soukromý podnikatel s 1-5 zaměstnanci	1.13	77 777	0.95	49 908 444	91 606.60
Soukromý podnikatel s 6 a více zaměstnanci	0.65	44 449	0.62	32 580 819	94 783.46
Respondent nebyl dotazován	56.21	3 868 070	48.20	2 533 313 409	58 311.29

Zdroj: NetMonitor – SPIR – Gemius & STEM/MARK, Květen 2017

Graf 17: Profesní postavení hlavy domácnosti dle RU(%)



Zdroj: NetMonitor – SPIR – Gemius & STEM/MARK, Květen 2017

LEGENDA

Níže uváděný pojem "cílová skupina" (daná cílová skupina, vybraná cílová skupina, vybraná CS) je zde používán ve smyslu cílová skupina uvedená v řádku tabulky (resp. sloupci grafu) daného socio-demografického ukazatele, tj. např. cílová skupina "ženy", "Liberecký kraj", "Důchodce" apod. Cílová skupina Všichni je definována jako Osoby ve věku 10+ let, které alespoň jednou v posledním měsíci navštívily internet.

MÉDIUM:

RU(počet) – počet návštěvníků (reálných uživatelů) vybraného média z příslušné cílové skupiny

RU(%) – složení návštěvníků

Informace o profilu návštěvníků vybraného média – v podobě procentuálního rozložení uživatelů internetu (dle Reache) mezi jednotlivé cílové skupiny.

$RU(\%) = RU(\text{počet})(\text{médiu})(\text{vybraná CS}) / RU(\text{počet})(\text{médiu})(\text{CS všichni}) * 100$

Reach(%) – poměr počtu návštěvníků média z příslušné cílové skupiny ku velikosti této cílové skupiny

$Reach(\%)(\text{CS}) = RU(\text{počet})(\text{médiu})(\text{CS}) / \text{velikost CS}(\text{počet}) * 100$

PV(počet) – počet zobrazení (page views) generovaných na médiu uživateli z příslušné cílové skupiny

PV(%) – složení zobrazení (page views)

Informace o profilu návštěvníků vybraného média – v podobě procentuálního rozložení uživatelů internetu (dle zobrazení (page views)) mezi jednotlivé cílové skupiny.

$PV(\%) = PV(\text{počet})(\text{médiu})(\text{vybraná CS}) / PV(\text{počet})(\text{médiu})(\text{CS všichni}) * 100$

TRP(%) – Target Rating Points

Hrubý zásah dané cílové skupiny na vybraném médiu.

$TRP(\%) = PV(\text{počet})(\text{médiu}) / \text{velikost CS}(\text{počet}) * 100$

(obdobně je definován ukazatel GRP(%) Gross Rating Points, pouze jako cílová skupina je brána celá populace, cílová skupina "Všichni")

Afinita(%) – afinita reache

Koeficient vyjadřující vztah návštěvnosti vybraného média k návštěvnosti internetu.

$Afinita(\%) = Reach(\%)(\text{médiu})(\text{vybraná CS}) / Reach(\%)(\text{médiu})(\text{CS všichni})$

TOTAL:

Total RU(počet) – počet návštěvníků (reálných uživatelů) všech měřených médií z příslušné cílové skupiny

Total RU(%) – složení návštěvníků, tj. informace o profilu Reache celkem pro všechna měřená média

Informace o profilu návštěvníků všech měřených médií – v podobě procentuálního rozložení uživatelů internetu (dle Reache) mezi jednotlivé cílové skupiny.

$RU(\%) = RU(\text{počet})(\text{všechna média})(\text{vybraná CS}) / RU(\text{počet})(\text{všechna média})(\text{CS všichni}) * 100$

Total PV(počet) – počet zobrazení (page views) generovaných na všech měřených médiích uživateli z příslušné cílové skupiny

Total PV(%) – složení zobrazení, tj. informace o profilu zobrazení (page views) celkem pro všechna měřená média

Informace o profilu návštěvníků všech měřených médií – v podobě procentuálního rozložení uživatelů internetu (dle zobrazení (page views)) mezi jednotlivé cílové skupiny.

$PV(\%) = PV(\text{počet})(\text{všechna média})(\text{vybraná CS}) / PV(\text{počet})(\text{všechna média})(\text{CS všichni}) * 100$

Otázka IT znalosti

Základní – osoby, které deklarují základní znalosti práce s počítačem a internetem. (např. psaní základních textů, ukládání souborů, elektronická pošta, prohlížení www stránek apod.)

Nadstandardní – osoby, které deklarují užívání počítače a internetu na nadstandardní úrovni. (např. využívání matematických funkcí v tabulkovém procesoru, tvorba grafických prezentací, práce s vyhledávači, databáze na uživatelské úrovni apod.)

Profesionální – osoby, které se profesionálně věnují IT, technologiím apod. (např. programátorská nebo administrátorská činnost)

ABCDE klasifikace

ABCDE klasifikace umožňuje posuzování sociálního a ekonomického postavení jednotlivců ve společnosti. Obvykle je počítána pro přednostu domácnosti (hlavu domácnosti), vzhledem ke specifiku internetového dotazování byla přijata metoda přímého výpočtu přímo pro jednotlivé respondenty. Na aktualizaci ABCDE klasifikace pracovala v posledním roce metodická komise se zástupci výzkumných agentur, reklamních agentur a odborné veřejnosti. Výsledkem je navržení škály A,B,C1,C2,C3,D1,D2,E. Tato škála odpovídá mezinárodnímu standardu potvrzeného sdružením Nielsen Admosphere, a.s. a i algoritmus zařazení jednotlivce odpovídá mezinárodním zvyklostem. ABCDE klasifikace rozčleňuje jednotlivce domácnosti do sociálních kategorií na základě ekonomického postavení (ekonomicky aktivní x neaktivní jednatel). Pro ekonomicky aktivní potom rozlišuje podnikatele a zaměstnance. Pozice v zaměstnání potom slouží k další diferenciaci (včetně případného počtu podřízených osob pro vedoucí zaměstnance). Pro všechny vzniklé třídy má na závěrečné zařazení vliv vzdělání zkoumané osoby. Pro ekonomicky neaktivní osoby se na základě standardu Nielsen Admosphere, a.s. nepostupuje dle jejich posledního zaměstnání, ale na základě stupně ekonomické síly měřené prostřednictvím vybavenosti domácnosti, vliv vzdělání se projevuje i zde. Vzhledem k tomu, že mezinárodní postup odpovídá evropským stupňům, vychází při jeho použití horší sociální struktura obyvatel ČR než bylo zvykem pro stávající klasifikaci ABCD, nicméně tato struktura umožňuje provádět srovnání v rámci Evropy. Přesto se komise rozhodla, že pro použití v rámci ČR bude použita upravená škála, která zohlední specifika ČR. Tato upravená škála vzniká z evropského standardu posunutím o jednu nebo dvě třídy výše či níže na základě indexu životního minima domácnosti, ve které zkoumaná osoba žije.

A – Skupina s nejvyšším sociálním statusem ve společnosti daným vysoce prestižním zaměstnáním a zároveň nejvyššími příjmy.

B – Skupina s nadprůměrnými příjmy, obvykle vyšší management a skupina vyšších profesionálů s minimálně středoškolským vzděláním.

C1, C2, C3 – Skupina s průměrným životním standardem a průměrnými příjmy. Jde o skupinu např. malých podnikatelů a živnostníků, techniků, úředníků a nižších odborníků.

D1, D2 – Skupiny s podprůměrným životním standardem. Jsou tvořeny méně kvalifikovanými či nekvalifikovanými manuálními pracovníky.

E – V této kategorii se nachází z hlediska odhadovaného příjmu na osobu 1/8 nejchudších domácností, Skupina obsahuje často ekonomicky neaktivní osoby, např. nezaměstnané, v důchodu, v případě ekonomicky aktivních se často jedná o nekvalifikované pracovníky.

Otázky k ekonomické aktivitě a k zaměstnání:

Tyto otázky (ot. 3, 6, 10, 14 a 15) jsou (mimo jiných) použity především ke stanovení ABCDE klasifikace. Na základě odpovědi respondenta na otázku 6 (Ekonomická aktivita) je dále dotazován skupinou specifických otázek. Otázka 6 je tedy použita jako filtr pro kladení dalších otázek. Tedy výše uvedených pět otázek není položeno každému respondentovi. Proto pro možnost tvorby cílových skupin v rámci celé populace je doplněna segmentace jednotlivých odpovědí na tuto otázku o skupinu respondentů, kterým tato příslušná otázka nebyla položena. Tedy například u otázky č. 15 "Podnikatelská činnost" je tato skupina označena "Respondent není podnikatel".