

SPIR NetMonitor

Výzkum sociodemografie návštěvníků internetu v České Republice

Název média:

TOTAL

Měsíc:

Duben 2017

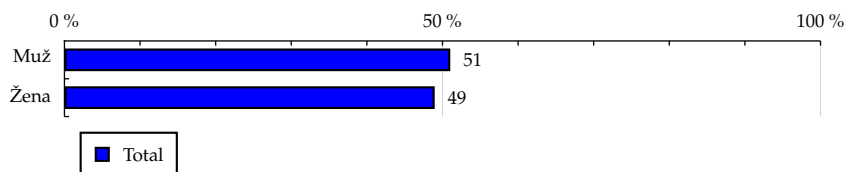
Základní informace	
Velikost internetové populace ČR	7 113 523
Počet respondentů	
Total (za všechna měřená média)	N = 23 370
RU(počet)	6 949 912
Reach(%)	97.70
PV(počet) (od návštěvníků z ČR)	5 236 921 764
PV(počet) (od všech návštěvníků)	5 611 104 732
GRP (%)	73 619.24

**Zdroj: NetMonitor – SPIR – Gemius & STEM/MARK
Duben 2017**

TOTAL
Tabulka 1: Pohlaví

	TOTAL				
	RU (%)	RU (počet)	PV (%)	PV (počet)	TRP (%)
Muž	51.03	3 546 208	55.34	2 898 258 067	80 335.29
Žena	48.97	3 403 703	44.66	2 338 663 697	66 708.02

Zdroj: NetMonitor – SPIR – Gemius & STEM/MARK, Duben 2017

Graf 1: Pohlaví dle RU(%)


Zdroj: NetMonitor – SPIR – Gemius & STEM/MARK, Duben 2017

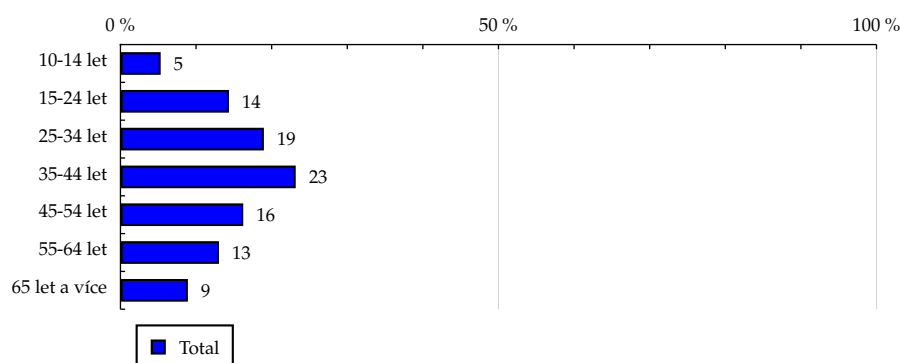
TOTAL

Tabulka 2: Věk

	TOTAL				
	RU (%)	RU (počet)	PV (%)	PV (počet)	TRP (%)
10-14 let	5.32	369 586	1.42	74 171 164	17 634.44
15-24 let	14.35	997 350	9.88	517 212 029	50 759.10
25-34 let	18.97	1 318 597	15.93	834 203 591	61 981.30
35-44 let	23.18	1 610 774	24.89	1 303 510 888	79 723.51
45-54 let	16.24	1 128 612	18.10	947 674 284	82 346.89
55-64 let	13.03	905 277	16.40	858 837 776	93 861.36
65 let a více	8.92	619 714	13.39	701 312 032	111 817.93

Zdroj: NetMonitor – SPIR – Gemius & STEM/MARK, Duben 2017

Graf 2: Věk dle RU(%)



Zdroj: NetMonitor – SPIR – Gemius & STEM/MARK, Duben 2017

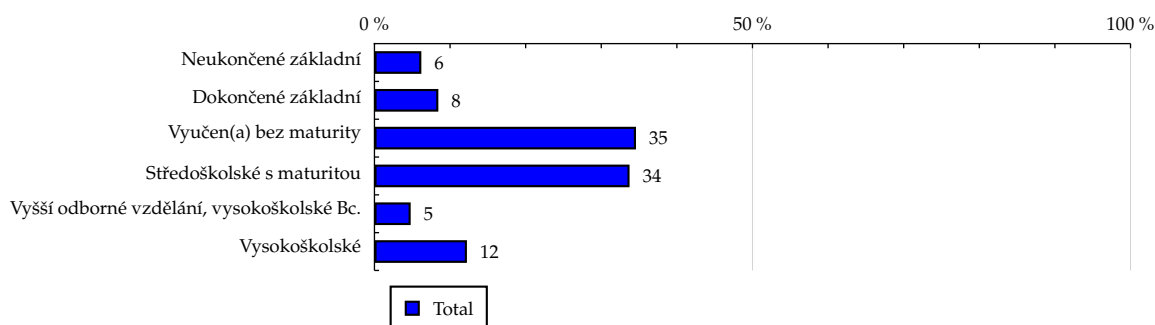
TOTAL

Tabulka 3: Nejvyšší dokončené vzdělání

	TOTAL				
	RU (%)	RU (počet)	PV (%)	PV (počet)	TRP (%)
Neukončené základní	6.20	430 716	2.00	104 656 809	21 603.02
Dokončené základní	8.45	587 605	5.87	307 287 176	51 104.03
Vyučen(a) bez maturity	34.59	2 403 957	39.09	2 047 359 044	83 197.57
Středoškolské s maturitou	33.74	2 345 006	35.14	1 840 060 306	77 546.34
Vyšší odborné vzdělání, vysokoškolské Bc.	4.79	332 980	4.73	247 471 249	73 455.87
Vysokoškolské	12.23	849 645	13.18	690 087 181	80 506.60

Zdroj: NetMonitor – SPIR – Gemius & STEM/MARK, Duben 2017

Graf 3: Nejvyšší dokončené vzdělání dle RU(%)



Zdroj: NetMonitor – SPIR – Gemius & STEM/MARK, Duben 2017

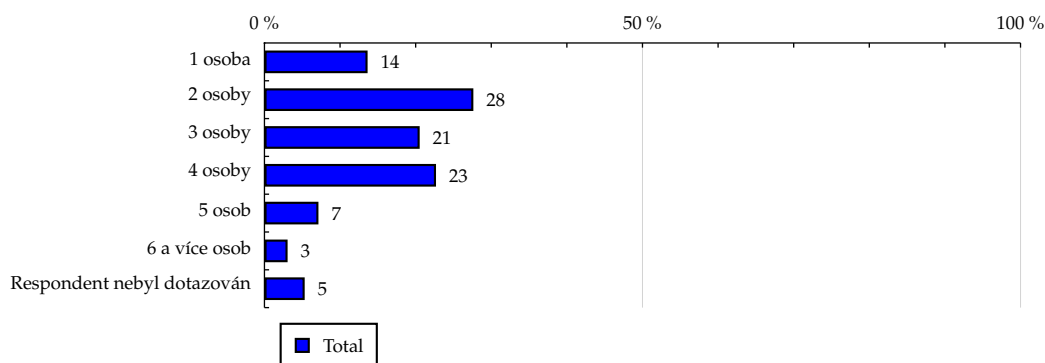
TOTAL

Tabulka 4: Počet osob v domácnosti

	TOTAL				
	RU (%)	RU (počet)	PV (%)	PV (počet)	TRP (%)
1 osoba	13.64	947 862	15.06	788 444 858	83 848.70
2 osoby	27.63	1 920 276	30.34	1 588 958 863	74 783.01
3 osoby	20.53	1 426 509	21.21	1 110 990 128	75 185.33
4 osoby	22.69	1 576 690	21.94	1 148 957 134	75 775.88
5 osob	7.14	496 258	7.17	375 498 293	84 285.34
6 a více osob	3.06	212 727	2.86	149 901 324	79 562.44
Respondent nebyl dotazován	5.32	369 586	1.42	74 171 164	17 634.44

Zdroj: NetMonitor – SPIR – Gemius & STEM/MARK, Duben 2017

Graf 4: Počet osob v domácnosti dle RU(%)



Zdroj: NetMonitor – SPIR – Gemius & STEM/MARK, Duben 2017

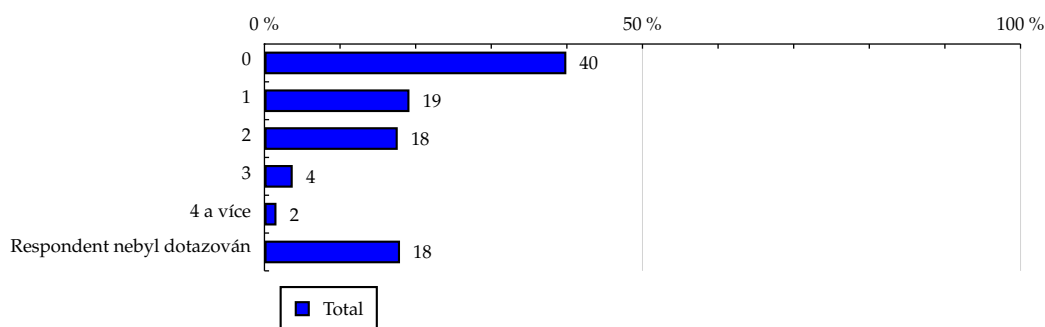
TOTAL

Tabulka 5: Počet osob v domácnosti mladších 18

	TOTAL				
	RU (%)	RU (počet)	PV (%)	PV (počet)	TRP (%)
0	39.93	2 774 772	43.74	2 290 795 839	80 535.01
1	19.18	1 333 185	18.40	963 719 847	65 929.28
2	17.63	1 225 419	15.59	816 218 505	63 172.49
3	3.74	259 857	3.02	158 070 037	56 456.32
4 a více	1.59	110 842	1.75	91 486 630	116 319.06
Respondent nebyl dotazován	17.93	1 245 834	17.50	916 630 905	79 250.96

Zdroj: NetMonitor – SPIR – Gemius & STEM/MARK, Duben 2017

Graf 5: Počet osob v domácnosti mladších 18 dle RU(%)



Zdroj: NetMonitor – SPIR – Gemius & STEM/MARK, Duben 2017

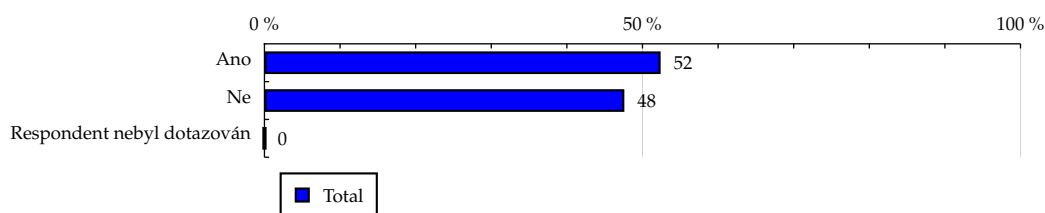
TOTAL

Tabulka 6: Hlava domácnosti

	TOTAL				
	RU (%)	RU (počet)	PV (%)	PV (počet)	TRP (%)
Ano	52.40	3 641 507	57.74	3 023 745 168	80 796.23
Ne	47.60	3 308 404	42.26	2 213 176 596	65 651.67
Respondent nebyl dotazován	0.00	0	0.00	0	-

Zdroj: NetMonitor – SPIR – Gemius & STEM/MARK, Duben 2017

Graf 6: Hlava domácnosti dle RU(%)



Zdroj: NetMonitor – SPIR – Gemius & STEM/MARK, Duben 2017

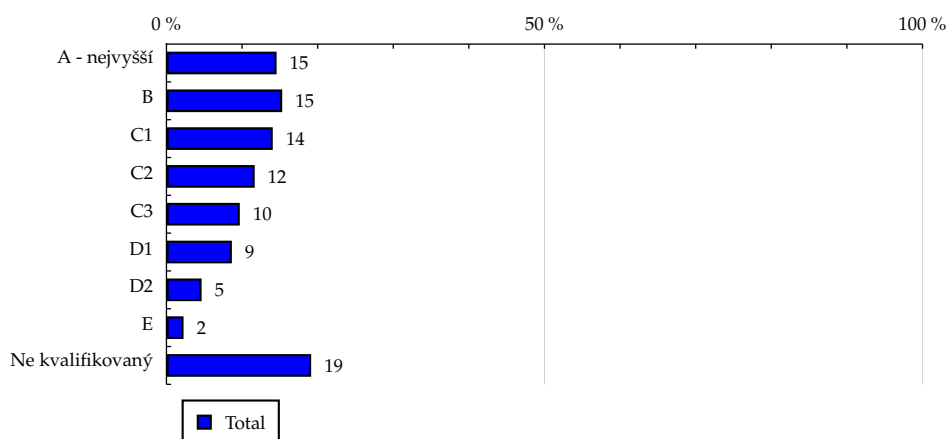
TOTAL

Tabulka 7: ABCDE národní socioekonomická klasifikace

	TOTAL				
	RU (%)	RU (počet)	PV (%)	PV (počet)	TRP (%)
A - nejvyšší	14.57	1 012 319	14.43	755 821 429	73 648.21
B	15.31	1 063 693	16.61	870 053 154	85 428.87
C1	14.06	977 306	15.10	790 746 909	74 640.14
C2	11.67	811 020	12.34	646 132 469	81 255.93
C3	9.70	674 361	11.43	598 624 171	80 167.82
D1	8.65	601 045	8.99	471 029 577	70 794.22
D2	4.65	322 958	5.28	276 517 296	89 581.58
E	2.26	157 164	1.98	103 698 749	70 364.49
Ne kvalifikovaný	19.14	1 330 043	13.83	724 298 009	53 807.06

Zdroj: NetMonitor – SPIR – Gemius & STEM/MARK, Duben 2017

Graf 7: ABCDE národní socioekonomická klasifikace dle RU(%)



Zdroj: NetMonitor – SPIR – Gemius & STEM/MARK, Duben 2017

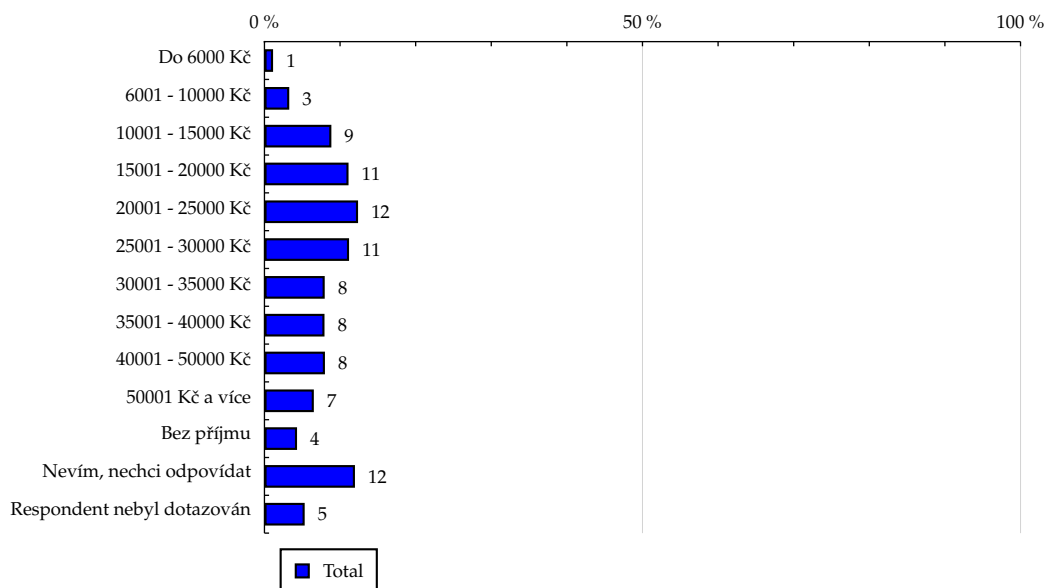
TOTAL

Tabulka 8: Čistý příjem domácnosti

	TOTAL				
	RU (%)	RU (počet)	PV (%)	PV (počet)	TRP (%)
Do 6000 Kč	1.14	79 204	0.91	47 447 828	67 452.81
6001 - 10000 Kč	3.28	228 055	3.85	201 544 097	79 675.65
10001 - 15000 Kč	8.85	614 837	9.44	494 430 973	71 961.95
15001 - 20000 Kč	11.12	772 923	12.05	630 898 983	77 569.87
20001 - 25000 Kč	12.38	860 360	13.81	723 351 815	85 380.79
25001 - 30000 Kč	11.19	777 956	12.35	646 738 412	77 572.73
30001 - 35000 Kč	7.97	554 068	8.05	421 505 183	73 575.29
35001 - 40000 Kč	7.94	551 562	7.90	413 533 300	62 938.63
40001 - 50000 Kč	8.00	555 925	8.57	448 787 202	74 374.13
50001 Kč a více	6.53	453 816	5.97	312 851 809	65 907.23
Bez příjmu	4.31	299 412	2.47	129 156 144	42 207.74
Nevím, nechci odpovídat	11.97	832 201	13.22	692 504 854	120 591.59
Respondent nebyl dotazován	5.32	369 586	1.42	74 171 164	17 634.44

Zdroj: NetMonitor – SPIR – Gemius & STEM/MARK, Duben 2017

Graf 8: Čistý příjem domácnosti dle RU(%)



Zdroj: NetMonitor – SPIR – Gemius & STEM/MARK, Duben 2017

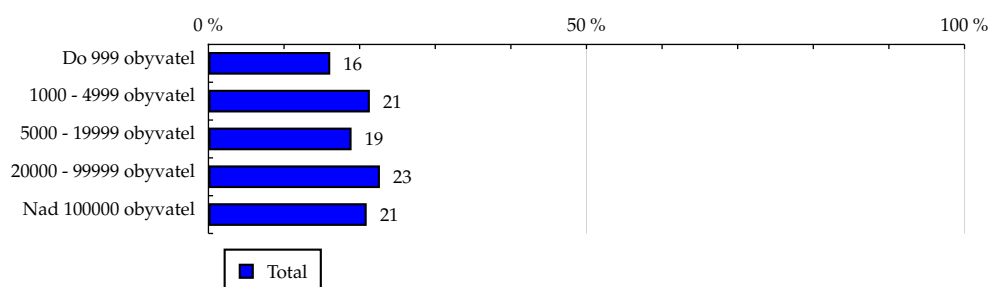
TOTAL

Tabulka 9: Velikost místa bydliště

	TOTAL				
	RU (%)	RU (počet)	PV (%)	PV (počet)	TRP (%)
Do 999 obyvatel	16.11	1 119 495	14.45	756 750 514	64 740.56
1000 - 4999 obyvatel	21.35	1 483 520	21.85	1 144 337 760	75 337.44
5000 - 19999 obyvatel	18.93	1 315 778	19.03	996 760 073	74 025.03
20000 - 99999 obyvatel	22.68	1 576 341	24.63	1 289 632 864	80 353.59
Nad 100000 obyvatel	20.93	1 454 774	20.04	1 049 440 554	71 186.59

Zdroj: NetMonitor – SPIR – Gemius & STEM/MARK, Duben 2017

Graf 9: Velikost místa bydliště dle RU(%)



Zdroj: NetMonitor – SPIR – Gemius & STEM/MARK, Duben 2017

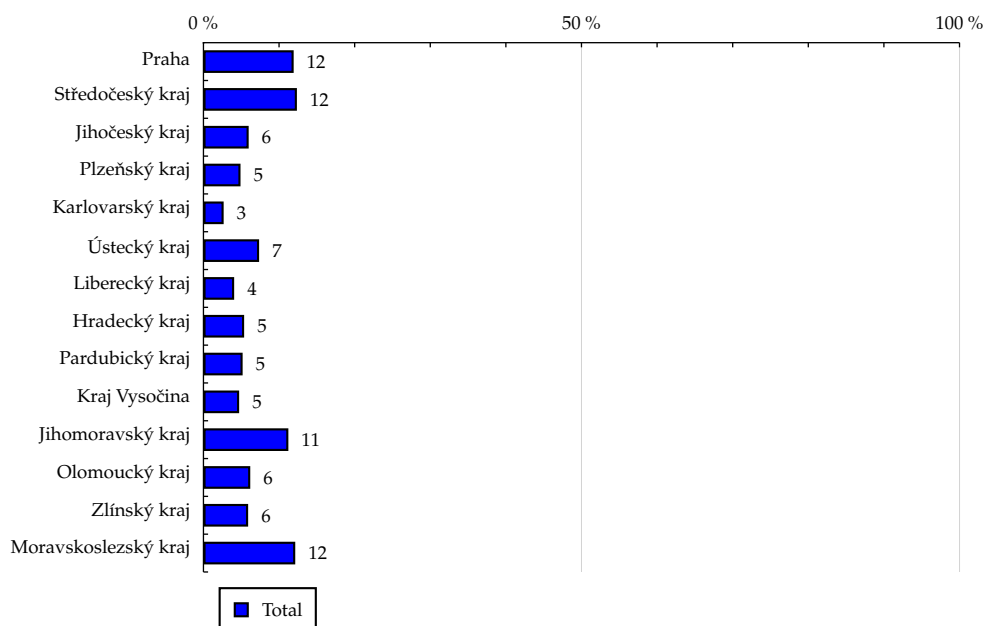
TOTAL

Tabulka 10: Kraj

	TOTAL				
	RU (%)	RU (počet)	PV (%)	PV (počet)	TRP (%)
Praha	11.93	828 854	10.78	564 616 190	66 569.91
Středočeský kraj	12.36	859 041	12.48	653 699 264	74 486.98
Jihočeský kraj	5.98	415 809	6.57	343 849 349	81 375.61
Plzeňský kraj	4.90	340 688	4.56	238 649 738	68 424.80
Karlovarský kraj	2.67	185 556	2.16	113 184 542	59 817.05
Ústecký kraj	7.36	511 519	6.29	329 514 876	63 507.24
Liberecký kraj	4.06	282 047	3.98	208 409 513	72 988.94
Hradecký kraj	5.38	373 641	6.21	325 072 690	83 497.03
Pardubický kraj	5.18	360 044	5.89	308 675 729	84 258.02
Kraj Vysočina	4.72	327 959	4.67	244 469 939	73 496.15
Jihomoravský kraj	11.23	780 201	12.16	636 603 092	79 217.75
Olomoucký kraj	6.19	430 267	5.69	297 915 437	66 667.48
Zlínský kraj	5.91	410 461	6.78	354 890 130	84 788.90
Moravskoslezský kraj	12.14	843 822	11.79	617 371 275	71 331.75

Zdroj: NetMonitor – SPIR – Gemius & STEM/MARK, Duben 2017

Graf 10: Kraj dle RU(%)

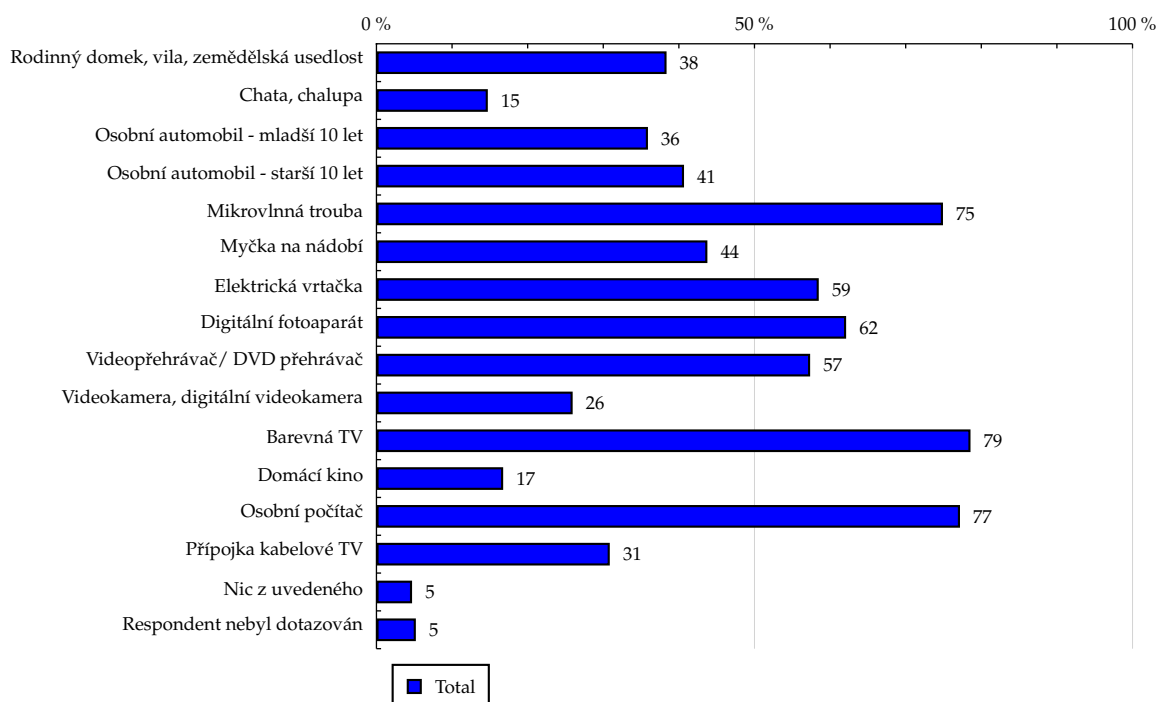


Zdroj: NetMonitor – SPIR – Gemius & STEM/MARK, Duben 2017

Tabulka 11: Vybavenost

	TOTAL				
	RU (%)	RU (počet)	PV (%)	PV (počet)	TRP (%)
Rodinný domek, vila, zemědělská usedlost	38.37	2 666 661	40.59	2 125 799 444	78 663.34
Chata, chalupa	14.73	1 023 606	14.96	783 304 196	72 408.58
Osobní automobil - mladší 10 let	35.91	2 495 769	37.44	1 960 750 773	79 920.39
Osobní automobil - starší 10 let	40.68	2 827 101	43.36	2 270 587 987	71 805.04
Mikrovlnná trouba	74.93	5 207 868	77.65	4 066 598 065	71 728.29
Myčka na nádobí	43.77	3 042 275	44.65	2 338 510 375	74 011.09
Elektrická vrtačka	58.50	4 065 488	63.11	3 305 142 978	73 381.44
Digitální fotoaparát	62.12	4 317 496	66.19	3 466 287 498	70 785.81
Videopřehrávač/ DVD přehrávač	57.36	3 986 185	59.62	3 122 505 376	68 708.47
Videokamera, digitální videokamera	25.95	1 803 826	26.16	1 369 846 896	65 067.21
Barevná TV	78.57	5 460 655	82.36	4 313 171 403	73 067.28
Domácí kino	16.76	1 164 727	15.22	796 824 879	56 175.91
Osobní počítač	77.18	5 364 157	81.10	4 247 179 433	71 338.89
Přípojka kabelové TV	30.86	2 145 063	31.14	1 630 783 940	66 953.36
Nic z uvedeného	4.71	327 648	4.64	243 021 492	122 336.85
Respondent nebyl dotazován	5.21	362 204	1.41	73 636 061	19 153.18

Zdroj: NetMonitor – SPIR – Gemius & STEM/MARK, Duben 2017

Graf 11: Vybavenost dle RU(%)


Zdroj: NetMonitor – SPIR – Gemius & STEM/MARK, Duben 2017

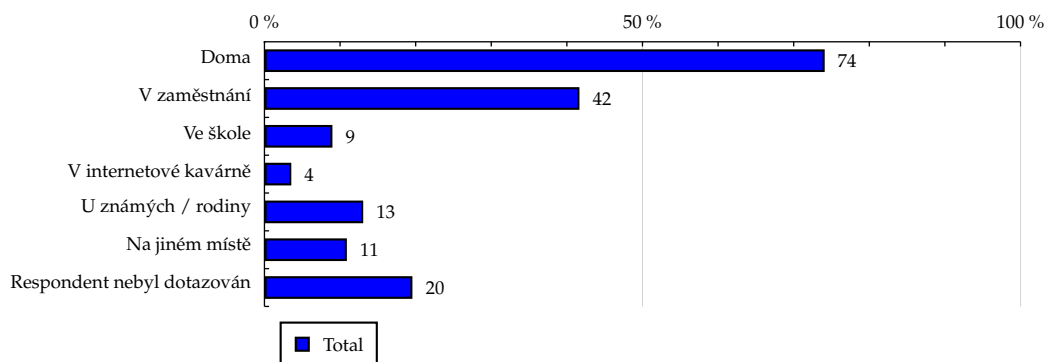
TOTAL

Tabulka 12: Všechna místa používání internetu

	TOTAL				
	RU (%)	RU (počet)	PV (%)	PV (počet)	TRP (%)
Doma	74.10	5 149 934	72.44	3 793 400 215	67 304.92
V zaměstnání	41.66	2 895 323	40.65	2 128 623 600	94 290.04
Ve škole	8.99	624 917	5.76	301 390 153	44 873.49
V internetové kavárně	3.55	246 375	2.66	139 096 841	34 485.40
U známých / rodiny	13.06	907 841	10.08	527 815 727	46 540.85
Na jiném místě	10.90	757 456	8.48	444 050 304	50 588.79
Respondent nebyl dotazován	19.57	1 360 272	22.56	1 181 262 980	95 790.59

Zdroj: NetMonitor – SPIR – Gemius & STEM/MARK, Duben 2017

Graf 12: Všechna místa používání internetu dle RU(%)



Zdroj: NetMonitor – SPIR – Gemius & STEM/MARK, Duben 2017

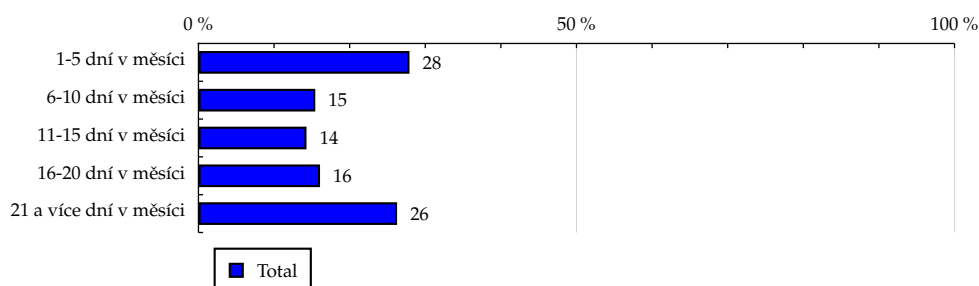
TOTAL

Tabulka 13: Měřená četnost užívání internetu (NetMonitor)

	TOTAL				
	RU (%)	RU (počet)	PV (%)	PV (počet)	TRP (%)
1-5 dní v měsíci	27.91	1 939 788	1.94	101 656 215	5 929.68
6-10 dní v měsíci	15.45	1 073 607	4.48	234 731 790	23 932.27
11-15 dní v měsíci	14.29	993 453	8.99	470 689 384	53 674.96
16-20 dní v měsíci	16.08	1 117 467	21.09	1 104 358 964	97 137.10
21 a více dní v měsíci	26.27	1 825 594	63.50	3 325 485 411	138 301.94

Zdroj: NetMonitor – SPIR – Gemius & STEM/MARK, Duben 2017

Graf 13: Měřená četnost užívání internetu (NetMonitor) dle RU(%)

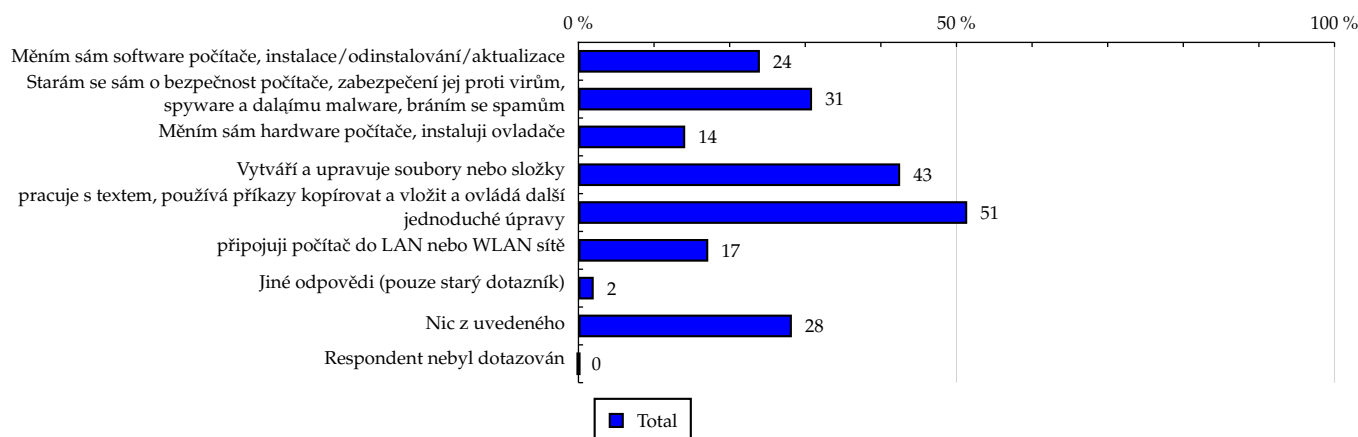


Zdroj: NetMonitor – SPIR – Gemius & STEM/MARK, Duben 2017

Tabulka 14: Činnost respondenta na počítači

	TOTAL				
	RU (%)	RU (počet)	PV (%)	PV (počet)	TRP (%)
Měním sám software počítače, instalace/odinstalování/aktualizace	24.00	1 667 694	21.89	1 146 618 824	44 547.70
Starám se sám o bezpečnost počítače, zabezpečení jej proti virům, spyware a dalším malware, bráním se spamům	30.90	2 147 618	28.70	1 503 244 209	39 160.50
Měním sám hardware počítače, instaluji ovladače	14.12	981 084	12.40	649 600 386	38 970.28
Vytváří a upravuje soubory nebo složky	42.55	2 957 113	41.37	2 166 478 403	56 639.49
pracuje s textem, používá příkazy kopírovat a vložit a ovládá další jednoduché úpravy	51.42	3 573 569	52.29	2 738 401 762	62 742.07
připojuji počítač do LAN nebo WLAN sítě	17.17	1 193 639	15.19	795 538 906	42 814.06
Jiné odpovědi (pouze starý dotazník)	2.02	140 726	1.22	63 920 173	24 757.09
Nic z uvedeného	28.23	1 961 672	29.45	1 542 035 840	141 595.30
Respondent nebyl dotazován	0.01	784	0.00	188 909	714.66

Zdroj: NetMonitor – SPIR – Gemius & STEM/MARK, Duben 2017

Graf 14: Činnost respondenta na počítači dle RU(%)


Zdroj: NetMonitor – SPIR – Gemius & STEM/MARK, Duben 2017

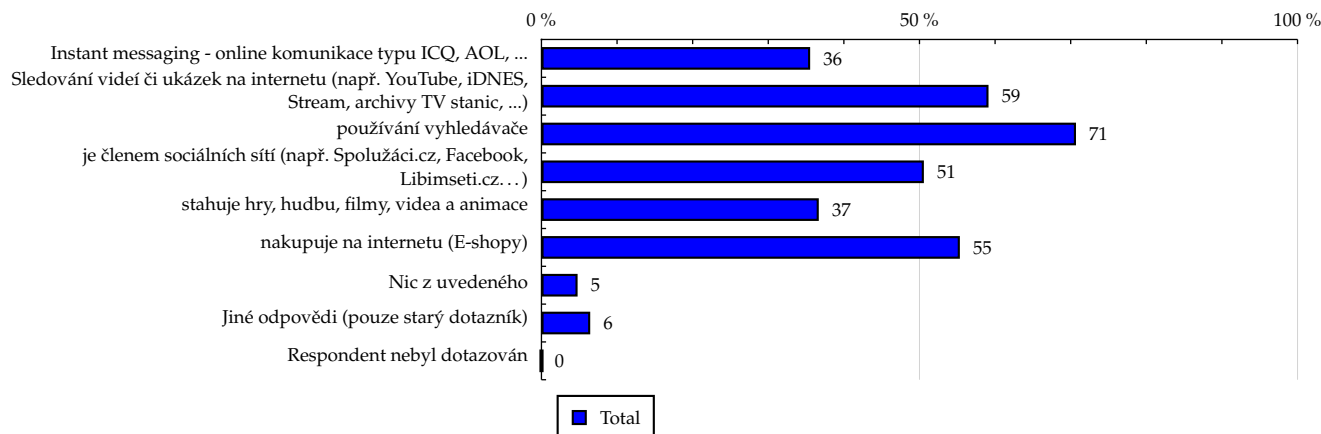
TOTAL

Tabulka 15: Pravidelné aktivity na internetu

	TOTAL				
	RU (%)	RU (počet)	PV (%)	PV (počet)	TRP (%)
Instant messaging - online komunikace typu ICQ, AOL, ...	35.54	2 469 729	32.93	1 724 602 486	56 321.97
Sledování videí či ukázek na internetu (např. YouTube, iDNES, Stream, archivy TV stanic, ...)	59.13	4 109 476	58.38	3 057 086 616	62 484.31
používání vyhledávače	70.70	4 913 480	74.36	3 894 017 840	70 229.03
je členem sociálních sítí (např. Spolužáci.cz, Facebook, Libimseti.cz...)	50.58	3 515 353	47.76	2 500 919 018	53 598.63
stahuje hry, hudbu, filmy, videa a animace	36.68	2 548 969	32.34	1 693 776 580	48 430.80
nakupuje na internetu (E-shopy)	55.34	3 846 354	60.92	3 190 534 582	69 255.26
Nic z uvedeného	4.78	332 528	4.31	225 943 440	178 159.69
Jiné odpovědi (pouze starý dotazník)	6.45	448 549	4.60	241 069 367	64 076.15
Respondent nebyl dotazován	0.01	784	0.00	188 909	714.66

Zdroj: NetMonitor – SPIR – Gemius & STEM/MARK, Duben 2017

Graf 15: Pravidelné aktivity na internetu dle RU(%)



Zdroj: NetMonitor – SPIR – Gemius & STEM/MARK, Duben 2017

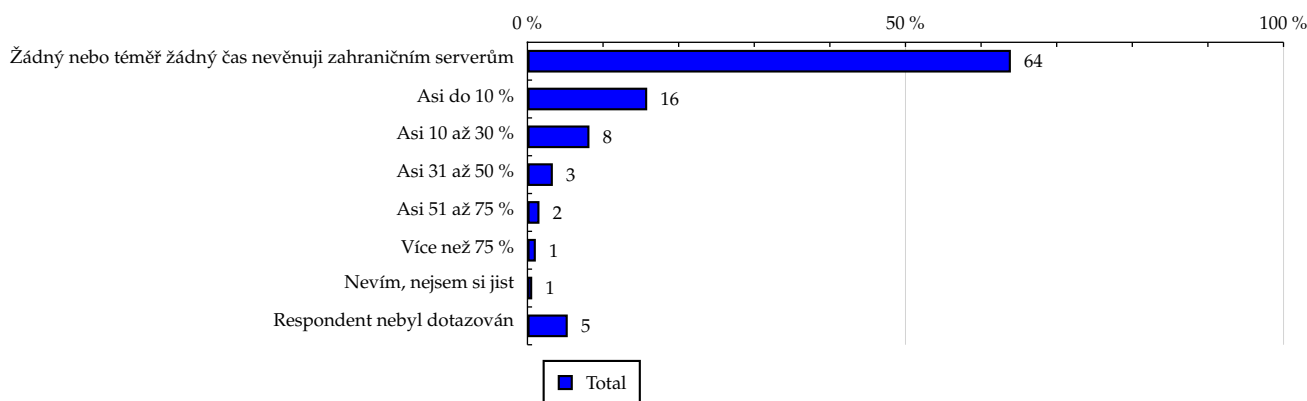
TOTAL

Tabulka 16: Čas trávený na zahraničních serverech v cizích jazycích vyjma slovenštiny

	TOTAL				
	RU (%)	RU (počet)	PV (%)	PV (počet)	TRP (%)
Žádný nebo téměř žádný čas nevěnuji zahraničním serverům	63.94	4 443 662	72.66	3 805 273 284	146 438.22
Asi do 10 %	15.84	1 100 896	14.33	750 574 424	39 713.95
Asi 10 až 30 %	8.20	569 857	7.32	383 136 382	37 804.35
Asi 31 až 50 %	3.36	233 622	2.34	122 406 566	26 030.66
Asi 51 až 75 %	1.59	110 194	0.88	45 884 387	18 446.12
Více než 75 %	1.11	77 225	0.41	21 549 422	17 492.38
Nevím, nejsem si jist	0.63	44 083	0.64	33 737 226	10 466.71
Respondent nebyl dotazován	5.33	370 370	1.42	74 360 073	16 633.97

Zdroj: NetMonitor – SPIR – Gemius & STEM/MARK, Duben 2017

Graf 16: Čas trávený na zahraničních serverech v cizích jazycích vyjma slovenštiny dle RU(%)



Zdroj: NetMonitor – SPIR – Gemius & STEM/MARK, Duben 2017

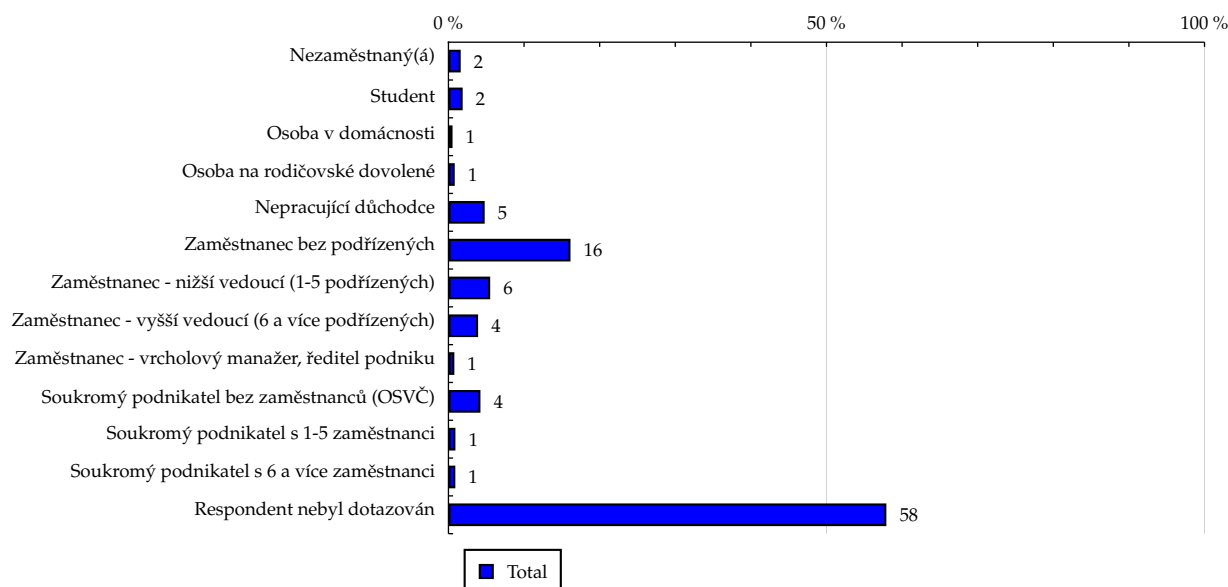
TOTAL

Tabulka 17: Profesní postavení hlavy domácnosti

	TOTAL				
	RU (%)	RU (počet)	PV (%)	PV (počet)	TRP (%)
Nezaměstnaný(á)	1.62	112 292	1.96	102 888 149	113 360.85
Student	1.88	130 796	1.71	89 424 681	94 586.15
Osoba v domácnosti	0.54	37 755	0.40	20 796 781	70 068.83
Osoba na rodičovské dovolené	0.83	57 625	0.93	48 811 778	124 122.68
Nepracující důchodce	4.79	333 101	9.47	495 857 385	155 610.64
Zaměstnanec bez podřízených	16.14	1 121 468	18.82	985 772 308	107 077.54
Zaměstnanec - nižší vedoucí (1-5 podřízených)	5.52	383 901	6.29	329 497 838	126 324.77
Zaměstnanec - vyšší vedoucí (6 a více podřízených)	3.92	272 335	4.29	224 911 506	140 641.42
Zaměstnanec - vrcholový manažer, ředitel podniku	0.78	54 204	0.91	47 708 647	109 853.14
Soukromý podnikatel bez zaměstnanců (OSVČ)	4.23	294 109	5.62	294 110 165	110 357.01
Soukromý podnikatel s 1-5 zaměstnanci	0.92	64 078	0.83	43 522 097	69 101.77
Soukromý podnikatel s 6 a více zaměstnanci	0.91	62 945	1.02	53 178 242	250 401.88
Respondent nebyl dotazován	57.92	4 025 296	47.75	2 500 442 187	52 037.96

Zdroj: NetMonitor – SPIR – Gemius & STEM/MARK, Duben 2017

Graf 17: Profesní postavení hlavy domácnosti dle RU(%)



Zdroj: NetMonitor – SPIR – Gemius & STEM/MARK, Duben 2017

LEGENDA

Níže uváděný pojem "cílová skupina" (daná cílová skupina, vybraná cílová skupina, vybraná CS) je zde používán ve smyslu cílová skupina uvedená v řádku tabulky (resp. sloupci grafu) daného socio-demografického ukazatele, tj. např. cílová skupina "ženy", "Liberecký kraj", "Důchodce" apod. Cílová skupina Všichni je definována jako Osoby ve věku 10+ let, které alespoň jednou v posledním měsíci navštívily internet.

MÉDIUM:

RU(počet) – počet návštěvníků (reálných uživatelů) vybraného média z příslušné cílové skupiny

RU(%) – složení návštěvníků

Informace o profilu návštěvníků vybraného média – v podobě procentuálního rozložení uživatelů internetu (dle Reache) mezi jednotlivé cílové skupiny.

$RU(\%) = RU(\text{počet})(\text{médium})(\text{vybraná CS}) / RU(\text{počet})(\text{médium})(\text{CS všichni}) * 100$

Reach(%) – poměr počtu návštěvníků média z příslušné cílové skupiny ku velikosti této cílové skupiny

$Reach(\%)(\text{CS}) = RU(\text{počet})(\text{médium})(\text{CS}) / \text{velikost CS}(\text{počet}) * 100$

PV(počet) – počet zobrazení (page views) generovaných na médiu uživateli z příslušné cílové skupiny

PV(%) – složení zobrazení (page views)

Informace o profilu návštěvníků vybraného média – v podobě procentuálního rozložení uživatelů internetu (dle zobrazení (page views)) mezi jednotlivé cílové skupiny.

$PV(\%) = PV(\text{počet})(\text{médium})(\text{vybraná CS}) / PV(\text{počet})(\text{médium})(\text{CS všichni}) * 100$

TRP(%) – Target Rating Points

Hrubý zásah dané cílové skupiny na vybraném médiu.

$TRP(\%) = PV(\text{počet})(\text{médium}) / \text{velikost CS}(\text{počet}) * 100$

(obdobně je definován ukazatel GRP(%) Gross Rating Points, pouze jako cílová skupina je brána celá populace, cílová skupina "Všichni")

Afinita(%) – afinita reache

Koeficient vyjadřující vztah návštěvnosti vybraného média k návštěvnosti internetu.

$Afinita(\%) = Reach(\%)(\text{médium})(\text{vybraná CS}) / Reach(\%)(\text{médium})(\text{CS všichni})$

TOTAL:

Total RU(počet) – počet návštěvníků (reálných uživatelů) všech měřených médií z příslušné cílové skupiny

Total RU(%) – složení návštěvníků, tj. informace o profilu Reache celkem pro všechna měřená média

Informace o profilu návštěvníků všech měřených médií – v podobě procentuálního rozložení uživatelů internetu (dle Reache) mezi jednotlivé cílové skupiny.

$RU(\%) = RU(\text{počet})(\text{všechna média})(\text{vybraná CS}) / RU(\text{počet})(\text{všechna média})(\text{CS všichni}) * 100$

Total PV(počet) – počet zobrazení (page views) generovaných na všech měřených médiích uživateli z příslušné cílové skupiny

Total PV(%) – složení zobrazení, tj. informace o profilu zobrazení (page views) celkem pro všechna měřená média

Informace o profilu návštěvníků všech měřených médií – v podobě procentuálního rozložení uživatelů internetu (dle zobrazení (page views)) mezi jednotlivé cílové skupiny.

$PV(\%) = PV(\text{počet})(\text{všechna média})(\text{vybraná CS}) / PV(\text{počet})(\text{všechna média})(\text{CS všichni}) * 100$

Otázka IT znalosti

Základní – osoby, které deklarují základní znalosti práce s počítačem a internetem. (např. psaní základních textů, ukládání souborů, elektronická pošta, prohlížení www stránek apod.)

Nadstandardní – osoby, které deklarují užívání počítače a internetu na nadstandardní úrovni. (např. využívání matematických funkcí v tabulkovém procesoru, tvorba grafických prezentací, práce s vyhledávači, databáze na uživatelské úrovni apod.)

Profesionální – osoby, které se profesionálně věnují IT, technologiím apod. (např. programátorská nebo administrátorská činnost)

ABCDE klasifikace

ABCDE klasifikace umožňuje posuzování sociálního a ekonomického postavení jednotlivců ve společnosti. Obvykle je počítána pro přednostu domácnosti (hlavu domácnosti), vzhledem ke specifiku internetového dotazování byla přijata metoda přímého výpočtu přímo pro jednotlivé respondenty. Na aktualizaci ABCDE klasifikace pracovala v posledním roce metodická komise se zástupci výzkumných agentur, reklamních agentur a odborné veřejnosti. Výsledkem je navržení škály A,B,C1,C2,C3,D1,D2,E. Tato škála odpovídá mezinárodnímu standardu potvrzeného sdružením Nielsen Admosphere, a.s. a i algoritmus zařazení jednotlivce odpovídá mezinárodním zvyklostem. ABCDE klasifikace rozčleňuje jednotlivce domácnosti do sociálních kategorií na základě ekonomického postavení (ekonomicky aktivní x neaktivní jednatel). Pro ekonomicky aktivní potom rozlišuje podnikatele a zaměstnance. Pozice v zaměstnání potom slouží k další diferenciaci (včetně případného počtu podřízených osob pro vedoucí zaměstnance). Pro všechny vzniklé třídy má na závěrečné zařazení vliv vzdělání zkoumané osoby. Pro ekonomicky neaktivní osoby se na základě standardu Nielsen Admosphere, a.s. nepostupuje dle jejich posledního zaměstnání, ale na základě stupně ekonomické síly měřené prostřednictvím vybavenosti domácnosti, vliv vzdělání se projevuje i zde. Vzhledem k tomu, že mezinárodní postup odpovídá evropským stupňům, vychází při jeho použití horší sociální struktura obyvatel ČR než bylo zvykem pro stávající klasifikaci ABCD, nicméně tato struktura umožňuje provádět srovnání v rámci Evropy. Přesto se komise rozhodla, že pro použití v rámci ČR bude použita upravená škála, která zohlední specifika ČR. Tato upravená škála vzniká z evropského standardu posunutím o jednu nebo dvě třídy výše či níže na základě indexu životního minima domácnosti, ve které zkoumaná osoba žije.

A – Skupina s nejvyšším sociálním statusem ve společnosti daným vysoce prestižním zaměstnáním a zároveň nejvyššími příjmy.

B – Skupina s nadprůměrnými příjmy, obvykle vyšší management a skupina vyšších profesionálů s minimálně středoškolským vzděláním.

C1, C2, C3 – Skupina s průměrným životním standardem a průměrnými příjmy. Jde o skupinu např. malých podnikatelů a živnostníků, techniků, úředníků a nižších odborníků.

D1, D2 – Skupiny s podprůměrným životním standardem. Jsou tvořeny méně kvalifikovanými či nekvalifikovanými manuálními pracovníky.

E – V této kategorii se nachází z hlediska odhadovaného příjmu na osobu 1/8 nejchudších domácností, Skupina obsahuje často ekonomicky neaktivní osoby, např. nezaměstnané, v důchodu, v případě ekonomicky aktivních se často jedná o nekvalifikované pracovníky.

Otázky k ekonomické aktivitě a k zaměstnání:

Tyto otázky (ot. 3, 6, 10, 14 a 15) jsou (mimo jiných) použity především ke stanovení ABCDE klasifikace. Na základě odpovědi respondenta na otázku 6 (Ekonomická aktivita) je dále dotazován skupinou specifických otázek. Otázka 6 je tedy použita jako filtr pro kladení dalších otázek. Tedy výše uvedených pět otázek není položeno každému respondentovi. Proto pro možnost tvorby cílových skupin v rámci celé populace je doplněna segmentace jednotlivých odpovědí na tuto otázku o skupinu respondentů, kterým tato příslušná otázka nebyla položena. Tedy například u otázky č. 15 "Podnikatelská činnost" je tato skupina označena "Respondent není podnikatel".