

SPIR NetMonitor

Výzkum sociodemografie návštěvníků internetu v České Republice

Název média:

TOTAL

Měsíc:

Srpen 2011

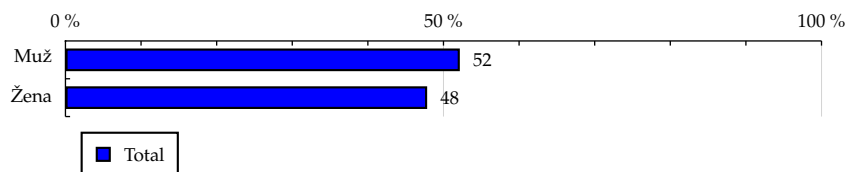
Základní informace	
Velikost internetové populace ČR	5 986 146
Počet respondentů	
Total (za všechna měřená média)	N = 28 500
RU(počet)	5 848 464
Reach(%)	97.70
PV(počet) (od návštěvníků z ČR)	6 892 105 423
PV(počet) (od všech návštěvníků)	7 508 071 866
GRP (%)	115 134.27

**Zdroj: NetMonitor – SPIR – Mediaresearch & Gemius
Srpen 2011**

TOTAL
Tabulka 1: Pohlaví

	TOTAL				
	RU (%)	RU (počet)	PV (%)	PV (počet)	TRP (%)
Muž	52.16	3 050 266	52.21	3 598 484 554	115 259.40
Žena	47.84	2 798 197	47.79	3 293 620 869	114 997.86

Zdroj: NetMonitor – SPIR – Mediaresearch & Gemius, Srpen 2011

Graf 1: Pohlaví dle RU(%)


Zdroj: NetMonitor – SPIR – Mediaresearch & Gemius, Srpen 2011

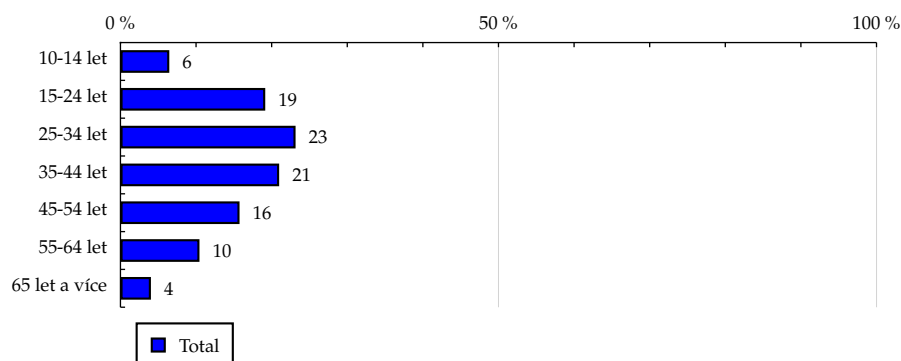
TOTAL

Tabulka 2: Věk

	TOTAL				
	RU (%)	RU (počet)	PV (%)	PV (počet)	TRP (%)
10-14 let	6.46	378 103	4.12	283 890 287	73 355.86
15-24 let	19.15	1 119 689	19.74	1 360 508 456	118 712.99
25-34 let	23.16	1 354 563	25.02	1 724 144 632	124 356.64
35-44 let	20.99	1 227 710	20.22	1 393 756 311	110 913.78
45-54 let	15.75	921 307	15.50	1 068 208 078	113 278.03
55-64 let	10.45	611 281	11.32	780 340 321	124 720.44
65 let a více	4.03	235 809	4.08	281 257 338	116 529.75

Zdroj: NetMonitor – SPIR – Mediaresearch & Gemius, Srpen 2011

Graf 2: Věk dle RU(%)



Zdroj: NetMonitor – SPIR – Mediaresearch & Gemius, Srpen 2011

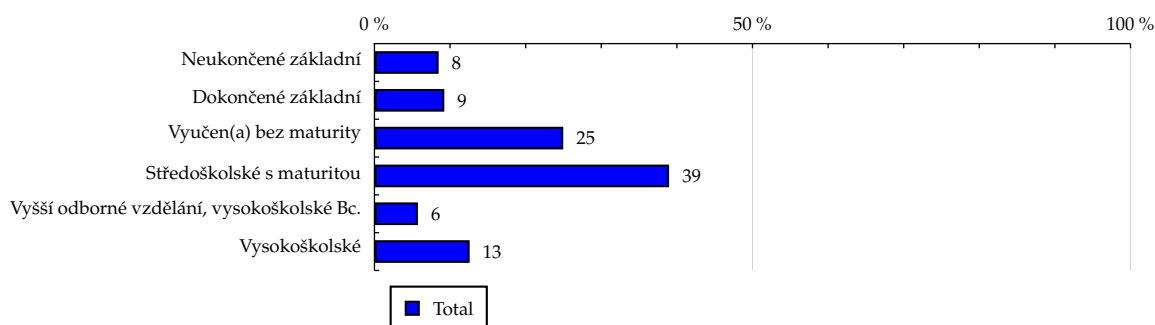
TOTAL

Tabulka 3: Nejvyšší dokončené vzdělání

	TOTAL				
	RU (%)	RU (počet)	PV (%)	PV (počet)	TRP (%)
Neukončené základní	8.49	496 475	5.41	372 721 433	73 346.72
Dokončené základní	9.24	540 515	10.61	730 960 074	132 123.58
Vyučen(a) bez maturity	24.97	1 460 127	28.73	1 980 044 407	132 488.62
Středoškolské s maturitou	38.97	2 279 029	39.46	2 719 711 328	116 591.62
Vyšší odborné vzdělání, vysokoškolské Bc.	5.75	336 169	6.06	417 321 927	121 285.21
Vysokoškolské	12.59	736 146	9.74	671 346 254	89 099.85

Zdroj: NetMonitor – SPIR – Mediaresearch & Gemius, Srpen 2011

Graf 3: Nejvyšší dokončené vzdělání dle RU(%)

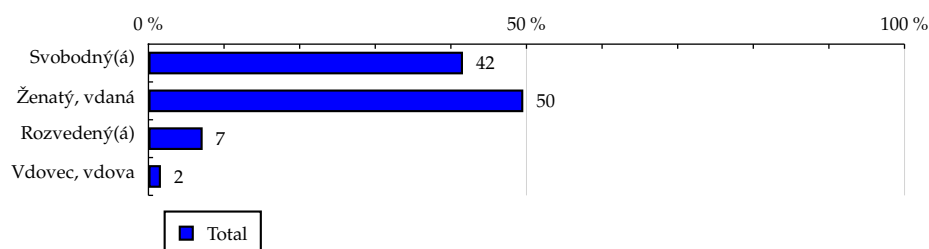


Zdroj: NetMonitor – SPIR – Mediaresearch & Gemius, Srpen 2011

TOTAL
Tabulka 4: Rodinný stav

	TOTAL				
	RU (%)	RU (počet)	PV (%)	PV (počet)	TRP (%)
Svobodný(á)	41.60	2 432 675	41.15	2 836 164 383	113 904.73
Ženatý, vdaná	49.58	2 899 722	49.48	3 410 319 977	114 903.48
Rozvedený(á)	7.17	419 620	7.76	534 718 162	124 498.23
Vdovec, vdova	1.65	96 445	1.61	110 902 901	112 345.04

Zdroj: NetMonitor – SPIR – Mediaresearch & Gemius, Srpen 2011

Graf 4: Rodinný stav dle RU(%)


Zdroj: NetMonitor – SPIR – Mediaresearch & Gemius, Srpen 2011

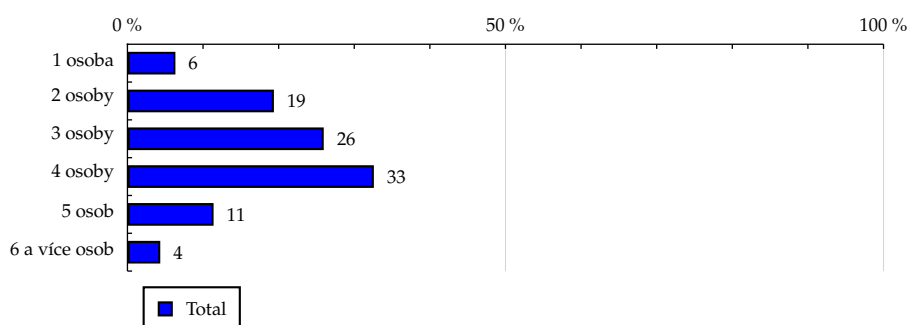
TOTAL

Tabulka 5: Počet osob v domácnosti

	TOTAL				
	RU (%)	RU (počet)	PV (%)	PV (počet)	TRP (%)
1 osoba	6.34	371 067	6.49	447 299 305	117 771.24
2 osoby	19.37	1 132 829	19.99	1 377 867 116	118 833.02
3 osoby	25.96	1 518 277	26.75	1 843 473 882	118 626.16
4 osoby	32.59	1 906 219	31.09	2 142 619 520	109 816.27
5 osob	11.39	665 962	11.69	805 862 862	118 224.11
6 a více osob	4.34	254 107	3.99	274 982 738	105 726.17

Zdroj: NetMonitor – SPIR – Mediaresearch & Gemius, Srpen 2011

Graf 5: Počet osob v domácnosti dle RU(%)

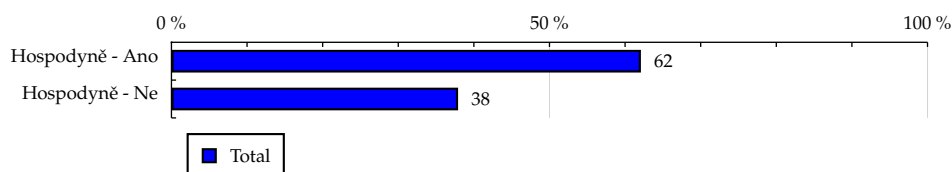


Zdroj: NetMonitor – SPIR – Mediaresearch & Gemius, Srpen 2011

TOTAL
Tabulka 6: Hospodyně

	TOTAL				
	RU (%)	RU (počet)	PV (%)	PV (počet)	TRP (%)
Hospodyně - Ano	62.09	3 631 436	64.61	4 453 205 846	119 808.84
Hospodyně - Ne	37.91	2 217 027	35.39	2 438 899 578	107 477.44

Zdroj: NetMonitor – SPIR – Mediaresearch & Gemius, Srpen 2011

Graf 6: Hospodyně dle RU(%)


Zdroj: NetMonitor – SPIR – Mediaresearch & Gemius, Srpen 2011

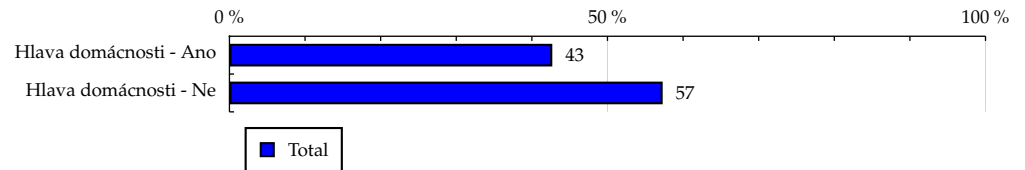
TOTAL

Tabulka 7: Hlava domácnosti

	TOTAL				
	RU (%)	RU (počet)	PV (%)	PV (počet)	TRP (%)
Hlava domácnosti - Ano	42.70	2 497 171	41.76	2 878 301 002	112 611.40
Hlava domácnosti - Ne	57.30	3 351 292	58.24	4 013 804 421	117 014.15

Zdroj: NetMonitor – SPIR – Mediaresearch & Gemius, Srpen 2011

Graf 7: Hlava domácnosti dle RU(%)



Zdroj: NetMonitor – SPIR – Mediaresearch & Gemius, Srpen 2011

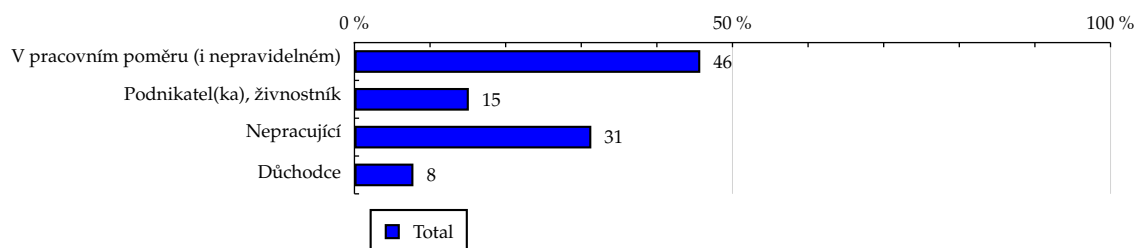
TOTAL

Tabulka 8: Ekonomická aktivita

	TOTAL				
	RU (%)	RU (počet)	PV (%)	PV (počet)	TRP (%)
V pracovním poměru (i nepravidelném)	45.74	2 674 834	44.80	3 087 343 232	112 767.12
Podnikatel(ka), živnostník	15.13	885 049	14.42	993 629 748	109 686.08
Nepracující	31.33	1 832 587	31.06	2 140 729 356	114 127.81
Důchodce	7.80	455 992	9.73	670 403 087	143 639.26

Zdroj: NetMonitor – SPIR – Mediaresearch & Gemius, Srpen 2011

Graf 8: Ekonomická aktivita dle RU(%)



Zdroj: NetMonitor – SPIR – Mediaresearch & Gemius, Srpen 2011

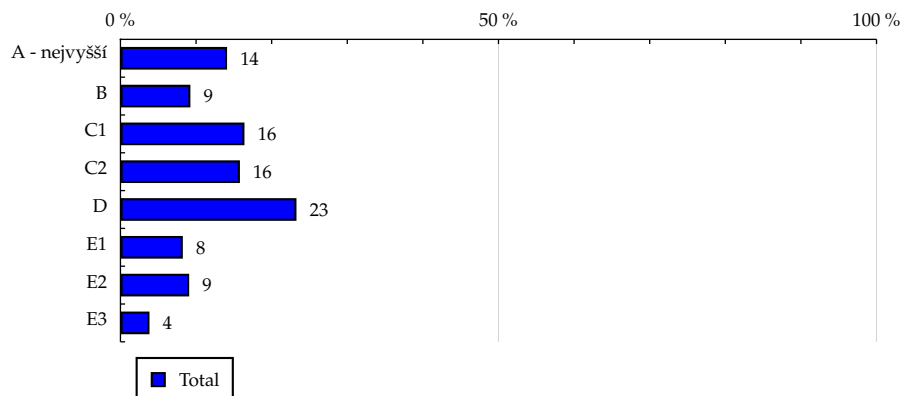
TOTAL

Tabulka 9: ABCDE národní socioekonomická klasifikace

	TOTAL				
	RU (%)	RU (počet)	PV (%)	PV (počet)	TRP (%)
A - nejvyšší	14.10	824 538	12.49	860 493 337	101 960.32
B	9.25	541 150	10.11	696 737 566	125 789.86
C1	16.40	959 236	16.53	1 138 993 101	116 008.51
C2	15.80	923 894	15.84	1 091 674 703	115 442.41
D	23.28	1 361 515	23.37	1 610 565 368	115 571.33
E1	8.25	482 282	8.65	596 176 418	120 772.41
E2	9.09	531 335	9.12	628 630 114	115 590.15
E3	3.84	224 509	3.90	268 834 817	116 988.87

Zdroj: NetMonitor – SPIR – Mediaresearch & Gemius, Srpen 2011

Graf 9: ABCDE národní socioekonomická klasifikace dle RU(%)



Zdroj: NetMonitor – SPIR – Mediaresearch & Gemius, Srpen 2011

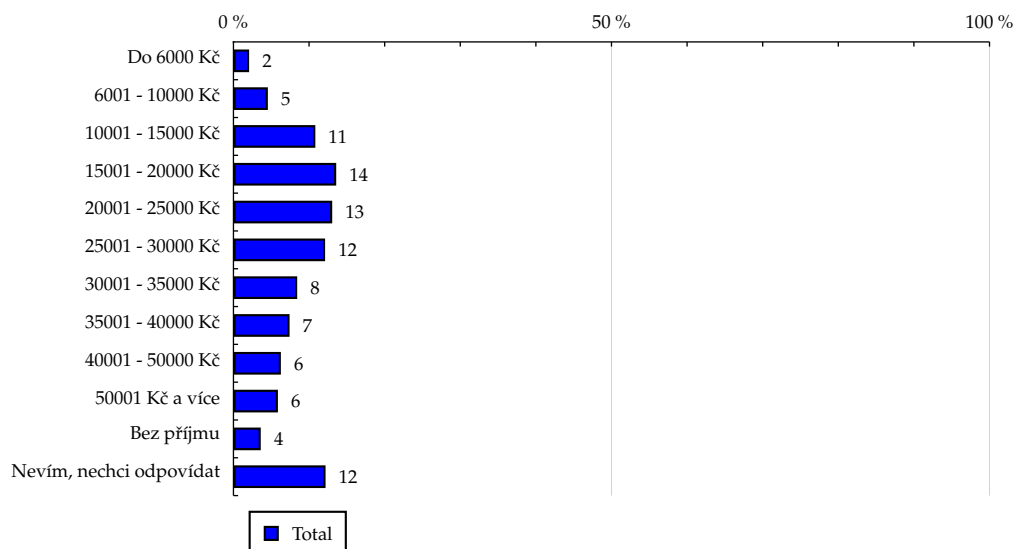
TOTAL

Tabulka 10: Čistý příjem domácnosti

	TOTAL				
	RU (%)	RU (počet)	PV (%)	PV (počet)	TRP (%)
Do 6000 Kč	2.07	120 788	1.87	129 145 561	104 459.46
6001 - 10000 Kč	4.55	265 908	5.87	404 231 821	148 522.65
10001 - 15000 Kč	10.83	633 528	11.95	823 314 793	126 968.08
15001 - 20000 Kč	13.59	794 914	14.29	984 722 528	121 028.53
20001 - 25000 Kč	13.06	763 992	12.75	878 658 105	112 363.51
25001 - 30000 Kč	12.12	708 728	12.23	843 228 606	116 241.11
30001 - 35000 Kč	8.43	492 784	8.37	576 636 688	114 324.61
35001 - 40000 Kč	7.42	433 919	6.87	473 580 872	106 630.03
40001 - 50000 Kč	6.27	366 862	6.06	417 867 805	111 283.29
50001 Kč a více	5.88	343 870	5.54	381 799 035	108 476.19
Bez příjmu	3.61	210 906	3.20	220 265 665	102 035.48
Nevím, nechci odpovídat	12.18	712 258	11.01	758 653 944	104 063.99

Zdroj: NetMonitor – SPIR – Mediaresearch & Gemius, Srpen 2011

Graf 10: Čistý příjem domácnosti dle RU(%)



Zdroj: NetMonitor – SPIR – Mediaresearch & Gemius, Srpen 2011

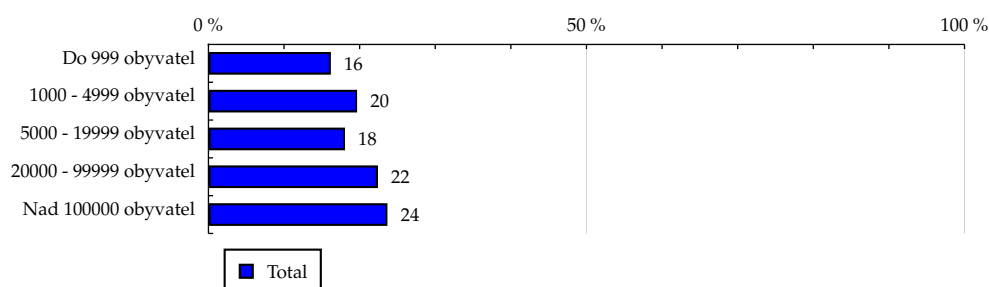
TOTAL

Tabulka 11: Velikost místa bydliště

	TOTAL				
	RU (%)	RU (počet)	PV (%)	PV (počet)	TRP (%)
Do 999 obyvatel	16.19	946 924	15.59	1 074 552 302	110 868.17
1000 - 4999 obyvatel	19.66	1 149 750	20.56	1 416 966 042	120 406.66
5000 - 19999 obyvatel	18.06	1 056 174	18.19	1 253 822 975	115 983.21
20000 - 99999 obyvatel	22.42	1 311 459	23.25	1 602 346 832	119 370.23
Nad 100000 obyvatel	23.67	1 384 155	22.41	1 544 417 272	109 011.99

Zdroj: NetMonitor – SPIR – Mediaresearch & Gemius, Srpen 2011

Graf 11: Velikost místa bydliště dle RU(%)



Zdroj: NetMonitor – SPIR – Mediaresearch & Gemius, Srpen 2011

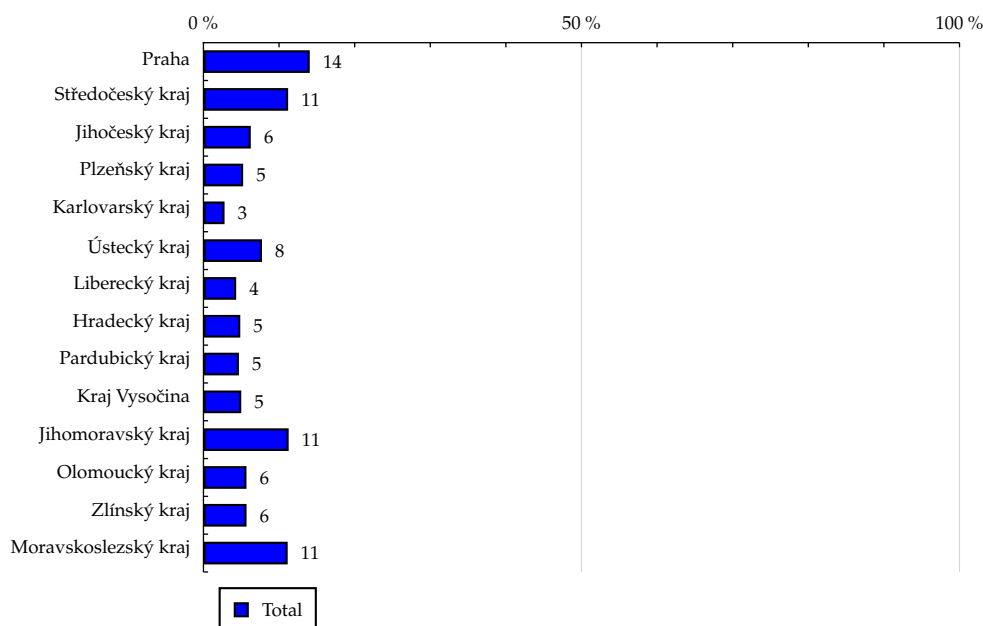
TOTAL

Tabulka 12: Kraj

	TOTAL				
	RU (%)	RU (počet)	PV (%)	PV (počet)	TRP (%)
Praha	14.06	822 411	12.88	887 865 798	105 475.76
Středočeský kraj	11.20	654 795	11.00	758 220 372	113 131.77
Jihočeský kraj	6.26	366 055	6.24	430 210 770	114 822.92
Plzeňský kraj	5.25	307 102	5.00	344 787 218	109 688.97
Karlovarský kraj	2.79	163 406	2.73	188 056 870	112 438.65
Ústecký kraj	7.74	452 612	7.89	543 773 282	117 377.68
Liberecký kraj	4.33	253 063	3.94	271 438 111	104 794.04
Hradecký kraj	4.87	284 937	5.28	363 814 249	124 745.56
Pardubický kraj	4.69	274 351	4.43	305 121 236	108 657.62
Kraj Vysočina	5.00	292 481	5.05	348 293 456	116 343.51
Jihomoravský kraj	11.27	659 356	11.90	820 326 635	121 551.76
Olomoucký kraj	5.69	332 660	5.61	386 319 150	113 459.31
Zlínský kraj	5.70	333 537	6.22	428 563 995	125 535.38
Moravskoslezský kraj	11.14	651 695	11.83	815 314 281	122 229.21

Zdroj: NetMonitor – SPIR – Mediaresearch & Gemius, Srpen 2011

Graf 12: Kraj dle RU(%)

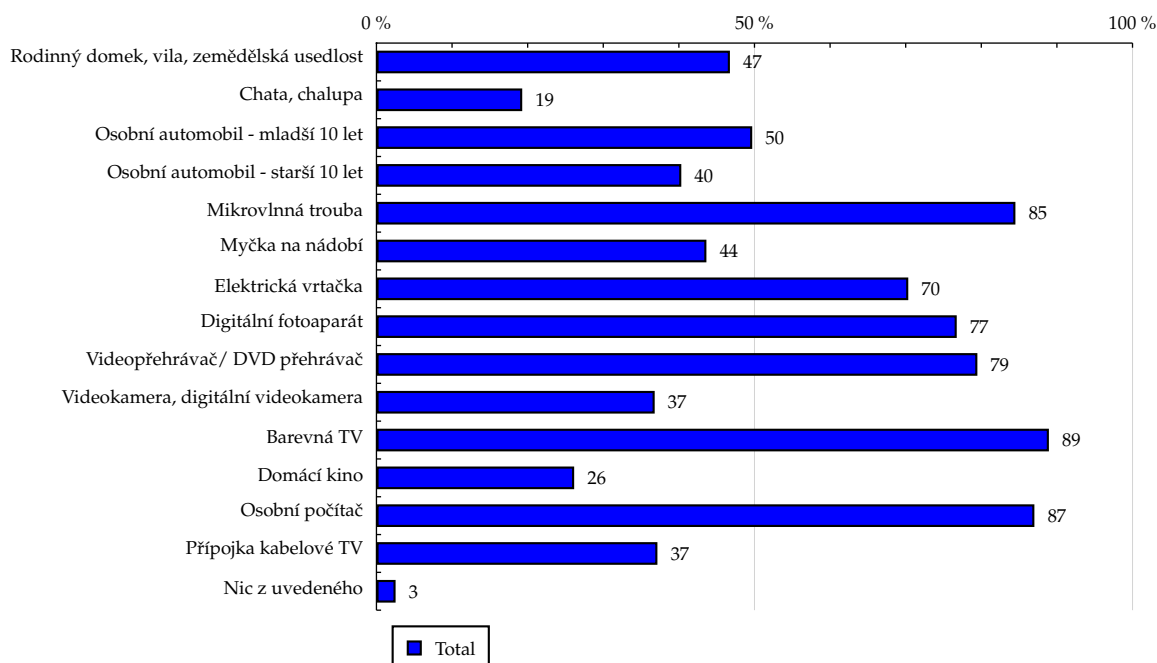


Zdroj: NetMonitor – SPIR – Mediaresearch & Gemius, Srpen 2011

Tabulka 13: Vybavenost

	TOTAL				
	RU (%)	RU (počet)	PV (%)	PV (počet)	TRP (%)
Rodinný domek, vila, zemědělská usedlost	46.75	2 734 215	45.85	3 159 922 225	112 911.52
Chata, chalupa	19.28	1 127 657	17.99	1 240 172 782	107 448.27
Osobní automobil - mladší 10 let	49.70	2 906 615	47.10	3 246 165 407	109 113.26
Osobní automobil - starší 10 let	40.32	2 357 930	41.84	2 883 450 374	119 474.73
Mikrovlnná trouba	84.51	4 942 357	85.13	5 867 300 717	115 984.16
Myčka na nádobí	43.64	2 552 147	40.42	2 785 463 267	106 631.68
Elektrická vrtačka	70.34	4 114 022	70.66	4 869 657 526	115 644.84
Digitální fotoaparát	76.75	4 488 548	76.75	5 289 628 552	115 136.70
Videopřehrávač/ DVD přehrávač	79.48	4 648 073	80.34	5 537 180 677	116 388.54
Videokamera, digitální videokamera	36.80	2 152 075	34.92	2 406 828 045	109 265.24
Barevná TV	88.94	5 201 792	90.21	6 217 410 964	116 775.33
Domácí kino	26.15	1 529 653	27.07	1 865 690 454	119 162.87
Osobní počítač	87.02	5 089 052	88.16	6 075 905 264	116 645.67
Přípojka kabelové TV	37.16	2 173 074	36.79	2 535 419 469	113 990.78
Nic z uvedeného	2.53	147 803	2.15	147 881 089	97 751.28

Zdroj: NetMonitor – SPIR – Mediaresearch & Gemius, Srpen 2011

Graf 13: Vybavenost dle RU(%)


Zdroj: NetMonitor – SPIR – Mediaresearch & Gemius, Srpen 2011

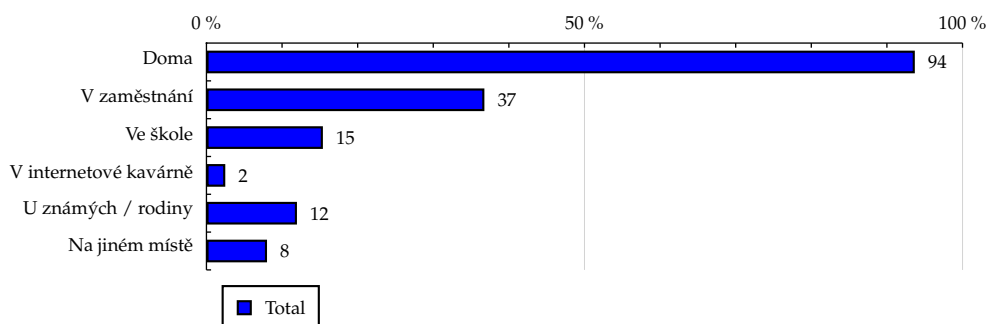
TOTAL

Tabulka 14: Všechna místa používání internetu

	TOTAL				
	RU (%)	RU (počet)	PV (%)	PV (počet)	TRP (%)
Doma	93.69	5 479 170	94.33	6 501 276 526	115 925.34
V zaměstnání	36.76	2 149 713	33.06	2 278 441 103	103 550.38
Ve škole	15.40	900 722	14.92	1 028 043 268	111 510.27
V internetové kavárně	2.49	145 677	2.12	146 429 887	98 204.45
U známých / rodiny	11.97	699 919	11.45	789 487 526	110 202.59
Na jiném místě	8.01	468 303	7.36	507 229 356	105 820.97

Zdroj: NetMonitor – SPIR – Mediaresearch & Gemius, Srpen 2011

Graf 14: Všechna místa používání internetu dle RU(%)



Zdroj: NetMonitor – SPIR – Mediaresearch & Gemius, Srpen 2011

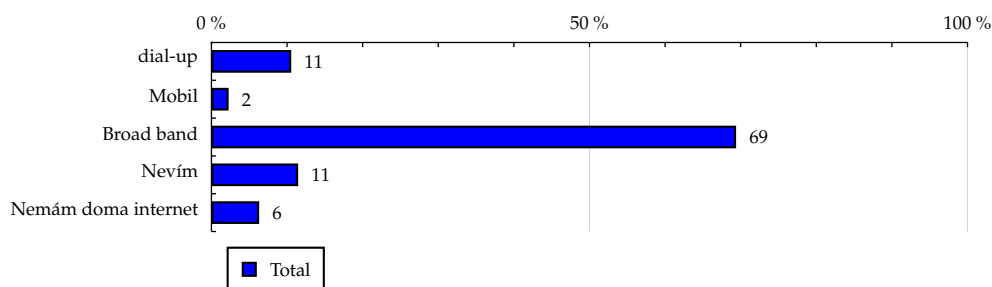
TOTAL

Tabulka 15: Způsob připojení doma

	TOTAL				
	RU (%)	RU (počet)	PV (%)	PV (počet)	TRP (%)
dial-up	10.55	616 966	11.21	772 901 131	122 393.10
Mobil	2.27	133 027	1.90	131 089 181	96 276.36
Broad band	69.39	4 058 114	71.70	4 941 474 390	118 967.07
Nevím	11.47	671 061	9.52	655 811 823	95 479.78
Nemám doma internet	6.31	369 293	5.67	390 828 898	103 397.26

Zdroj: NetMonitor – SPIR – Mediaresearch & Gemius, Srpen 2011

Graf 15: Způsob připojení doma dle RU(%)



Zdroj: NetMonitor – SPIR – Mediaresearch & Gemius, Srpen 2011

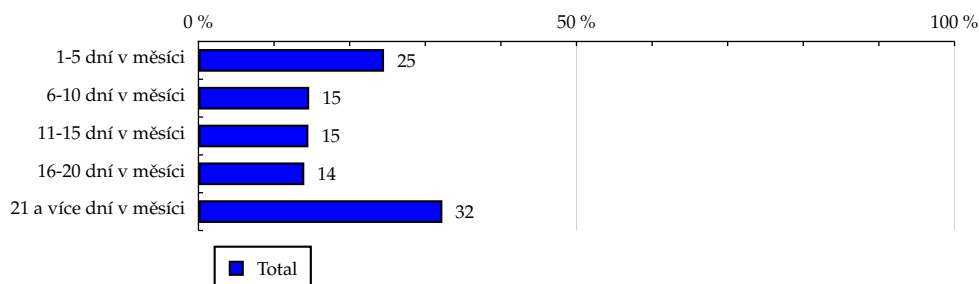
TOTAL

Tabulka 16: Měřená četnost užívání internetu (NetMonitor)

	TOTAL				
	RU (%)	RU (počet)	PV (%)	PV (počet)	TRP (%)
1-5 dní v měsíci	24.55	1 435 893	1.50	103 330 015	7 030.70
6-10 dní v měsíci	14.65	856 602	3.81	262 789 272	29 972.50
11-15 dní v měsíci	14.54	850 600	7.97	549 304 195	63 093.08
16-20 dní v měsíci	14.00	818 679	14.32	986 789 995	117 762.07
21 a více dní v měsíci	32.26	1 886 688	72.40	4 989 891 946	258 395.81

Zdroj: NetMonitor – SPIR – Mediaresearch & Gemius, Srpen 2011

Graf 16: Měřená četnost užívání internetu (NetMonitor) dle RU(%)



Zdroj: NetMonitor – SPIR – Mediaresearch & Gemius, Srpen 2011

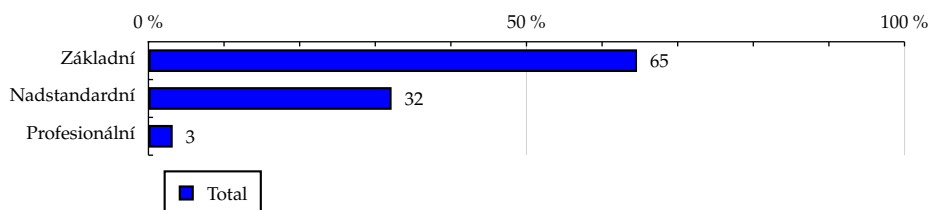
TOTAL

Tabulka 17: IT znalosti

	TOTAL				
	RU (%)	RU (počet)	PV (%)	PV (počet)	TRP (%)
Základní	64.62	3 779 559	67.18	4 630 377 641	119 693.27
Nadstandardní	32.16	1 880 889	29.95	2 064 353 133	107 229.74
Profesionální	3.21	188 015	2.86	197 374 650	102 563.59

Zdroj: NetMonitor – SPIR – Mediaresearch & Gemius, Srpen 2011

Graf 17: IT znalosti dle RU(%)



Zdroj: NetMonitor – SPIR – Mediaresearch & Gemius, Srpen 2011

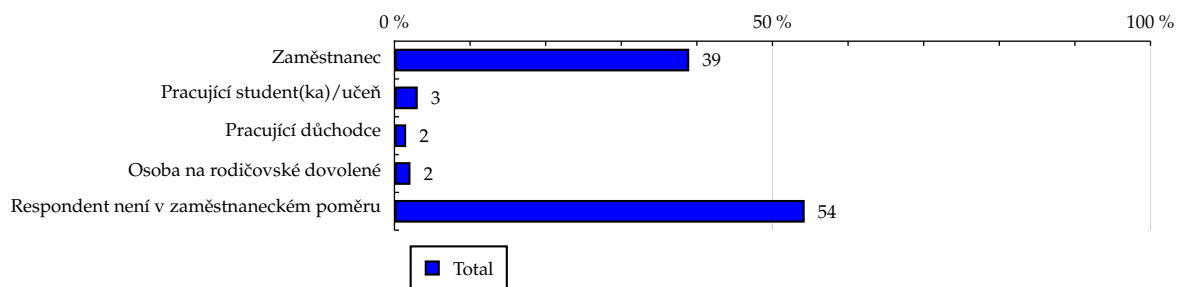
TOTAL

Tabulka 18: Ekonomicky aktivní jako

	TOTAL				
	RU (%)	RU (počet)	PV (%)	PV (počet)	TRP (%)
Zaměstnanec	38.99	2 280 229	37.70	2 598 110 542	111 320.08
Pracující student(ka)/učeň	3.08	180 413	3.01	207 168 983	112 188.77
Pracující důchodce	1.55	90 470	1.56	107 570 784	116 166.43
Osoba na rodičovské dovolené	2.12	123 720	2.53	174 492 923	137 794.66
Respondent není v zaměstnaneckém poměru	54.26	3 173 629	55.20	3 804 762 191	117 129.37

Zdroj: NetMonitor – SPIR – Mediaresearch & Gemius, Srpen 2011

Graf 18: Ekonomicky aktivní jako dle RU(%)

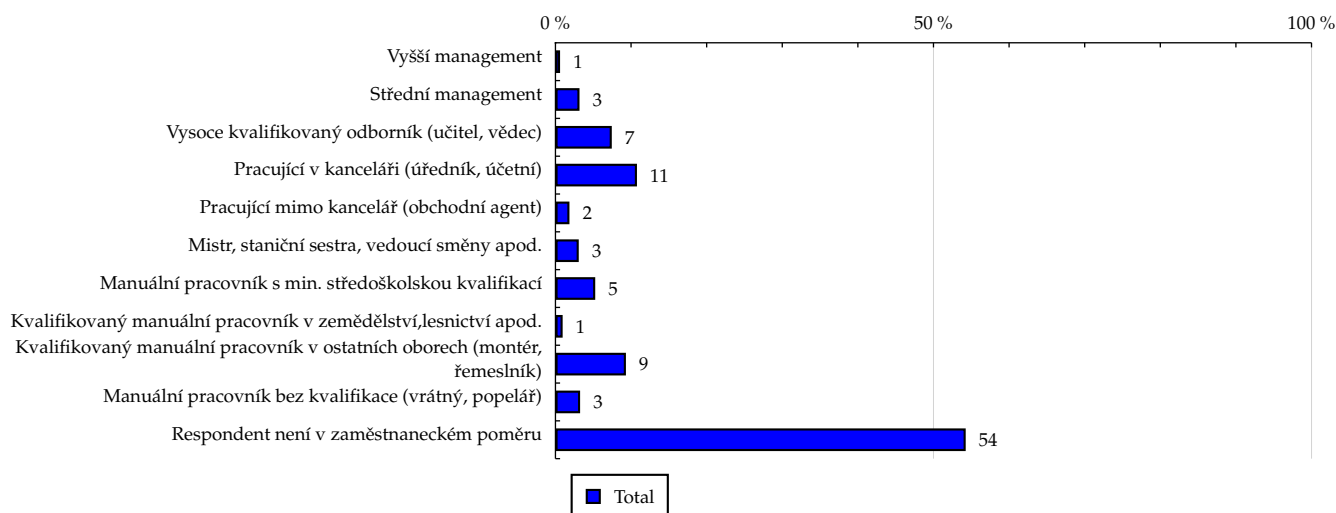


Zdroj: NetMonitor – SPIR – Mediaresearch & Gemius, Srpen 2011

Tabulka 19: Charakteristika zaměstnání

	TOTAL				
	RU (%)	RU (počet)	PV (%)	PV (počet)	TRP (%)
Vyšší management	0.61	35 385	0.45	31 204 576	86 155.78
Střední management	3.18	186 157	2.85	196 754 594	103 261.58
Vysoce kvalifikovaný odborník (učitel, vědec)	7.45	435 874	5.75	396 372 731	88 845.72
Pracující v kanceláři (úředník, účetní)	10.78	630 193	10.86	748 746 252	116 079.48
Pracující mimo kancelář (obchodní agent)	1.85	108 106	1.64	112 912 337	102 043.32
Mistr, staniční sestra, vedoucí směny apod.	3.08	180 252	2.70	185 803 877	100 709.03
Manuální pracovník s min. středoškolskou kvalifikací	5.26	307 389	5.31	366 107 758	116 362.92
Kvalifikovaný manuální pracovník v zemědělství, lesnictví apod.	0.95	55 771	0.98	67 550 607	118 334.32
Kvalifikovaný manuální pracovník v ostatních oborech (montér, řemeslník)	9.32	545 209	10.72	738 495 621	132 336.34
Manuální pracovník bez kvalifikace (vrátný, popelář)	3.26	190 494	3.53	243 394 880	124 831.55
Respondent není v zaměstnaneckém poměru	54.26	3 173 629	55.20	3 804 762 191	117 129.37

Zdroj: NetMonitor – SPIR – Mediaresearch & Gemius, Srpen 2011

Graf 19: Charakteristika zaměstnání dle RU(%)


Zdroj: NetMonitor – SPIR – Mediaresearch & Gemius, Srpen 2011

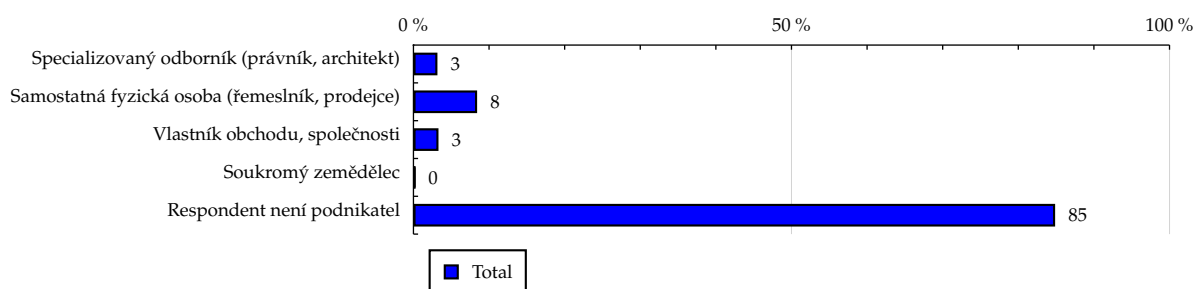
TOTAL

Tabulka 20: Podnikatelská činnost

	TOTAL				
	RU (%)	RU (počet)	PV (%)	PV (počet)	TRP (%)
Specializovaný odborník (právník, architekt)	3.17	185 334	2.60	179 301 525	94 519.61
Samostatná fyzická osoba (řemeslník, prodejce)	8.42	492 466	8.67	597 649 275	118 567.06
Vlastník obchodu, společnosti	3.31	193 453	2.92	201 538 749	101 783.45
Soukromý zemědělec	0.24	13 795	0.22	15 140 198	107 226.91
Respondent není podnikatel	84.87	4 963 414	85.58	5 898 475 675	116 105.76

Zdroj: NetMonitor – SPIR – Mediaresearch & Gemius, Srpen 2011

Graf 20: Podnikatelská činnost dle RU(%)



Zdroj: NetMonitor – SPIR – Mediaresearch & Gemius, Srpen 2011

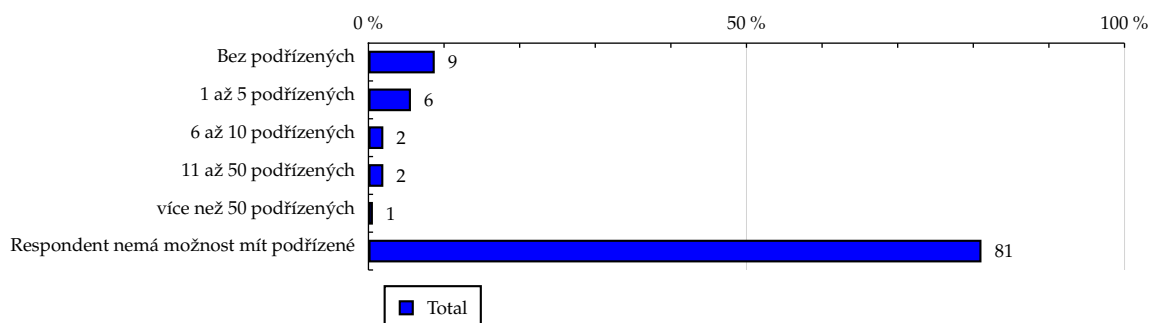
TOTAL

Tabulka 21: Počet podřízených

	TOTAL				
	RU (%)	RU (počet)	PV (%)	PV (počet)	TRP (%)
Bez podřízených	8.77	512 847	9.27	638 904 326	121 714.32
1 až 5 podřízených	5.62	328 804	4.95	341 195 111	101 381.66
6 až 10 podřízených	1.97	115 474	1.69	116 237 928	98 345.63
11 až 50 podřízených	1.97	115 165	1.38	95 223 229	80 782.18
více než 50 podřízených	0.59	34 300	0.44	30 028 323	85 532.48
Respondent nemá možnost mít podřízené	81.08	4 741 871	82.28	5 670 516 505	116 833.50

Zdroj: NetMonitor – SPIR – Mediaresearch & Gemius, Srpen 2011

Graf 21: Počet podřízených dle RU(%)



Zdroj: NetMonitor – SPIR – Mediaresearch & Gemius, Srpen 2011

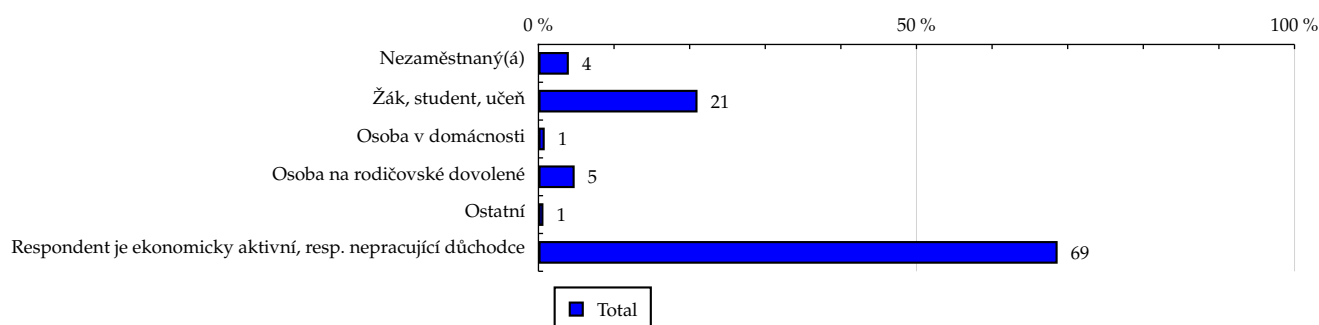
TOTAL

Tabulka 22: Ekonomicky neaktivní jako

	TOTAL				
	RU (%)	RU (počet)	PV (%)	PV (počet)	TRP (%)
Nezaměstnaný(á)	4.02	235 012	4.71	324 660 133	134 968.53
Žák, student, učeň	21.04	1 230 234	18.74	1 291 772 294	102 587.07
Osoba v domácnosti	0.83	48 716	1.28	87 920 243	176 322.98
Osoba na rodičovské dovolené	4.79	279 915	5.62	387 077 198	135 103.11
Ostatní	0.66	38 709	0.72	49 299 487	124 429.47
Respondent je ekonomicky aktivní, resp. nepracující důchodce	68.67	4 015 876	68.94	4 751 376 067	115 593.55

Zdroj: NetMonitor – SPIR – Mediaresearch & Gemius, Srpen 2011

Graf 22: Ekonomicky neaktivní jako dle RU(%)

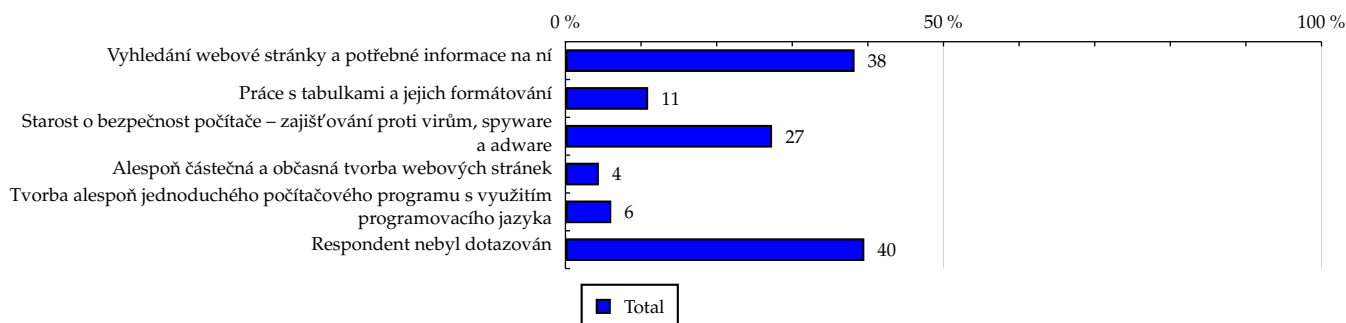


Zdroj: NetMonitor – SPIR – Mediaresearch & Gemius, Srpen 2011

Tabulka 23: Činnost respondenta na počítači

	TOTAL				
	RU (%)	RU (počet)	PV (%)	PV (počet)	TRP (%)
Vyhledání webové stránky a potřebné informace na ní	38.24	2 236 280	32.15	2 215 525 360	96 793.22
Práce s tabulkami a jejich formátování	10.94	639 952	8.51	586 372 411	89 520.10
Starost o bezpečnost počítače – zajišťování proti virům, spyware a adware	27.33	1 598 384	28.45	1 960 879 940	119 857.20
Alespoň částečná a občasná tvorba webových stránek	4.42	258 316	3.12	215 253 039	81 412.67
Tvorba alespoň jednoduchého počítačového programu s využitím programovacího jazyka	6.06	354 604	5.38	370 909 548	102 192.28
Respondent nebyl dotazován	39.53	2 311 936	43.36	2 988 267 250	126 281.00

Zdroj: NetMonitor – SPIR – Mediaresearch & Gemius, Srpen 2011

Graf 23: Činnost respondenta na počítači dle RU(%)


Zdroj: NetMonitor – SPIR – Mediaresearch & Gemius, Srpen 2011

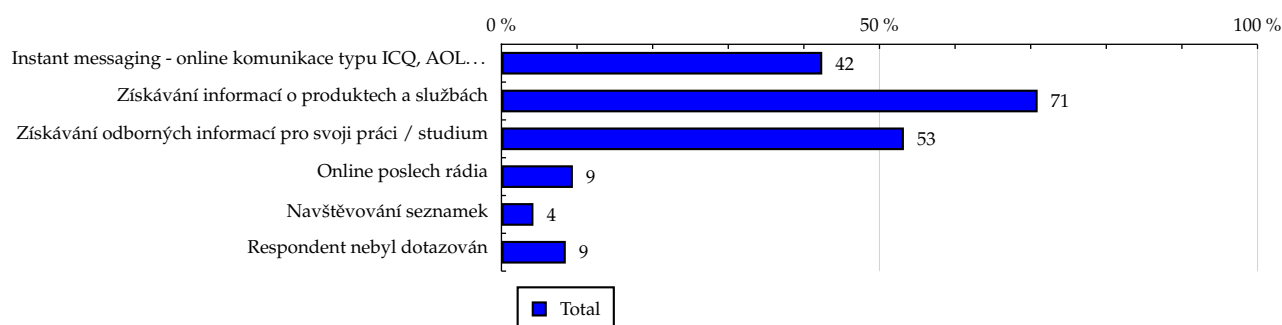
TOTAL

Tabulka 24: Pravidelné aktivity na internetu

	TOTAL				
	RU (%)	RU (počet)	PV (%)	PV (počet)	TRP (%)
Instant messaging - online komunikace typu ICQ, AOL...	42.43	2 481 689	42.05	2 897 856 503	114 083.80
Získávání informací o produktech a službách	70.92	4 147 720	72.48	4 995 727 463	117 674.88
Získávání odborných informací pro svoji práci / studium	53.23	3 113 133	52.35	3 608 163 251	113 235.59
Online poslech rádia	9.45	552 582	7.71	531 717 216	94 010.92
Navštěvování seznamek	4.23	247 607	3.93	270 796 952	106 849.96
Respondent nebyl dotazován	8.51	497 449	9.30	641 280 422	125 948.72

Zdroj: NetMonitor – SPIR – Mediaresearch & Gemius, Srpen 2011

Graf 24: Pravidelné aktivity na internetu dle RU(%)



Zdroj: NetMonitor – SPIR – Mediaresearch & Gemius, Srpen 2011

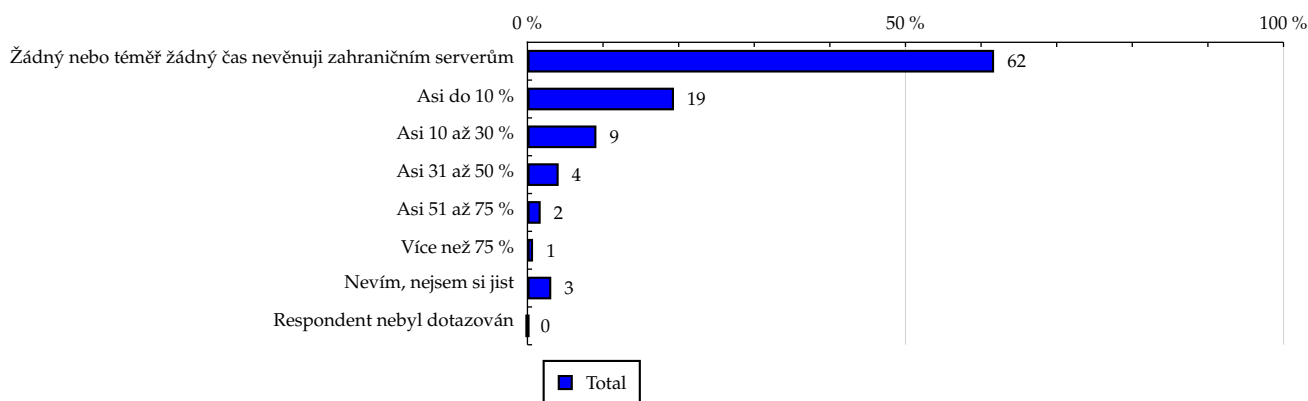
TOTAL

Tabulka 25: Čas trávený na zahraničních serverech v cizích jazycích vyjma slovenštiny

	TOTAL				
	RU (%)	RU (počet)	PV (%)	PV (počet)	TRP (%)
Žádný nebo téměř žádný čas nevěnuji zahraničním serverům	61.72	3 609 614	62.17	4 285 163 837	115 984.83
Asi do 10 %	19.38	1 133 714	19.71	1 358 598 428	117 079.76
Asi 10 až 30 %	9.12	533 335	9.04	623 153 305	114 153.51
Asi 31 až 50 %	4.13	241 823	3.80	261 686 464	105 725.07
Asi 51 až 75 %	1.75	102 549	1.53	105 254 377	100 277.32
Více než 75 %	0.74	43 030	0.54	37 352 541	84 807.62
Nevím, nejsem si jist	3.15	184 397	3.21	220 896 471	117 038.65
Respondent nebyl dotazován	0.00	0	0.00	0	-

Zdroj: NetMonitor – SPIR – Mediaresearch & Gemius, Srpen 2011

Graf 25: Čas trávený na zahraničních serverech v cizích jazycích vyjma slovenštiny dle RU(%)



Zdroj: NetMonitor – SPIR – Mediaresearch & Gemius, Srpen 2011

LEGENDA

Níže uváděný pojem "cílová skupina" (daná cílová skupina, vybraná cílová skupina, vybraná CS) je zde používán ve smyslu cílová skupina uvedená v řádku tabulky (resp. sloupci grafu) daného socio-demografického ukazatele, tj. např. cílová skupina "ženy", "Liberecký kraj", "Důchodce" apod. Cílová skupina Všichni je definována jako Osoby ve věku 10+ let, které alespoň jednou v posledním měsíci navštívily internet.

MÉDIUM:

RU(počet) – počet návštěvníků (reálných uživatelů) vybraného média z příslušné cílové skupiny

RU(%) – složení návštěvníků

Informace o profilu návštěvníků vybraného média – v podobě procentuálního rozložení uživatelů internetu (dle Reache) mezi jednotlivé cílové skupiny.

$RU(\%) = RU(\text{počet})(\text{médium})(\text{vybraná CS}) / RU(\text{počet})(\text{médium})(\text{CS všichni}) * 100$

Reach(%) – poměr počtu návštěvníků média z příslušné cílové skupiny ku velikosti této cílové skupiny

$Reach(\%)(\text{CS}) = RU(\text{počet})(\text{médium})(\text{CS}) / \text{velikost CS}(\text{počet}) * 100$

PV(počet) – počet zobrazení (page views) generovaných na médiu uživateli z příslušné cílové skupiny

PV(%) – složení zobrazení (page views)

Informace o profilu návštěvníků vybraného média – v podobě procentuálního rozložení uživatelů internetu (dle zobrazení (page views)) mezi jednotlivé cílové skupiny.

$PV(\%) = PV(\text{počet})(\text{médium})(\text{vybraná CS}) / PV(\text{počet})(\text{médium})(\text{CS všichni}) * 100$

TRP(%) – Target Rating Points

Hrubý zásah dané cílové skupiny na vybraném médiu.

$TRP(\%) = PV(\text{počet})(\text{médium}) / \text{velikost CS}(\text{počet}) * 100$

(obdobně je definován ukazatel GRP(%) Gross Rating Points, pouze jako cílová skupina je brána celá populace, cílová skupina "Všichni")

Afinita(%) – afinita reache

Koeficient vyjadřující vztah návštěvnosti vybraného média k návštěvnosti všech měřených médií.

$Afinita(\%) = Reach(\%)(\text{médium})(\text{vybraná CS}) / Reach(\%)(\text{médium})(\text{CS všichni})$

TOTAL:

Total RU(počet) – počet návštěvníků (reálných uživatelů) všech měřených médií z příslušné cílové skupiny

Total RU(%) – složení návštěvníků, tj. informace o profilu Reache celkem pro všechna měřená média

Informace o profilu návštěvníků všech měřených médií – v podobě procentuálního rozložení uživatelů internetu (dle Reache) mezi jednotlivé cílové skupiny.

$RU(\%) = RU(\text{počet})(\text{všechna média})(\text{vybraná CS}) / RU(\text{počet})(\text{všechna média})(\text{CS všichni}) * 100$

Total PV(počet) – počet zobrazení (page views) generovaných na všech měřených médiích uživateli z příslušné cílové skupiny

Total PV(%) – složení zobrazení, tj. informace o profilu zobrazení (page views) celkem pro všechna měřená média

Informace o profilu návštěvníků všech měřených médií – v podobě procentuálního rozložení uživatelů internetu (dle zobrazení (page views)) mezi jednotlivé cílové skupiny.

$PV(\%) = PV(\text{počet})(\text{všechna média})(\text{vybraná CS}) / PV(\text{počet})(\text{všechna média})(\text{CS všichni}) * 100$

Otázka IT znalosti

Základní – osoby, které deklarují základní znalosti práce s počítačem a internetem. (např. psaní základních textů, ukládání souborů, elektronická pošta, prohlížení www stránek apod.)

Nadstandardní – osoby, které deklarují užívání počítače a internetu na nadstandardní úrovni. (např. využívání matematických funkcí v tabulkovém procesoru, tvorba grafických prezentací, práce s vyhledávači, databáze na uživatelské úrovni apod.)

Profesionální – osoby, které se profesionálně věnují IT, technologiím apod. (např. programátorská nebo administrátorská činnost)

ABCDE klasifikace

ABCDE klasifikace umožňuje posuzování sociálního a ekonomického postavení jednotlivců ve společnosti. Obvykle je počítána pro přednostu domácnosti (hlavu domácnosti), vzhledem ke specifiku internetového dotazování byla přijata metoda přímého výpočtu přímo pro jednotlivé respondenty. Na aktualizaci ABCDE klasifikace pracovala v posledním roce metodická komise se zástupci výzkumných agentur, reklamních agentur a odborné veřejnosti. Výsledkem je navržení škály A,B,C1,C2,D,E1,E2,E3. Tato škála odpovídá mezinárodnímu standardu potvrzeného sdružením ESOMAR a i algoritmus zařazení jednotlivce odpovídá mezinárodním zvyklostem. ABCDE klasifikace rozčleňuje jednotlivce domácnosti do sociálních kategorií na základě ekonomického postavení (ekonomicky aktivní x neaktivní jednotlivce). Pro ekonomicky aktivní potom rozlišuje podnikatele a zaměstnance. Pozice v zaměstnání potom slouží k další diferenciaci (včetně případného počtu podřízených osob pro vedoucí zaměstnance). Pro všechny vzniklé třídy má na závěrečné zařazení vliv vzdělání zkoumané osoby. Pro ekonomicky neaktivní osoby se na základě standardu ESOMAR nepostupuje dle jejich posledního zaměstnání, ale na základě stupně ekonomické síly měřené prostřednictvím vybavenosti domácnosti, vliv vzdělání se projevuje i zde. Vzhledem k tomu, že mezinárodní postup odpovídá evropským stupňům, vychází při jeho použití horší sociální struktura obyvatel ČR než bylo zvykem pro stávající klasifikaci ABCD, nicméně tato struktura umožňuje provádět srovnání v rámci Evropy. Přesto se komise rozhodla, že pro použití v rámci ČR bude použita upravená škála, která zohlední specifika ČR. Tato upravená škála vzniká z evropského standardu posunutím o jednu nebo dvě třídy výše či níže na základě indexu životního minima domácnosti, ve které zkoumaná osoba žije.

A – Skupina s nejvyšším sociálním statusem ve společnosti daným vysoce prestižním zaměstnáním a zároveň nejvyššími příjmy.

B – Skupina s nadprůměrnými příjmy, obvykle vyšší management a skupina vyšších profesionálů s minimálně středoškolským vzděláním.

C1, C2 – Skupina s průměrným životním standardem a průměrnými příjmy. Jde o skupinu např. malých podnikatelů a živnostníků, techniků, úředníků a nižších odborníků.

D – Skupina s průměrným až mírně podprůměrným životním standardem. Patří sem např. skupina kvalifikovaných manuálních pracovníků.

E1, E2, E3 – Skupina charakterizována podprůměrným životním standardem, kde se nacházejí především neaktivní jednotlivci, tzn. nezaměstnaní, důchodci nebo nekvalifikovaní dělníci apod.

Otázky k ekonomické aktivitě a k zaměstnání:

Tyto otázky (ot.18, 19, 20, 21 a 22) jsou (mimo jiných) použity především ke stanovení ABCDE klasifikace. Na základě odpovědi respondenta na otázku 8 (Ekonomická aktivita) je dále dotazován skupinou specifických otázek. Otázka 8 je tedy použita jako filtr pro kladení dalších otázek. Tedy výše uvedených pět otázek není položeno každému respondentovi. Proto pro možnost tvorby cílových skupin v rámci celé populace je doplněna segmentace jednotlivých odpovědí na tuto otázku o skupinu respondentů, kterým tato příslušná otázka nebyla položena. Tedy například u otázky č. 20 "Podnikatelská činnost" je tato skupina označena "Respondent není podnikatel".