

## SPIR NetMonitor

### Výzkum sociodemografie návštěvníků internetu v České Republice

Název média:

**TOTAL**

Měsíc:

**Červenec 2011**

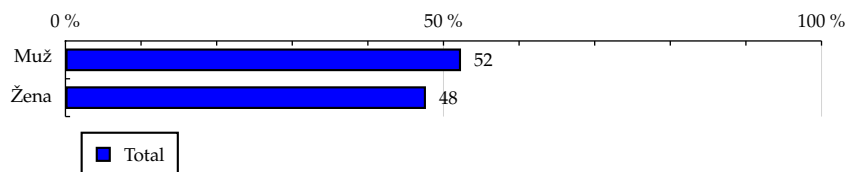
Základní informace	
Velikost internetové populace ČR	5 815 402
Počet respondentů	
Total (za všechna měřená média)	N = 27 000
RU(počet)	5 681 647
Reach(%)	97.70
PV(počet) (od návštěvníků z ČR)	6 513 096 661
PV(počet) (od všech návštěvníků)	7 076 064 336
GRP (%)	111 997.36

**Zdroj: NetMonitor – SPIR – Mediaresearch & Gemius  
Červenec 2011**

**TOTAL**
**Tabulka 1: Pohlaví**

	TOTAL				
	RU (%)	RU (počet)	PV (%)	PV (počet)	TRP (%)
Muž	52.32	2 972 353	52.96	3 449 475 423	113 382.76
Žena	47.68	2 709 293	47.04	3 063 621 238	110 477.44

Zdroj: NetMonitor – SPIR – Mediaresearch & Gemius, Červenec 2011

**Graf 1: Pohlaví dle RU(%)**


Zdroj: NetMonitor – SPIR – Mediaresearch & Gemius, Červenec 2011

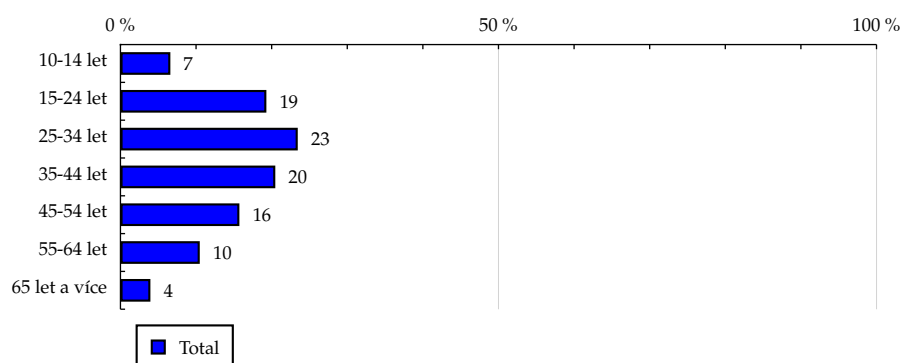
# TOTAL

Tabulka 2: Věk

	TOTAL				
	RU (%)	RU (počet)	PV (%)	PV (počet)	TRP (%)
10-14 let	6.60	374 810	4.36	284 022 304	74 034.77
15-24 let	19.30	1 096 607	19.16	1 247 874 329	111 176.84
25-34 let	23.45	1 332 167	26.20	1 706 616 468	125 161.70
35-44 let	20.48	1 163 764	19.61	1 277 000 733	107 206.40
45-54 let	15.73	893 601	15.84	1 031 579 835	112 785.61
55-64 let	10.49	595 826	10.77	701 479 844	115 024.46
65 let a více	3.96	224 870	4.06	264 523 148	114 927.79

Zdroj: NetMonitor – SPIR – Mediaresearch & Gemius, Červenec 2011

Graf 2: Věk dle RU(%)



Zdroj: NetMonitor – SPIR – Mediaresearch & Gemius, Červenec 2011

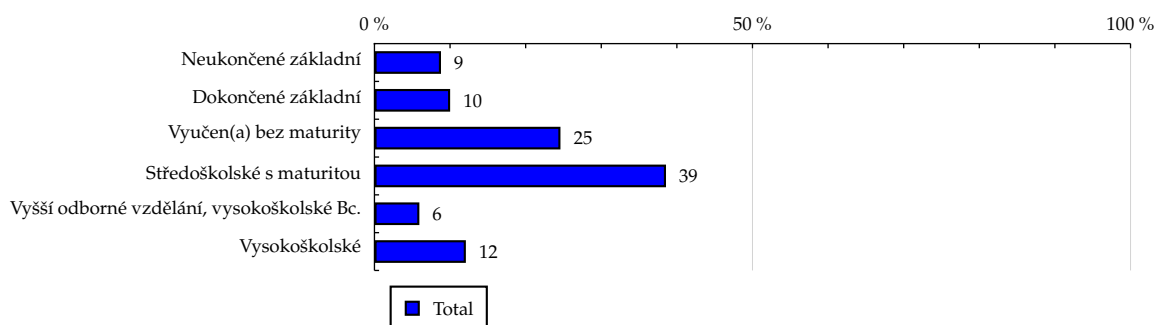
# TOTAL

**Tabulka 3: Nejvyšší dokončené vzdělání**

	TOTAL				
	RU (%)	RU (počet)	PV (%)	PV (počet)	TRP (%)
Neukončené základní	8.80	500 203	5.95	387 375 666	75 662.46
Dokončené základní	10.01	568 552	11.86	772 189 918	132 692.91
Vyučen(a) bez maturity	24.60	1 397 447	28.78	1 874 303 218	131 038.44
Středoškolské s maturitou	38.56	2 190 889	37.56	2 446 575 414	109 101.96
Vyšší odborné vzdělání, vysokoškolské Bc.	5.94	337 366	6.36	414 247 271	119 964.22
Vysokoškolské	12.09	687 186	9.49	618 405 174	87 921.11

Zdroj: NetMonitor – SPIR – Mediaresearch & Gemius, Červenec 2011

**Graf 3: Nejvyšší dokončené vzdělání dle RU(%)**



Zdroj: NetMonitor – SPIR – Mediaresearch & Gemius, Červenec 2011

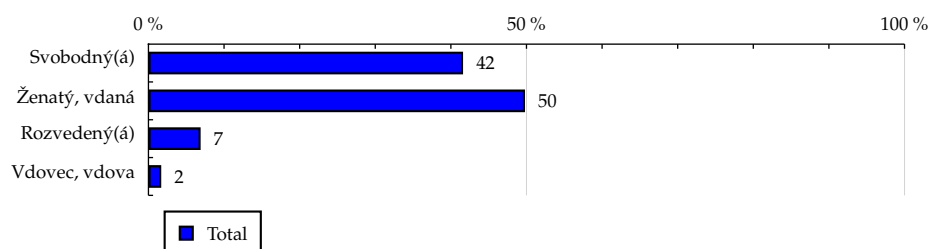
TOTAL

Tabulka 4: Rodinný stav

	TOTAL				
	RU (%)	RU (počet)	PV (%)	PV (počet)	TRP (%)
Svobodný(á)	41.61	2 364 363	41.35	2 693 335 550	111 293.76
Ženatý, vdaná	49.80	2 829 176	48.59	3 164 687 015	109 286.17
Rozvedený(á)	6.90	392 202	8.32	541 704 695	134 941.98
Vdovec, vdova	1.69	95 905	1.74	113 369 401	115 491.05

Zdroj: NetMonitor – SPIR – Mediaresearch & Gemius, Červenec 2011

Graf 4: Rodinný stav dle RU(%)



Zdroj: NetMonitor – SPIR – Mediaresearch & Gemius, Červenec 2011

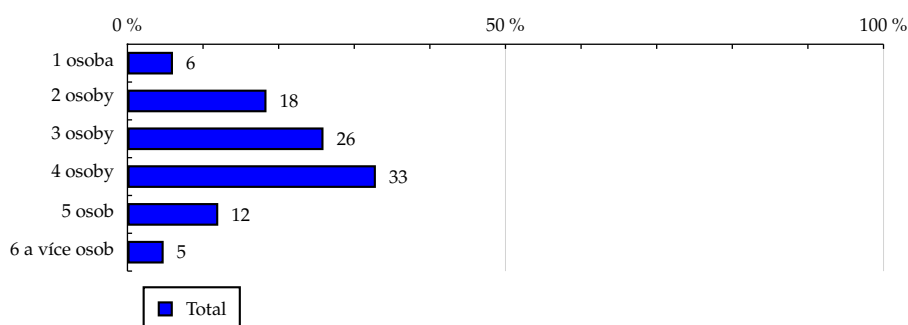
# TOTAL

**Tabulka 5: Počet osob v domácnosti**

	TOTAL				
	RU (%)	RU (počet)	PV (%)	PV (počet)	TRP (%)
1 osoba	6.02	341 978	6.63	431 882 520	123 384.81
2 osoby	18.39	1 045 061	19.84	1 292 447 619	120 827.46
3 osoby	25.93	1 473 269	26.01	1 694 172 426	112 349.20
4 osoby	32.86	1 867 083	30.95	2 015 994 810	105 492.17
5 osob	12.01	682 242	11.91	775 547 874	111 061.71
6 a více osob	4.79	272 012	4.65	303 051 412	108 848.44

Zdroj: NetMonitor – SPIR – Mediaresearch & Gemius, Červenec 2011

**Graf 5: Počet osob v domácnosti dle RU(%)**



Zdroj: NetMonitor – SPIR – Mediaresearch & Gemius, Červenec 2011

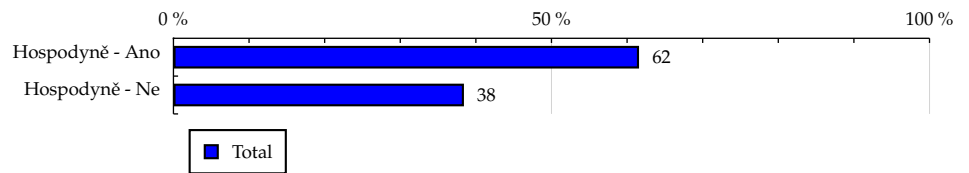
# TOTAL

**Tabulka 6: Hospodyně**

	TOTAL				
	RU (%)	RU (počet)	PV (%)	PV (počet)	TRP (%)
Hospodyně - Ano	61.58	3 498 929	64.69	4 213 094 244	117 641.49
Hospodyně - Ne	38.42	2 182 717	35.31	2 300 002 417	102 949.74

Zdroj: NetMonitor – SPIR – Mediaresearch & Gemius, Červenec 2011

**Graf 6: Hospodyně dle RU(%)**



Zdroj: NetMonitor – SPIR – Mediaresearch & Gemius, Červenec 2011

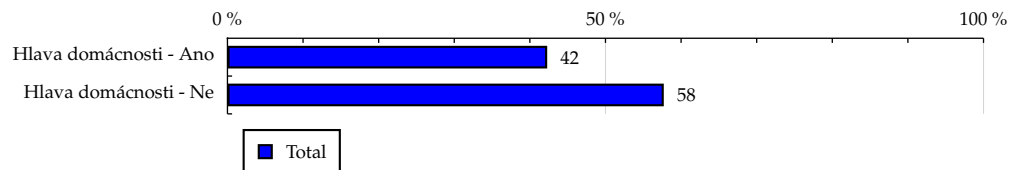
# TOTAL

**Tabulka 7: Hlava domácnosti**

	TOTAL				
	RU (%)	RU (počet)	PV (%)	PV (počet)	TRP (%)
Hlava domácnosti - Ano	42.29	2 402 574	42.56	2 771 966 212	112 721.19
Hlava domácnosti - Ne	57.71	3 279 072	57.44	3 741 130 449	111 467.01

Zdroj: NetMonitor – SPIR – Mediaresearch & Gemius, Červenec 2011

**Graf 7: Hlava domácnosti dle RU(%)**



Zdroj: NetMonitor – SPIR – Mediaresearch & Gemius, Červenec 2011



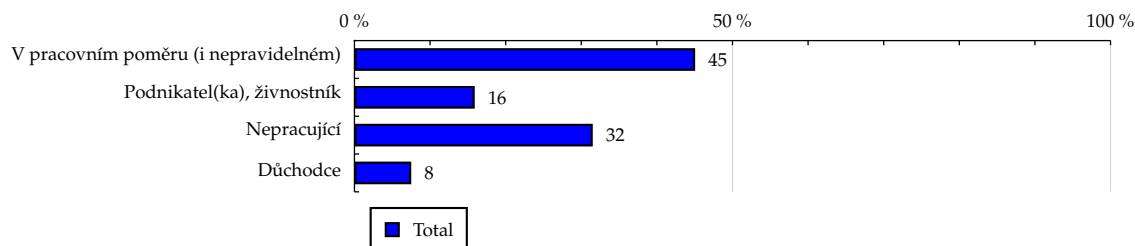
# TOTAL

**Tabulka 8: Ekonomická aktivita**

	TOTAL				
	RU (%)	RU (počet)	PV (%)	PV (počet)	TRP (%)
V pracovním poměru (i nepravidelném)	45.06	2 560 314	44.92	2 925 453 714	111 633.46
Podnikatel(ka), živnostník	15.91	903 801	15.12	985 037 377	106 481.53
Nepracující	31.52	1 790 711	30.64	1 995 770 198	108 887.86
Důchodce	7.51	426 819	9.32	606 835 372	138 905.97

Zdroj: NetMonitor – SPIR – Mediaresearch & Gemius, Červenec 2011

**Graf 8: Ekonomická aktivita dle RU(%)**



Zdroj: NetMonitor – SPIR – Mediaresearch & Gemius, Červenec 2011

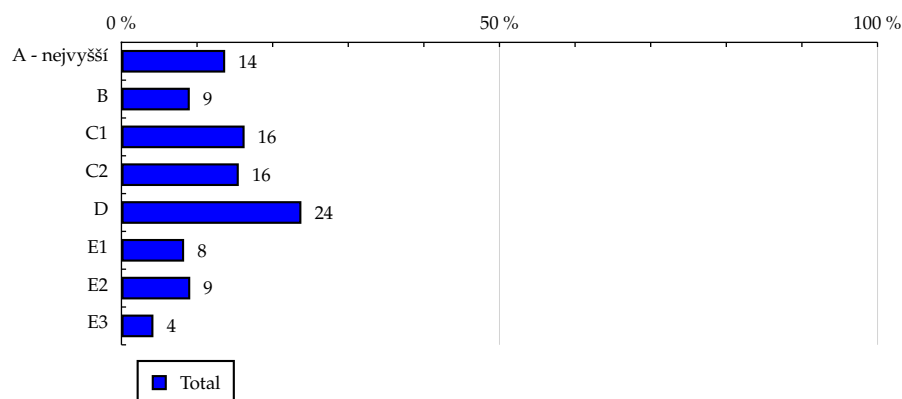
# TOTAL

Tabulka 9: ABCDE národní socioekonomická klasifikace

	TOTAL				
	RU (%)	RU (počet)	PV (%)	PV (počet)	TRP (%)
A - nejvyšší	13.72	779 552	11.88	773 467 318	96 937.35
B	9.04	513 799	9.46	616 291 000	117 188.95
C1	16.29	925 677	16.15	1 051 897 610	111 021.79
C2	15.52	881 616	16.08	1 047 544 537	116 087.93
D	23.80	1 352 258	23.80	1 550 040 332	111 989.66
E1	8.29	471 218	8.77	570 961 176	118 380.03
E2	9.10	516 982	10.15	661 400 696	124 992.38
E3	4.23	240 541	3.71	241 493 992	98 086.89

Zdroj: NetMonitor – SPIR – Mediaresearch & Gemius, Červenec 2011

Graf 9: ABCDE národní socioekonomická klasifikace dle RU(%)



Zdroj: NetMonitor – SPIR – Mediaresearch & Gemius, Červenec 2011

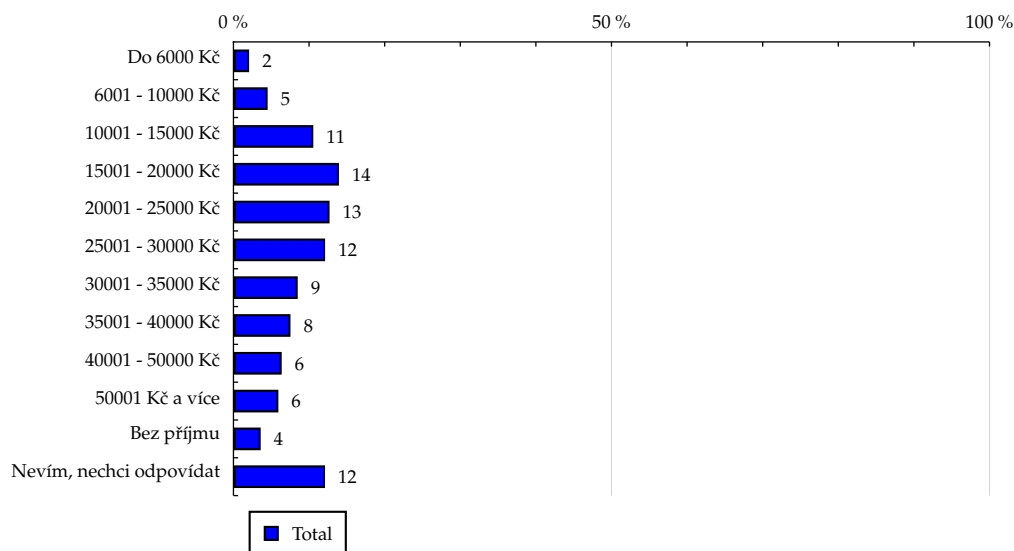
# TOTAL

Tabulka 10: Čistý příjem domácnosti

	TOTAL				
	RU (%)	RU (počet)	PV (%)	PV (počet)	TRP (%)
Do 6000 Kč	2.07	117 639	1.80	117 472 551	97 561.45
6001 - 10000 Kč	4.52	256 611	5.57	362 735 438	138 104.49
10001 - 15000 Kč	10.56	599 902	11.46	746 283 700	121 539.62
15001 - 20000 Kč	13.95	792 513	14.92	971 944 581	119 820.04
20001 - 25000 Kč	12.71	722 358	13.13	855 295 136	115 679.90
25001 - 30000 Kč	12.12	688 450	12.48	812 893 725	115 360.06
30001 - 35000 Kč	8.50	482 822	8.20	534 313 599	108 119.30
35001 - 40000 Kč	7.54	428 163	7.06	459 612 037	104 876.14
40001 - 50000 Kč	6.38	362 597	5.81	378 699 660	102 038.68
50001 Kč a více	5.94	337 656	5.24	341 131 365	98 705.49
Bez příjmu	3.60	204 785	3.63	236 469 696	112 816.05
Nevím, nechci odpovídat	12.11	688 146	10.69	696 245 173	98 849.78

Zdroj: NetMonitor – SPIR – Mediaresearch & Gemius, Červenec 2011

Graf 10: Čistý příjem domácnosti dle RU(%)



Zdroj: NetMonitor – SPIR – Mediaresearch & Gemius, Červenec 2011

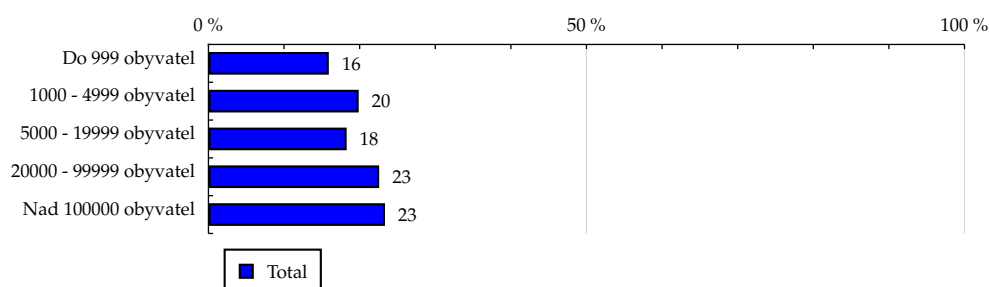
# TOTAL

**Tabulka 11: Velikost místa bydliště**

	TOTAL				
	RU (%)	RU (počet)	PV (%)	PV (počet)	TRP (%)
Do 999 obyvatel	15.92	904 506	15.28	995 476 567	107 526.04
1000 - 4999 obyvatel	19.87	1 128 817	21.60	1 406 772 692	121 757.16
5000 - 19999 obyvatel	18.28	1 038 537	18.06	1 176 361 856	110 665.80
20000 - 99999 obyvatel	22.58	1 282 961	23.14	1 507 037 007	114 763.81
Nad 100000 obyvatel	23.35	1 326 823	21.92	1 427 448 539	105 109.42

Zdroj: NetMonitor – SPIR – Mediaresearch & Gemius, Červenec 2011

**Graf 11: Velikost místa bydliště dle RU(%)**



Zdroj: NetMonitor – SPIR – Mediaresearch & Gemius, Červenec 2011

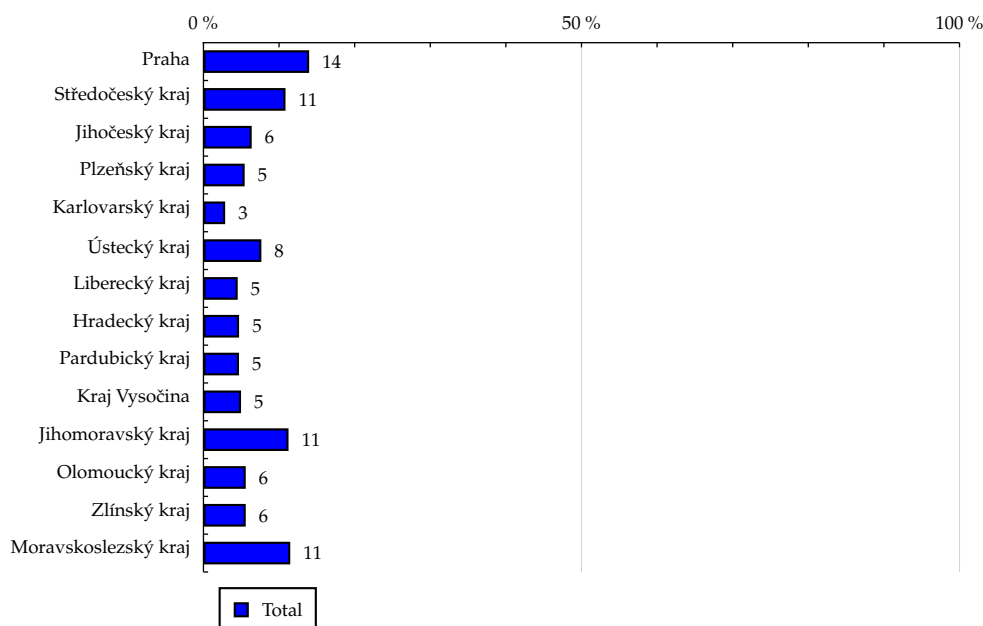
# TOTAL

Tabulka 12: Kraj

	TOTAL				
	RU (%)	RU (počet)	PV (%)	PV (počet)	TRP (%)
Praha	13.98	794 062	12.26	798 335 831	98 225.71
Středočeský kraj	10.85	616 398	10.62	691 957 869	109 676.34
Jihočeský kraj	6.38	362 257	5.89	383 559 831	103 445.04
Plzeňský kraj	5.45	309 645	5.33	347 141 257	109 530.88
Karlovarský kraj	2.87	163 286	2.94	191 553 638	114 613.49
Ústecký kraj	7.66	435 210	8.00	521 255 912	117 016.13
Liberecký kraj	4.53	257 147	4.56	297 068 560	112 867.71
Hradecký kraj	4.71	267 374	5.13	334 298 227	122 154.43
Pardubický kraj	4.70	266 975	4.65	302 775 273	110 800.86
Kraj Vysočina	4.97	282 373	4.81	313 048 787	108 313.66
Jihomoravský kraj	11.25	639 466	10.75	699 869 002	106 928.57
Olomoucký kraj	5.59	317 771	5.76	375 031 291	115 304.89
Zlínský kraj	5.59	317 373	5.86	381 515 716	117 445.65
Moravskoslezský kraj	11.48	652 305	13.44	875 685 467	131 156.95

Zdroj: NetMonitor – SPIR – Mediaresearch & Gemius, Červenec 2011

Graf 12: Kraj dle RU(%)

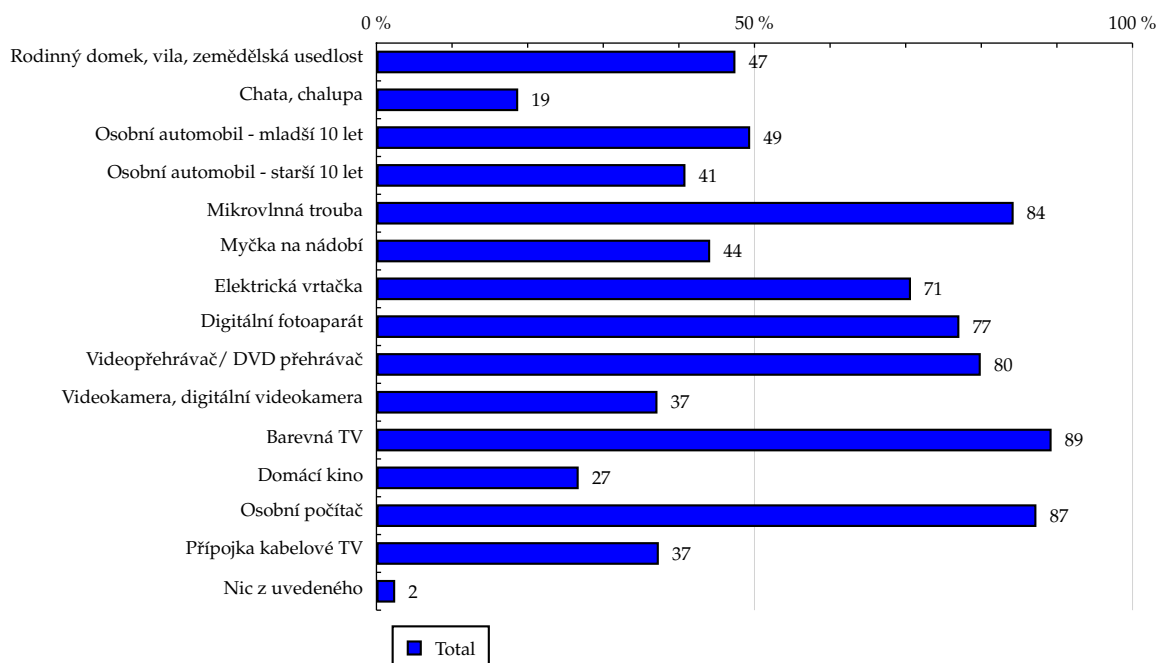


Zdroj: NetMonitor – SPIR – Mediaresearch & Gemius, Červenec 2011

**Tabulka 13: Vybavenost**

	TOTAL				
	RU (%)	RU (počet)	PV (%)	PV (počet)	TRP (%)
Rodinný domek, vila, zemědělská usedlost	47.48	2 697 774	45.99	2 995 454 506	108 480.48
Chata, chalupa	18.75	1 065 067	16.91	1 101 315 000	101 024.99
Osobní automobil - mladší 10 let	49.43	2 808 675	45.59	2 969 508 892	103 294.59
Osobní automobil - starší 10 let	40.87	2 322 044	42.56	2 772 088 921	116 635.60
Mikrovlnná trouba	84.28	4 788 578	84.53	5 505 517 882	112 327.50
Myčka na nádobí	44.14	2 508 036	40.24	2 620 896 736	102 096.42
Elektrická vrtačka	70.70	4 016 910	69.92	4 554 042 056	110 764.19
Digitální fotoaparát	77.10	4 380 744	76.66	4 992 647 305	111 346.73
Videopřehrávač/ DVD přehrávač	79.93	4 541 170	80.71	5 256 711 290	113 094.32
Videokamera, digitální videokamera	37.17	2 111 733	35.19	2 291 685 072	106 025.50
Barevná TV	89.30	5 073 959	90.42	5 889 414 676	113 401.72
Domácí kino	26.75	1 519 616	27.27	1 775 903 027	114 177.31
Osobní počítač	87.29	4 959 737	88.45	5 760 567 133	113 475.24
Přípojka kabelové TV	37.35	2 121 888	37.34	2 432 252 713	111 990.34
Nic z uvedeného	2.48	140 636	2.18	141 888 916	98 569.84

Zdroj: NetMonitor – SPIR – Mediaresearch & Gemius, Červenec 2011

**Graf 13: Vybavenost dle RU(%)**


Zdroj: NetMonitor – SPIR – Mediaresearch & Gemius, Červenec 2011

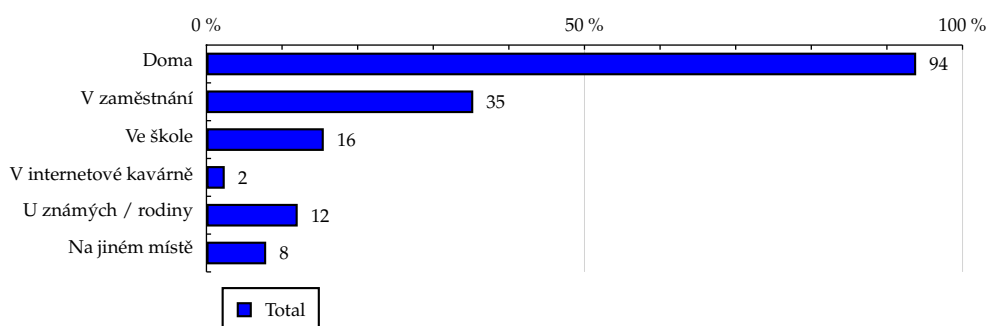
# TOTAL

**Tabulka 14: Všechna místa používání internetu**

	TOTAL				
	RU (%)	RU (počet)	PV (%)	PV (počet)	TRP (%)
Doma	93.87	5 333 479	95.33	6 208 662 242	113 731.81
V zaměstnání	35.29	2 005 260	30.93	2 014 220 765	98 136.52
Ve škole	15.52	881 951	14.39	937 345 005	103 836.28
V internetové kavárně	2.42	137 388	2.02	131 460 992	93 485.11
U známých / rodiny	12.07	686 015	11.19	728 749 038	103 785.96
Na jiném místě	7.90	448 800	6.89	448 991 872	97 741.59

Zdroj: NetMonitor – SPIR – Mediaresearch & Gemius, Červenec 2011

**Graf 14: Všechna místa používání internetu dle RU(%)**



Zdroj: NetMonitor – SPIR – Mediaresearch & Gemius, Červenec 2011

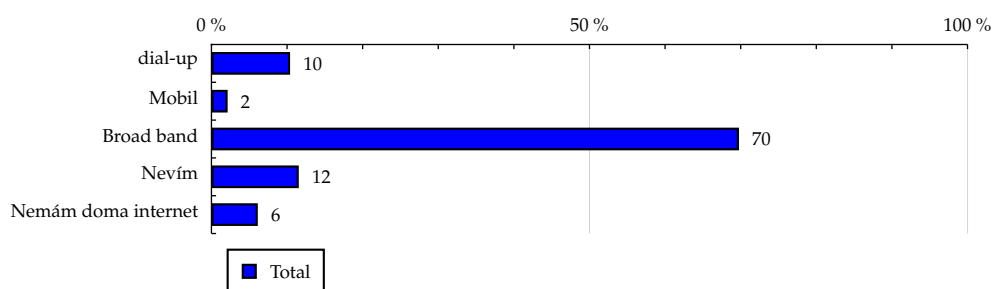
# TOTAL

**Tabulka 15: Způsob připojení doma**

	TOTAL				
	RU (%)	RU (počet)	PV (%)	PV (počet)	TRP (%)
dial-up	10.40	591 065	10.66	694 060 331	114 724.43
Mobil	2.14	121 825	1.74	113 082 893	90 688.40
Broad band	69.77	3 964 131	72.84	4 744 035 448	116 921.51
Nevím	11.55	656 456	10.09	657 483 570	97 852.89
Nemám doma internet	6.13	348 167	4.67	304 434 419	85 427.88

Zdroj: NetMonitor – SPIR – Mediaresearch & Gemius, Červenec 2011

**Graf 15: Způsob připojení doma dle RU(%)**



Zdroj: NetMonitor – SPIR – Mediaresearch & Gemius, Červenec 2011



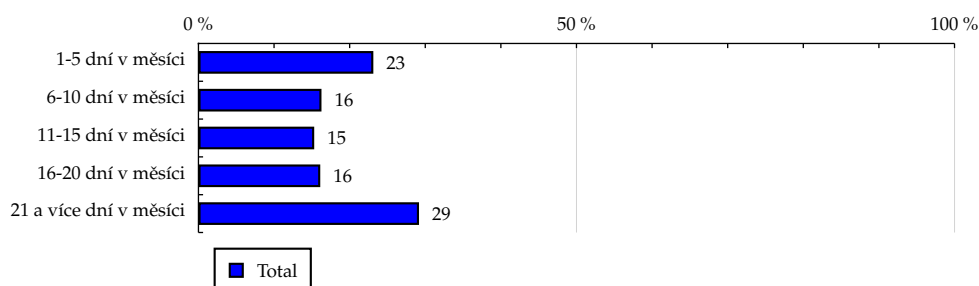
## TOTAL

**Tabulka 16: Měřená četnost užívání internetu (NetMonitor)**

	TOTAL				
	RU (%)	RU (počet)	PV (%)	PV (počet)	TRP (%)
1-5 dní v měsíci	23.13	1 313 982	1.48	96 677 007	7 188.33
6-10 dní v měsíci	16.27	924 578	4.45	289 977 564	30 641.85
11-15 dní v měsíci	15.31	870 051	9.17	597 176 576	67 058.25
16-20 dní v měsíci	16.11	915 462	18.17	1 183 751 974	126 332.42
21 a více dní v měsíci	29.17	1 657 571	66.72	4 345 513 539	256 131.64

Zdroj: NetMonitor – SPIR – Mediaresearch & Gemius, Červenec 2011

**Graf 16: Měřená četnost užívání internetu (NetMonitor) dle RU(%)**



Zdroj: NetMonitor – SPIR – Mediaresearch & Gemius, Červenec 2011

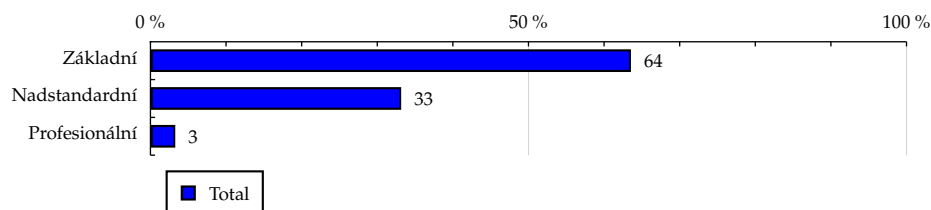
# TOTAL

Tabulka 17: IT znalosti

	TOTAL				
	RU (%)	RU (počet)	PV (%)	PV (počet)	TRP (%)
Základní	63.55	3 610 758	66.25	4 315 037 612	116 756.38
Nadstandardní	33.16	1 884 298	30.92	2 013 710 186	104 409.90
Profesionální	3.28	186 589	2.83	184 348 863	96 526.92

Zdroj: NetMonitor – SPIR – Mediaresearch & Gemius, Červenec 2011

Graf 17: IT znalosti dle RU(%)

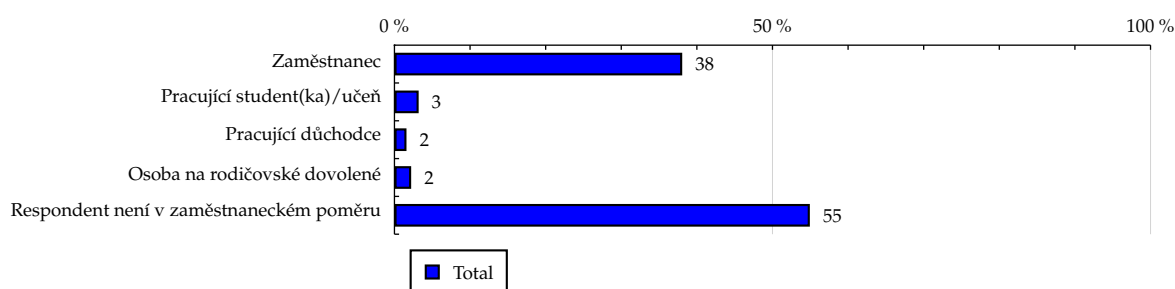


Zdroj: NetMonitor – SPIR – Mediaresearch & Gemius, Červenec 2011

**TOTAL**
**Tabulka 18: Ekonomicky aktivní jako**

	TOTAL				
	RU (%)	RU (počet)	PV (%)	PV (počet)	TRP (%)
Zaměstnanec	38.06	2 162 285	38.14	2 484 133 290	112 242.24
Pracující student(ka)/učeň	3.20	182 017	2.66	173 338 206	93 041.37
Pracující důchodce	1.59	90 570	1.67	108 994 822	117 574.22
Osoba na rodičovské dovolené	2.21	125 440	2.44	158 987 396	123 827.77
Respondent není v zaměstnaneckém poměru	54.94	3 121 332	55.08	3 587 642 947	112 295.85

Zdroj: NetMonitor – SPIR – Mediaresearch & Gemius, Červenec 2011

**Graf 18: Ekonomicky aktivní jako dle RU(%)**


Zdroj: NetMonitor – SPIR – Mediaresearch & Gemius, Červenec 2011

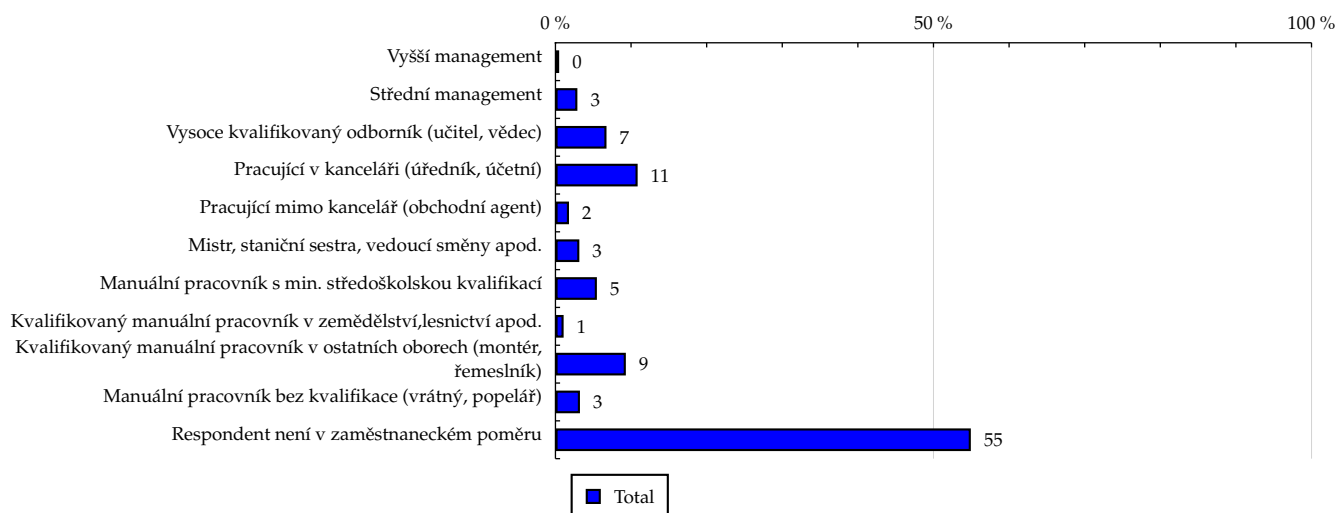
# TOTAL

**Tabulka 19: Charakteristika zaměstnání**

	TOTAL				
	RU (%)	RU (počet)	PV (%)	PV (počet)	TRP (%)
Vyšší management	0.49	27 791	0.41	26 794 553	94 195.88
Střední management	2.90	164 955	2.58	167 828 899	99 401.73
Vysoce kvalifikovaný odborník (učitel, vědec)	6.75	383 601	5.48	356 824 079	90 879.91
Pracující v kanceláři (úředník, účetní)	10.87	617 362	10.28	669 702 644	105 983.06
Pracující mimo kancelář (obchodní agent)	1.79	101 519	1.73	112 558 379	108 324.04
Mistr, staniční sestra, vedoucí směny apod.	3.16	179 263	2.94	191 633 182	104 441.41
Manuální pracovník s min. středoškolskou kvalifikací	5.48	311 184	5.54	360 967 775	113 329.86
Kvalifikovaný manuální pracovník v zemědělství, lesnictví apod.	1.08	61 243	1.15	74 610 852	119 025.50
Kvalifikovaný manuální pracovník v ostatních oborech (montér, řemeslník)	9.31	529 044	11.26	733 373 036	135 433.80
Manuální pracovník bez kvalifikace (vrátný, popelář)	3.24	184 348	3.55	231 160 317	122 509.30
Respondent není v zaměstnaneckém poměru	54.94	3 121 332	55.08	3 587 642 947	112 295.85

Zdroj: NetMonitor – SPIR – Mediaresearch & Gemius, Červenec 2011

**Graf 19: Charakteristika zaměstnání dle RU(%)**



Zdroj: NetMonitor – SPIR – Mediaresearch & Gemius, Červenec 2011

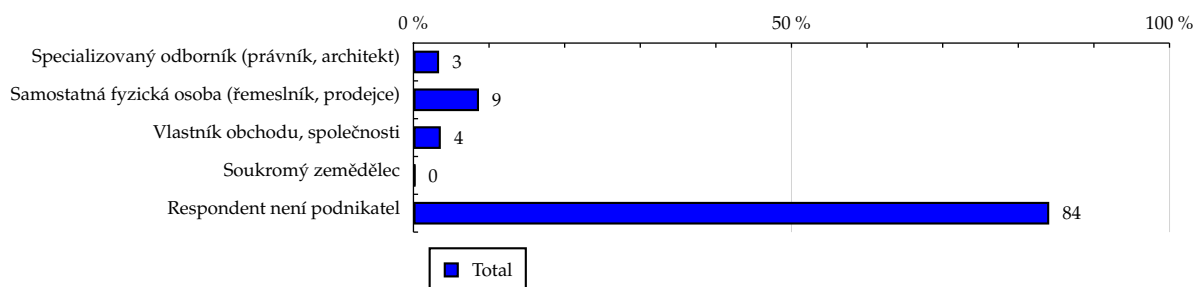
# TOTAL

**Tabulka 20: Podnikatelská činnost**

	TOTAL				
	RU (%)	RU (počet)	PV (%)	PV (počet)	TRP (%)
Specializovaný odborník (právník, architekt)	3.39	192 706	2.86	186 000 462	94 300.16
Samostatná fyzická osoba (řemeslník, prodejce)	8.67	492 707	9.00	586 336 652	116 265.91
Vlastník obchodu, společnosti	3.62	205 463	2.99	194 793 044	92 626.03
Soukromý zemědělec	0.23	12 923	0.27	17 907 219	135 373.31
Respondent není podnikatel	84.09	4 777 845	84.88	5 528 059 284	113 040.76

Zdroj: NetMonitor – SPIR – Mediaresearch & Gemius, Červenec 2011

**Graf 20: Podnikatelská činnost dle RU(%)**



Zdroj: NetMonitor – SPIR – Mediaresearch & Gemius, Červenec 2011

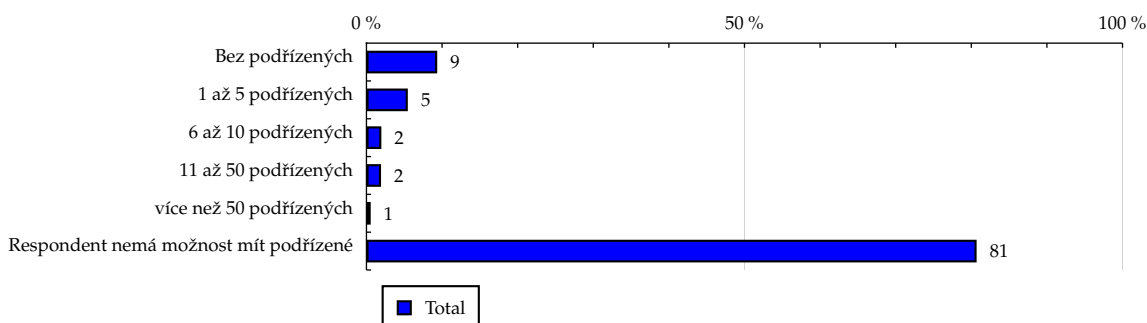
# TOTAL

**Tabulka 21: Počet podřízených**

	TOTAL				
	RU (%)	RU (počet)	PV (%)	PV (počet)	TRP (%)
Bez podřízených	9.36	531 854	10.13	659 862 686	121 214.70
1 až 5 podřízených	5.47	310 870	4.35	283 622 665	89 136.51
6 až 10 podřízených	1.97	112 184	1.64	106 908 739	93 105.03
11 až 50 podřízených	1.93	109 589	1.61	104 579 855	93 234.10
více než 50 podřízených	0.56	32 048	0.38	24 686 882	75 256.96
Respondent nemá možnost mít podřízené	80.70	4 585 098	81.89	5 333 435 833	113 645.67

Zdroj: NetMonitor – SPIR – Mediaresearch & Gemius, Červenec 2011

**Graf 21: Počet podřízených dle RU(%)**



Zdroj: NetMonitor – SPIR – Mediaresearch & Gemius, Červenec 2011

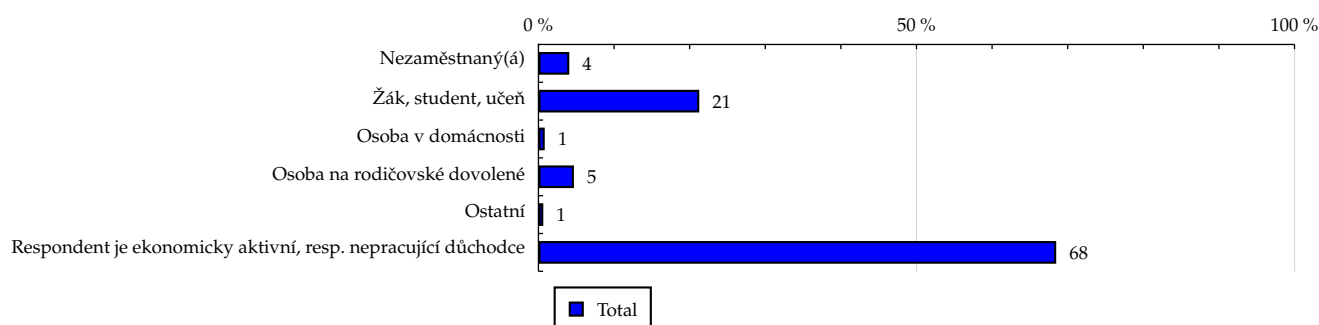
TOTAL

Tabulka 22: Ekonomicky neaktivní jako

	TOTAL				
	RU (%)	RU (počet)	PV (%)	PV (počet)	TRP (%)
Nezaměstnaný(á)	4.08	232 080	4.85	315 579 251	132 850.90
Žák, student, učeň	21.27	1 208 535	18.18	1 183 934 582	95 711.22
Osoba v domácnosti	0.83	47 355	1.14	74 248 676	153 184.79
Osoba na rodičovské dovolené	4.69	266 310	5.69	370 623 335	135 968.47
Ostatní	0.64	36 429	0.79	51 384 354	137 807.82
Respondent je ekonomicky aktivní, resp. nepracující důchodce	68.48	3 890 935	69.36	4 517 326 463	113 428.43

Zdroj: NetMonitor – SPIR – Mediaresearch & Gemius, Červenec 2011

Graf 22: Ekonomicky neaktivní jako dle RU(%)

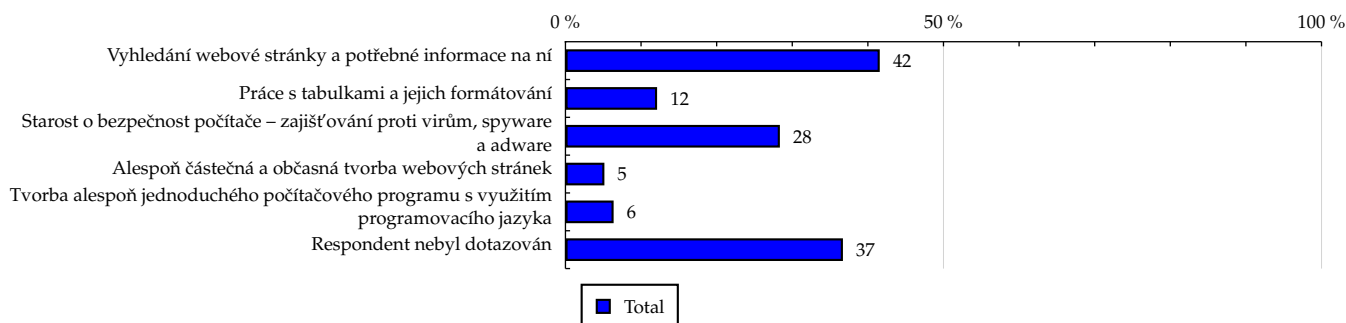


Zdroj: NetMonitor – SPIR – Mediaresearch & Gemius, Červenec 2011

**Tabulka 23: Činnost respondenta na počítači**

	TOTAL				
	RU (%)	RU (počet)	PV (%)	PV (počet)	TRP (%)
Vyhledání webové stránky a potřebné informace na ní	41.57	2 361 900	35.60	2 318 850 816	95 919.25
Práce s tabulkami a jejich formátování	12.12	688 632	9.69	631 187 763	89 549.95
Starost o bezpečnost počítače – zajišťování proti virům, spyware a adware	28.36	1 611 367	29.72	1 935 485 685	117 351.85
Alespoň částečná a občasná tvorba webových stránek	5.15	292 722	3.76	244 716 205	81 677.13
Tvorba alespoň jednoduchého počítačového programu s využitím programovacího jazyka	6.37	361 945	6.32	411 720 679	111 135.81
Respondent nebyl dotazován	36.70	2 085 131	39.59	2 578 368 521	120 810.91

Zdroj: NetMonitor – SPIR – Mediaresearch & Gemius, Červenec 2011

**Graf 23: Činnost respondenta na počítači dle RU(%)**


Zdroj: NetMonitor – SPIR – Mediaresearch & Gemius, Červenec 2011



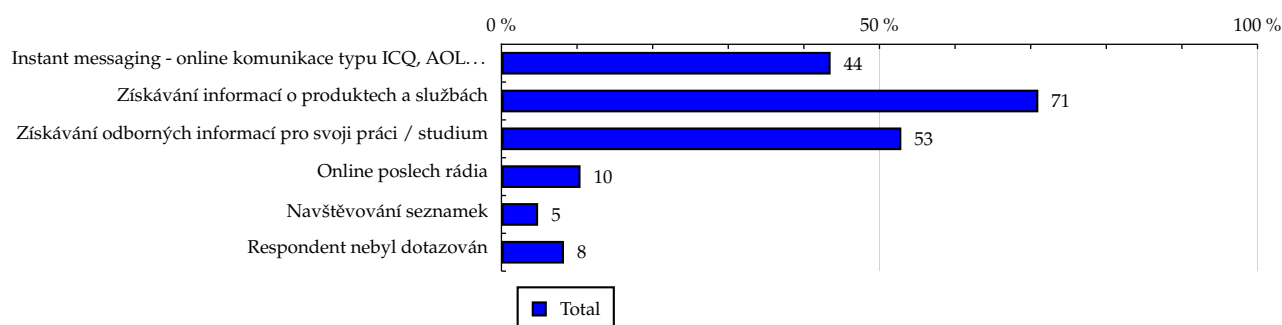
# TOTAL

**Tabulka 24: Pravidelné aktivity na internetu**

	TOTAL				
	RU (%)	RU (počet)	PV (%)	PV (počet)	TRP (%)
Instant messaging - online komunikace typu ICQ, AOL...	43.54	2 473 781	42.79	2 787 267 108	110 080.83
Získávání informací o produktech a službách	71.01	4 034 301	72.85	4 744 805 773	114 906.50
Získávání odborných informací pro svoji práci / studium	52.89	3 004 741	50.95	3 318 188 457	107 891.79
Online poslech rádia	10.46	594 044	8.35	543 938 407	89 459.24
Navštěvování seznamek	4.85	275 298	4.30	280 381 794	99 503.82
Respondent nebyl dotazován	8.27	469 612	9.27	603 791 256	125 615.11

Zdroj: NetMonitor – SPIR – Mediaresearch & Gemius, Červenec 2011

**Graf 24: Pravidelné aktivity na internetu dle RU(%)**



Zdroj: NetMonitor – SPIR – Mediaresearch & Gemius, Červenec 2011

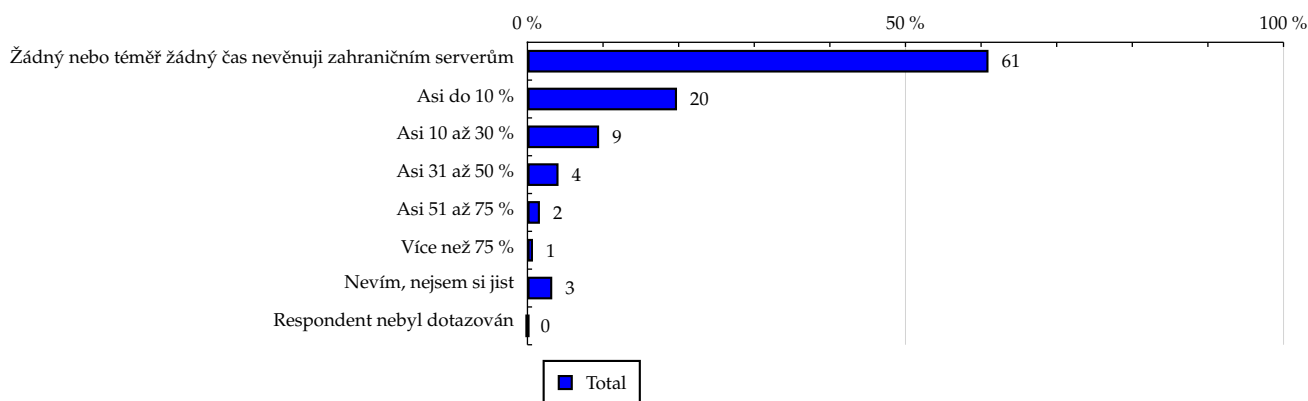
## TOTAL

Tabulka 25: Čas trávený na zahraničních serverech v cizích jazycích vyjma slovenštiny

	TOTAL				
	RU (%)	RU (počet)	PV (%)	PV (počet)	TRP (%)
Žádný nebo téměř žádný čas nevěnuji zahraničním serverům	60.98	3 464 420	62.60	4 077 096 053	114 978.03
Asi do 10 %	19.78	1 123 575	19.41	1 264 142 120	109 922.93
Asi 10 až 30 %	9.48	538 613	9.07	590 796 591	107 165.54
Asi 31 až 50 %	4.11	233 647	3.60	234 512 611	98 061.82
Asi 51 až 75 %	1.65	93 567	1.53	99 650 883	104 051.86
Více než 75 %	0.73	41 212	0.52	34 105 380	80 851.34
Nevím, nejsem si jist	3.28	186 610	3.27	212 793 023	111 408.00
Respondent nebyl dotazován	0.00	0	0.00	0	-

Zdroj: NetMonitor – SPIR – Mediaresearch & Gemius, Červenec 2011

Graf 25: Čas trávený na zahraničních serverech v cizích jazycích vyjma slovenštiny dle RU(%)



Zdroj: NetMonitor – SPIR – Mediaresearch & Gemius, Červenec 2011

## LEGENDA

Níže uváděný pojem "cílová skupina" (daná cílová skupina, vybraná cílová skupina, vybraná CS) je zde používán ve smyslu cílová skupina uvedená v řádku tabulky (resp. sloupci grafu) daného socio-demografického ukazatele, tj. např. cílová skupina "ženy", "Liberecký kraj", "Důchodce" apod. Cílová skupina Všichni je definována jako Osoby ve věku 10+ let, které alespoň jednou v posledním měsíci navštívily internet.

## MÉDIUM:

**RU(počet)** – počet návštěvníků (reálných uživatelů) vybraného média z příslušné cílové skupiny

**RU(%)** – složení návštěvníků

Informace o profilu návštěvníků vybraného média – v podobě procentuálního rozložení uživatelů internetu (dle Reache) mezi jednotlivé cílové skupiny.

$RU(\%) = RU(\text{počet})(\text{médium})(\text{vybraná CS}) / RU(\text{počet})(\text{médium})(\text{CS všichni}) * 100$

**Reach(%)** – poměr počtu návštěvníků média z příslušné cílové skupiny ku velikosti této cílové skupiny

$Reach(\%)(\text{CS}) = RU(\text{počet})(\text{médium})(\text{CS}) / \text{velikost CS}(\text{počet}) * 100$

**PV(počet)** – počet zobrazení (page views) generovaných na médiu uživateli z příslušné cílové skupiny

**PV(%)** – složení zobrazení (page views)

Informace o profilu návštěvníků vybraného média – v podobě procentuálního rozložení uživatelů internetu (dle zobrazení (page views)) mezi jednotlivé cílové skupiny.

$PV(\%) = PV(\text{počet})(\text{médium})(\text{vybraná CS}) / PV(\text{počet})(\text{médium})(\text{CS všichni}) * 100$

**TRP(%)** – Target Rating Points

Hrubý zásah dané cílové skupiny na vybraném médiu.

$TRP(\%) = PV(\text{počet})(\text{médium}) / \text{velikost CS}(\text{počet}) * 100$

(obdobně je definován ukazatel GRP(%) Gross Rating Points, pouze jako cílová skupina je brána celá populace, cílová skupina "Všichni")

**Afinita(%)** – afinita reache

Koeficient vyjadřující vztah návštěvnosti vybraného média k návštěvnosti všech měřených médií.

$Afinita(\%) = Reach(\%)(\text{médium})(\text{vybraná CS}) / Reach(\%)(\text{médium})(\text{CS všichni})$

## TOTAL:

**Total RU(počet)** – počet návštěvníků (reálných uživatelů) všech měřených médií z příslušné cílové skupiny

**Total RU(%)** – složení návštěvníků, tj. informace o profilu Reache celkem pro všechna měřená média

Informace o profilu návštěvníků všech měřených médií – v podobě procentuálního rozložení uživatelů internetu (dle Reache) mezi jednotlivé cílové skupiny.

$RU(\%) = RU(\text{počet})(\text{všechna média})(\text{vybraná CS}) / RU(\text{počet})(\text{všechna média})(\text{CS všichni}) * 100$

**Total PV(počet)** – počet zobrazení (page views) generovaných na všech měřených médiích uživateli z příslušné cílové skupiny

**Total PV(%)** – složení zobrazení, tj. informace o profilu zobrazení (page views) celkem pro všechna měřená média

Informace o profilu návštěvníků všech měřených médií – v podobě procentuálního rozložení uživatelů internetu (dle zobrazení (page views)) mezi jednotlivé cílové skupiny.

$PV(\%) = PV(\text{počet})(\text{všechna média})(\text{vybraná CS}) / PV(\text{počet})(\text{všechna média})(\text{CS všichni}) * 100$

## Otázka IT znalosti

**Základní** – osoby, které deklarují základní znalosti práce s počítačem a internetem. (např. psaní základních textů, ukládání souborů, elektronická pošta, prohlížení www stránek apod.)

**Nadstandardní** – osoby, které deklarují užívání počítače a internetu na nadstandardní úrovni. (např. využívání matematických funkcí v tabulkovém procesoru, tvorba grafických prezentací, práce s vyhledávači, databáze na uživatelské úrovni apod.)

**Profesionální** – osoby, které se profesionálně věnují IT, technologiím apod. (např. programátorská nebo administrátorská činnost)

## ABCDE klasifikace

ABCDE klasifikace umožňuje posuzování sociálního a ekonomického postavení jednotlivců ve společnosti. Obvykle je počítána pro přednostu domácnosti (hlavu domácnosti), vzhledem ke specifiku internetového dotazování byla přijata metoda přímého výpočtu přímo pro jednotlivé respondenty. Na aktualizaci ABCDE klasifikace pracovala v posledním roce metodická komise se zástupci výzkumných agentur, reklamních agentur a odborné veřejnosti. Výsledkem je navržení škály A,B,C1,C2,D,E1,E2,E3. Tato škála odpovídá mezinárodnímu standardu potvrzeného sdružením ESOMAR a i algoritmus zařazení jednotlivce odpovídá mezinárodním zvyklostem. ABCDE klasifikace rozčleňuje jednotlivce domácnosti do sociálních kategorií na základě ekonomického postavení (ekonomicky aktivní x neaktivní jednotlivce). Pro ekonomicky aktivní potom rozlišuje podnikatele a zaměstnance. Pozice v zaměstnání potom slouží k další diferenciaci (včetně případného počtu podřízených osob pro vedoucí zaměstnance). Pro všechny vzniklé třídy má na závěrečné zařazení vliv vzdělání zkoumané osoby. Pro ekonomicky neaktivní osoby se na základě standardu ESOMAR nepostupuje dle jejich posledního zaměstnání, ale na základě stupně ekonomické síly měřené prostřednictvím vybavenosti domácnosti, vliv vzdělání se projevuje i zde. Vzhledem k tomu, že mezinárodní postup odpovídá evropským stupňům, vychází při jeho použití horší sociální struktura obyvatel ČR než bylo zvykem pro stávající klasifikaci ABCD, nicméně tato struktura umožňuje provádět srovnání v rámci Evropy. Přesto se komise rozhodla, že pro použití v rámci ČR bude použita upravená škála, která zohlední specifika ČR. Tato upravená škála vzniká z evropského standardu posunutím o jednu nebo dvě třídy výše či níže na základě indexu životního minima domácnosti, ve které zkoumaná osoba žije.

A – Skupina s nejvyšším sociálním statusem ve společnosti daným vysoce prestižním zaměstnáním a zároveň nejvyššími příjmy.

B – Skupina s nadprůměrnými příjmy, obvykle vyšší management a skupina vyšších profesionálů s minimálně středoškolským vzděláním.

C1, C2 – Skupina s průměrným životním standardem a průměrnými příjmy. Jde o skupinu např. malých podnikatelů a živnostníků, techniků, úředníků a nižších odborníků.

D – Skupina s průměrným až mírně podprůměrným životním standardem. Patří sem např. skupina kvalifikovaných manuálních pracovníků.

E1, E2, E3 – Skupina charakterizována podprůměrným životním standardem, kde se nacházejí především neaktivní jednotlivci, tzn. nezaměstnaní, důchodci nebo nekvalifikovaní dělníci apod.

### Otázky k ekonomické aktivitě a k zaměstnání:

Tyto otázky (ot.18, 19, 20, 21 a 22) jsou (mimo jiných) použity především ke stanovení ABCDE klasifikace. Na základě odpovědi respondenta na otázku 8 (Ekonomická aktivita) je dále dotazován skupinou specifických otázek. Otázka 8 je tedy použita jako filtr pro kladení dalších otázek. Tedy výše uvedených pět otázek není položeno každému respondentovi. Proto pro možnost tvorby cílových skupin v rámci celé populace je doplněna segmentace jednotlivých odpovědí na tuto otázku o skupinu respondentů, kterým tato příslušná otázka nebyla položena. Tedy například u otázky č. 20 "Podnikatelská činnost" je tato skupina označena "Respondent není podnikatel".