

SPIR NetMonitor

Výzkum sociodemografie návštěvníků internetu v České Republice

Název média:

TOTAL

Měsíc:

Leden 2011

Základní informace	
Velikost internetové populace ČR	6 011 909
Počet respondentů	
Total (za všechna měřená média)	N = 25 910
RU(počet)	5 873 634
Reach(%)	97.70
PV(počet) (od návštěvníků z ČR)	7 939 961 192
PV(počet) (od všech návštěvníků)	8 438 298 442
GRP (%)	132 070.55

**Zdroj: NetMonitor – SPIR – Mediaresearch & Gemius
Leden 2011**

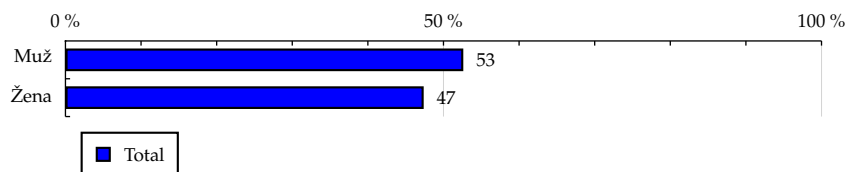
TOTAL

Tabulka 1: Pohlaví

	TOTAL				
	RU (%)	RU (počet)	PV (%)	PV (počet)	TRP (%)
Muž	52.62	3 090 765	53.86	4 276 651 028	135 186.16
Žena	47.38	2 782 869	46.14	3 663 310 164	128 610.22

Zdroj: NetMonitor – SPIR – Mediaresearch & Gemius, Leden 2011

Graf 1: Pohlaví dle RU(%)



Zdroj: NetMonitor – SPIR – Mediaresearch & Gemius, Leden 2011

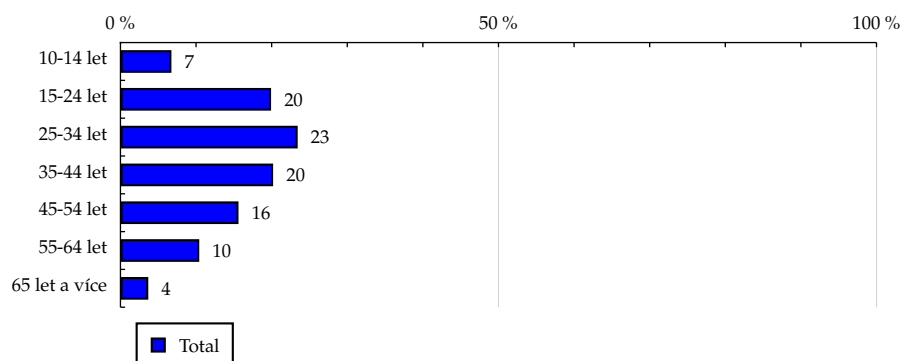
TOTAL

Tabulka 2: Věk

	TOTAL				
	RU (%)	RU (počet)	PV (%)	PV (počet)	TRP (%)
10-14 let	6.74	395 690	4.60	365 617 944	90 274.88
15-24 let	19.92	1 170 070	17.80	1 413 524 737	118 028.28
25-34 let	23.44	1 376 939	27.14	2 155 086 578	152 912.99
35-44 let	20.19	1 186 164	20.37	1 617 700 931	133 244.11
45-54 let	15.61	916 622	15.44	1 226 205 407	130 697.43
55-64 let	10.42	612 251	10.60	841 500 407	134 282.47
65 let a více	3.68	215 897	4.03	320 325 187	144 956.90

Zdroj: NetMonitor – SPIR – Mediaresearch & Gemius, Leden 2011

Graf 2: Věk dle RU(%)



Zdroj: NetMonitor – SPIR – Mediaresearch & Gemius, Leden 2011

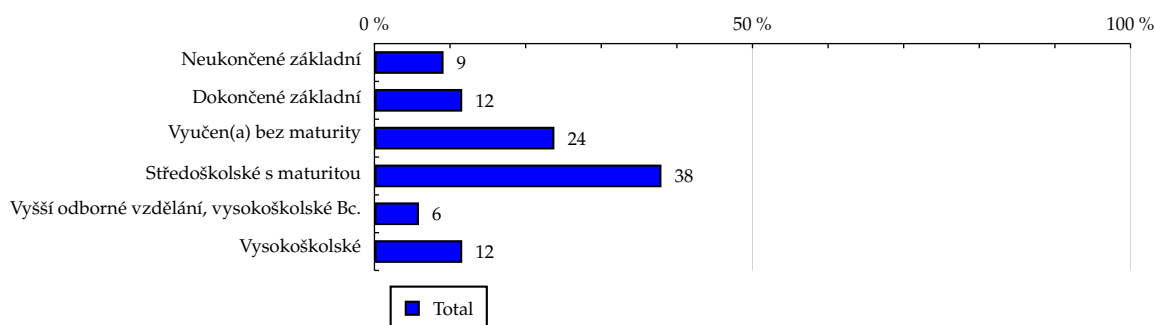
TOTAL

Tabulka 3: Nejvyšší dokončené vzdělání

	TOTAL				
	RU (%)	RU (počet)	PV (%)	PV (počet)	TRP (%)
Neukončené základní	9.14	536 614	6.17	490 130 821	89 236.76
Dokončené základní	11.61	681 752	11.05	876 971 072	125 676.29
Vyučen(a) bez maturity	23.80	1 397 984	29.05	2 306 816 757	161 215.00
Středoškolské s maturitou	37.96	2 229 573	39.08	3 102 846 474	135 966.83
Vyšší odborné vzdělání, vysokoškolské Bc.	5.89	345 898	5.72	454 006 134	128 235.46
Vysokoškolské	11.61	681 812	8.93	709 189 933	101 623.10

Zdroj: NetMonitor – SPIR – Mediaresearch & Gemius, Leden 2011

Graf 3: Nejvyšší dokončené vzdělání dle RU(%)



Zdroj: NetMonitor – SPIR – Mediaresearch & Gemius, Leden 2011

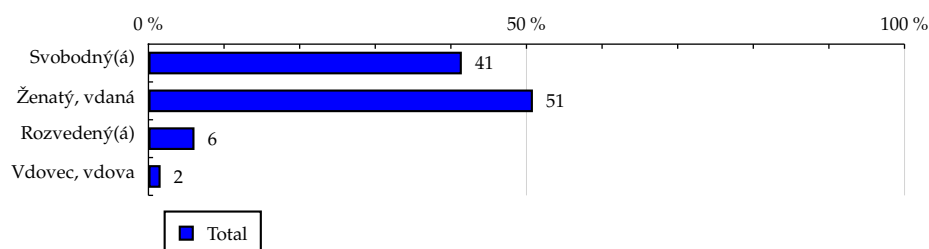
TOTAL

Tabulka 4: Rodinný stav

	TOTAL				
	RU (%)	RU (počet)	PV (%)	PV (počet)	TRP (%)
Svobodný(á)	41.45	2 434 514	39.61	3 145 027 240	126 213.71
Ženatý, vdaná	50.85	2 986 880	51.92	4 122 783 288	134 855.05
Rozvedený(á)	6.09	357 529	6.79	539 150 469	147 330.47
Vdovec, vdova	1.61	94 709	1.68	133 000 195	137 199.05

Zdroj: NetMonitor – SPIR – Mediaresearch & Gemius, Leden 2011

Graf 4: Rodinný stav dle RU(%)



Zdroj: NetMonitor – SPIR – Mediaresearch & Gemius, Leden 2011

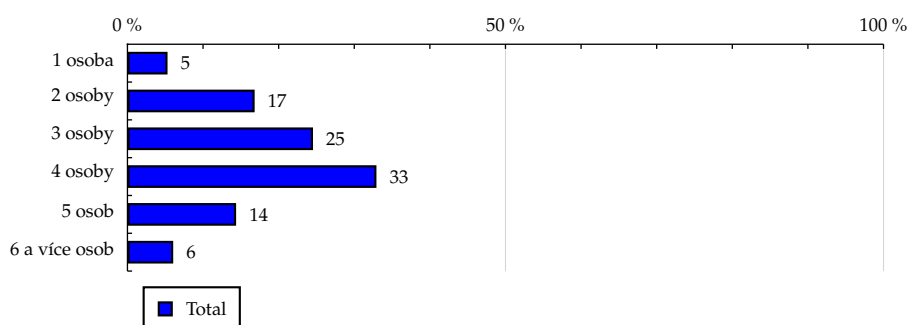
TOTAL

Tabulka 5: Počet osob v domácnosti

	TOTAL				
	RU (%)	RU (počet)	PV (%)	PV (počet)	TRP (%)
1 osoba	5.30	311 061	6.22	493 613 737	155 036.96
2 osoby	16.82	987 689	17.97	1 427 170 455	141 172.41
3 osoby	24.54	1 441 341	25.55	2 028 779 150	137 518.96
4 osoby	32.93	1 934 136	31.83	2 527 060 676	127 650.64
5 osob	14.37	843 990	12.63	1 002 605 095	116 061.20
6 a více osob	6.05	355 415	5.80	460 732 080	126 650.53

Zdroj: NetMonitor – SPIR – Mediaresearch & Gemius, Leden 2011

Graf 5: Počet osob v domácnosti dle RU(%)



Zdroj: NetMonitor – SPIR – Mediaresearch & Gemius, Leden 2011

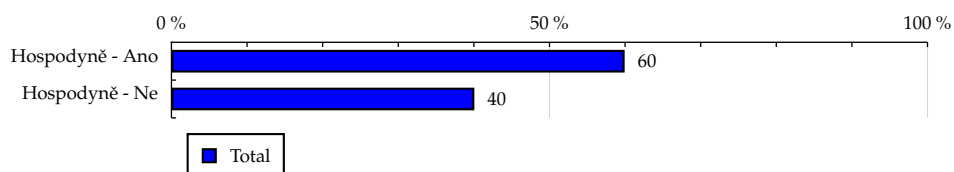
TOTAL

Tabulka 6: Hospodyně

	TOTAL				
	RU (%)	RU (počet)	PV (%)	PV (počet)	TRP (%)
Hospodyně - Ano	59.94	3 520 670	63.92	5 075 304 182	140 841.71
Hospodyně - Ne	40.06	2 352 964	36.08	2 864 657 010	118 946.53

Zdroj: NetMonitor – SPIR – Mediaresearch & Gemius, Leden 2011

Graf 6: Hospodyně dle RU(%)



Zdroj: NetMonitor – SPIR – Mediaresearch & Gemius, Leden 2011

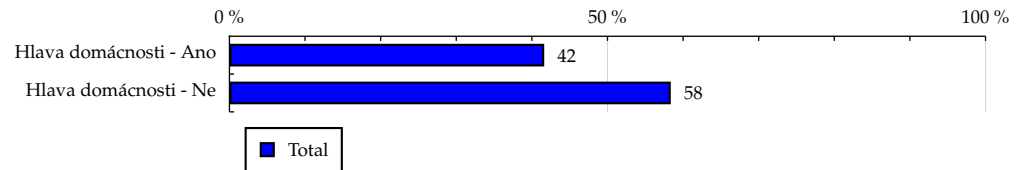
TOTAL

Tabulka 7: Hlava domácnosti

	TOTAL				
	RU (%)	RU (počet)	PV (%)	PV (počet)	TRP (%)
Hlava domácnosti - Ano	41.63	2 445 082	43.56	3 458 654 255	138 200.05
Hlava domácnosti - Ne	58.37	3 428 552	56.44	4 481 306 937	127 699.28

Zdroj: NetMonitor – SPIR – Mediaresearch & Gemius, Leden 2011

Graf 7: Hlava domácnosti dle RU(%)



Zdroj: NetMonitor – SPIR – Mediaresearch & Gemius, Leden 2011

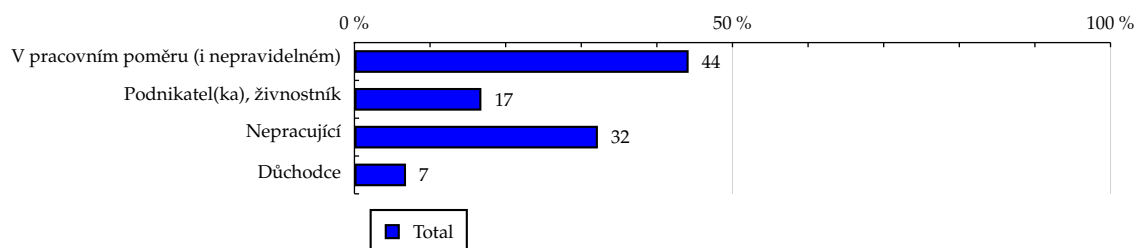
TOTAL

Tabulka 8: Ekonomická aktivita

	TOTAL				
	RU (%)	RU (počet)	PV (%)	PV (počet)	TRP (%)
V pracovním poměru (i nepravidelném)	44.20	2 595 996	44.91	3 565 460 715	134 185.67
Podnikatel(ka), živnostník	16.79	986 012	16.66	1 322 863 920	131 077.21
Nepracující	32.20	1 891 308	29.94	2 377 424 461	122 811.43
Důchodce	6.82	400 316	8.49	674 212 096	164 545.96

Zdroj: NetMonitor – SPIR – Mediaresearch & Gemius, Leden 2011

Graf 8: Ekonomická aktivita dle RU(%)



Zdroj: NetMonitor – SPIR – Mediaresearch & Gemius, Leden 2011

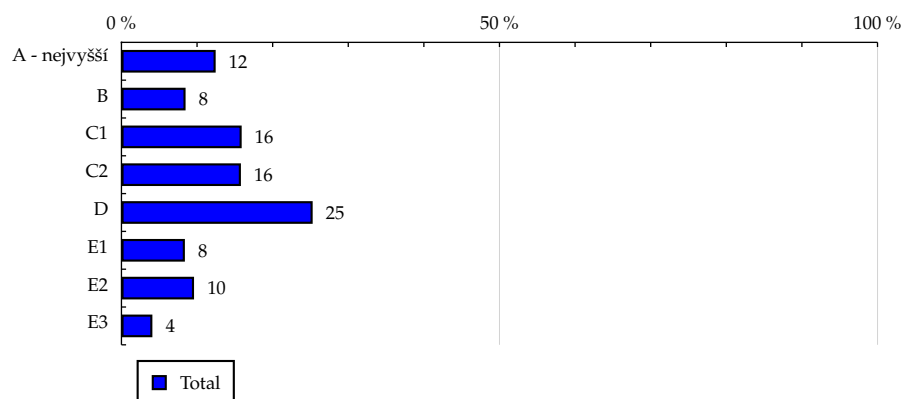
TOTAL

Tabulka 9: ABCDE národní socioekonomická klasifikace

	TOTAL				
	RU (%)	RU (počet)	PV (%)	PV (počet)	TRP (%)
A - nejvyšší	12.46	732 118	10.79	856 340 104	114 277.13
B	8.48	497 935	8.98	712 614 499	139 822.25
C1	15.90	933 787	16.17	1 283 962 048	134 337.97
C2	15.80	928 064	16.56	1 314 813 512	138 414.13
D	25.29	1 485 201	24.83	1 971 200 919	129 670.17
E1	8.39	492 792	9.77	775 350 934	153 719.54
E2	9.60	563 666	9.28	737 206 699	127 779.73
E3	4.09	240 069	3.63	288 472 477	117 398.52

Zdroj: NetMonitor – SPIR – Mediaresearch & Gemius, Leden 2011

Graf 9: ABCDE národní socioekonomická klasifikace dle RU(%)



Zdroj: NetMonitor – SPIR – Mediaresearch & Gemius, Leden 2011

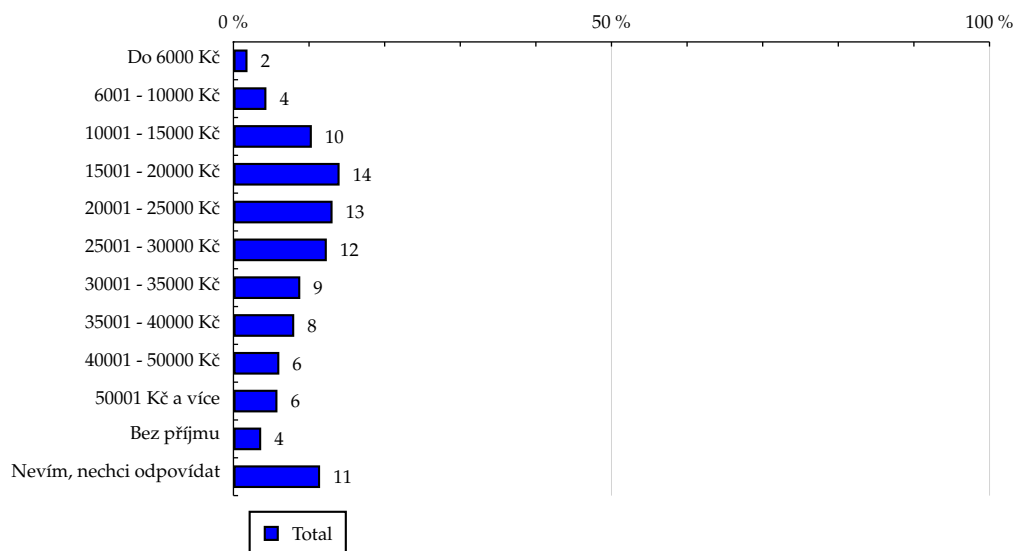
TOTAL

Tabulka 10: Čistý příjem domácnosti

	TOTAL				
	RU (%)	RU (počet)	PV (%)	PV (počet)	TRP (%)
Do 6000 Kč	1.86	109 237	1.82	144 117 299	128 895.60
6001 - 10000 Kč	4.36	256 235	5.15	409 184 940	156 018.10
10001 - 15000 Kč	10.37	609 309	11.35	901 401 053	144 535.53
15001 - 20000 Kč	14.04	824 851	14.83	1 177 606 909	139 482.34
20001 - 25000 Kč	13.11	770 041	14.22	1 129 195 966	143 268.22
25001 - 30000 Kč	12.35	725 136	12.84	1 019 520 794	137 363.37
30001 - 35000 Kč	8.84	519 467	8.46	671 440 662	126 282.71
35001 - 40000 Kč	8.04	472 270	7.62	605 111 510	125 181.25
40001 - 50000 Kč	6.07	356 641	5.87	465 778 554	127 597.41
50001 Kč a více	5.82	341 871	5.35	424 457 661	121 301.36
Bez příjmu	3.67	215 620	2.79	221 222 943	100 238.41
Nevím, nechci odpovídat	11.46	672 951	9.71	770 922 900	111 923.66

Zdroj: NetMonitor – SPIR – Mediaresearch & Gemius, Leden 2011

Graf 10: Čistý příjem domácnosti dle RU(%)



Zdroj: NetMonitor – SPIR – Mediaresearch & Gemius, Leden 2011

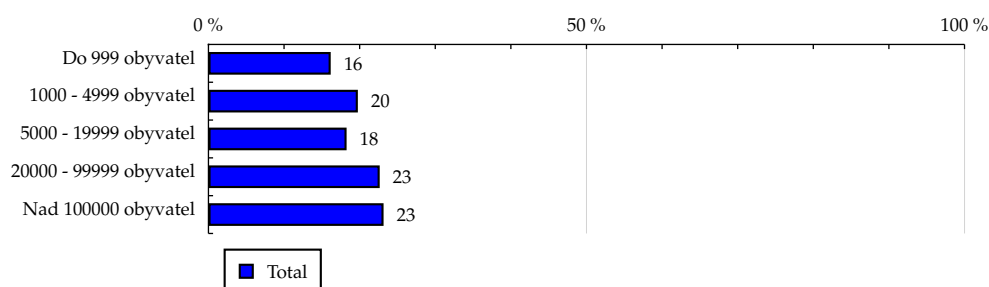
TOTAL

Tabulka 11: Velikost místa bydliště

	TOTAL				
	RU (%)	RU (počet)	PV (%)	PV (počet)	TRP (%)
Do 999 obyvatel	16.17	949 871	16.35	1 298 371 887	133 545.36
1000 - 4999 obyvatel	19.76	1 160 383	20.11	1 596 405 147	134 411.37
5000 - 19999 obyvatel	18.27	1 072 866	18.92	1 502 384 794	136 813.90
20000 - 99999 obyvatel	22.65	1 330 249	24.02	1 907 456 441	140 092.90
Nad 100000 obyvatel	23.16	1 360 264	20.60	1 635 342 923	117 457.32

Zdroj: NetMonitor – SPIR – Mediaresearch & Gemius, Leden 2011

Graf 11: Velikost místa bydliště dle RU(%)



Zdroj: NetMonitor – SPIR – Mediaresearch & Gemius, Leden 2011

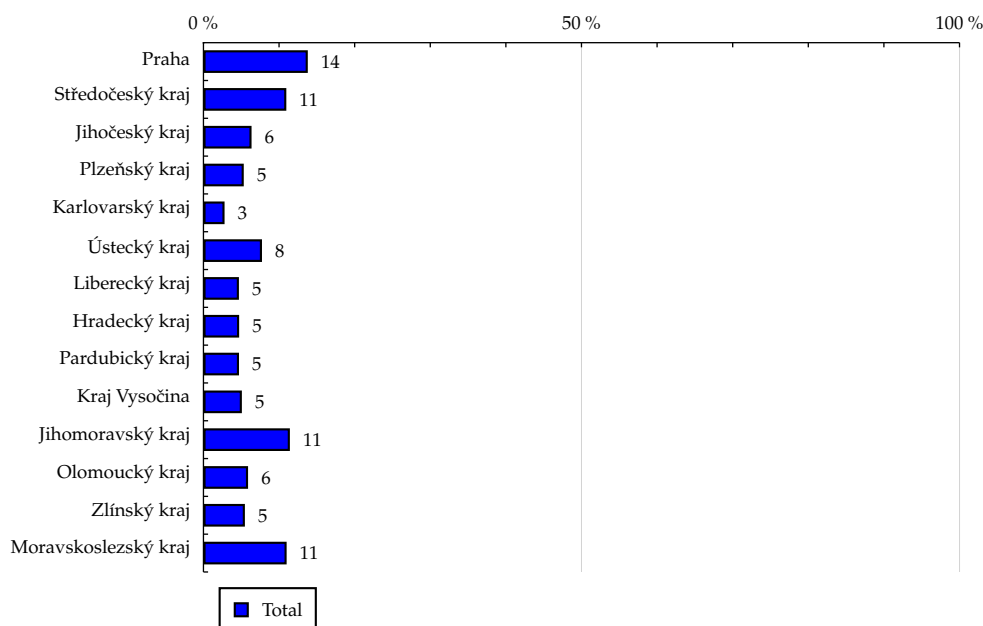
TOTAL

Tabulka 12: Kraj

	TOTAL				
	RU (%)	RU (počet)	PV (%)	PV (počet)	TRP (%)
Praha	13.80	810 441	12.28	975 020 645	117 540.34
Středočeský kraj	10.96	643 982	10.72	851 067 822	129 117.45
Jihočeský kraj	6.36	373 559	5.85	464 430 902	121 466.45
Plzeňský kraj	5.33	313 178	5.36	425 496 318	132 739.14
Karlovarský kraj	2.79	163 634	2.57	204 231 931	121 938.83
Ústecký kraj	7.74	454 497	8.20	651 390 518	140 024.79
Liberecký kraj	4.69	275 644	4.94	392 142 850	138 991.74
Hradecký kraj	4.72	277 465	4.50	357 010 321	125 708.82
Pardubický kraj	4.70	276 291	4.76	377 740 960	133 573.95
Kraj Vysočina	5.08	298 610	4.93	391 515 012	128 096.55
Jihomoravský kraj	11.43	671 293	11.37	902 857 869	131 401.80
Olomoucký kraj	5.90	346 599	6.40	508 197 519	143 251.69
Zlínský kraj	5.48	322 164	6.04	479 882 755	145 530.01
Moravskoslezský kraj	11.00	646 273	12.08	958 975 771	144 972.67

Zdroj: NetMonitor – SPIR – Mediaresearch & Gemius, Leden 2011

Graf 12: Kraj dle RU(%)

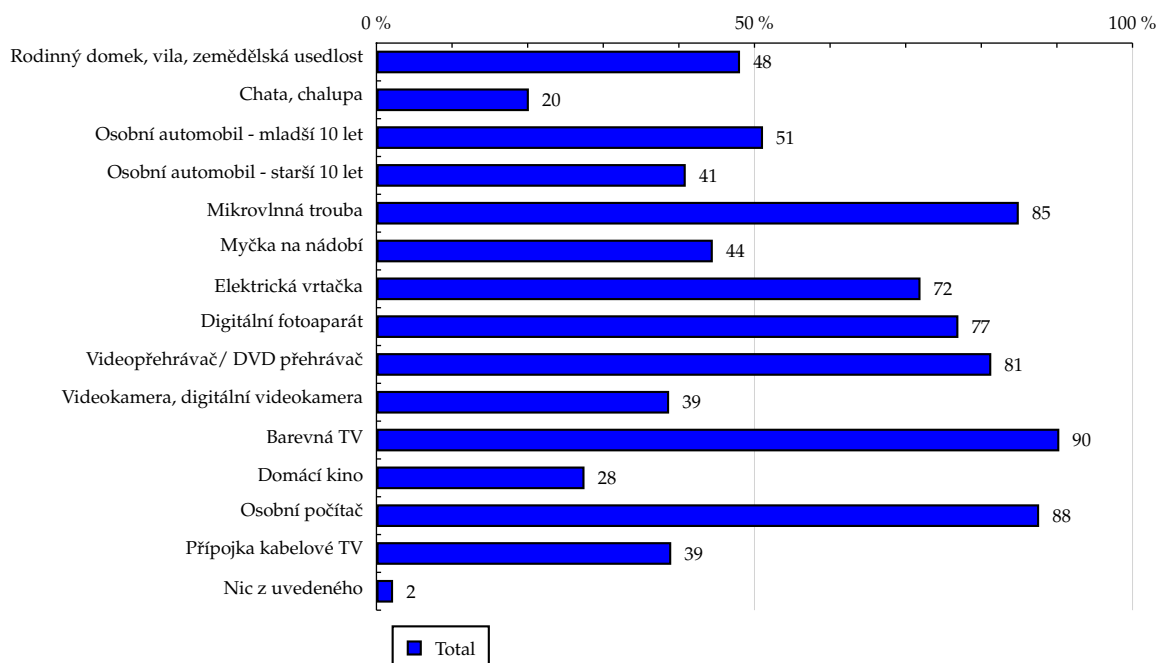


Zdroj: NetMonitor – SPIR – Mediaresearch & Gemius, Leden 2011

Tabulka 13: Vybavenost

	TOTAL				
	RU (%)	RU (počet)	PV (%)	PV (počet)	TRP (%)
Rodinný domek, vila, zemědělská usedlost	48.09	2 824 344	45.87	3 641 935 923	125 982.18
Chata, chalupa	20.16	1 184 314	18.36	1 457 465 444	120 233.53
Osobní automobil - mladší 10 let	51.13	3 003 325	46.47	3 689 331 190	120 016.20
Osobní automobil - starší 10 let	40.91	2 402 882	43.42	3 447 167 320	140 160.11
Mikrovlnná trouba	84.96	4 989 961	85.21	6 765 360 039	132 461.07
Myčka na nádobí	44.49	2 612 887	39.57	3 141 545 849	117 467.39
Elektrická vrtačka	71.96	4 226 679	70.93	5 631 648 434	130 175.96
Digitální fotoaparát	76.97	4 520 681	75.64	6 005 427 788	129 788.01
Videopřehrávač/ DVD přehrávač	81.32	4 776 646	80.94	6 426 656 805	131 448.78
Videokamera, digitální videokamera	38.71	2 273 953	36.55	2 901 802 660	124 675.40
Barevná TV	90.32	5 305 126	91.23	7 244 004 461	133 406.65
Domácí kino	27.52	1 616 397	28.49	2 262 432 909	136 748.34
Osobní počítač	87.65	5 148 493	87.87	6 976 455 035	132 388.19
Přípojka kabelové TV	38.99	2 289 935	39.83	3 162 534 779	134 929.41
Nic z uvedeného	2.20	129 397	1.99	158 377 265	119 581.27

Zdroj: NetMonitor – SPIR – Mediaresearch & Gemius, Leden 2011

Graf 13: Vybavenost dle RU(%)


Zdroj: NetMonitor – SPIR – Mediaresearch & Gemius, Leden 2011

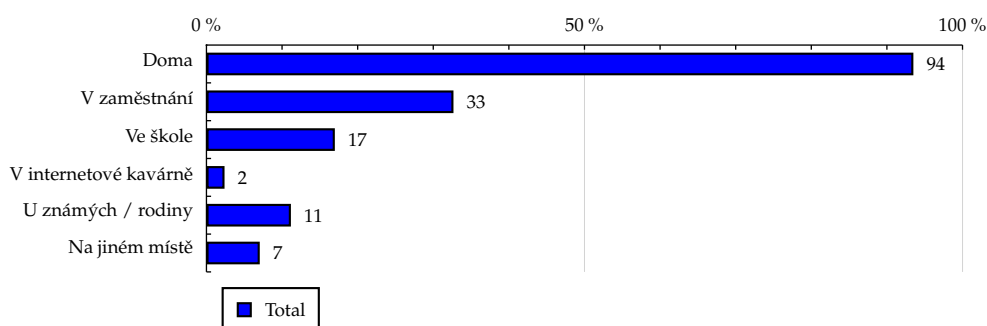
TOTAL

Tabulka 14: Všechna místa používání internetu

	TOTAL				
	RU (%)	RU (počet)	PV (%)	PV (počet)	TRP (%)
Doma	93.50	5 491 571	95.18	7 557 602 783	134 456.55
V zaměstnání	32.67	1 919 107	27.64	2 194 944 136	111 742.58
Ve škole	16.98	997 122	13.61	1 080 484 775	105 867.98
V internetové kavárně	2.39	140 094	2.09	165 632 078	115 509.58
U známých / rodiny	11.17	656 270	9.58	760 809 250	113 262.78
Na jiném místě	7.05	414 206	6.02	478 108 867	112 772.85

Zdroj: NetMonitor – SPIR – Mediaresearch & Gemius, Leden 2011

Graf 14: Všechna místa používání internetu dle RU(%)



Zdroj: NetMonitor – SPIR – Mediaresearch & Gemius, Leden 2011

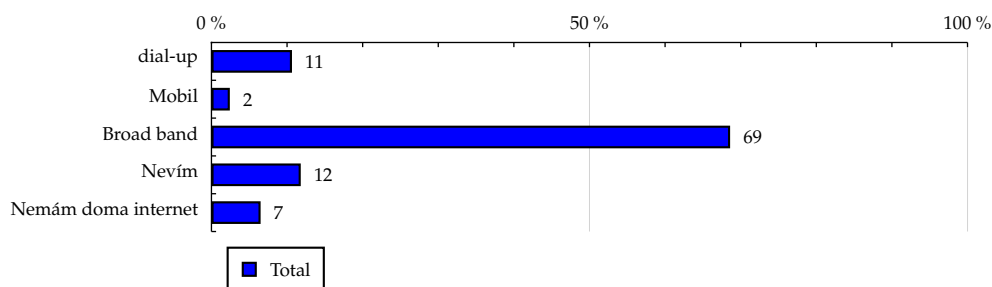
TOTAL

Tabulka 15: Způsob připojení doma

	TOTAL				
	RU (%)	RU (počet)	PV (%)	PV (počet)	TRP (%)
dial-up	10.65	625 784	10.61	842 081 387	131 469.15
Mobil	2.43	142 696	1.90	151 251 080	103 556.80
Broad band	68.60	4 029 420	72.24	5 735 828 773	139 074.70
Nevím	11.81	693 669	10.43	828 441 542	116 681.96
Nemám doma internet	6.50	382 063	4.82	382 358 409	97 775.47

Zdroj: NetMonitor – SPIR – Mediaresearch & Gemius, Leden 2011

Graf 15: Způsob připojení doma dle RU(%)



Zdroj: NetMonitor – SPIR – Mediaresearch & Gemius, Leden 2011

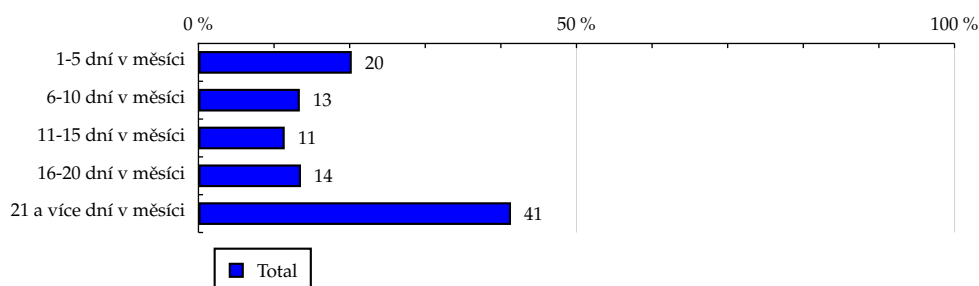
TOTAL

Tabulka 16: Měřená četnost užívání internetu (NetMonitor)

	TOTAL				
	RU (%)	RU (počet)	PV (%)	PV (počet)	TRP (%)
1-5 dní v měsíci	20.28	1 191 207	1.09	86 295 233	7 077.73
6-10 dní v měsíci	13.41	787 512	2.60	206 082 490	25 566.90
11-15 dní v měsíci	11.41	670 144	4.42	350 643 265	51 120.06
16-20 dní v měsíci	13.56	796 471	10.02	795 258 470	97 551.16
21 a více dní v měsíci	41.34	2 428 297	81.89	6 501 681 733	261 588.33

Zdroj: NetMonitor – SPIR – Mediaresearch & Gemius, Leden 2011

Graf 16: Měřená četnost užívání internetu (NetMonitor) dle RU(%)



Zdroj: NetMonitor – SPIR – Mediaresearch & Gemius, Leden 2011

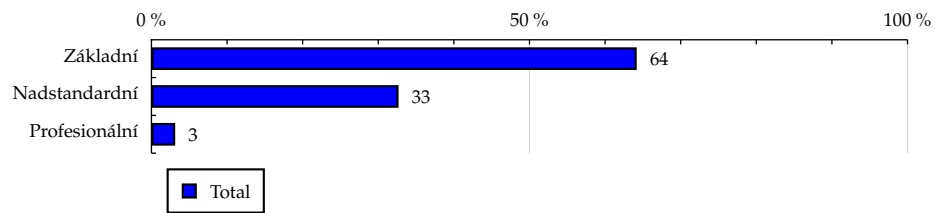
TOTAL

Tabulka 17: IT znalosti

	TOTAL				
	RU (%)	RU (počet)	PV (%)	PV (počet)	TRP (%)
Základní	64.18	3 769 577	67.12	5 329 311 315	138 125.23
Nadstandardní	32.68	1 919 744	30.59	2 428 940 980	123 614.14
Profesionální	3.14	184 313	2.29	181 708 897	96 319.25

Zdroj: NetMonitor – SPIR – Mediaresearch & Gemius, Leden 2011

Graf 17: IT znalosti dle RU(%)



Zdroj: NetMonitor – SPIR – Mediaresearch & Gemius, Leden 2011

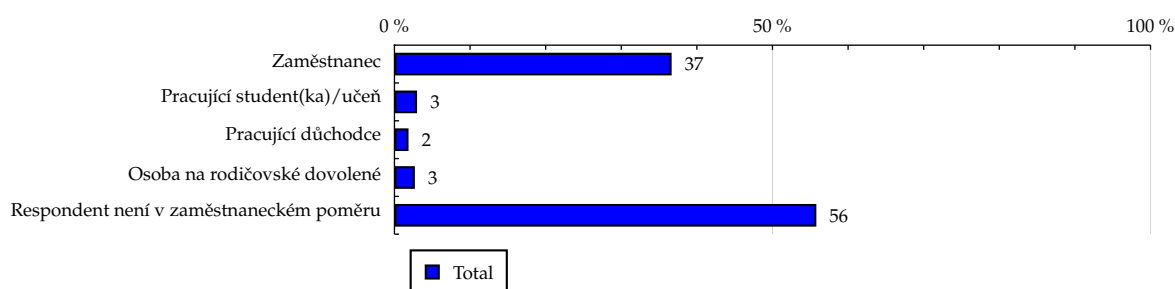
TOTAL

Tabulka 18: Ekonomicky aktivní jako

	TOTAL				
	RU (%)	RU (počet)	PV (%)	PV (počet)	TRP (%)
Zaměstnanec	36.66	2 153 053	36.99	2 937 111 610	133 278.53
Pracující student(ka)/učeň	2.99	175 617	2.66	211 043 400	117 408.03
Pracující důchodce	1.86	108 977	2.32	184 346 969	165 269.93
Osoba na rodičovské dovolené	2.70	158 347	2.93	232 958 736	143 734.83
Respondent není v zaměstnaneckém poměru	55.80	3 277 638	55.09	4 374 500 477	130 395.30

Zdroj: NetMonitor – SPIR – Mediaresearch & Gemius, Leden 2011

Graf 18: Ekonomicky aktivní jako dle RU(%)

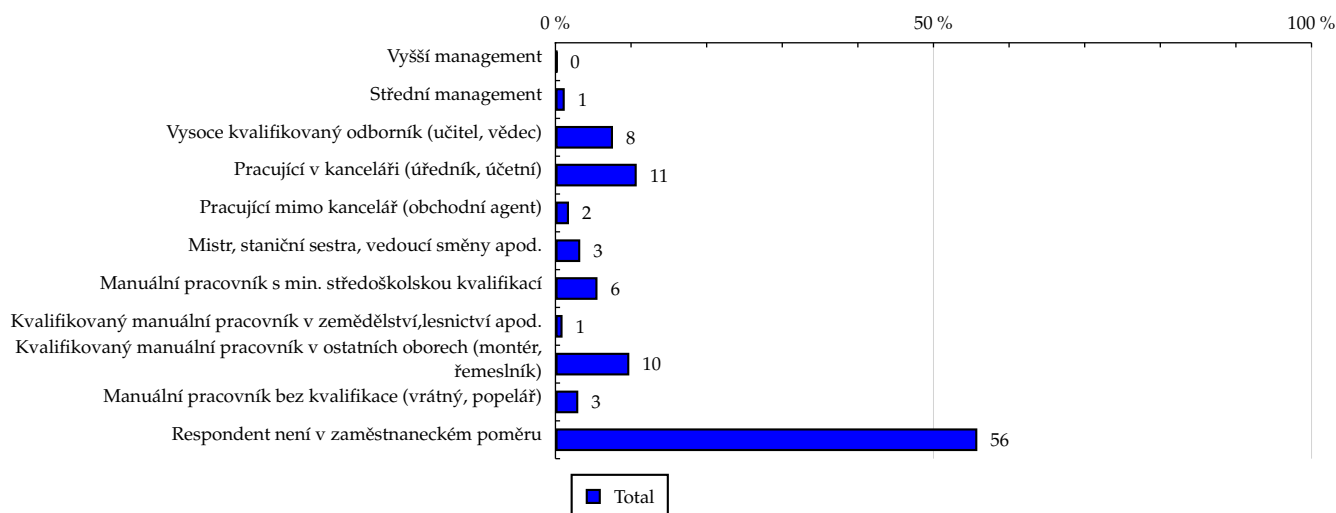


Zdroj: NetMonitor – SPIR – Mediaresearch & Gemius, Leden 2011

Tabulka 19: Charakteristika zaměstnání

	TOTAL				
	RU (%)	RU (počet)	PV (%)	PV (počet)	TRP (%)
Vyšší management	0.25	14 524	0.09	7 266 605	48 878.52
Střední management	1.23	71 969	1.09	86 555 709	117 500.55
Vysoce kvalifikovaný odborník (učitel, vědec)	7.61	447 189	5.61	445 555 607	97 343.08
Pracující v kanceláři (úředník, účetní)	10.75	631 226	10.32	819 427 894	126 829.46
Pracující mimo kancelář (obchodní agent)	1.79	105 278	1.81	143 669 969	133 327.36
Mistr, staniční sestra, vedoucí směny apod.	3.28	192 820	3.45	273 994 543	138 829.79
Manuální pracovník s min. středoškolskou kvalifikací	5.56	326 549	5.60	444 880 840	133 103.23
Kvalifikovaný manuální pracovník v zemědělství, lesnictví apod.	0.94	55 196	1.11	88 450 945	156 561.96
Kvalifikovaný manuální pracovník v ostatních oborech (montér, řemeslník)	9.77	573 572	12.03	954 879 421	162 650.28
Manuální pracovník bez kvalifikace (vrátný, popelář)	3.02	177 667	3.79	300 779 183	165 399.46
Respondent není v zaměstnaneckém poměru	55.80	3 277 638	55.09	4 374 500 477	130 395.30

Zdroj: NetMonitor – SPIR – Mediaresearch & Gemius, Leden 2011

Graf 19: Charakteristika zaměstnání dle RU(%)


Zdroj: NetMonitor – SPIR – Mediaresearch & Gemius, Leden 2011

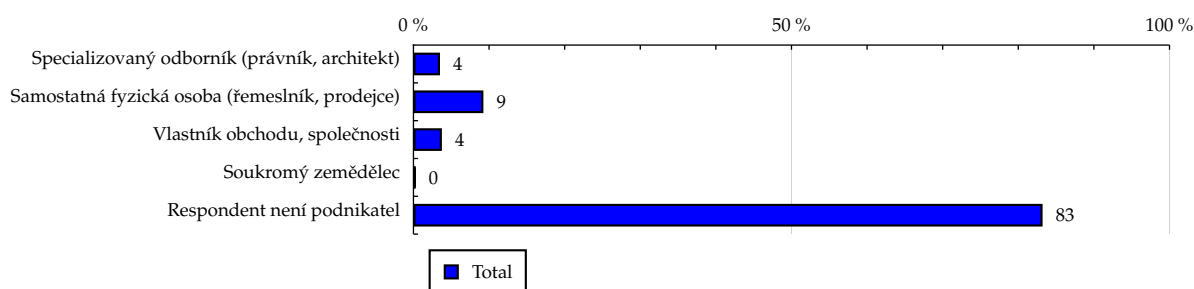
TOTAL

Tabulka 20: Podnikatelská činnost

	TOTAL				
	RU (%)	RU (počet)	PV (%)	PV (počet)	TRP (%)
Specializovaný odborník (právník, architekt)	3.51	205 899	2.75	218 012 881	103 447.88
Samostatná fyzická osoba (řemeslník, prodejce)	9.25	543 277	10.16	807 022 832	145 130.58
Vlastník obchodu, společnosti	3.76	220 700	3.42	271 393 283	120 140.93
Soukromý zemědělec	0.27	16 136	0.33	26 434 922	160 057.37
Respondent není podnikatel	83.21	4 887 622	83.34	6 617 097 272	132 270.94

Zdroj: NetMonitor – SPIR – Mediaresearch & Gemius, Leden 2011

Graf 20: Podnikatelská činnost dle RU(%)



Zdroj: NetMonitor – SPIR – Mediaresearch & Gemius, Leden 2011

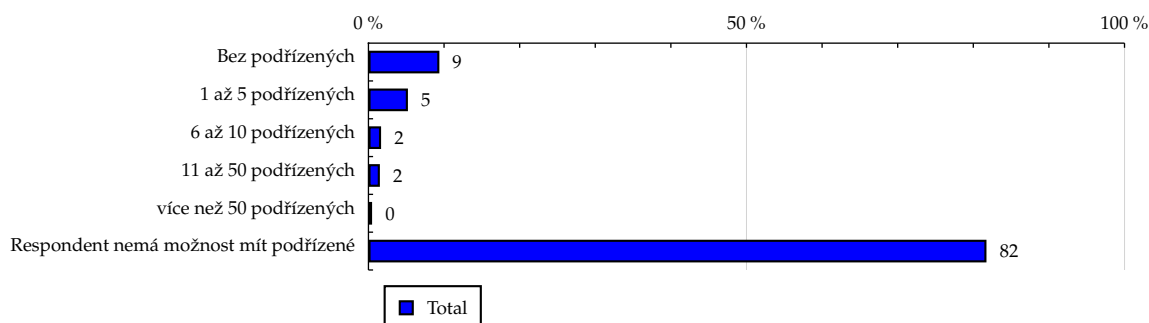
TOTAL

Tabulka 21: Počet podřízených

	TOTAL				
	RU (%)	RU (počet)	PV (%)	PV (počet)	TRP (%)
Bez podřízených	9.38	550 747	10.24	813 366 491	144 287.28
1 až 5 podřízených	5.22	306 733	4.80	381 392 725	121 480.15
6 až 10 podřízených	1.67	98 293	1.25	99 420 832	98 820.81
11 až 50 podřízených	1.51	88 527	1.25	99 269 078	109 554.92
více než 50 podřízených	0.48	28 205	0.29	23 237 107	80 490.64
Respondent nemá možnost mít podřízené	81.74	4 801 127	82.16	6 523 274 958	132 744.64

Zdroj: NetMonitor – SPIR – Mediaresearch & Gemius, Leden 2011

Graf 21: Počet podřízených dle RU(%)



Zdroj: NetMonitor – SPIR – Mediaresearch & Gemius, Leden 2011

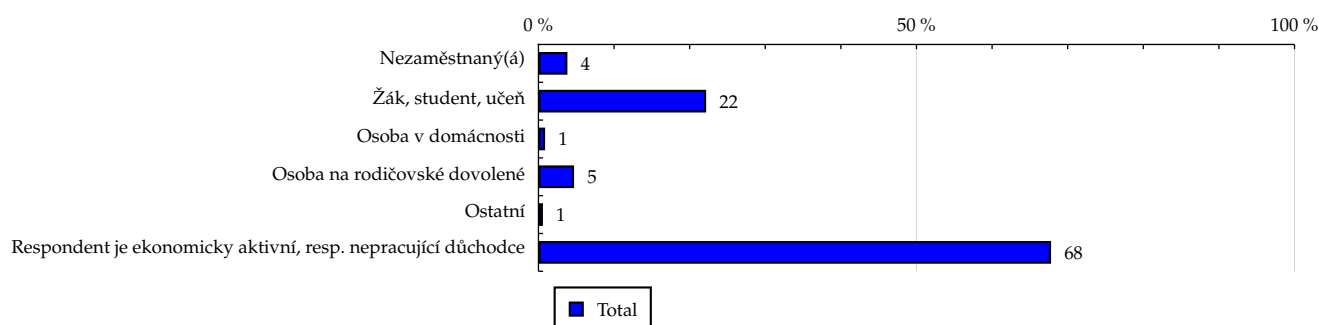
TOTAL

Tabulka 22: Ekonomicky neaktivní jako

	TOTAL				
	RU (%)	RU (počet)	PV (%)	PV (počet)	TRP (%)
Nezaměstnaný(á)	3.83	225 252	4.53	359 938 466	156 118.18
Žák, student, učeň	22.18	1 302 880	17.73	1 407 783 020	105 566.41
Osoba v domácnosti	0.88	51 539	1.17	93 199 229	176 670.54
Osoba na rodičovské dovolené	4.71	276 787	5.93	470 827 530	166 191.73
Ostatní	0.59	34 848	0.58	45 676 217	128 055.39
Respondent je ekonomicky aktivní, resp. nepracující důchodce	67.80	3 982 326	70.06	5 562 536 730	136 467.94

Zdroj: NetMonitor – SPIR – Mediaresearch & Gemius, Leden 2011

Graf 22: Ekonomicky neaktivní jako dle RU(%)



Zdroj: NetMonitor – SPIR – Mediaresearch & Gemius, Leden 2011

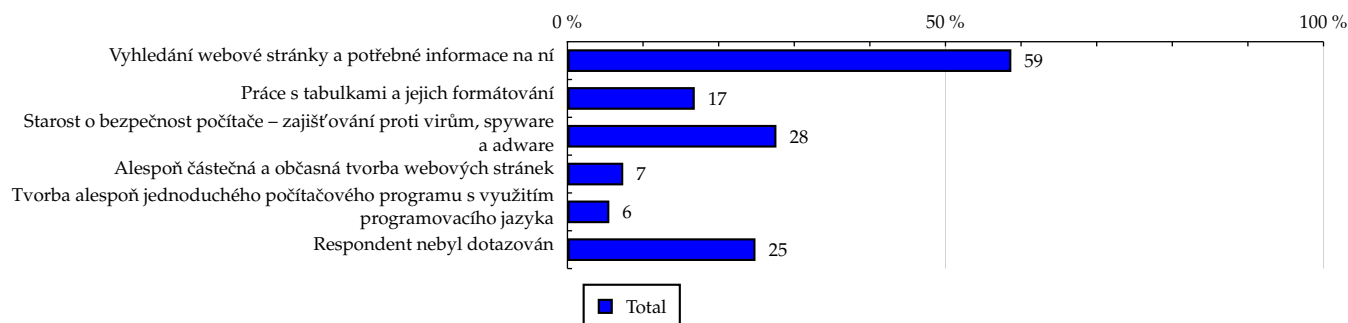
TOTAL

Tabulka 23: Činnost respondenta na počítači

	TOTAL				
	RU (%)	RU (počet)	PV (%)	PV (počet)	TRP (%)
Vyhledání webové stránky a potřebné informace na ní	58.71	3 448 511	54.48	4 326 072 181	122 562.23
Práce s tabulkami a jejich formátování	16.84	989 111	14.32	1 137 398 505	112 347.07
Starost o bezpečnost počítače – zajišťování proti virům, spyware a adware	27.64	1 623 232	28.38	2 253 196 757	135 616.65
Alespoň částečná a občasná tvorba webových stránek	7.38	433 598	5.75	456 928 210	102 956.70
Tvorba alespoň jednoduchého počítačového programu s využitím programovacího jazyka	5.54	325 476	4.85	385 029 512	115 576.19
Respondent nebyl dotazován	24.87	1 460 591	27.43	2 178 057 128	145 691.81

Zdroj: NetMonitor – SPIR – Mediaresearch & Gemius, Leden 2011

Graf 23: Činnost respondenta na počítači dle RU(%)



Zdroj: NetMonitor – SPIR – Mediaresearch & Gemius, Leden 2011

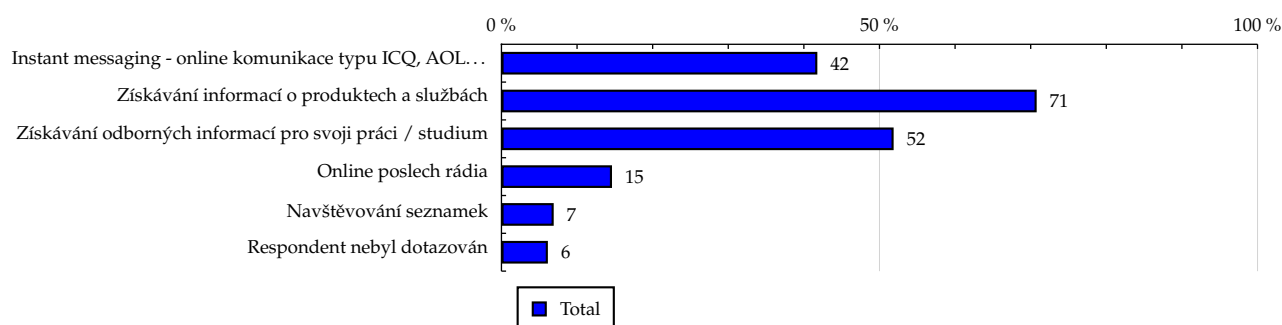
TOTAL

Tabulka 24: Pravidelné aktivity na internetu

	TOTAL				
	RU (%)	RU (počet)	PV (%)	PV (počet)	TRP (%)
Instant messaging - online komunikace typu ICQ, AOL...	41.78	2 453 814	40.70	3 231 584 555	128 667.37
Získávání informací o produktech a službách	70.79	4 158 074	72.42	5 749 801 127	135 099.91
Získávání odborných informací pro svoji práci / studium	51.87	3 046 467	48.53	3 853 256 433	123 573.65
Online poslech rádia	14.62	858 767	13.19	1 047 170 465	119 134.23
Navštěvování seznamek	6.91	405 817	7.02	557 380 759	134 188.59
Respondent nebyl dotazován	6.14	360 811	6.67	529 270 947	143 315.00

Zdroj: NetMonitor – SPIR – Mediaresearch & Gemius, Leden 2011

Graf 24: Pravidelné aktivity na internetu dle RU(%)



Zdroj: NetMonitor – SPIR – Mediaresearch & Gemius, Leden 2011

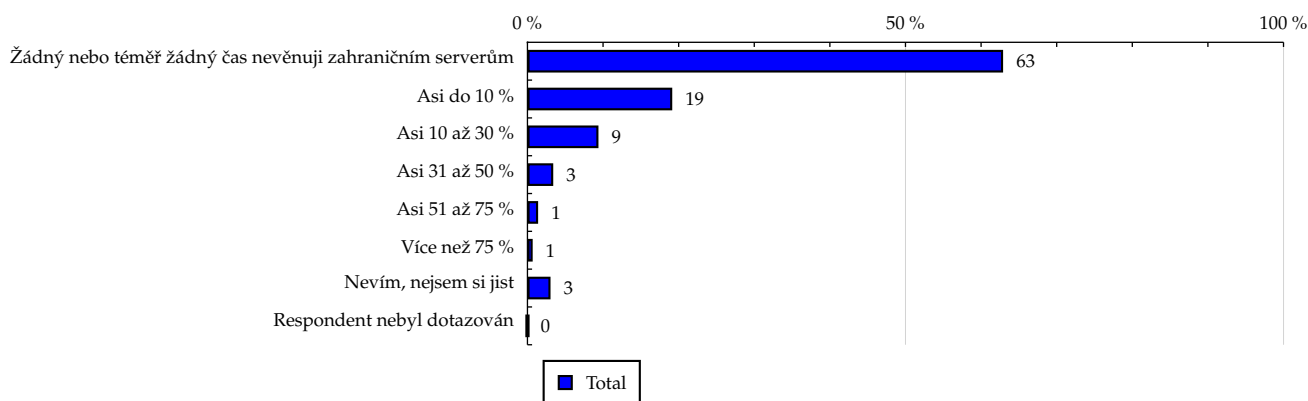
TOTAL

Tabulka 25: Čas trávený na zahraničních serverech v cizích jazycích vyjma slovenštiny

	TOTAL				
	RU (%)	RU (počet)	PV (%)	PV (počet)	TRP (%)
Žádný nebo téměř žádný čas nevěnuji zahraničním serverům	62.91	3 695 079	65.11	5 169 518 510	136 685.02
Asi do 10 %	19.15	1 124 567	18.94	1 503 643 565	130 633.28
Asi 10 až 30 %	9.39	551 546	8.47	672 191 259	119 070.74
Asi 31 až 50 %	3.41	200 532	2.85	226 311 914	110 259.99
Asi 51 až 75 %	1.41	82 621	1.23	97 366 542	115 135.45
Více než 75 %	0.69	40 431	0.67	52 805 717	127 600.89
Nevím, nejsem si jist	3.05	178 855	2.75	218 123 686	119 150.18
Respondent nebyl dotazován	0.00	0	0.00	0	-

Zdroj: NetMonitor – SPIR – Mediaresearch & Gemius, Leden 2011

Graf 25: Čas trávený na zahraničních serverech v cizích jazycích vyjma slovenštiny dle RU(%)



Zdroj: NetMonitor – SPIR – Mediaresearch & Gemius, Leden 2011

LEGENDA

Níže uváděný pojem "cílová skupina" (daná cílová skupina, vybraná cílová skupina, vybraná CS) je zde používán ve smyslu cílová skupina uvedená v řádku tabulky (resp. sloupci grafu) daného socio-demografického ukazatele, tj. např. cílová skupina "ženy", "Liberecký kraj", "Důchodce" apod. Cílová skupina Všichni je definována jako Osoby ve věku 10+ let, které alespoň jednou v posledním měsíci navštívily internet.

MÉDIUM:

RU(počet) – počet návštěvníků (reálných uživatelů) vybraného média z příslušné cílové skupiny

RU(%) – složení návštěvníků

Informace o profilu návštěvníků vybraného média – v podobě procentuálního rozložení uživatelů internetu (dle Reache) mezi jednotlivé cílové skupiny.

$RU(\%) = RU(\text{počet})(\text{médium})(\text{vybraná CS}) / RU(\text{počet})(\text{médium})(\text{CS všichni}) * 100$

Reach(%) – poměr počtu návštěvníků média z příslušné cílové skupiny ku velikosti této cílové skupiny

$Reach(\%)(\text{CS}) = RU(\text{počet})(\text{médium})(\text{CS}) / \text{velikost CS}(\text{počet}) * 100$

PV(počet) – počet zobrazení (page views) generovaných na médiu uživateli z příslušné cílové skupiny

PV(%) – složení zobrazení (page views)

Informace o profilu návštěvníků vybraného média – v podobě procentuálního rozložení uživatelů internetu (dle zobrazení (page views)) mezi jednotlivé cílové skupiny.

$PV(\%) = PV(\text{počet})(\text{médium})(\text{vybraná CS}) / PV(\text{počet})(\text{médium})(\text{CS všichni}) * 100$

TRP(%) – Target Rating Points

Hrubý zásah dané cílové skupiny na vybraném médiu.

$TRP(\%) = PV(\text{počet})(\text{médium}) / \text{velikost CS}(\text{počet}) * 100$

(obdobně je definován ukazatel GRP(%) Gross Rating Points, pouze jako cílová skupina je brána celá populace, cílová skupina "Všichni")

Afinita(%) – afinita reache

Koeficient vyjadřující vztah návštěvnosti vybraného média k návštěvnosti všech měřených médií.

$Afinita(\%) = Reach(\%)(\text{médium})(\text{vybraná CS}) / Reach(\%)(\text{médium})(\text{CS všichni})$

TOTAL:

Total RU(počet) – počet návštěvníků (reálných uživatelů) všech měřených médií z příslušné cílové skupiny

Total RU(%) – složení návštěvníků, tj. informace o profilu Reache celkem pro všechna měřená média

Informace o profilu návštěvníků všech měřených médií – v podobě procentuálního rozložení uživatelů internetu (dle Reache) mezi jednotlivé cílové skupiny.

$RU(\%) = RU(\text{počet})(\text{všechna média})(\text{vybraná CS}) / RU(\text{počet})(\text{všechna média})(\text{CS všichni}) * 100$

Total PV(počet) – počet zobrazení (page views) generovaných na všech měřených médiích uživateli z příslušné cílové skupiny

Total PV(%) – složení zobrazení, tj. informace o profilu zobrazení (page views) celkem pro všechna měřená média

Informace o profilu návštěvníků všech měřených médií – v podobě procentuálního rozložení uživatelů internetu (dle zobrazení (page views)) mezi jednotlivé cílové skupiny.

$PV(\%) = PV(\text{počet})(\text{všechna média})(\text{vybraná CS}) / PV(\text{počet})(\text{všechna média})(\text{CS všichni}) * 100$

Otázka IT znalosti

Základní – osoby, které deklarují základní znalosti práce s počítačem a internetem. (např. psaní základních textů, ukládání souborů, elektronická pošta, prohlížení www stránek apod.)

Nadstandardní – osoby, které deklarují užívání počítače a internetu na nadstandardní úrovni. (např. využívání matematických funkcí v tabulkovém procesoru, tvorba grafických prezentací, práce s vyhledávači, databáze na uživatelské úrovni apod.)

Profesionální – osoby, které se profesionálně věnují IT, technologiím apod. (např. programátorská nebo administrátorská činnost)

ABCDE klasifikace

ABCDE klasifikace umožňuje posuzování sociálního a ekonomického postavení jednotlivců ve společnosti. Obvykle je počítána pro přednostu domácnosti (hlavu domácnosti), vzhledem ke specifiku internetového dotazování byla přijata metoda přímého výpočtu přímo pro jednotlivé respondenty. Na aktualizaci ABCDE klasifikace pracovala v posledním roce metodická komise se zástupci výzkumných agentur, reklamních agentur a odborné veřejnosti. Výsledkem je navržení škály A,B,C1,C2,D,E1,E2,E3. Tato škála odpovídá mezinárodnímu standardu potvrzeného sdružením ESOMAR a i algoritmus zařazení jednotlivce odpovídá mezinárodním zvyklostem. ABCDE klasifikace rozčleňuje jednotlivce domácnosti do sociálních kategorií na základě ekonomického postavení (ekonomicky aktivní x neaktivní jednotlivce). Pro ekonomicky aktivní potom rozlišuje podnikatele a zaměstnance. Pozice v zaměstnání potom slouží k další diferenciaci (včetně případného počtu podřízených osob pro vedoucí zaměstnance). Pro všechny vzniklé třídy má na závěrečné zařazení vliv vzdělání zkoumané osoby. Pro ekonomicky neaktivní osoby se na základě standardu ESOMAR nepostupuje dle jejich posledního zaměstnání, ale na základě stupně ekonomické síly měřené prostřednictvím vybavenosti domácnosti, vliv vzdělání se projevuje i zde. Vzhledem k tomu, že mezinárodní postup odpovídá evropským stupňům, vychází při jeho použití horší sociální struktura obyvatel ČR než bylo zvykem pro stávající klasifikaci ABCD, nicméně tato struktura umožňuje provádět srovnání v rámci Evropy. Přesto se komise rozhodla, že pro použití v rámci ČR bude použita upravená škála, která zohlední specifika ČR. Tato upravená škála vzniká z evropského standardu posunutím o jednu nebo dvě třídy výše či níže na základě indexu životního minima domácnosti, ve které zkoumaná osoba žije.

A – Skupina s nejvyšším sociálním statusem ve společnosti daným vysoce prestižním zaměstnáním a zároveň nejvyššími příjmy.

B – Skupina s nadprůměrnými příjmy, obvykle vyšší management a skupina vyšších profesionálů s minimálně středoškolským vzděláním.

C1, C2 – Skupina s průměrným životním standardem a průměrnými příjmy. Jde o skupinu např. malých podnikatelů a živnostníků, techniků, úředníků a nižších odborníků.

D – Skupina s průměrným až mírně podprůměrným životním standardem. Patří sem např. skupina kvalifikovaných manuálních pracovníků.

E1, E2, E3 – Skupina charakterizována podprůměrným životním standardem, kde se nacházejí především neaktivní jednotlivci, tzn. nezaměstnaní, důchodci nebo nekvalifikovaní dělníci apod.

Otázky k ekonomické aktivitě a k zaměstnání:

Tyto otázky (ot.18, 19, 20, 21 a 22) jsou (mimo jiných) použity především ke stanovení ABCDE klasifikace. Na základě odpovědi respondenta na otázku 8 (Ekonomická aktivita) je dále dotazován skupinou specifických otázek. Otázka 8 je tedy použita jako filtr pro kladení dalších otázek. Tedy výše uvedených pět otázek není položeno každému respondentovi. Proto pro možnost tvorby cílových skupin v rámci celé populace je doplněna segmentace jednotlivých odpovědí na tuto otázku o skupinu respondentů, kterým tato příslušná otázka nebyla položena. Tedy například u otázky č. 20 "Podnikatelská činnost" je tato skupina označena "Respondent není podnikatel".