

SPIR NetMonitor

Výzkum sociodemografie návštěvníků internetu v České Republice

Název média:

TOTAL

Měsíc:

Listopad 2010

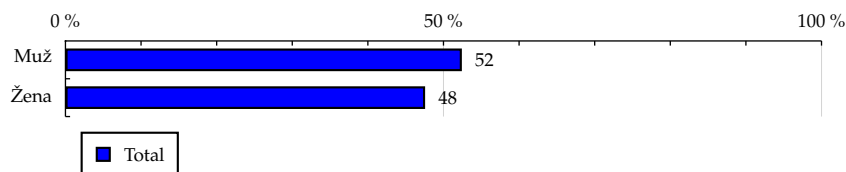
Základní informace	
Velikost internetové populace ČR	6 028 217
Počet respondentů	
Total (za všechna měřená média)	N = 28 150
RU(počet)	5 889 567
Reach(%)	97.70
PV(počet) (od návštěvníků z ČR)	7 272 862 834
PV(počet) (od všech návštěvníků)	7 764 576 483
GRP (%)	120 647.00

**Zdroj: NetMonitor – SPIR – Mediaresearch & Gemius
Listopad 2010**

TOTAL
Tabulka 1: Pohlaví

	TOTAL				
	RU (%)	RU (počet)	PV (%)	PV (počet)	TRP (%)
Muž	52.43	3 088 137	54.09	3 933 554 023	124 446.62
Žena	47.57	2 801 430	45.91	3 339 308 811	116 458.51

Zdroj: NetMonitor – SPIR – Mediaresearch & Gemius, Listopad 2010

Graf 1: Pohlaví dle RU(%)


Zdroj: NetMonitor – SPIR – Mediaresearch & Gemius, Listopad 2010

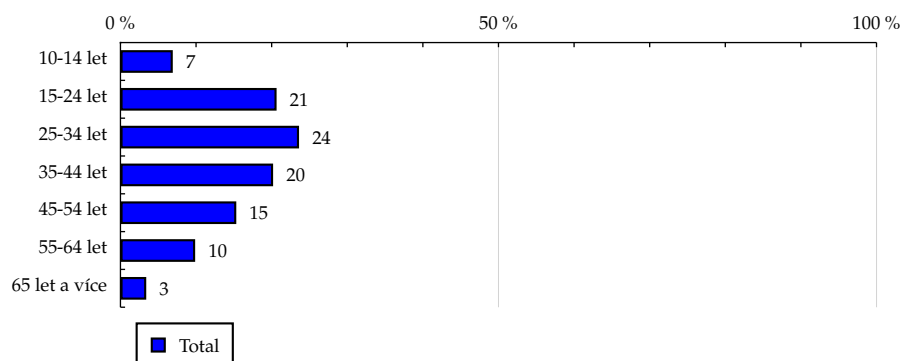
TOTAL

Tabulka 2: Věk

	TOTAL				
	RU (%)	RU (počet)	PV (%)	PV (počet)	TRP (%)
10-14 let	6.92	407 498	4.40	319 849 332	76 685.56
15-24 let	20.65	1 216 431	18.34	1 334 172 440	107 156.56
25-34 let	23.62	1 391 352	27.77	2 020 034 404	141 845.72
35-44 let	20.19	1 188 810	20.49	1 489 976 406	122 450.76
45-54 let	15.32	902 458	15.17	1 103 032 847	119 414.18
55-64 let	9.88	582 006	10.22	743 068 757	124 737.06
65 let a více	3.41	201 009	3.61	262 728 648	127 698.08

Zdroj: NetMonitor – SPIR – Mediaresearch & Gemius, Listopad 2010

Graf 2: Věk dle RU(%)



Zdroj: NetMonitor – SPIR – Mediaresearch & Gemius, Listopad 2010

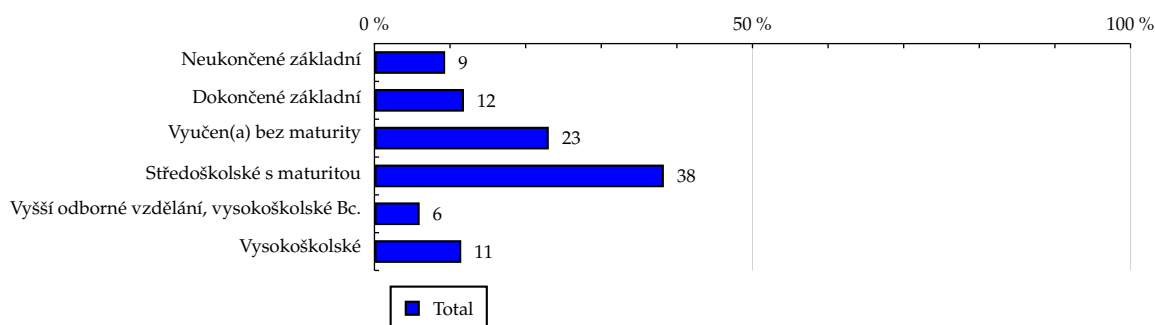
TOTAL

Tabulka 3: Nejvyšší dokončené vzdělání

	TOTAL				
	RU (%)	RU (počet)	PV (%)	PV (počet)	TRP (%)
Neukončené základní	9.35	550 910	5.90	429 259 023	76 126.05
Dokončené základní	11.84	697 502	11.11	807 760 530	113 144.04
Vyučen(a) bez maturity	23.06	1 358 134	28.38	2 063 996 842	148 477.53
Středoškolské s maturitou	38.28	2 254 703	39.66	2 884 511 747	124 990.61
Vyšší odborné vzdělání, vysokoškolské Bc.	5.98	351 960	5.78	420 685 540	116 777.37
Vysokoškolské	11.48	676 357	9.17	666 649 154	96 297.67

Zdroj: NetMonitor – SPIR – Mediaresearch & Gemius, Listopad 2010

Graf 3: Nejvyšší dokončené vzdělání dle RU(%)



Zdroj: NetMonitor – SPIR – Mediaresearch & Gemius, Listopad 2010

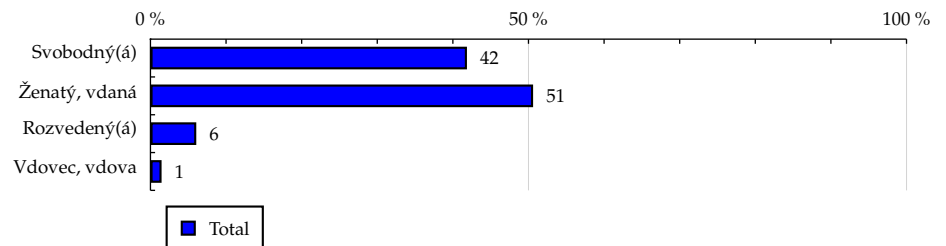
TOTAL

Tabulka 4: Rodinný stav

	TOTAL				
	RU (%)	RU (počet)	PV (%)	PV (počet)	TRP (%)
Svobodný(á)	41.86	2 465 288	39.18	2 849 841 012	112 939.90
Ženatý, vdaná	50.61	2 980 570	52.25	3 799 726 625	124 551.07
Rozvedený(á)	6.06	357 102	6.82	496 099 381	135 728.45
Vdovec, vdova	1.47	86 606	1.75	127 195 815	143 488.85

Zdroj: NetMonitor – SPIR – Mediaresearch & Gemius, Listopad 2010

Graf 4: Rodinný stav dle RU(%)



Zdroj: NetMonitor – SPIR – Mediaresearch & Gemius, Listopad 2010

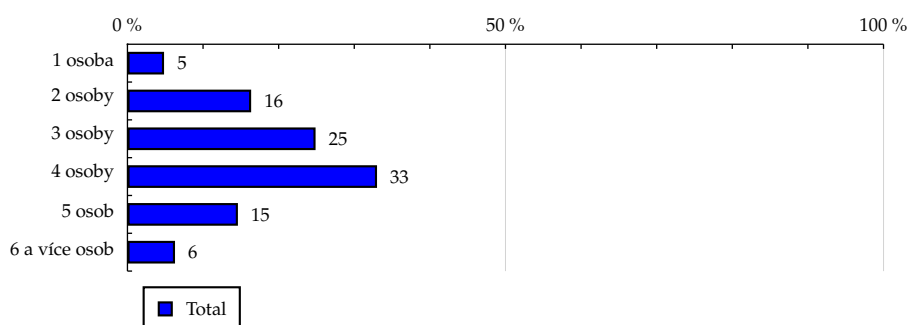
TOTAL

Tabulka 5: Počet osob v domácnosti

	TOTAL				
	RU (%)	RU (počet)	PV (%)	PV (počet)	TRP (%)
1 osoba	4.84	285 093	5.97	434 077 158	148 755.63
2 osoby	16.36	963 471	17.28	1 256 975 660	127 462.50
3 osoby	24.88	1 465 320	25.45	1 850 995 944	123 414.86
4 osoby	33.01	1 944 383	31.95	2 323 838 739	116 766.62
5 osob	14.61	860 565	13.57	986 898 759	112 042.60
6 a více osob	6.29	370 733	5.78	420 076 573	110 703.55

Zdroj: NetMonitor – SPIR – Mediaresearch & Gemius, Listopad 2010

Graf 5: Počet osob v domácnosti dle RU(%)



Zdroj: NetMonitor – SPIR – Mediaresearch & Gemius, Listopad 2010

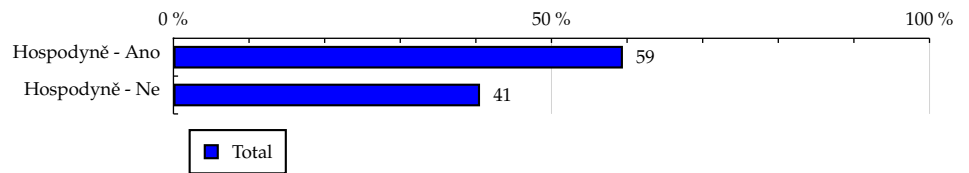
TOTAL

Tabulka 6: Hospodyně

	TOTAL				
	RU (%)	RU (počet)	PV (%)	PV (počet)	TRP (%)
Hospodyně - Ano	59.45	3 501 250	63.16	4 593 435 079	128 176.66
Hospodyně - Ne	40.55	2 388 317	36.84	2 679 427 755	109 608.59

Zdroj: NetMonitor – SPIR – Mediaresearch & Gemius, Listopad 2010

Graf 6: Hospodyně dle RU(%)



Zdroj: NetMonitor – SPIR – Mediaresearch & Gemius, Listopad 2010

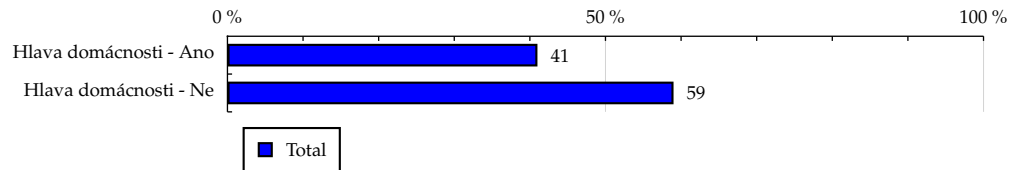
TOTAL

Tabulka 7: Hlava domácnosti

	TOTAL				
	RU (%)	RU (počet)	PV (%)	PV (počet)	TRP (%)
Hlava domácnosti - Ano	41.00	2 414 718	42.91	3 120 494 525	126 255.85
Hlava domácnosti - Ne	59.00	3 474 849	57.09	4 152 368 309	116 749.33

Zdroj: NetMonitor – SPIR – Mediaresearch & Gemius, Listopad 2010

Graf 7: Hlava domácnosti dle RU(%)



Zdroj: NetMonitor – SPIR – Mediaresearch & Gemius, Listopad 2010

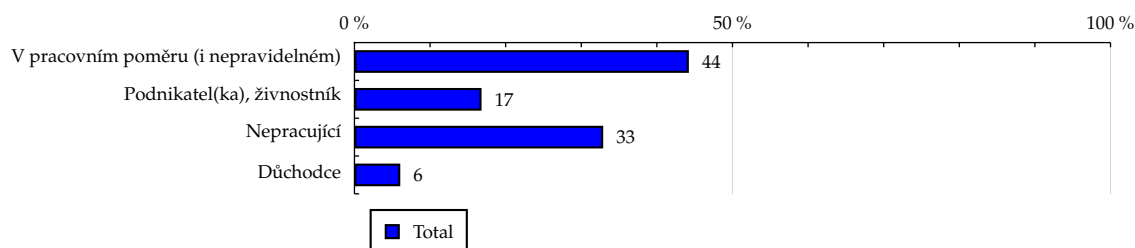
TOTAL

Tabulka 8: Ekonomická aktivita

	TOTAL				
	RU (%)	RU (počet)	PV (%)	PV (počet)	TRP (%)
V pracovním poměru (i nepravidelném)	44.23	2 604 951	46.05	3 349 143 107	125 611.29
Podnikatel(ka), živnostník	16.81	990 111	15.84	1 152 264 498	113 700.56
Nepracující	32.90	1 937 429	30.18	2 194 812 153	110 679.20
Důchodce	6.06	357 075	7.93	576 643 076	157 776.18

Zdroj: NetMonitor – SPIR – Mediaresearch & Gemius, Listopad 2010

Graf 8: Ekonomická aktivita dle RU(%)



Zdroj: NetMonitor – SPIR – Mediaresearch & Gemius, Listopad 2010

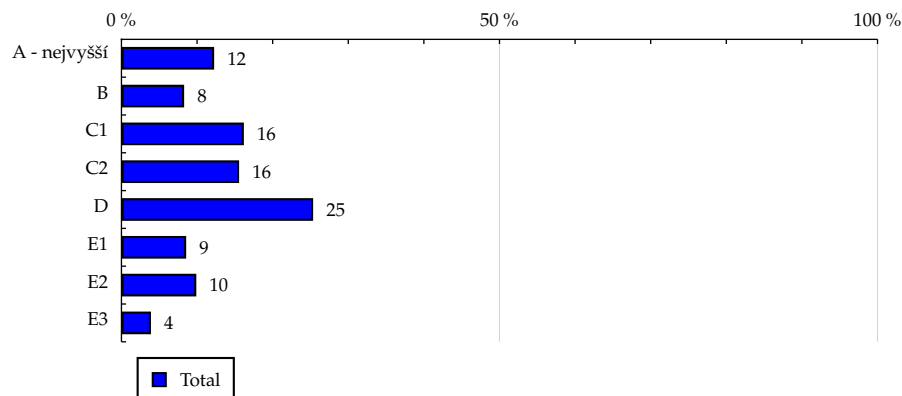
TOTAL

Tabulka 9: ABCDE národní socioekonomická klasifikace

	TOTAL				
	RU (%)	RU (počet)	PV (%)	PV (počet)	TRP (%)
A - nejvyšší	12.26	722 121	11.07	805 207 843	108 941.24
B	8.29	487 977	8.48	616 578 004	123 447.66
C1	16.19	953 334	15.83	1 151 378 335	117 996.05
C2	15.56	916 709	16.57	1 205 469 196	128 475.04
D	25.35	1 493 052	25.15	1 828 816 519	119 671.21
E1	8.56	503 858	9.56	695 163 767	134 794.76
E2	9.90	583 046	9.41	684 691 514	114 732.55
E3	3.90	229 468	3.93	285 557 657	121 581.03

Zdroj: NetMonitor – SPIR – Mediaresearch & Gemius, Listopad 2010

Graf 9: ABCDE národní socioekonomická klasifikace dle RU(%)



Zdroj: NetMonitor – SPIR – Mediaresearch & Gemius, Listopad 2010

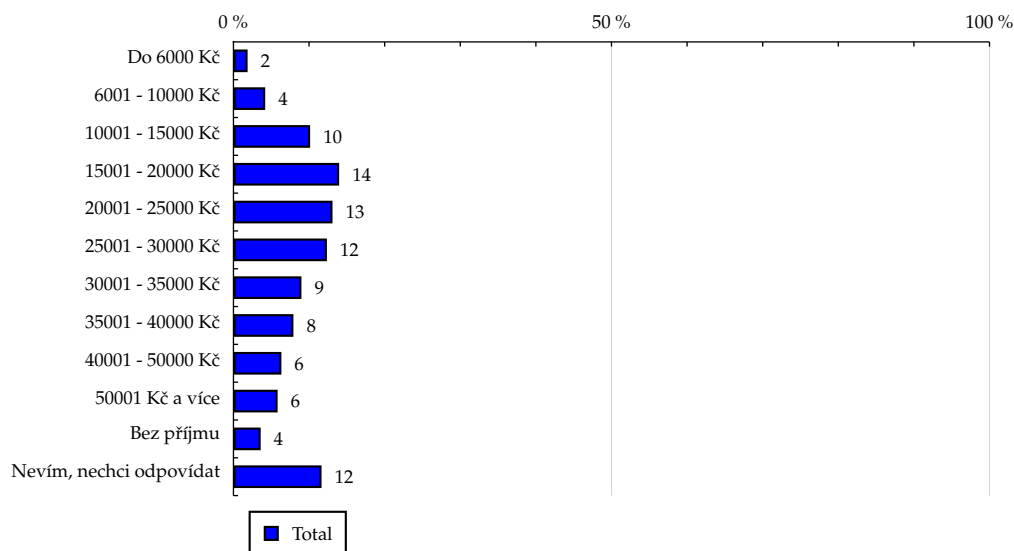
TOTAL

Tabulka 10: Čistý příjem domácnosti

	TOTAL				
	RU (%)	RU (počet)	PV (%)	PV (počet)	TRP (%)
Do 6000 Kč	1.87	110 028	1.84	133 853 970	118 855.66
6001 - 10000 Kč	4.20	247 283	4.80	349 421 516	138 053.80
10001 - 15000 Kč	10.14	597 087	11.85	861 691 136	140 996.44
15001 - 20000 Kč	13.98	823 535	15.07	1 096 186 183	130 045.84
20001 - 25000 Kč	13.10	771 762	14.20	1 032 794 601	130 744.93
25001 - 30000 Kč	12.36	728 196	12.77	928 664 269	124 596.17
30001 - 35000 Kč	8.99	529 486	8.96	651 286 733	120 174.45
35001 - 40000 Kč	7.93	466 862	7.04	512 195 861	107 186.78
40001 - 50000 Kč	6.34	373 280	6.13	445 940 205	116 717.33
50001 Kč a více	5.84	343 721	5.20	378 033 468	107 452.84
Bez příjmu	3.60	212 137	2.58	187 446 768	86 328.50
Nevím, nechci odpovídat	11.65	686 183	9.56	695 348 123	99 004.89

Zdroj: NetMonitor – SPIR – Mediaresearch & Gemius, Listopad 2010

Graf 10: Čistý příjem domácnosti dle RU(%)



Zdroj: NetMonitor – SPIR – Mediaresearch & Gemius, Listopad 2010

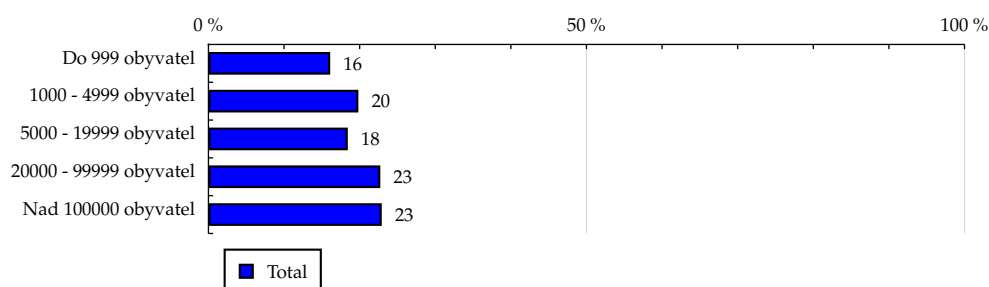
TOTAL

Tabulka 11: Velikost místa bydliště

	TOTAL				
	RU (%)	RU (počet)	PV (%)	PV (počet)	TRP (%)
Do 999 obyvatel	16.10	948 042	15.87	1 154 296 500	118 955.36
1000 - 4999 obyvatel	19.83	1 167 725	20.17	1 466 720 495	122 716.03
5000 - 19999 obyvatel	18.43	1 085 388	19.25	1 399 871 536	126 007.85
20000 - 99999 obyvatel	22.73	1 338 757	23.17	1 684 998 022	122 967.95
Nad 100000 obyvatel	22.92	1 349 653	21.55	1 566 976 281	113 431.73

Zdroj: NetMonitor – SPIR – Mediaresearch & Gemius, Listopad 2010

Graf 11: Velikost místa bydliště dle RU(%)



Zdroj: NetMonitor – SPIR – Mediaresearch & Gemius, Listopad 2010

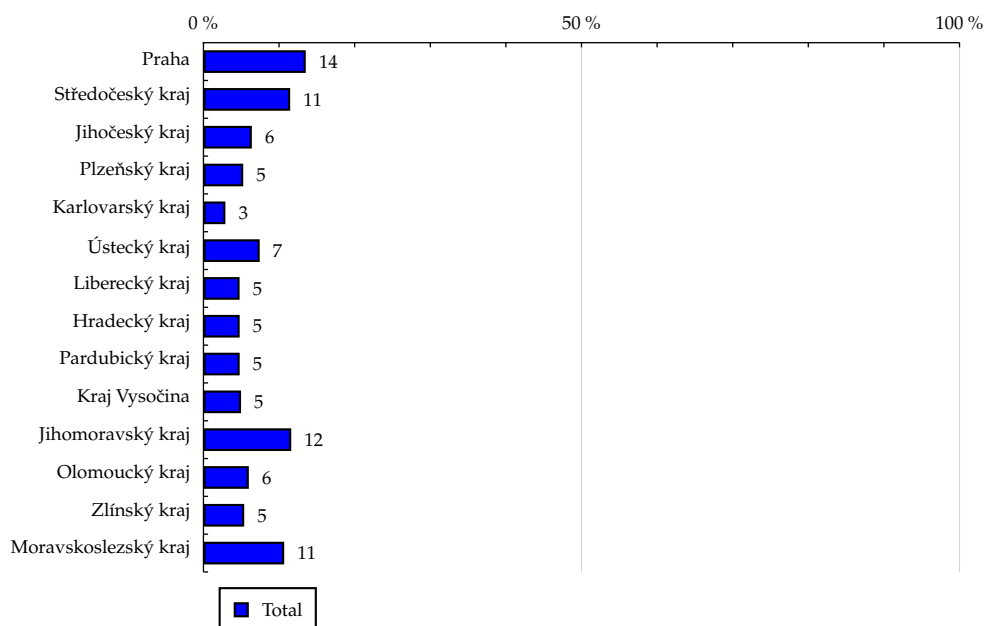
TOTAL

Tabulka 12: Kraj

	TOTAL				
	RU (%)	RU (počet)	PV (%)	PV (počet)	TRP (%)
Praha	13.53	797 036	12.52	910 447 707	111 601.90
Středočeský kraj	11.47	675 416	11.31	822 698 646	119 004.66
Jihočeský kraj	6.40	376 637	5.69	413 629 326	107 295.56
Plzeňský kraj	5.26	309 850	5.79	420 871 879	132 706.71
Karlovarský kraj	2.90	170 620	2.71	196 777 308	112 678.12
Ústecký kraj	7.44	438 124	7.14	518 944 200	115 722.35
Liberecký kraj	4.78	281 402	4.88	355 073 349	123 277.55
Hradecký kraj	4.79	282 227	4.95	359 976 621	124 614.56
Pardubický kraj	4.79	282 109	4.74	344 966 587	119 468.43
Kraj Vysočina	4.97	292 593	5.15	374 901 518	125 183.70
Jihomoravský kraj	11.61	683 837	11.31	822 564 955	117 519.93
Olomoucký kraj	6.00	353 198	6.21	451 811 700	124 978.02
Zlínský kraj	5.39	317 624	5.66	411 607 617	126 609.00
Moravskoslezský kraj	10.68	628 888	11.94	868 591 421	134 938.62

Zdroj: NetMonitor – SPIR – Mediaresearch & Gemius, Listopad 2010

Graf 12: Kraj dle RU(%)

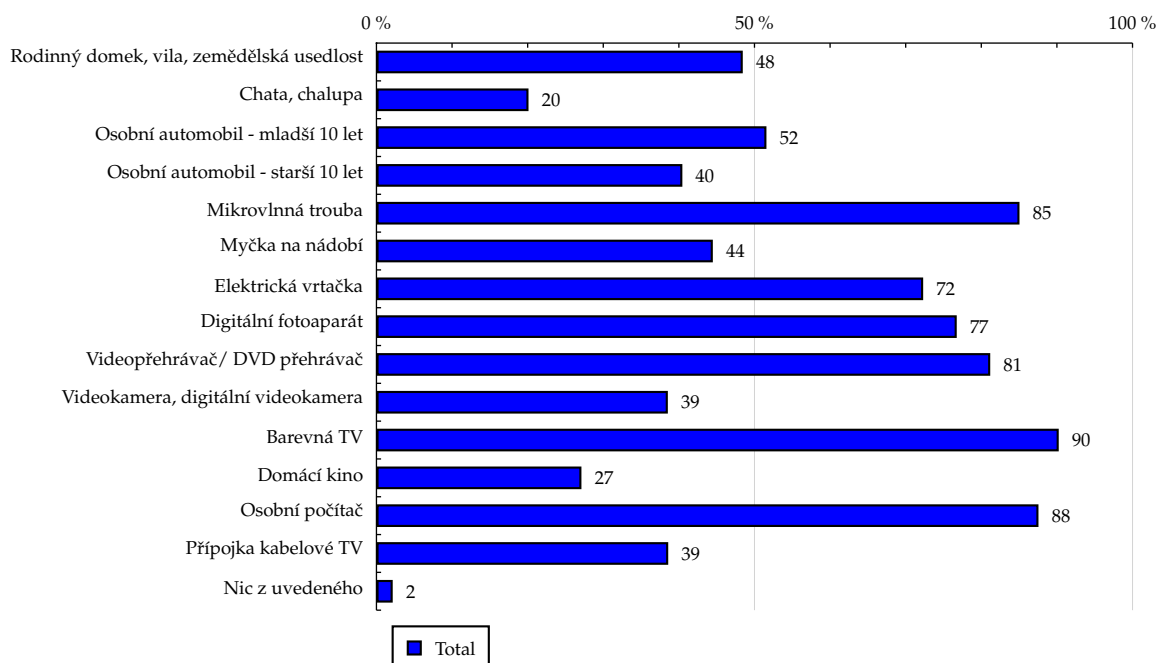


Zdroj: NetMonitor – SPIR – Mediaresearch & Gemius, Listopad 2010

Tabulka 13: Vybavenost

	TOTAL				
	RU (%)	RU (počet)	PV (%)	PV (počet)	TRP (%)
Rodinný domek, vila, zemědělská usedlost	48.45	2 853 725	45.51	3 310 161 538	113 326.54
Chata, chalupa	20.11	1 184 485	18.21	1 324 530 845	109 251.40
Osobní automobil - mladší 10 let	51.58	3 037 630	47.72	3 470 629 141	111 626.65
Osobní automobil - starší 10 let	40.46	2 382 961	41.70	3 032 653 131	124 336.99
Mikrovlnná trouba	85.05	5 009 241	84.56	6 149 758 251	119 944.57
Myčka na nádobí	44.49	2 620 427	39.79	2 893 814 794	107 892.98
Elektrická vrtačka	72.31	4 258 790	71.35	5 189 276 116	119 046.08
Digitální fotoaparát	76.75	4 520 294	75.47	5 488 700 843	118 630.78
Videopřehrávač/ DVD přehrávač	81.18	4 780 858	81.01	5 891 522 207	120 397.14
Videokamera, digitální videokamera	38.54	2 270 092	36.59	2 660 826 718	114 516.39
Barevná TV	90.24	5 314 519	90.45	6 578 476 905	120 936.10
Domácí kino	27.11	1 596 941	28.10	2 043 911 137	125 045.34
Osobní počítač	87.56	5 156 827	87.23	6 344 216 337	120 195.99
Přípojka kabelové TV	38.59	2 272 797	39.51	2 873 229 546	123 510.57
Nic z uvedeného	2.15	126 587	2.15	156 172 808	120 533.93

Zdroj: NetMonitor – SPIR – Mediaresearch & Gemius, Listopad 2010

Graf 13: Vybavenost dle RU(%)


Zdroj: NetMonitor – SPIR – Mediaresearch & Gemius, Listopad 2010

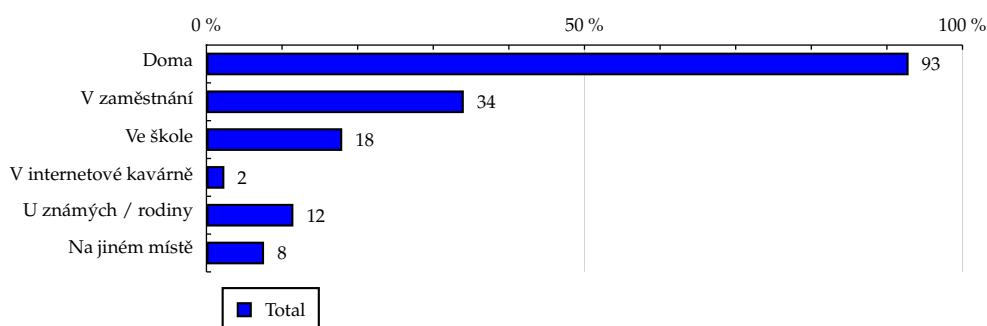
TOTAL

Tabulka 14: Všechna místa používání internetu

	TOTAL				
	RU (%)	RU (počet)	PV (%)	PV (počet)	TRP (%)
Doma	92.87	5 469 773	94.26	6 855 073 764	122 443.97
V zaměstnání	34.04	2 004 745	30.21	2 197 206 462	107 079.49
Ve škole	17.96	1 057 933	14.66	1 066 074 534	98 451.87
V internetové kavárně	2.37	139 817	2.03	147 334 129	102 952.15
U známých / rodiny	11.50	677 584	10.53	765 838 871	110 425.24
Na jiném místě	7.62	448 985	6.61	480 923 922	104 649.83

Zdroj: NetMonitor – SPIR – Mediaresearch & Gemius, Listopad 2010

Graf 14: Všechna místa používání internetu dle RU(%)



Zdroj: NetMonitor – SPIR – Mediaresearch & Gemius, Listopad 2010

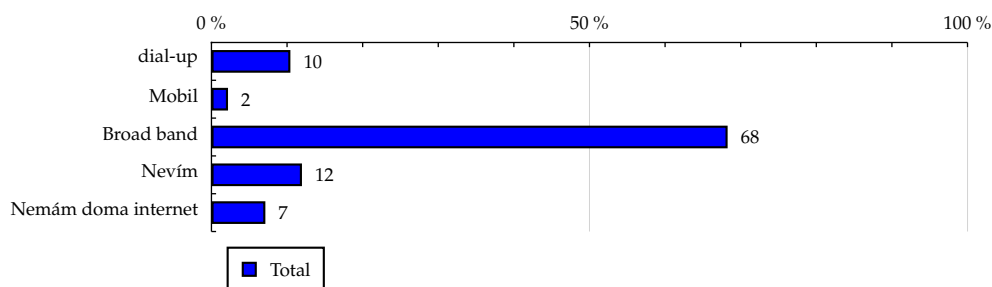
TOTAL

Tabulka 15: Způsob připojení doma

	TOTAL				
	RU (%)	RU (počet)	PV (%)	PV (počet)	TRP (%)
dial-up	10.44	615 003	10.20	742 015 633	117 877.22
Mobil	2.19	128 997	1.66	120 923 930	91 585.60
Broad band	68.27	4 020 668	71.73	5 216 591 056	126 760.25
Nevím	11.97	705 103	10.66	775 543 145	107 460.19
Nemám doma internet	7.13	419 794	5.74	417 789 070	97 233.15

Zdroj: NetMonitor – SPIR – Mediaresearch & Gemius, Listopad 2010

Graf 15: Způsob připojení doma dle RU(%)



Zdroj: NetMonitor – SPIR – Mediaresearch & Gemius, Listopad 2010

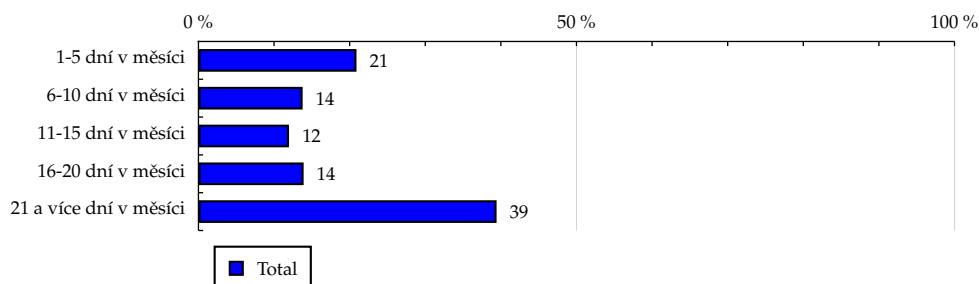
TOTAL

Tabulka 16: Měřená četnost užívání internetu (NetMonitor)

	TOTAL				
	RU (%)	RU (počet)	PV (%)	PV (počet)	TRP (%)
1-5 dní v měsíci	20.90	1 230 996	1.36	99 118 011	7 866.66
6-10 dní v měsíci	13.78	811 420	2.88	209 296 328	25 200.57
11-15 dní v měsíci	11.98	705 568	5.26	382 749 345	52 999.24
16-20 dní v měsíci	13.91	819 060	10.86	790 045 545	94 238.97
21 a více dní v měsíci	39.43	2 322 521	79.63	5 791 653 606	243 633.72

Zdroj: NetMonitor – SPIR – Mediaresearch & Gemius, Listopad 2010

Graf 16: Měřená četnost užívání internetu (NetMonitor) dle RU(%)



Zdroj: NetMonitor – SPIR – Mediaresearch & Gemius, Listopad 2010

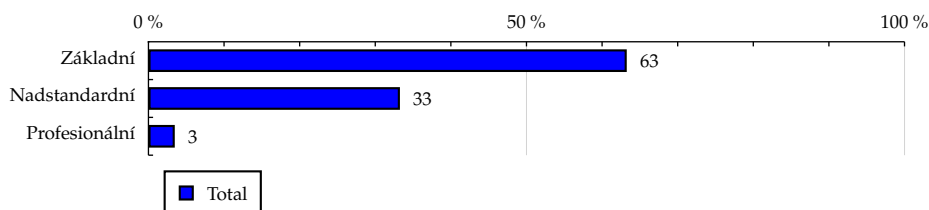
TOTAL

Tabulka 17: IT znalosti

	TOTAL				
	RU (%)	RU (počet)	PV (%)	PV (počet)	TRP (%)
Základní	63.26	3 725 741	66.91	4 866 300 323	127 608.83
Nadstandardní	33.26	1 958 650	30.20	2 196 548 832	109 566.67
Profesionální	3.48	205 175	2.89	210 013 679	100 003.74

Zdroj: NetMonitor – SPIR – Mediaresearch & Gemius, Listopad 2010

Graf 17: IT znalosti dle RU(%)



Zdroj: NetMonitor – SPIR – Mediaresearch & Gemius, Listopad 2010

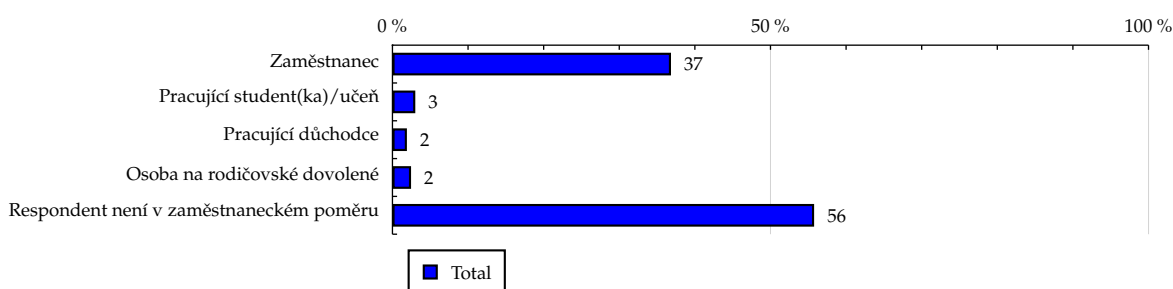
TOTAL

Tabulka 18: Ekonomicky aktivní jako

	TOTAL				
	RU (%)	RU (počet)	PV (%)	PV (počet)	TRP (%)
Zaměstnanec	36.84	2 169 505	38.14	2 773 915 565	124 918.60
Pracující student(ka)/učeň	3.02	177 816	2.54	184 423 088	101 329.99
Pracující důchodce	1.91	112 581	2.21	160 901 121	139 632.44
Osoba na rodičovské dovolené	2.46	145 048	3.16	229 903 333	154 855.91
Respondent není v zaměstnaneckém poměru	55.77	3 284 616	53.95	3 923 719 727	116 709.94

Zdroj: NetMonitor – SPIR – Mediaresearch & Gemius, Listopad 2010

Graf 18: Ekonomicky aktivní jako dle RU(%)

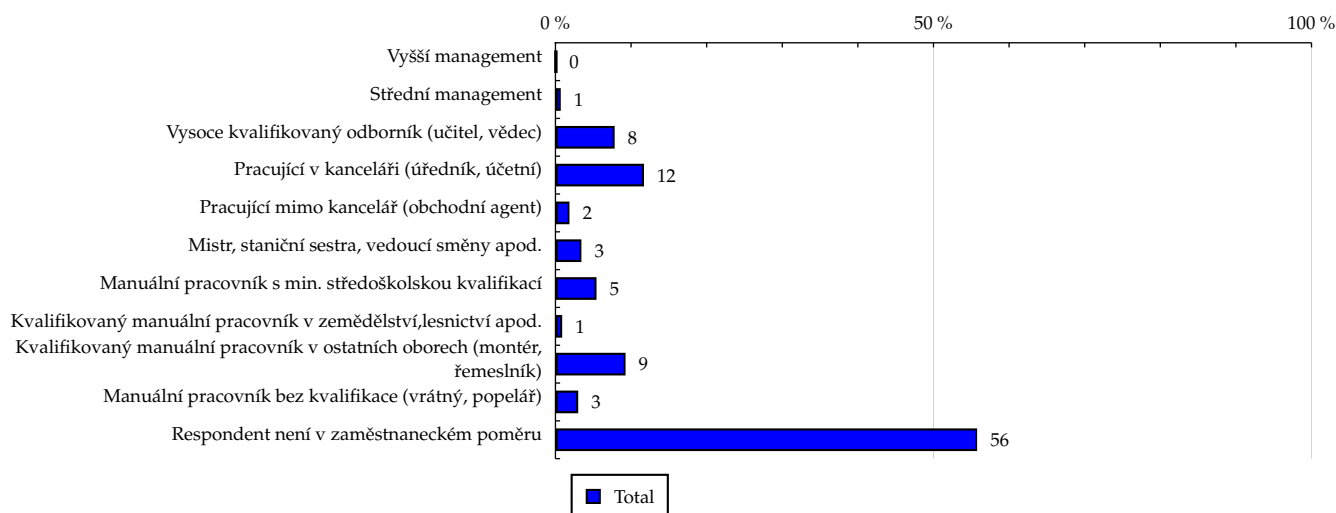


Zdroj: NetMonitor – SPIR – Mediaresearch & Gemius, Listopad 2010

Tabulka 19: Charakteristika zaměstnání

	TOTAL				
	RU (%)	RU (počet)	PV (%)	PV (počet)	TRP (%)
Vyšší management	0.11	6 281	0.06	4 631 404	72 031.31
Střední management	0.70	41 026	0.60	43 633 684	103 907.66
Vysoce kvalifikovaný odborník (učitel, vědec)	7.83	461 225	6.11	444 341 115	94 123.42
Pracující v kanceláři (úředník, účetní)	11.71	689 908	11.77	856 289 535	121 261.77
Pracující mimo kancelář (obchodní agent)	1.85	109 187	1.86	135 622 835	121 354.02
Mistr, staniční sestra, vedoucí směny apod.	3.43	202 117	3.37	244 937 322	118 398.24
Manuální pracovník s min. středoškolskou kvalifikací	5.43	319 555	5.76	418 590 384	127 978.66
Kvalifikovaný manuální pracovník v zemědělství, lesnictví apod.	0.89	52 622	1.32	96 264 735	178 727.64
Kvalifikovaný manuální pracovník v ostatních oborech (montér, řemeslník)	9.27	545 863	11.41	829 748 099	148 510.47
Manuální pracovník bez kvalifikace (vrátný, popelář)	3.01	177 162	3.78	275 083 992	151 700.76
Respondent není v zaměstnaneckém poměru	55.77	3 284 616	53.95	3 923 719 727	116 709.94

Zdroj: NetMonitor – SPIR – Mediaresearch & Gemius, Listopad 2010

Graf 19: Charakteristika zaměstnání dle RU(%)


Zdroj: NetMonitor – SPIR – Mediaresearch & Gemius, Listopad 2010

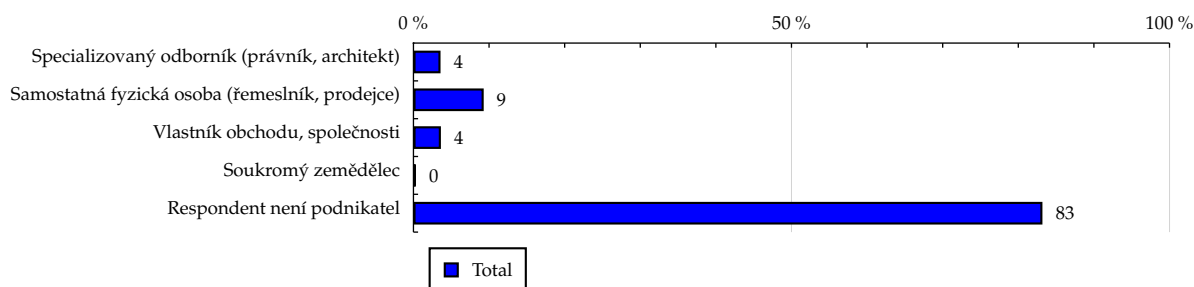
TOTAL

Tabulka 20: Podnikatelská činnost

	TOTAL				
	RU (%)	RU (počet)	PV (%)	PV (počet)	TRP (%)
Specializovaný odborník (právník, architekt)	3.58	211 109	3.01	219 062 453	101 380.41
Samostatná fyzická osoba (řemeslník, prodejce)	9.29	547 351	9.28	675 023 889	120 488.95
Vlastník obchodu, společnosti	3.63	214 012	3.30	239 830 160	109 486.40
Soukromý zemědělec	0.30	17 637	0.25	18 347 996	101 632.95
Respondent není podnikatel	83.19	4 899 456	84.16	6 120 598 336	122 050.77

Zdroj: NetMonitor – SPIR – Mediaresearch & Gemius, Listopad 2010

Graf 20: Podnikatelská činnost dle RU(%)



Zdroj: NetMonitor – SPIR – Mediaresearch & Gemius, Listopad 2010

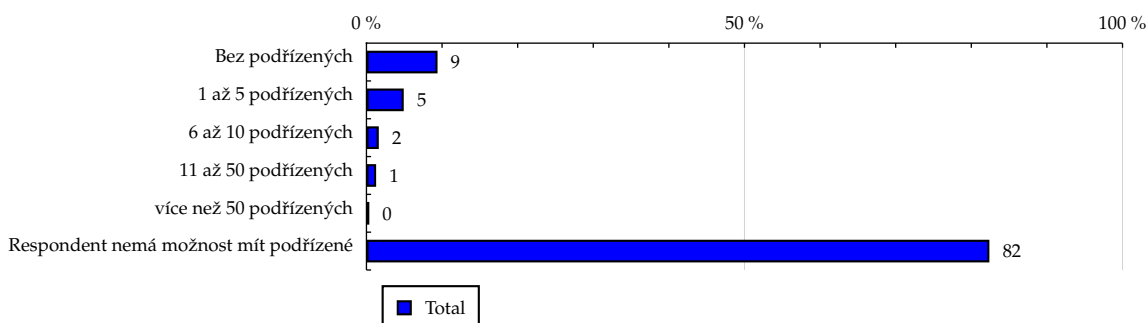
TOTAL

Tabulka 21: Počet podřízených

	TOTAL				
	RU (%)	RU (počet)	PV (%)	PV (počet)	TRP (%)
Bez podřízených	9.40	553 523	9.43	686 189 249	121 116.19
1 až 5 podřízených	4.93	290 197	4.21	306 312 773	103 125.47
6 až 10 podřízených	1.63	95 738	1.63	118 634 912	121 066.08
11 až 50 podřízených	1.28	75 486	0.99	71 675 507	92 767.91
více než 50 podřízených	0.38	22 474	0.24	17 717 145	77 018.27
Respondent nemá možnost mít podřízené	82.39	4 852 147	83.49	6 072 333 248	122 268.94

Zdroj: NetMonitor – SPIR – Mediaresearch & Gemius, Listopad 2010

Graf 21: Počet podřízených dle RU(%)



Zdroj: NetMonitor – SPIR – Mediaresearch & Gemius, Listopad 2010

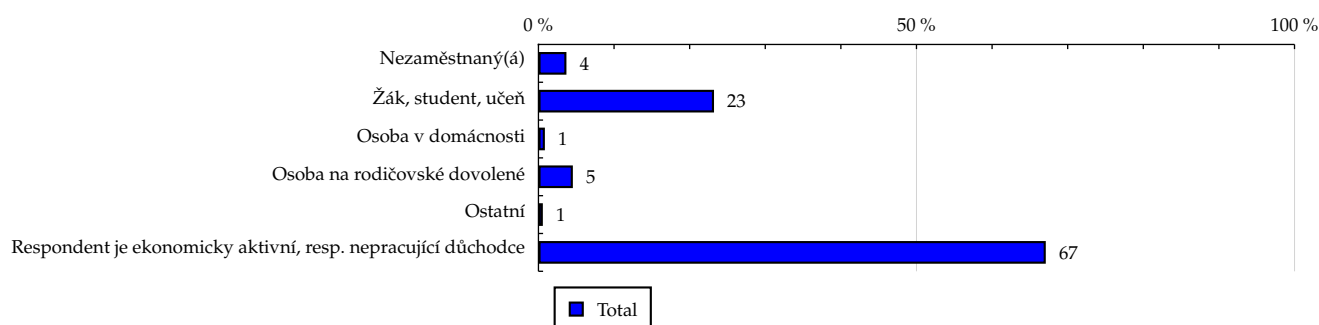
TOTAL

Tabulka 22: Ekonomicky neaktivní jako

	TOTAL				
	RU (%)	RU (počet)	PV (%)	PV (počet)	TRP (%)
Nezaměstnaný(á)	3.70	217 630	4.43	321 922 006	144 518.99
Žák, student, učeň	23.22	1 367 607	18.51	1 346 147 411	96 166.90
Osoba v domácnosti	0.85	50 063	1.14	82 682 440	161 357.21
Osoba na rodičovské dovolené	4.55	268 138	5.53	401 863 814	146 424.89
Ostatní	0.58	33 989	0.58	42 196 482	121 289.96
Respondent je ekonomicky aktivní, resp. nepracující důchodce	67.10	3 952 138	69.82	5 078 050 681	125 533.45

Zdroj: NetMonitor – SPIR – Mediaresearch & Gemius, Listopad 2010

Graf 22: Ekonomicky neaktivní jako dle RU(%)



Zdroj: NetMonitor – SPIR – Mediaresearch & Gemius, Listopad 2010

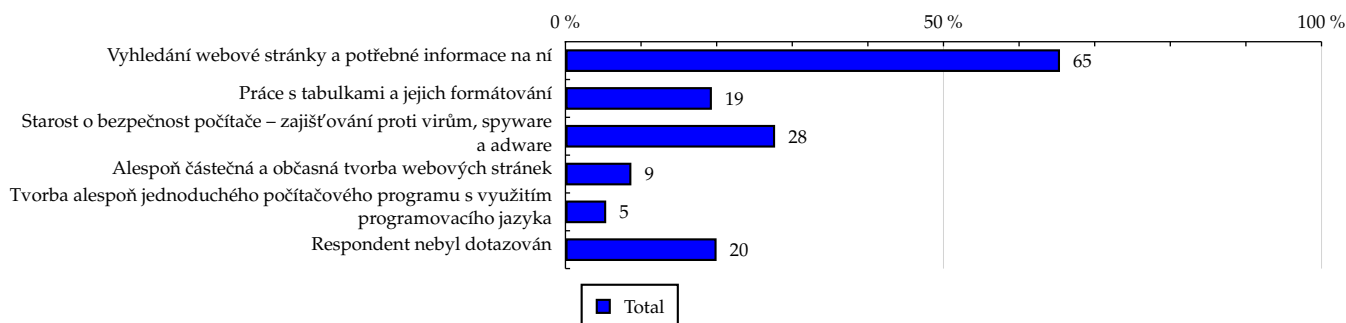
TOTAL

Tabulka 23: Činnost respondenta na počítači

	TOTAL				
	RU (%)	RU (počet)	PV (%)	PV (počet)	TRP (%)
Vyhledání webové stránky a potřebné informace na ní	65.41	3 852 638	62.28	4 529 710 556	114 870.03
Práce s tabulkami a jejich formátování	19.37	1 141 021	16.62	1 208 746 896	103 498.97
Starost o bezpečnost počítače – zajišťování proti virům, spyware a adware	27.73	1 633 056	28.36	2 062 649 659	123 401.04
Alespoň částečná a občasná tvorba webových stránek	8.72	513 848	7.13	518 647 397	98 612.49
Tvorba alespoň jednoduchého počítačového programu s využitím programovacího jazyka	5.39	317 709	4.46	324 539 125	99 800.34
Respondent nebyl dotazován	19.99	1 177 316	22.09	1 606 893 677	133 348.63

Zdroj: NetMonitor – SPIR – Mediaresearch & Gemius, Listopad 2010

Graf 23: Činnost respondenta na počítači dle RU(%)

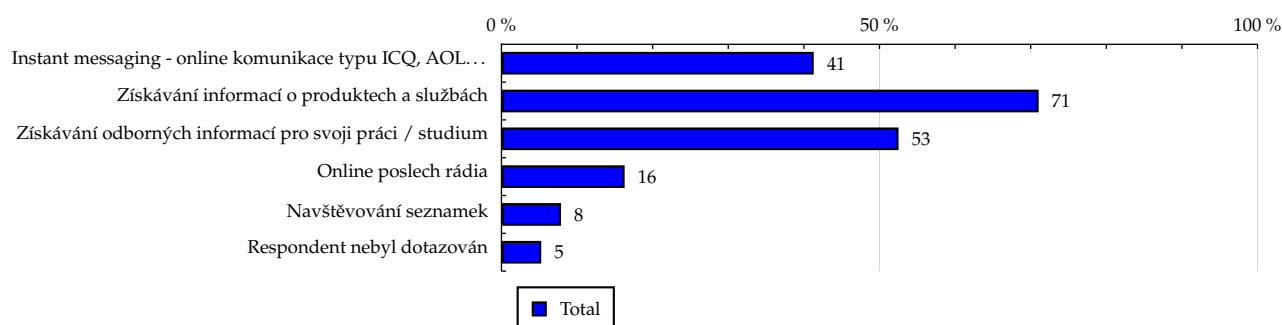


Zdroj: NetMonitor – SPIR – Mediaresearch & Gemius, Listopad 2010

Tabulka 24: Pravidelné aktivity na internetu

	TOTAL				
	RU (%)	RU (počet)	PV (%)	PV (počet)	TRP (%)
Instant messaging - online komunikace typu ICQ, AOL...	41.30	2 432 461	40.02	2 910 668 877	116 907.24
Získávání informací o produktech a službách	71.05	4 184 702	73.43	5 340 268 337	124 678.94
Získávání odborných informací pro svoji práci / studium	52.52	3 093 444	47.68	3 467 548 802	109 515.30
Online poslech rádia	16.29	959 137	14.60	1 061 527 897	108 129.78
Navštěvování seznamek	7.87	463 625	7.73	562 450 980	118 525.54
Respondent nebyl dotazován	5.26	309 527	5.98	434 669 300	137 200.17

Zdroj: NetMonitor – SPIR – Mediaresearch & Gemius, Listopad 2010

Graf 24: Pravidelné aktivity na internetu dle RU(%)


Zdroj: NetMonitor – SPIR – Mediaresearch & Gemius, Listopad 2010

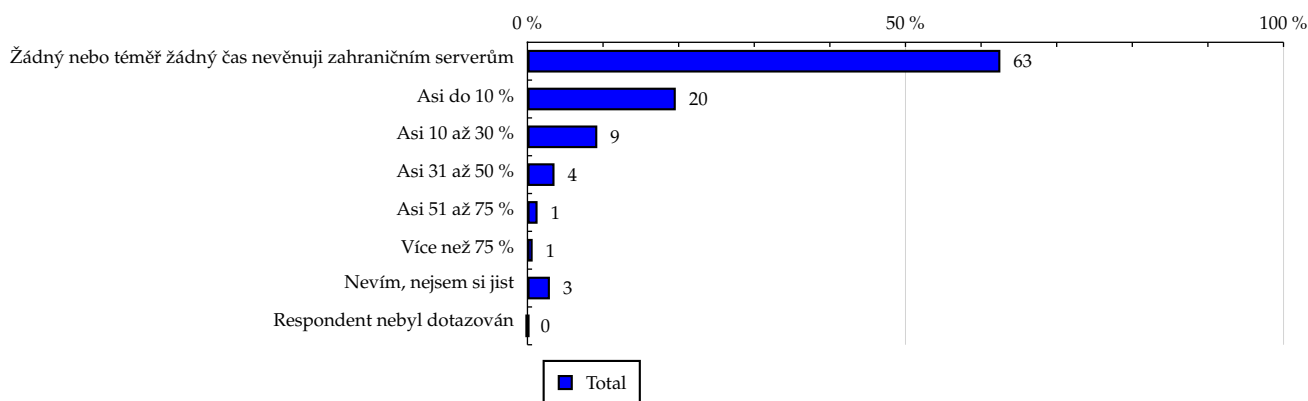
TOTAL

Tabulka 25: Čas trávený na zahraničních serverech v cizích jazycích vyjma slovenštiny

	TOTAL				
	RU (%)	RU (počet)	PV (%)	PV (počet)	TRP (%)
Žádný nebo téměř žádný čas nevěnuji zahraničním serverům	62.55	3 683 821	65.38	4 755 057 435	126 110.66
Asi do 10 %	19.62	1 155 568	18.49	1 344 854 465	113 703.59
Asi 10 až 30 %	9.24	544 345	8.94	650 072 912	116 676.16
Asi 31 až 50 %	3.58	210 851	2.90	210 567 670	97 568.40
Asi 51 až 75 %	1.34	79 166	1.22	88 773 376	109 555.90
Více než 75 %	0.69	40 706	0.53	38 654 079	92 773.51
Nevím, nejsem si jist	2.97	175 108	2.54	184 882 896	103 153.72
Respondent nebyl dotazován	0.00	0	0.00	0	-

Zdroj: NetMonitor – SPIR – Mediaresearch & Gemius, Listopad 2010

Graf 25: Čas trávený na zahraničních serverech v cizích jazycích vyjma slovenštiny dle RU(%)



Zdroj: NetMonitor – SPIR – Mediaresearch & Gemius, Listopad 2010

LEGENDA

Níže uváděný pojem "cílová skupina" (daná cílová skupina, vybraná cílová skupina, vybraná CS) je zde používán ve smyslu cílová skupina uvedená v řádku tabulky (resp. sloupci grafu) daného socio-demografického ukazatele, tj. např. cílová skupina "ženy", "Liberecký kraj", "Důchodce" apod. Cílová skupina Všichni je definována jako Osoby ve věku 10+ let, které alespoň jednou v posledním měsíci navštívily internet.

MÉDIUM:

RU(počet) – počet návštěvníků (reálných uživatelů) vybraného média z příslušné cílové skupiny

RU(%) – složení návštěvníků

Informace o profilu návštěvníků vybraného média – v podobě procentuálního rozložení uživatelů internetu (dle Reache) mezi jednotlivé cílové skupiny.

$RU(\%) = RU(\text{počet})(\text{médium})(\text{vybraná CS}) / RU(\text{počet})(\text{médium})(\text{CS všichni}) * 100$

Reach(%) – poměr počtu návštěvníků média z příslušné cílové skupiny ku velikosti této cílové skupiny

$Reach(\%)(\text{CS}) = RU(\text{počet})(\text{médium})(\text{CS}) / \text{velikost CS}(\text{počet}) * 100$

PV(počet) – počet zobrazení (page views) generovaných na médiu uživateli z příslušné cílové skupiny

PV(%) – složení zobrazení (page views)

Informace o profilu návštěvníků vybraného média – v podobě procentuálního rozložení uživatelů internetu (dle zobrazení (page views)) mezi jednotlivé cílové skupiny.

$PV(\%) = PV(\text{počet})(\text{médium})(\text{vybraná CS}) / PV(\text{počet})(\text{médium})(\text{CS všichni}) * 100$

TRP(%) – Target Rating Points

Hrubý zásah dané cílové skupiny na vybraném médiu.

$TRP(\%) = PV(\text{počet})(\text{médium}) / \text{velikost CS}(\text{počet}) * 100$

(obdobně je definován ukazatel GRP(%) Gross Rating Points, pouze jako cílová skupina je brána celá populace, cílová skupina "Všichni")

Afinita(%) – afinita reache

Koeficient vyjadřující vztah návštěvnosti vybraného média k návštěvnosti všech měřených médií.

$Afinita(\%) = Reach(\%)(\text{médium})(\text{vybraná CS}) / Reach(\%)(\text{médium})(\text{CS všichni})$

TOTAL:

Total RU(počet) – počet návštěvníků (reálných uživatelů) všech měřených médií z příslušné cílové skupiny

Total RU(%) – složení návštěvníků, tj. informace o profilu Reache celkem pro všechna měřená média

Informace o profilu návštěvníků všech měřených médií – v podobě procentuálního rozložení uživatelů internetu (dle Reache) mezi jednotlivé cílové skupiny.

$RU(\%) = RU(\text{počet})(\text{všechna média})(\text{vybraná CS}) / RU(\text{počet})(\text{všechna média})(\text{CS všichni}) * 100$

Total PV(počet) – počet zobrazení (page views) generovaných na všech měřených médiích uživateli z příslušné cílové skupiny

Total PV(%) – složení zobrazení, tj. informace o profilu zobrazení (page views) celkem pro všechna měřená média

Informace o profilu návštěvníků všech měřených médií – v podobě procentuálního rozložení uživatelů internetu (dle zobrazení (page views)) mezi jednotlivé cílové skupiny.

$PV(\%) = PV(\text{počet})(\text{všechna média})(\text{vybraná CS}) / PV(\text{počet})(\text{všechna média})(\text{CS všichni}) * 100$

Otázka IT znalosti

Základní – osoby, které deklarují základní znalosti práce s počítačem a internetem. (např. psaní základních textů, ukládání souborů, elektronická pošta, prohlížení www stránek apod.)

Nadstandardní – osoby, které deklarují užívání počítače a internetu na nadstandardní úrovni. (např. využívání matematických funkcí v tabulkovém procesoru, tvorba grafických prezentací, práce s vyhledávači, databáze na uživatelské úrovni apod.)

Profesionální – osoby, které se profesionálně věnují IT, technologiím apod. (např. programátorská nebo administrátorská činnost)

ABCDE klasifikace

ABCDE klasifikace umožňuje posuzování sociálního a ekonomického postavení jednotlivců ve společnosti. Obvykle je počítána pro přednostu domácnosti (hlavu domácnosti), vzhledem ke specifiku internetového dotazování byla přijata metoda přímého výpočtu přímo pro jednotlivé respondenty. Na aktualizaci ABCDE klasifikace pracovala v posledním roce metodická komise se zástupci výzkumných agentur, reklamních agentur a odborné veřejnosti. Výsledkem je navržení škály A,B,C1,C2,D,E1,E2,E3. Tato škála odpovídá mezinárodnímu standardu potvrzeného sdružením ESOMAR a i algoritmus zařazení jednotlivce odpovídá mezinárodním zvyklostem. ABCDE klasifikace rozčleňuje jednotlivce domácnosti do sociálních kategorií na základě ekonomického postavení (ekonomicky aktivní x neaktivní jednotlivce). Pro ekonomicky aktivní potom rozlišuje podnikatele a zaměstnance. Pozice v zaměstnání potom slouží k další diferenciaci (včetně případného počtu podřízených osob pro vedoucí zaměstnance). Pro všechny vzniklé třídy má na závěrečné zařazení vliv vzdělání zkoumané osoby. Pro ekonomicky neaktivní osoby se na základě standardu ESOMAR nepostupuje dle jejich posledního zaměstnání, ale na základě stupně ekonomické síly měřené prostřednictvím vybavenosti domácnosti, vliv vzdělání se projevuje i zde. Vzhledem k tomu, že mezinárodní postup odpovídá evropským stupňům, vychází při jeho použití horší sociální struktura obyvatel ČR než bylo zvykem pro stávající klasifikaci ABCD, nicméně tato struktura umožňuje provádět srovnání v rámci Evropy. Přesto se komise rozhodla, že pro použití v rámci ČR bude použita upravená škála, která zohlední specifika ČR. Tato upravená škála vzniká z evropského standardu posunutím o jednu nebo dvě třídy výše či níže na základě indexu životního minima domácnosti, ve které zkoumaná osoba žije.

A – Skupina s nejvyšším sociálním statusem ve společnosti daným vysoce prestižním zaměstnáním a zároveň nejvyššími příjmy.

B – Skupina s nadprůměrnými příjmy, obvykle vyšší management a skupina vyšších profesionálů s minimálně středoškolským vzděláním.

C1, C2 – Skupina s průměrným životním standardem a průměrnými příjmy. Jde o skupinu např. malých podnikatelů a živnostníků, techniků, úředníků a nižších odborníků.

D – Skupina s průměrným až mírně podprůměrným životním standardem. Patří sem např. skupina kvalifikovaných manuálních pracovníků.

E1, E2, E3 – Skupina charakterizována podprůměrným životním standardem, kde se nacházejí především neaktivní jednotlivci, tzn. nezaměstnaní, důchodci nebo nekvalifikovaní dělníci apod.

Otázky k ekonomické aktivitě a k zaměstnání:

Tyto otázky (ot.18, 19, 20, 21 a 22) jsou (mimo jiných) použity především ke stanovení ABCDE klasifikace. Na základě odpovědi respondenta na otázku 8 (Ekonomická aktivita) je dále dotazován skupinou specifických otázek. Otázka 8 je tedy použita jako filtr pro kladení dalších otázek. Tedy výše uvedených pět otázek není položeno každému respondentovi. Proto pro možnost tvorby cílových skupin v rámci celé populace je doplněna segmentace jednotlivých odpovědí na tuto otázku o skupinu respondentů, kterým tato příslušná otázka nebyla položena. Tedy například u otázky č. 20 "Podnikatelská činnost" je tato skupina označena "Respondent není podnikatel".